

DI KRAUS AKTUELL

Informationszeitschrift der DI Kraus & CO GesmbH

Dez. 2009

04 / 2009

Themen:

ArCon Eleco +2010:
Vorankündigung der Neuerungen

mbAEC:
Das ist neu in Ing+ 2010!!

EUROCODE:
- Brandbemessung
- Vortragsreihe in ganz Österreich

ARRIBA® planen:
Dokumentenverwaltung

untermStrich:
Bürocontrolling & Management

Schulungen, Präsentationen,...

Ing +2010

Das Komplettsystem

Wir über uns:

Die Firma DI Kraus & CO GesmbH ist in Wr. Neustadt (ca. 40km südlich von Wien), beheimatet. Wir beschäftigen uns seit 1989 mit dem Vertrieb von Bausoftware und vertreten führende Softwarehersteller in den Bereichen Visualisierung, CAD, Statik, Holzbau & AVA-Programme.

Für unsere gesamte Produktpalette offerieren wir Schulungen, Betreuung & Dienstleistungen. Uns steht ein moderner Schulungsraum in Wiener Neustadt zur Verfügung. Gerne bieten wir Ihnen jedoch auch individuelle Schulungen direkt vor Ort in Ihrem Büro an.

Zur Zeit sind bei uns 10 Mitarbeiter tätig, welche sich seit Jahren intensiv mit unseren Produkten auseinandersetzen und daher das nötige Wissen und Engagement besitzen, sich kompetent und rasch um Ihre Wünsche und Anfragen zu kümmern.

Wir stehen Ihnen zu unseren Bürozeiten von

**Mo-Do 8h-17h
und Fr 8h-14h**

jederzeit gerne zur Verfügung.

Impressum:

Herausgeber und für
den Inhalt verantwortlich:

DI Kraus & CO GesmbH
W. A. Mozartgasse 29
2700 Wr. Neustadt
Tel: 02622 / 89497
Fax: 02622 / 89496
E-Mail: office@dikraus.at



Inhaltsverzeichnis:

Wir über uns, Impressum, Editorial

Firmenvorstellung DI KRAUS & CO GesmbH, Brief an unsere Leser Seiten 2-3

Ing + 2010, das Komplettsystem!

Die Neuerungen in ViCADo, Baustatik und MicroFE 2010! Seiten 4-9

EUROCODE

Brandbemessung nach Eurocode Seiten 10-11
Einladung und Agenda zur österreichweiten Vortragsreihe

Tipps & Tricks in ArCon Eleco +2009 Professional

Der Umrisseditor Seiten 12-13

Tipps & Tricks in ArCon Render Studio

Zuordnen und ändern von Materialien Seiten 14-15

curamess 2010

Präzisionsverfahren zur Ermittlung von Maßen aus digitalen Bildern Seite 16

ArCon Eleco +2010 Professional

Vorankündigung der Neuerungen in ArCon +2010 Seite 17

Tipps & Tricks in ARRIBA® planen

Dokumentenverwaltung im ARRIBA® - Projekt Seiten 18-19

WETO - Software

Anwenderbericht VisKon V4 Seite 20

ARRIBA® planen - Weihnachtsaktion

Ausschreibungssoftware LV-maxx Ö Seite 21

untermStrich

“Der wirtschaftliche Erfolg im Planungsbüro” Seite 22

DI KRAUS - Vortragsreihen

untermStrich (Controlling & Management) Seite 23
ARRIBA® planen (Ausschreibung)

Schulungstermine

Termine, Themen, Daten, Fakten Seite 24

Bestellformular

Bestellmöglichkeit für alle angeführten Produkte Seite 25

Präsentationstermine

Termine, Themen, Daten, Fakten Seiten 26-27

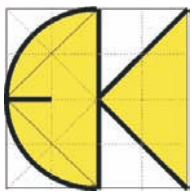
Aktuelle Informationen über die DI Kraus & CO GesmbH sowie unsere Software-Produkte und Dienstleistungen finden Sie auch im Internet unter:

www.dikraus.at oder unter
www.arcon-cad.at

Erscheinungsturnus: 4 x jährlich

Auflage: 2600 Stück

Nachdruck oder Vervielfältigung
(auch auszugsweise) nur nach
Genehmigung des Herausgebers!



Liebe Leserinnen, liebe Leser!

„Alles neu macht der Mai!“

Keine Angst, Sie haben den Jahreswechsel nicht verpasst. Doch unter dieses Motto könnte man die Themen der DI KRAUS AKTUELL 4/2009 stellen.

Die neue Version des Ingenieurbau-Komplettsystems „Ing+ 2010“ ist vor Kurzem erschienen und bietet wieder zahlreiche und interessante Neuigkeiten in den Programmteilen ViCADO, Baustatik sowie MicroFE.

Ganz exklusiv dürfen wir Ihnen auch Auszüge der Neuerungen in der kommenden Version ArCon Eleco +2010 Professional präsentieren. Sichern Sie sich noch heuer einen Wettbewerbsvorteil und profitieren Sie von den tollen Aktionsangeboten, welche wir Ihnen bereits jetzt anbieten können.

Die nächsten Termine unserer EUROCODE-Vortragsreihe befassen sich dieses Mal mit der Brandbemessung im EUROCODE. Nutzen Sie die Möglichkeit und nehmen Sie an diesen interessanten und aufschlussreichen Veranstaltungen ganz in Ihrer Nähe teil.

Alle wissenswerten Fakten für Schulungen und Präsentationen in ganz Österreich finden Sie ebenso in dieser Ausgabe, wie zahlreiche weitere attraktive Themen und spezielle Weihnachtsangebote (siehe Seite 25).

Das Team der DI KRAUS & CO GesmbH wünscht Ihnen ein gesegnetes und friedvolles Weihnachtsfest sowie ein glückliches und gesundes Jahr 2010!

Mit freundlichen Grüßen

DI Eduard Kraus
Geschäftsführer

Ing. Guido Krenn
Vertriebsleiter

Ihre Ansprechpartner:



DI Eduard Kraus
02622 / 89497
office@dikraus.at

Geschäftsleitung,
Statik, FEM



Ing. Guido Krenn
02622 / 89497-13
krenn@dikraus.at

Vertriebsleiter, ArCon,
Statik, FEM, Weto,
Schulungen, Support



Ing. Erich Kernbeis
02622 / 89497-14
(bis 13.00h erreichbar)
kernbeis@dikraus.at

ArCon, ViCADO,
Statik, Schulungen,
Support



Ing. Michael Zax
02622 / 89497-19
m.zax@dikraus.at

ARRIBA®, u_strich,
ArCon Render Studio,
Schulungen, Support



DI (FH) Michael Stasny
02622 / 89497-18
office@dikraus.at

Bauphysik,
Support



Armin Ungerböck
02622 / 89497-20
office@dikraus.at

ArCon, ViCADO,
Support



Neue Mitarbeiterin:

Seit Anfang Dezember ist unser Team um eine junge Mitarbeiterin, die 20jährige Christina Steiner aus Höflein an der Hohen Wand, ergänzt worden. Die Absolventin der Bundes-handelsschule Wiener Neustadt wird uns künftig, mit Ihren erworbenen kaufmännischen Kenntnissen, im Büroalltag tatkräftig unterstützen.



ViCADO 2010 steht in den Ausprägungen ViCADO.arc, ViCADO.ing, ViCADO.plan, ViCADO.pos und ViCADO.arc.ausschreibung zur Verfügung. Alle Varianten sind vollständig kompatibel und basieren auf dem gleichen Datenmodell. Schwerpunkte der diesjährigen Entwicklung waren neben vielen Detailänderungen die folgenden Themenbereiche:



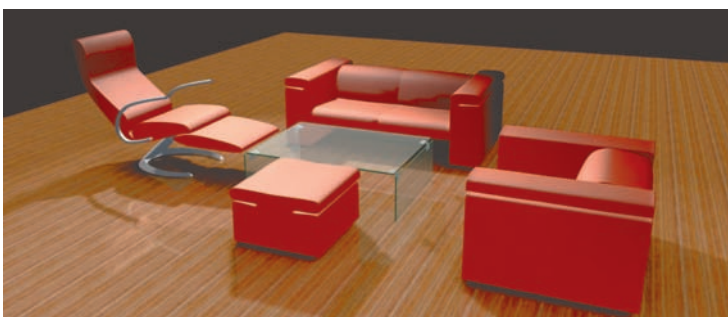
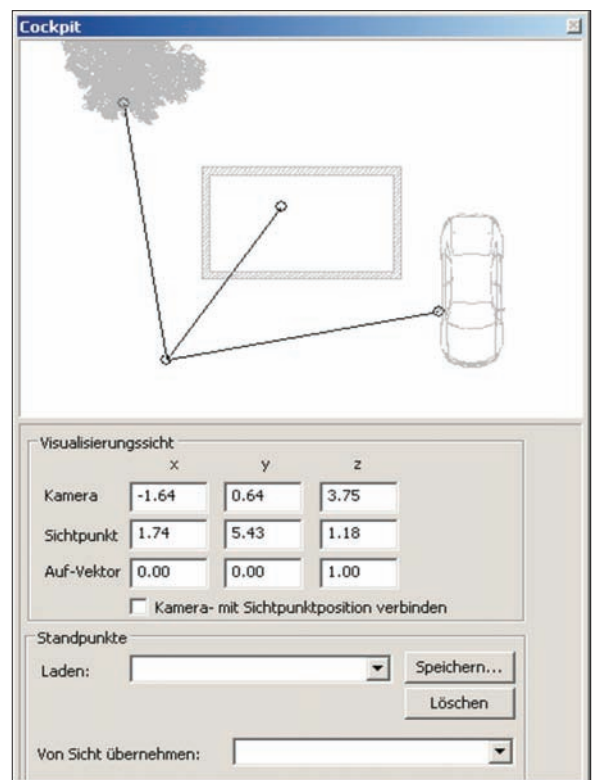
Visualisierung

Im Rahmen der Optimierung der Visualisierungsmöglichkeiten in der Programmversion 2010 von ViCADO erhält der Entwerfende professionelle Mechanismen, mit denen sich eine gelungene Visualisierung ergebnisorientiert für den Auftraggeber erzeugen lässt. Durch die Einbindung in das einheitliche Datenmodell von ViCADO ist das Ineinandergreifen der übrigen Funktionen gewährleistet. Änderungswünsche im Modell können in der Visualisierung direkt dargestellt werden und ermöglichen so auch in Zukunft ein gewohnt effektives Arbeiten mit ViCADO.



Die Highlights in der Visualisierung:

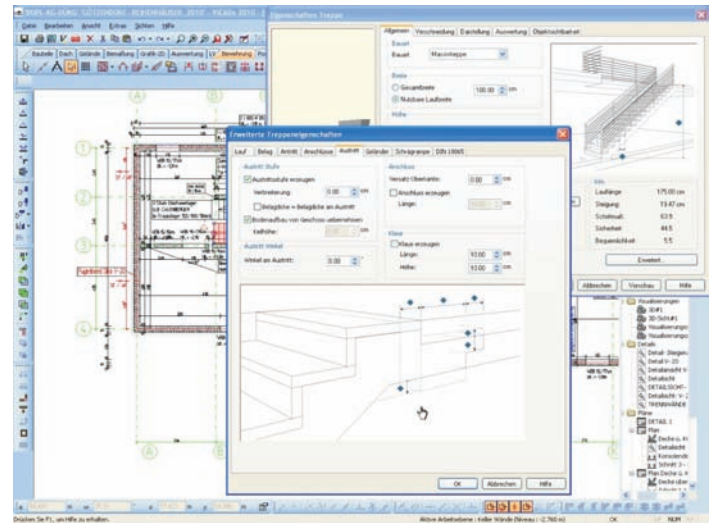
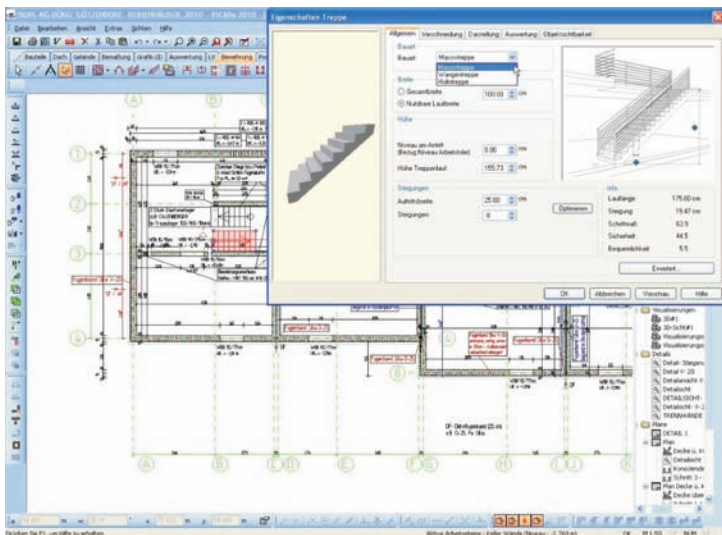
- ✦ Harter und weicher Schattenwurf in Echtzeit
- ✦ Platzierung von Kulissen
- ✦ Schattenberechnung in Ansichten
- ✦ Spiegelnde Oberflächen & Glanzeffekte in Echtzeit
- ✦ Lichtquellen
- ✦ Bildspiegelung in einer Textur
- ✦ Katalog mit hochauflösenden Texturen
- ✦ Hochauflösende Ausgabe
- ✦ Speicherung des Standpunktes
- ✦ Hintergrund abbilden
- ✦ Erweiterte Texturierung von Räumen
- ✦ Öffnungswinkel bei Fenstern- und Türen einstellbar
- ✦ Gelände mit Freiformflächen



Treppenkonstruktion



Die Konstruktion der Treppen in ViCADO wurde mit der Version 2010 grundlegend überarbeitet. Neben den Massiv- und Wangentreppen können nun ebenfalls Holmtreppen erzeugt werden. Auch erleichtert zukünftig eine Fallunterscheidung zur Auflagersituation die für die automatische Generierung des Treppenkörpers spezifischen Eingaben.



Über den zentralen Eigenschaftsdialog können in ViCADO 2010 Eckdaten wie Steigungsanzahl, Auftrittsweite und Treppenhöhe eingegeben werden. Gleichzeitig kann über diesen Dialog das bereits gewählte Verhältnis zwischen Auftritt und Steigungshöhe gemäß der verschiedenen Schrittmaßregeln optimiert werden. Zudem kann die Bauart der Treppe gewählt werden. Über die Schaltfläche „Erweitert“ sind alle Detail-Einstellungen zum gewünschten Treppenlauf für den Anwender erreichbar. Bei der neuen Treppenart „Holmtreppe“ kann zwischen einer Treppe mit ein oder zwei Holmen gewählt werden. Selbstverständlich kann die Abmessung der Holme ebenso frei gewählt werden, wie die verschiedenen An- und Austrittssituationen. Dreidimensionale Konstruktionszeichnungen mit Eingabehilfen für die verschiedenen Parameter in den jeweiligen Dialogen erleichtern dem Anwender die Generierung einzelner Detailpunkte.

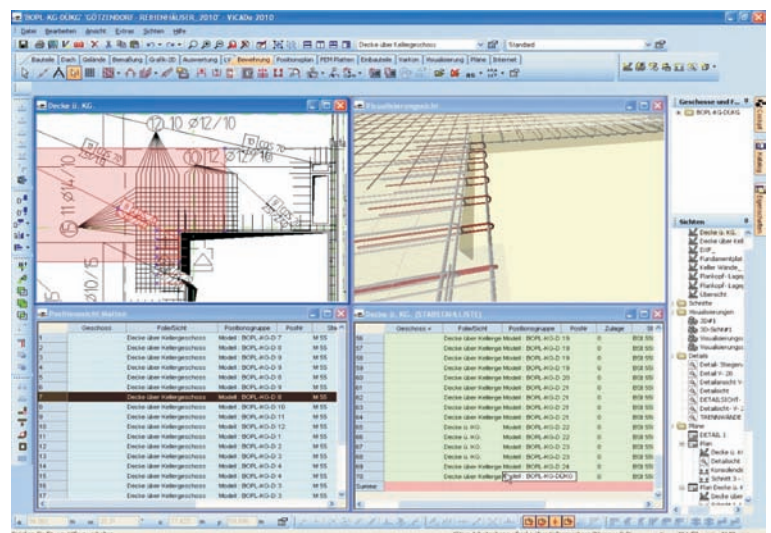
Über die Schaltfläche „Erweitert“ sind alle Detail-Einstellungen zum gewünschten Treppenlauf für den Anwender erreichbar. Bei der neuen Treppenart „Holmtreppe“ kann zwischen einer Treppe mit ein oder zwei Holmen gewählt werden. Selbstverständlich kann die Abmessung der Holme ebenso frei gewählt werden, wie die verschiedenen An- und Austrittssituationen. Dreidimensionale Konstruktionszeichnungen mit Eingabehilfen für die verschiedenen Parameter in den jeweiligen Dialogen erleichtern dem Anwender die Generierung einzelner Detailpunkte.

Positionssicht

Zu den Neuerungen der Version ViCADO 2010 gehört eine deutlich erhöhte Übersicht für den Anwender über die im Modell verlegten Bewehrungspositionen. So ist es nun möglich, Positionssichten für Stabstahl und Matten zu erzeugen, mit deren Hilfe die einzelnen Positionen im Modell wahlweise nach deren Ort in der Modellstruktur oder nach ihrer Positionengruppenzugehörigkeit gelistet werden können.

Jede erzeugte Eisenposition kann einer beliebigen Positionengruppe zugeordnet werden. Hierbei wird gewährleistet, dass innerhalb einer Gruppe eine bestimmte Positionsnummer nur einmal vergeben wird, also keine unerwünschten Doppelungen bei der Nummerierung auftauchen.

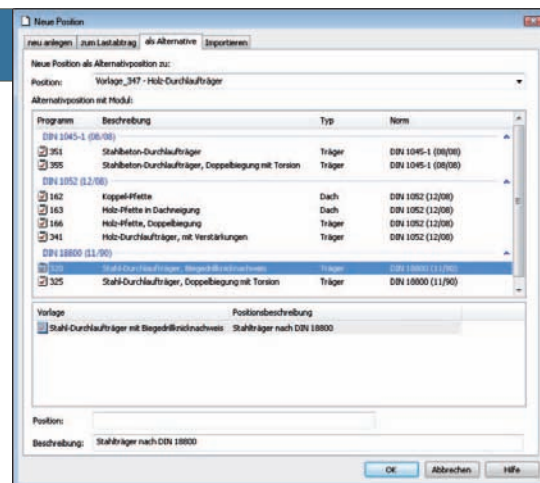
Die Positionssicht ist ebenso wie die übrigen Sichten von ViCADO interaktiv mit dem Modell verknüpft, Markierungen von einzelnen Verlegepositionen werden somit gleichzeitig in allen Sichten angezeigt, was die Suche einzelner Positionen erheblich erleichtert.



Neue Position als Alternative

Die Tragwerksplanung stellt für den Ingenieur eine kreative und besonders iterative Ausgabenstellung dar. Nicht immer ist der zu Beginn gewählte oder gedachte Weg für das Tragwerk der richtige. Änderungen stellen sich ein oder der zuerst gewählte Werkstoff ist unter Umständen doch nicht geeignet. Zielführend sind hier alternative Berechnungen, z. B. mit einem anderen Werkstoff.

Für diese Aufgabenstellung bietet die BauStatik 2010 die Funktion „Position als Alternative“. Mit wenigen Klicks wird so z. B. zum Holz- ein Stahlträger erzeugt. Möglich ist dies für Träger-, Stützen oder Wand- sowie Kellerwandmodule.



Neue Position zum Lastabtrag

Mit der „Erweiterten Übernahme“ erfolgt die Weiterleitung von Lasten deutlich schneller. Die neue lastempfangende Position wird angelegt und die lastbringende Position mit deren Lager ausgewählt. Somit werden alle einwirkungsbezogenen, charakteristischen Auflagerkräfte einwirkungsgetreu weitergeleitet. Durch die Funktion „Position zum Lastabtrag“ wird dieses Vorgehen weiter vereinfacht. Die Schritte „Position anlegen“ und „Erweiterte Übernahme“ durchführen werden zusammengefasst. Somit wird direkt beim „Position anlegen“ der Lastabtrag berücksichtigt. Die Funktion wird für alle Module unterstützt, für die auch die „Erweiterte Übernahme“ angeboten wird.

Neue Baustatikmodule!

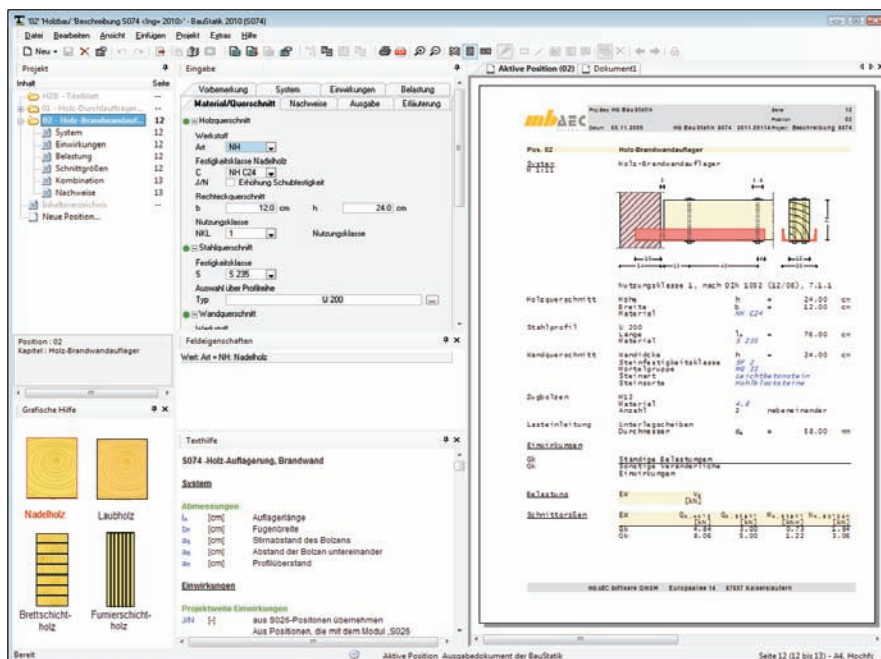
S013 PDF einfügen mit Formularfunktion

Auch im Bereich der Architektur und Tragwerksplanung begegnen uns im Büroalltag Formulare, die für die Projektbearbeitung von Bedeutung sind. Besonders mühsam sind hierbei wiederkehrende Angaben in den verschiedenen Formularen innerhalb eines Projektes. Das BauStatik-Modul S013 ist hier ein nützlicher und effektiver Helfer!

S074 Holz-Auflagerung, Brandwand, DIN 1052 (12/08)

Bauteile mit brennbaren Baustoffen dürfen Brandwände nach den Forderungen der Landesbauordnungen nicht überbrücken. Ferner dürfen Anschlüsse oder Auflagerungen in Brandwände nur soweit eingreifen, dass der verbleibende Wandquerschnitt feuerbeständig bleibt. Somit ist eine unübliche Auflagerung von Holzträgern in einer Brandwand nicht möglich.

Eine den Anforderungen der Landesbauordnungen genügende Auflagerung ist es, den Träger indirekt auf einem Stahlprofil, welches in die Wand führt, aufzulagern. S074 berechnet und bemisst indirekte Auflagerungen von Holzträgern auf einem U-Profil in einer Brandwand. Der Kraftschluss wird über Bolzen sichergestellt.



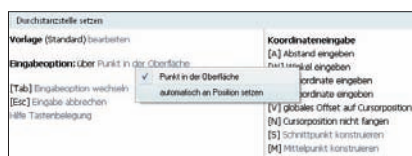
Durchstanznachweis

Der Durchstanznachweis wurde komplett überarbeitet und neu konzipiert. Der Nachweis ist nicht mehr auf Stützen in Plattenmodellen beschränkt, sondern kann an jeder beliebigen Stelle in Platten-, Faltwerks- und Geschossmodellen geführt werden.

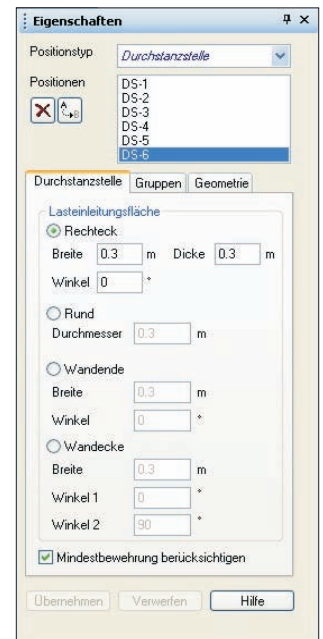
Positionstyp Durchstanzstelle

Mit dem neuen Positionstyp „Durchstanzstelle“ wird die nachzuweisende Stelle innerhalb einer Flächenposition definiert. Die Positionseigenschaften einer „Durchstanzstelle“ beschreiben die Lasteinleitungsfläche, bestehend aus einem Typ und den Abmessungen:

- **Rechteck und Rund:** für Positionen mit rechteckiger bzw. runder Lasteinleitungsfläche (Stützen, Punktlager, Einzellasten)
- **Wandende:** für Endpunkte von linienförmigen Positionen (Linienlager, Wandpositionen, Unterzüge und Linienlasten)
- **Wandecke:** für Knickpunkte von polygonalen Positionen (Linienlager, Wandpositionen, Unterzüge und Linienlasten)



Beim Setzen einer Durchstanzstelle kann die Eingabeoption „automatisch an Position setzen“ gewählt werden. Auf diese Weise kann die Eingabe neuer Durchstanzstellen sehr effektiv erfolgen, da Typ und Abmessung der Lasteinleitungsfläche direkt aus vorhandenen Positionen übernommen werden können.



Durchstanznachweis als Positionseigenschaft

Manche Positionstypen (Stütze, Unterzug, Linienlager) besitzen in ihren Positionseigenschaften die Registerkarte „Durchstanznachweis“. Dort kann der Durchstanznachweis für diese Position aktiviert werden, ohne dass eine Position vom Typ „Durchstanzstelle“ gesetzt werden muss.

Intern wird an der Position eine Durchstanzstelle ausgewertet, wobei der Typ und die Abmessungen der Lasteinleitungsfläche mit Hilfe der Positionseigenschaften bekannt sind.

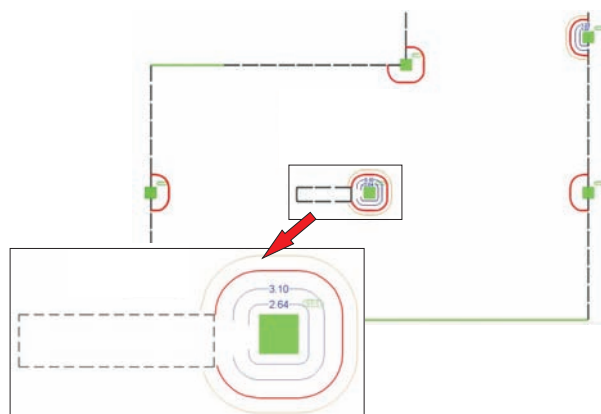
Nachweis und Bemessung

Die für den Durchstanznachweis maßgebende Durchstanzkraft längs des kritischen Rundchnitts sowie die Rundschnitte selbst werden automatisch ermittelt. Zudem wird die gesamte Längsbewehrung, die aus einer zuvor durchgeführten Biegebemessung ermittelt wurde, beim Nachweis angesetzt. Eventuell vorhandene Zulagebewehrung (vgl. Kap.16) wird dabei berücksichtigt.

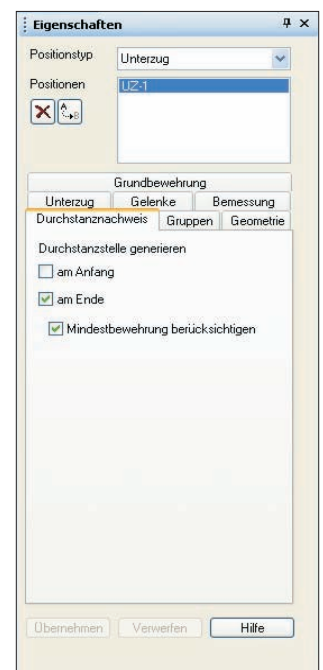
Die Berechnung des Lasterhöhungsfaktors β (zur Berücksichtigung ungleichförmiger Querkraftbeanspruchungen im Durchstanzbereich) erfolgt für jede untersuchte Lastkombination anhand der Querkraftverteilung im Durchstanzbereich.

Ergebnisse

Die Ergebnisse des Durchstanznachweises können grafisch-interaktiv diskutiert u. dargestellt oder kompakt als positionsorientierte Ausgabe dokumentiert werden.



Nachweis der Durchstanzstellen	
Vorlage (Nachweis der Durchstanzstellen) bearbeiten	
Durchstanzbewehrung: A _w je Rundschnitt in [mm ²]	
✓ A _w	Durchstanzbewehrung je Rundschnitt
u	Umfang je Rundschnitt
✓Ed	maßgebende Querkraft je Rundschnitt
✓Ed	Querkraft je Rundschnitt
✓Ed,crit	Kurvenverlauf der Querkraft längs des krit. Rundchnitts
✓R _{crit,α}	Querkrafttragfähigkeit längs des krit./αA _w Rundchnitts
✓R _{crit,max}	max. Querkrafttragfähigkeit längs des krit. Rundchnitts



„Erweiterte Übernahme“ für BauStatik-Modul S271

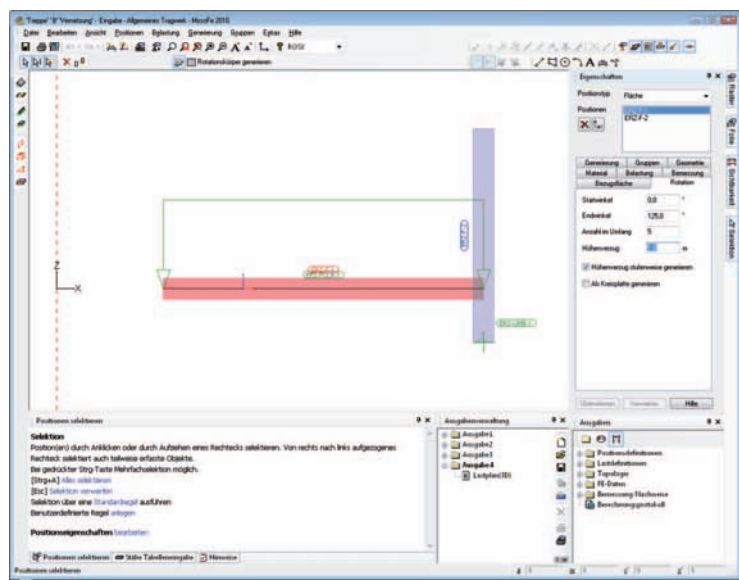
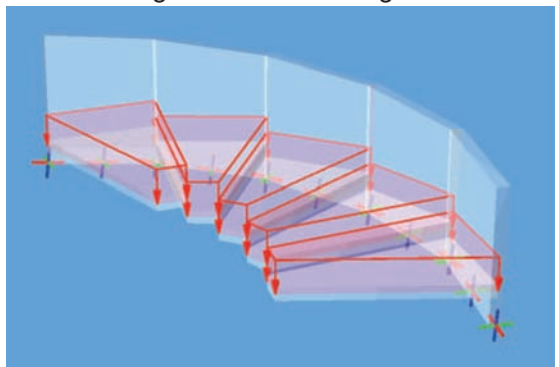
Mit dem BauStatik-Modul S271 kann der Durchstanznachweis noch detaillierter geführt werden, u.a. können Dübelleisten dimensioniert werden. Per „Lastübergabe“ werden alle notwendigen Informationen der Durchstanzstellen für eine „erweiterte Übernahme“ in S271 bereitgestellt.

Rotationskörper-Erweiterungen

Für rotationssymmetrische Schalentragwerke (M480) wurden zwei neue Generierungsoptionen geschaffen.

Höhenverzug

Es besteht nun die Möglichkeit, bei der Generierung des Rotationskörpers einen Höhenverzug von Positionen automatisch zu berücksichtigen. Hierzu ist in den Rotations-eigenschaften einer Erzeugenden der Abstand (in z-Richtung) zwischen erster und letzter zu generierender Teilposition anzugeben. Zudem kann festgelegt werden, ob der Höhenverzug stufenweise erfolgen soll.



Auswertungslinie

Mit dem neuen Positionstyp „Auswertungslinie“ sind die Möglichkeiten der individuellen Ergebnisdokumentation deutlich erweitert worden. Sowohl in Platten- und Scheibenmodellen, als auch in Faltwerks- und Geschossmodellen können beliebige Auswertungslinien definiert werden, anhand derer verschiedene Ergebnisse als Kurvenverlauf innerhalb der Ergebnisgrafik dargestellt werden können.

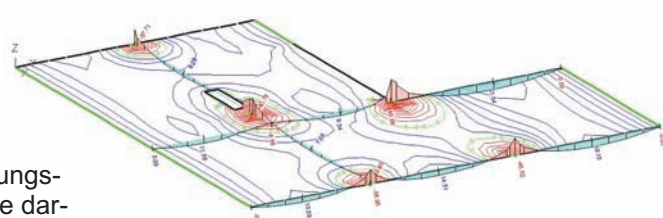
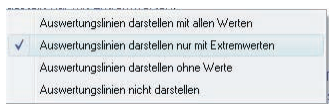
Positionen vom Typ „Auswertungslinie“ können auch im Ergebnismodus neu gesetzt, jedoch nicht geometrisch verändert oder gelöscht werden.

Positionseigenschaften

In den Positionseigenschaften einer Auswertungslinie ist festzulegen, welche Ergebnisse an dieser Auswertungslinie darstellbar sein sollen. Es stehen verschiedene Ergebnisse aus den Bereichen Verformung, Schnittgrößen und Bemessung zur Auswahl.

Grafisch-interaktive Ausgabe

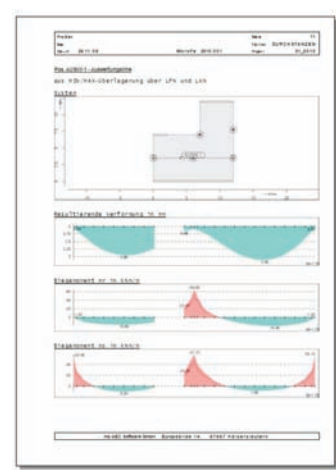
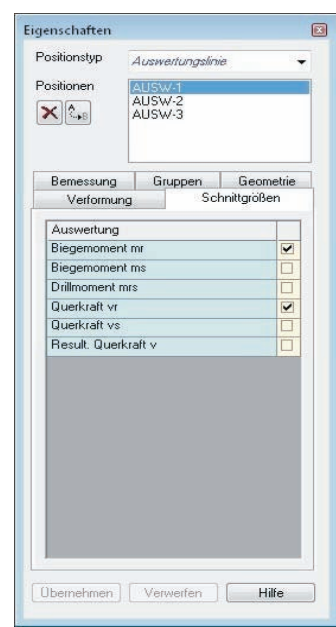
Werden in der grafisch-interaktiven Ausgabe Ergebnisse angezeigt, welche an einer Auswertungslinie darstellbar sind (zum Beispiel Plattenschnittgrößen) und sind in dem Modell Auswertungslinien vorhanden, so kann in den Ergebnisoptionen gewählt werden, ob die Auswertungslinien dargestellt sowie ob und wie sie beschriftet werden sollen.



Es werden nur diejenigen Auswertungslinien dargestellt, für die das gerade dargestellte Ergebnis in den Positionseigenschaften aktiviert wurde. Falls die Flächenergebnisdarstellung (Werte, Isolinien, Isoflächen) störend ist, kann diese auch ganz abgeschaltet werden.

Positionorientierte Ausgabe

Mit der Ausgabe „Auswertungslinien“ werden für jede gewünschte Auswertungslinie alle aktivierten Ergebnisse untereinander in Diagrammform aufgelistet.










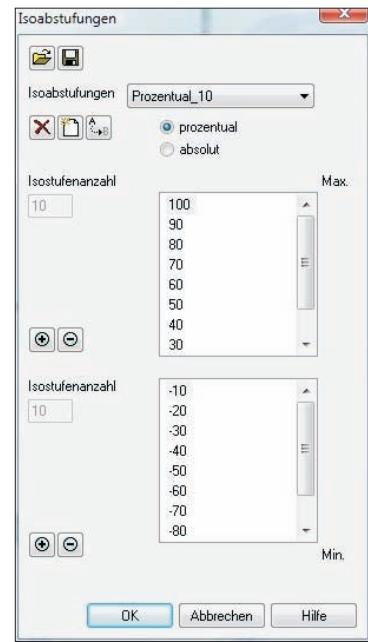
Manuelle Isoabstufung

Im Ergebnismodus kann die grafische Darstellung von Flächenergebnissen u.a. als Isolinen- oder Isoflächendarstellung erfolgen. Die bisher automatisch ermittelte äquidistante Isoabstufung (konstante Schrittweite zwischen zwei Isolinen) kann nun optional durch eine manuell definierte Isoabstufung ersetzt werden.

Isoabstufung definieren

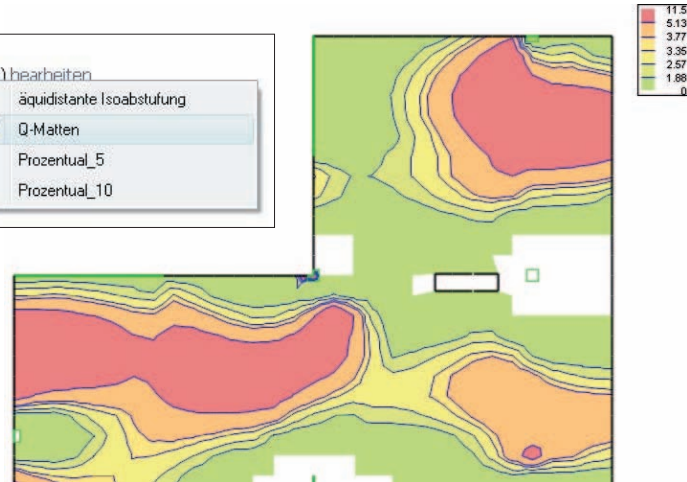
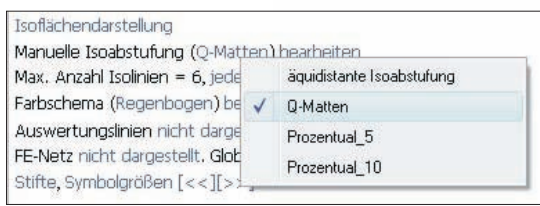
Es können beliebig viele Isostufen im positiven und negativen Wertebereich eingegeben werden. Die Isostufen können prozentual oder absolut definiert werden.

-  **Isoabstufungen laden**
Einen kompletten Satz Isoabstufungen aus ISO-Datei laden.
-  **Isoabstufungen speichern**
Einen kompletten Satz Isoabstufungen als ISO-Datei speichern.
-  **Selektierte Isoabstufung löschen**
Die in der Combobox gewählte (aktuell im Dialog sichtbare) Isoabstufung löschen.
-  **Neue Isoabstufung erzeugen**
Die aktuelle Isoabstufung kopieren und unter neuem Namen anlegen.
-  **Isoabstufung umbenennen**
Den Namen der aktuellen Isoabstufung ändern.
-  **Isostufe hinzufügen**
An der Stelle der selektierten Isostufe eine zusätzliche Isostufe einfügen (Isostufenanzahl der Isoabstufung um eins erhöhen).
-  **Selektierte Isostufe löschen**
Die selektierte Isostufe entfernen (Isostufenanzahl der Isoabstufung um eins verringern).



Isoabstufung auswählen

Bei Darstellung eines Flächenergebnisses in Isolinen- oder Isoflächendarstellung kann in den Ergebnisoptionen eine der angelegten Isoabstufungen direkt ausgewählt werden.

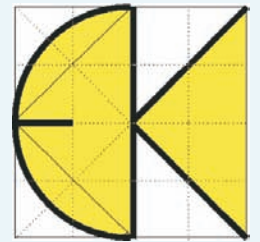


M825 Durchstanznachweis für Platten
nur € 299,-* (statt 390,-)

M826 Durchstanznachweis für Falterke
nur € 399,-* (statt 490,-)

*alle Preise inkl. MwSt.
 Änderungen und Irrtümer vorbehalten.
 Es gelten die AGB der DI KRAUS & CO GesmbH.

EUROCODE-Brandbemessung



Für den Brandfall muss ein Bauwerk derartig entworfen und ausgeführt sein, dass:

- die Tragfähigkeit des Bauwerkes während eines bestimmten Zeitraumes erhalten bleibt,
- die Entstehung und Ausbreitung von Feuer und Rauch innerhalb des Bauwerkes begrenzt bleibt,
- die Ausbreitung von Feuer auf benachbarte Bauwerke begrenzt bleibt,
- die Bewohner das Gebäude unverletzt verlassen oder durch andere Maßnahmen gerettet werden können,
- die Sicherheit der Rettungsmannschaften berücksichtigt wird.

Eine Tragwerksbemessung im Brandfall sollte, soweit erforderlich, die folgenden Schritte beinhalten:

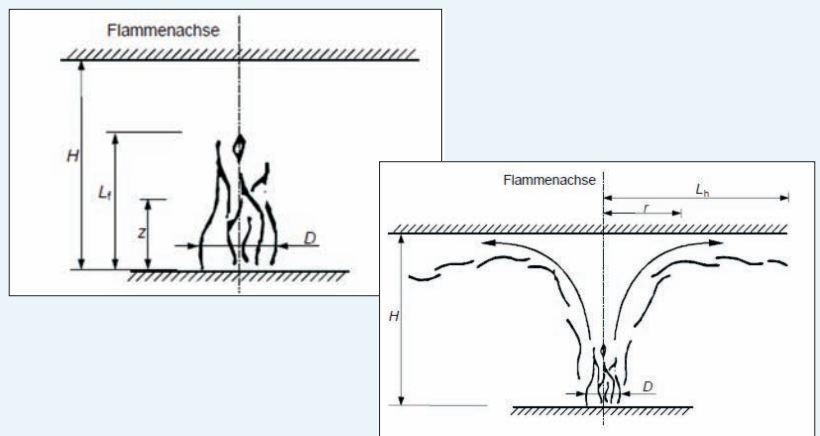
- Auswahl von maßgebenden Brandszenarien für die Bemessung
- Bestimmung der entsprechenden Bemessungsbrände
- Berechnung der Temperaturentwicklung in den Bauteilen
- Berechnung des Tragverhaltens des Tragwerkes unter Brandbeanspruchung

Möglichkeiten der Brandszenarien:

- Vollbrände
- Lokale Brände

Möglich Bemessungsbrände:

- Einheits-Temperaturzeitkurve
- Außenbrandkurve
- Hydrocarbon-Brandkurve
- Parametrische Temperaturzeitkurven
- Naturbrandmodelle
- Allgemeine Brandmodelle



Grundsätzlich ist bei der Bemessung zwischen Berechnung von Bauteilen, Teiltragwerken und Gesamttragwerken zu unterscheiden.

Dabei müssen zusätzliche Kräfte (zum Beispiel aus Behinderung von Ausdehnung und Verformung) berücksichtigt werden.

Ausnahmen sind:

- wenn diese Kräfte entweder als vernachlässigbar oder sogar günstig wirken
- wenn durch eine sichere Auflagerung und Randbedingung diese Kräfte berücksichtigt wurden

Bei der Bestimmung indirekter Einwirkungen sollte Folgendes berücksichtigt werden:

- Behinderte thermische Ausdehnung der Bauteile selbst (z.B. Stützen in mehrgeschossigen Rahmen mit steifen Wänden)
- Unterschiedliche thermische Ausdehnung in statisch unbestimmten Systemen
- Temperaturgradienten in Querschnitten, die innere Spannung verursachen
- Thermische Ausdehnung von angeschlossenen Bauteilen (z.B. Verformung eines Stützenkopfes durch Ausdehnung der Decke)
- Thermische Ausdehnung von Bauteilen, die Auswirkung auf Bauteile außerhalb des Brandabschnittes haben.

Detaillierte Informationen über die EUROCODE - Brandbemessung erhalten Sie auch im Rahmen unserer EUROCODE - Vortragsreihe!

Agenda und Anmeldeformular 





DI KRAUS & CO GMBH
SOFTWARE - HARDWARE

W. A. Mozartgasse 29
A-2700 Wr. Neustadt
Tel.: +43(0)2622/89497
Fax: +43(0)2622/89496
office@dikraus.at
www.dikraus.at
www.arcon-cad.at

EINLADUNG !!

Eurocode X-2: Brandbemessung nach Eurocode

Zielsetzung: Überblick über die Norm und die wesentlichen Faktoren für die Brandbemessung

A G E N D A

Einführungsvortrag (€ 29,- inkl. Mwst.):

- 13.00h Begrüßung, Vorstellung
13.05h Einführung Eurocode, Geschichtlicher Hintergrund, Übergangsfrist
13.10h Grundlagen Brandbemessung
13.30h Stahlbeton - Brandbemessung
14.00h Kaffeepause
14.10h Stahl - Brandbemessung
14.35h Holz - Brandbemessung
14.55h Diskussion
15.05h Vortragsende

Kostenfreie Präsentation:

- 15.15h Lastaufstellung, Lastübernahme in Einzelprogramme der Baustatik sowie Lastübernahme in PlaTo. Bemessung einer Platte nach EC2. Übergabe der Auflagerkräfte in Einzelprogramme der BauStatik zur Bemessung.
17.00h Abschließende Diskussion

Termine:

01. Feb. 2010 in Wr. Neustadt 09. Feb. 2010 in Klagenfurt 17. Feb. 2010 in Innsbruck
 02. Feb. 2010 in Wien 15. Feb. 2010 in Linz
 08. Feb. 2010 in Graz 16. Feb. 2010 in Salzburg

Ja, ich/wir nehme/n mit _____ Person/en an der ausgewählten Veranstaltung teil.
Die genaue Adresse des Veranstaltungsortes erhalten Sie nach Einlangen Ihrer Anmeldung!
Bei zu geringer Teilnehmerzahl behalten wir uns vor, die Veranstaltung abzusagen.

Antwort an DI Kraus & CO GmbH, W. A. Mozartgasse 29, 2700 Wr. Neustadt
Telefon: 02622 / 89497, E-Mail: office@dikraus.at; Internet: www.dikraus.at

FAX: 02622 / 89496

(Auf Anfrage weitere Präsentations- und Schulungstermine für unsere gesamte Produktpalette)

Bitte Zutreffendes ankreuzen!

Anmeldung

Ich wünsche eine persönliche Beratung und bitte um Rückruf

Ich bitte um Zusendung von Informationsmaterial über

Firma

Name, Vorname

Straße

PLZ/Ort

Telefon/Fax

E-Mail

TEILNEHMERZAHL:

UNTERSCHRIFT:



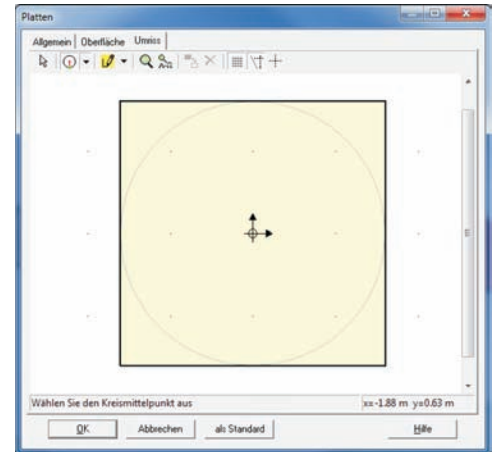
Umrisseditor

Der Umrisseditor wird von ArCon bei folgenden Anwendungen verwendet:

- Platte
- Podest
- Modeller
- Wandkontur bearbeiten

Dieses leistungsstarke Tool offeriert Ihnen folgende Möglichkeiten:

- Raster
- Hilfslinien
- Hilfelemente
- Fangfunktionen
- Pläne speichern / laden
- DXF / DWG laden
- Hintergrundbild

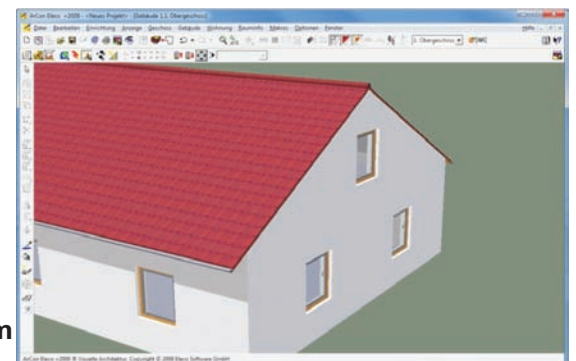


Im Umrisseditor können Sie für Ihren Bauteil (Wand, Platte, Podest...) beliebige Umrisse konstruieren. Die Vorgabe der Abmessungen erfolgt am Besten durch Hilfslinien. Bei rechteckigen Objekten können Sie auch einfach, per Rechtsklick auf den Raster, die Rastergröße auf die Abmessungen ihres Objektes ändern. Bei Verwendung der Hilfslinien empfiehlt es sich, eine horizontale und eine vertikale Hilfslinie einzutragen und, von diesen Beiden ausgehend, mit parallelen Hilfslinien die restlichen Abmessungen einzugeben. Bei der Funktion „parallele Hilfslinie“ werden Sie immer nach dem Abstand gefragt.

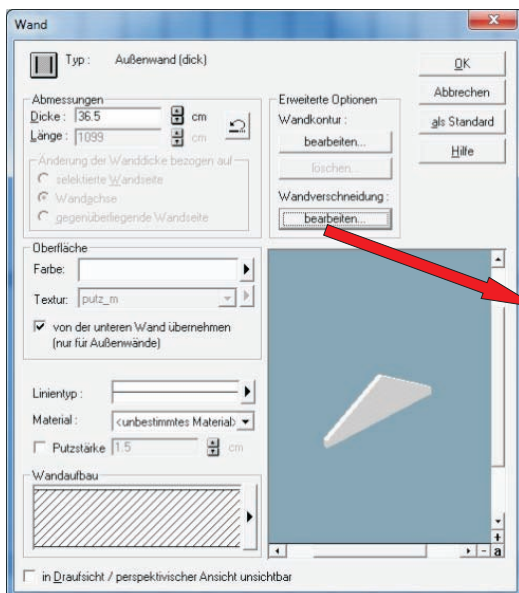
Im Umrisseditor sind auch Rundungen problemlos zu erstellen. Am Einfachsten ist es, die Rundung durch Hilfslinien oder Hilfelemente vorzugeben. Diese können Sie anschließend mit der Funktion „Objekt konstruieren“ nachzeichnen.

Nachfolgend ein kurzes Beispiel:

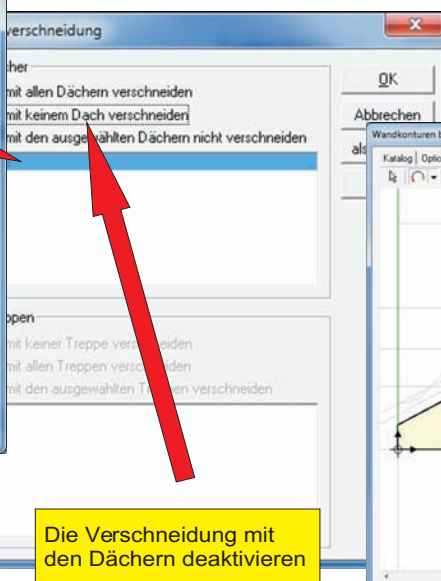
Vorgegeben ist eine Giebelwand, welche jedoch über das Dach reicht und über einen geschwungenen Abschluss verfügen soll.



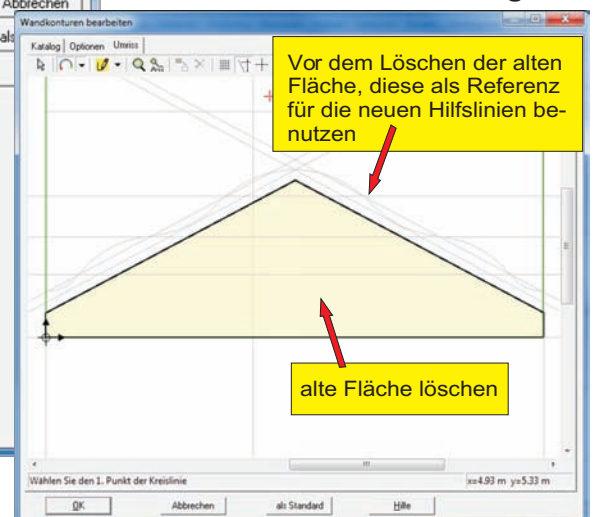
1. Eingabe der Giebelwand wie üblich



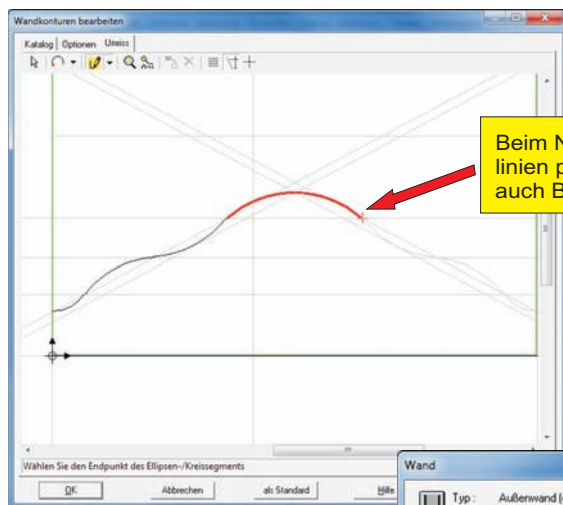
2. Verschneidung mit dem Dach unterdrücken



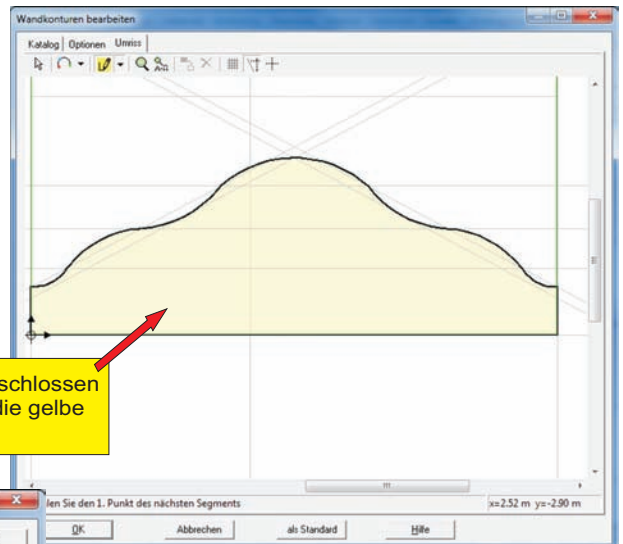
3. Wandkontur bearbeiten und Kontur mit Hilfslinien vorgeben



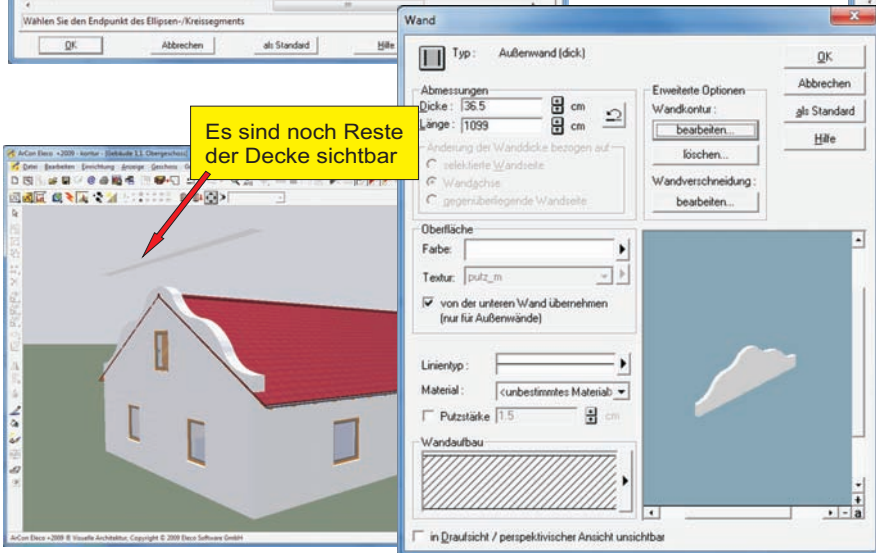
4. Wandkontur nun mit "Objekt konstruieren" erstellen



Beim Nachziehen der Hilfslinien passt sich die Kontur auch Bögen ab

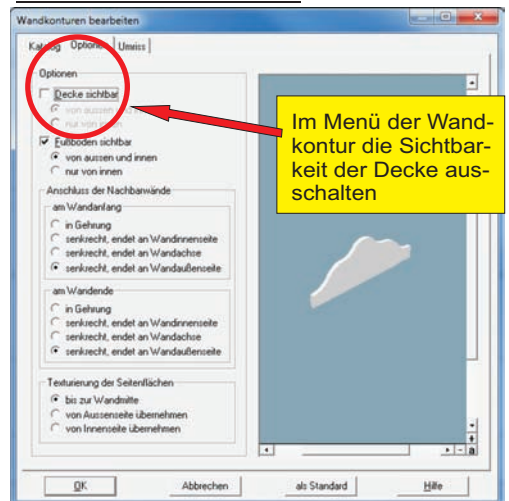


Wenn die Kontur geschlossen ist, wird dies durch die gelbe Füllung dargestellt



Es sind noch Reste der Decke sichtbar

5. Decke ausblenden

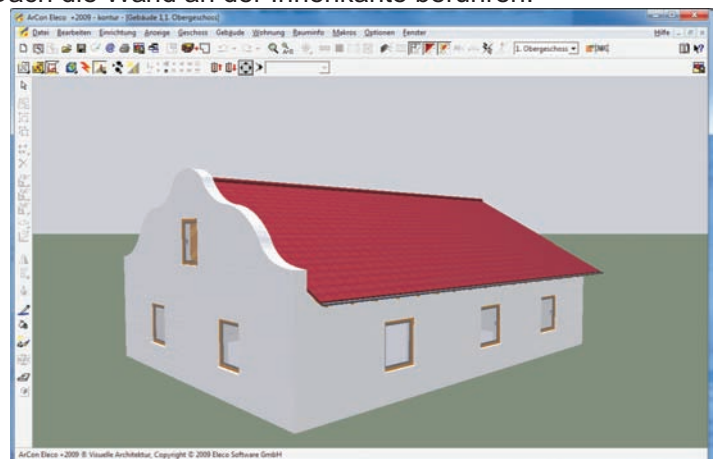
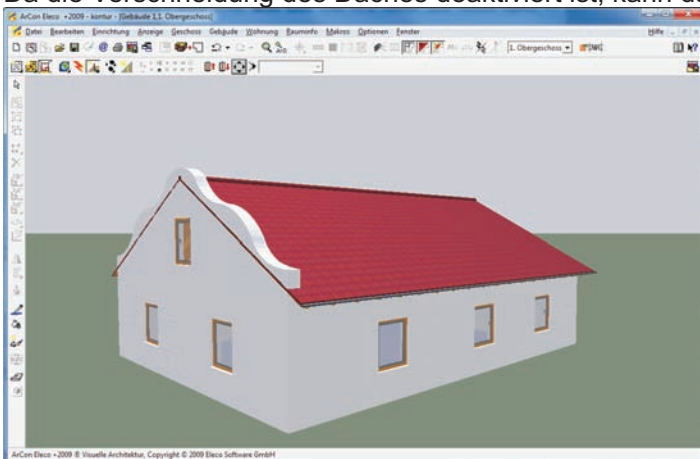


Im Menü der Wandkontur die Sichtbarkeit der Decke ausschalten

6. Dach zurücksetzen

Einfach im Grundriss das Dach markieren und die Eckpunkte verschieben.

Da die Verschneidung des Daches deaktiviert ist, kann das Dach die Wand an der Innenseite berühren.



ONLINE-PRÄSENTATION!!

Wir bieten Ihnen auch ONLINE - Internetpräsentationen an, welche sich aufgrund Ihrer Einfachheit immer größerer Beliebtheit erfreuen. Lernen Sie unsere Programme kostenlos und bequem von zu Hause oder Ihrem Arbeitsplatz aus kennen.

Nutzen Sie diese neue Informationsmöglichkeit und vereinbaren Sie noch heute einen Termin mit uns!

Tel: 0043/ (0)2622 / 89497



Tipps & Tricks ArCon Render Studio



Zuordnen und ändern von Materialien

Beschreibung:

Im ArCon Render Studio kann ein bereits fertig visualisiertes und gerendertes Projekt per Mausklick innerhalb kürzester Zeit farblich verändert bzw. nach Kundenwunsch adaptiert werden. Diese zugeordneten Materialien können in deren Farbeinstellung noch zusätzlich mit wenigen Handgriffen angepasst werden. Die genaue Vorgehensweise im ArCon Render Studio wird nachfolgend erläutert.

Aufgabenstellung:

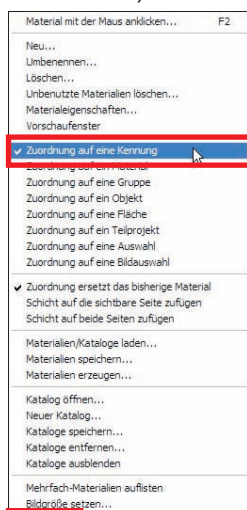
Als Beispiel-Projekt wurde ein bereits fertiggestelltes Einfamilienhaus mit weißem, leicht gräulichem Außenmaterial herangezogen. Der gleiche Haustyp soll in einem Hersteller-Katalog mit einem blauen Außenmaterial zur Verfügung stehen.



1) Zuordnung eines Materials:

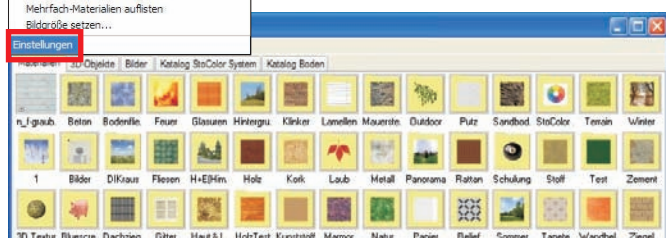
Der gleiche Haustyp soll in einem Hersteller-Katalog mit einem blauen Außenmaterial zur Verfügung stehen.

Im Materialkatalog vom ArCon Render Studio (Karteikarte Materialien) kann über "Einstellungen" eine Zuordnungsmaske gewählt werden.



Wenn ein Material per Drag & Drop zugewiesen wird, erfolgt die Zuordnung gemäß jener Strukturierung, die in ArCon vorgenommen wurde.

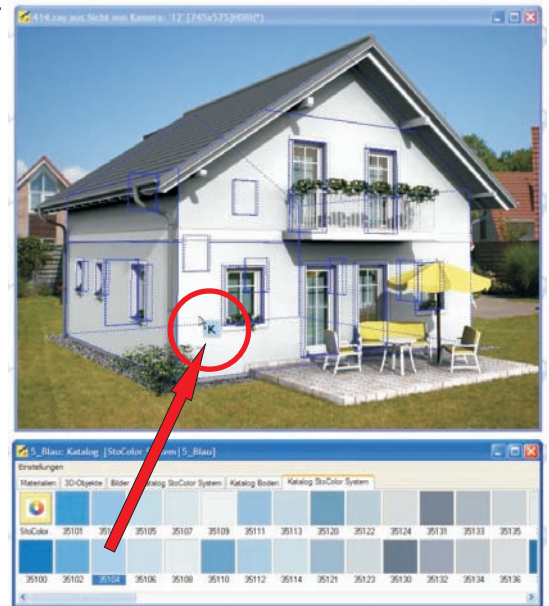
Alle Außenwände mit denselben Putzoberflächen sind beispielsweise einer gleichen Kennung zugeordnet, d.h. wird ein Material auf eine Fläche (hier Außenwand) im Projekt gezogen, wird diese allen Flächen zugewiesen, welche zur Kennung gehören -> „Zuordnung auf eine Kennung“ auswählen!



Hinweis:

Wie im Menü ersichtlich, können Sie neben der Kennung, auch Material, Gruppe, Objekt, Fläche, Teilprojekt und Auswahl wählen. Wird ein Material auf eine Fläche zugewiesen, so wird nur das zuvor Ausgewählte verändert!

Als nächster Schritt wird ein blaues Außenmaterial im Materialkatalog gewählt und im Projekt per Drag & Drop zugewiesen.



Durch Ziehen des Materials mit der linken Maustaste auf die gewünschte Fläche in das Projekt, werden visuell alle Flächen, die mit diesem Vorgang verändert werden (hier mit gleicher Kennung), ausgewählt und anschließend mit dem ausgewählten Material belegt.



2) Ändern eines Materials:

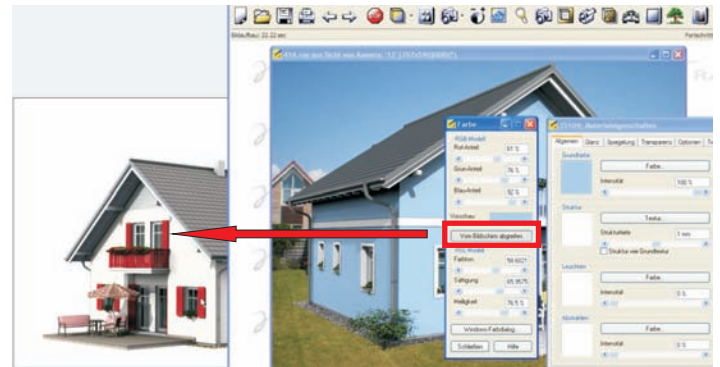
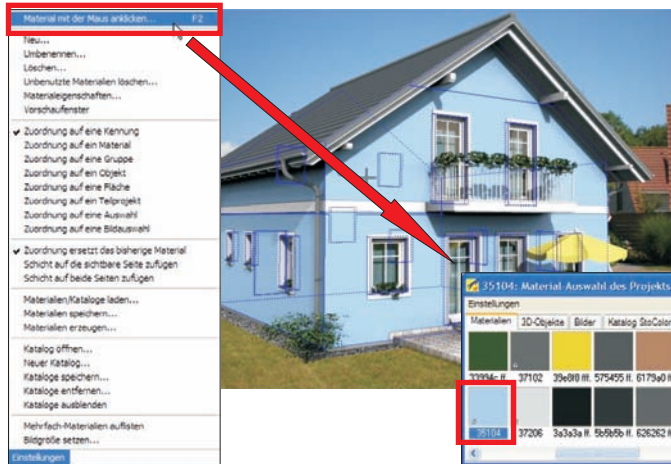
Per Doppelklick auf ein Material im Materialkatalog kann dieses beliebig angepasst werden. Im ArCon Render Studio kann ein, im Projekt verwendetes, Material per Mausklick visuell markiert werden, wodurch eine sehr schnelle und einfache Arbeitsweise ermöglicht wird. Dafür ist im Materialkatalog (Karteikarte Materialien) unter "Einstellungen" -> "Material mit der Maus anklicken" zu wählen.



Tipps & Tricks ArCon Render Studio

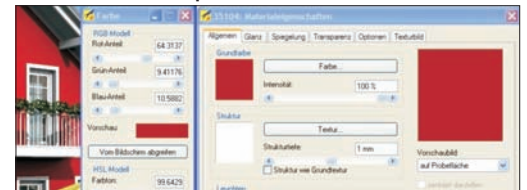


Wenn Sie danach die Maus im Projektfenster bewegen, werden entsprechend der Zuordnung (Kennung, Objekt, Fläche, ...) Flächen visuell markiert dargestellt.

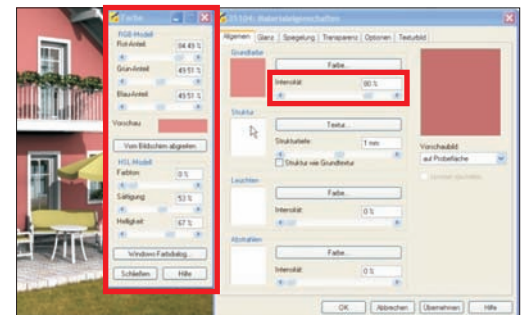
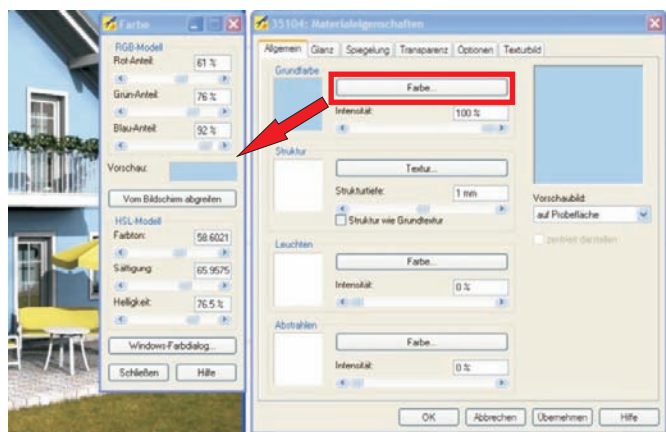


... und der Rot-Ton ins ArCon Render Studio übernommen. Die Änderung wird direkt im Projektfenster sichtbar und zeigt die Haus-Perspektive mit roten Außenwänden.

Bestätigen Sie mit linker Maustaste im Bereich der Außenwandflächen des Projektes wird im Materialkatalog das verwendete Material ausgewählt. Per Doppelklick wird das Material geöffnet und kann bearbeitet werden.



Jetzt können Sie die Einstellungen des Farbtons den eigenen Wünschen entsprechend anpassen.



Auf der Karteikarte „Allgemein“ kann die Grundfarbe über den Button „Farbe“, in dem sich öffnenden Fenster in Rot-, Grün- und Blau-Anteil, sowie in Sättigung und Helligkeit adaptiert werden.

Der in diesem Fenster befindliche Button „Vom Bildschirm abgreifen“ ermöglicht es, eine beliebige Farbe visuell im ArCon Render Studio und sogar außerhalb des Programmes zu verwenden.

Als Beispiel wird der Rot-Ton der Rollläden eines Fotos für die Außenwände gewünscht. Nach Auswahl „Vom Bildschirm abgreifen“, wird mit der Maustaste direkt in den roten Rollläden geklickt ...



Bildquelle: Freund Fertigteilhaus-VertriebsgesmbH, 2201 Seyring



curamess 2010

Leistungsumfang im Überblick



curamess ist ein Präzisionsverfahren zur Ermittlung von Maßen aus digitalen Bildern.

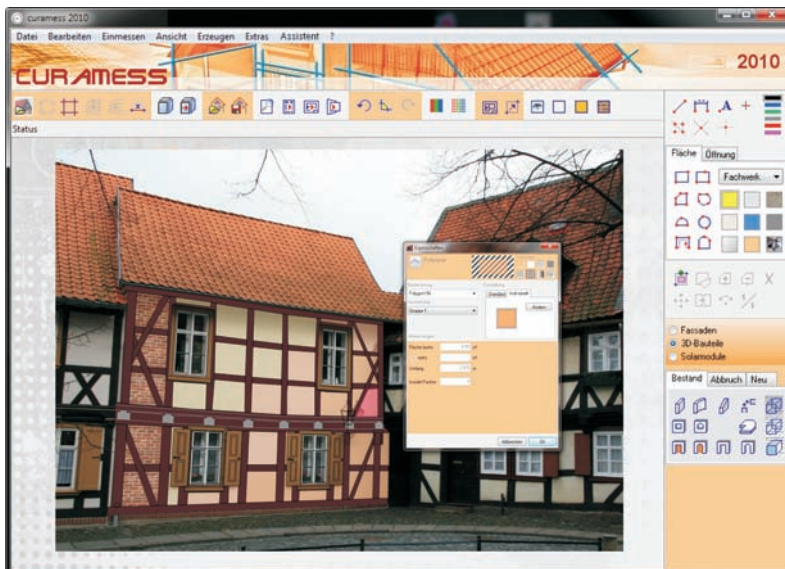
- ▶ Herstellen des Maßbezuges durch eine oder zwei bekannte Längen
- ▶ Korrektur von Perspektiven und Objektiv-Abbildungsfehlern

curamess ermöglicht die Nutzung der Vorteile photogrammetrischer Verfahren für Jedermann.

- ▶ Bilder aller Digitalkameras und Scanner
- ▶ Vermessen mehrerer Bildebenen in einem Projekt
- ▶ Bildpunktgenaues Arbeiten mit Anzeige der Messgenauigkeit

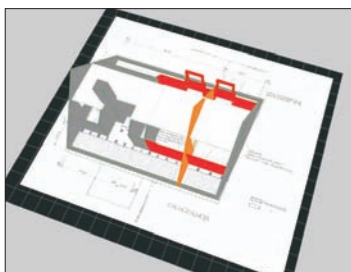
curamess ist ein universelles Werkzeug für Planer, Gutachter, Bauleiter und Handwerker.

curamess erzeugt fertig gelayoutete Auswertungen zu Längen, Umfängen, Flächen und Volumen, die bei Bedarf zu MS-Excel exportiert werden.



curamess 2010

Für den CAD-Export bietet **curamess** eine leistungsfähige 2D und 3D AutoCAD-Schnittstelle und das DXF-Format an.



3D-Darstellung in curamess

curamess entzerrt Bilder oder Bildausschnitte und speichert diese mit wählbaren Auflösungen ab. Zudem montiert **curamess** entzerrte Bilder zu hochauflösenden Panoramen.

curamess bietet komfortable 2D- und 3D - Zeichenfunktionen zur Erstellung von:

- ▶ Darstellung von Ansichtszeichnungen und Kartierungen von Schäden
- ▶ Berechnungen der Hüllfläche von Gebäuden mit
- ▶ Direktschnittstelle zum *Energieberater Professional* der Firma Hottgenroth
- ▶ 3D Bauteile zur grafischen Mengenermittlung auf gescannten Plänen
- ▶ Planung und Visualisierung von Solarmodulen mit umfangreicher Modulbibliothek und Direktschnittstelle zu *PVscout* der Fa. Hottgenroth



curamess bietet umfangreiche Bildgestaltungsfunktionen für Farben und Texturen.

Farben werden vollflächig und bei Bedarf transparent auf Bildbereiche gelegt. Transparente Farben berücksichtigen im Bild vorhandene Strukturen und Beleuchtungen. Dadurch ergeben sich hochwertige optische Darstellungen in der Farbgestaltung.

Farben werden aus dem Brillux-Farbkatalog (enthält RAL Classic) oder den Windows - Farben ausgewählt.

Texturen aus der Texturbibliothek werden im Bild in der Perspektive in der richtigen Größe dargestellt. Zusätzlich lassen sich beliebige Bilder als Poster in das Bild einfügen.



Wir bieten kostenfreie und unverbindliche Webpräsentationen an. Bei Interesse senden Sie Ihre Emailadresse und Namen an: office@dikraus.at

WEIHNACHTSAKTION

Jetzt nur € 549,-*
statt Listenpreis 595,-



*gültig bis 31.01.2010 für eine Einzelplatzlizenz.
exkl. MwSt., zzgl. Versandkostenanteil.
Änderungen und Irrtümer vorbehalten.
Es gelten die AGB der DI KRAUS & CO GesmbH.



Vorankündigung der Neuerungen in ArCon Eleco +2010 Professional!

Bereits jetzt (**und exklusiv**) dürfen wir Ihnen einen Auszug der Neuerungen in der kommenden Version ArCon Eleco +2010 Professional präsentieren!

Versetzte Schnitte

Bessere Darstellungsmöglichkeiten in 2D

Neues o2c Format

Mit dem neuen e3d Format lassen sich Objekte nun noch realitätsnäher visualisieren

Traufunterbrechung

jetzt bei allen Gaubentypen

2.800 neue Objekte

(Bretz, Goln, ZENO-Leuchten)

7.000 neue Texturen

(Brillux-, Zero-Farben, Fliesen)

Höhenkoten im Grundriss

Planteile numerisch verschieben

(über mehrere Geschosse)

Decken- und Wandaussparungen

Erweiterung der architekturengerechten Darstellung

Erweiterung der österreichischen Vermaung

Anpassung an Windows® 7

Profitieren Sie jetzt von unserer sensationellen Einfhrungs- und Weihnachtsaktion!



- 20 % fr alle Updates auf die Version +2010!!

gltig bis 31.01.2010!

Detaillierte Preisinformationen entnehmen Sie bitte dem Bestellformular auf Seite 25!



Tipps & Tricks ARRIBA® planen

Dokumentenverwaltung im Projekt



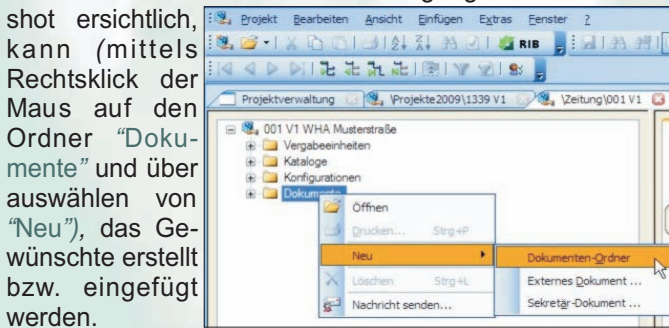
1. Dokumentenverwaltung im ARRIBA®-Projekt

BESCHREIBUNG:

In einem ARRIBA®-Projekt können neben den Leistungsverzeichnissen, Preisspiegeln und den üblicherweise in ARRIBA® angelegten Dokumenten auch zusätzliche Ordner und externe Dokumente aller Art implementiert und übersichtlich verwaltet werden.

UMSETZUNG IN ARRIBA®:

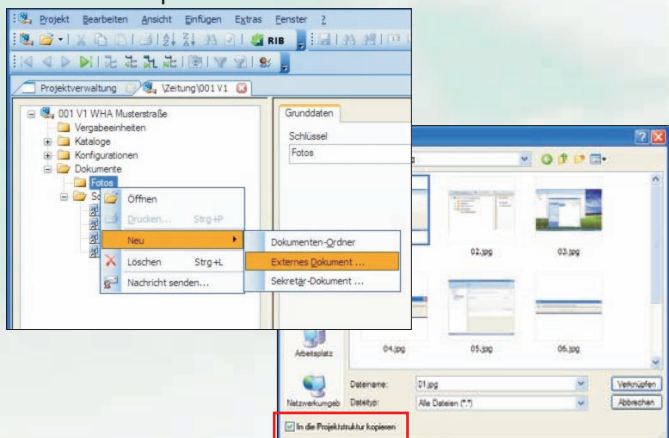
Der im Projekt automatisch enthaltene Ordner "Dokumente" steht für das Einfügen von beliebigen Unterordnern und externen Dateien zur Verfügung. Wie im Screenshot ersichtlich,



Der neue Unterordner wird entsprechend benannt.

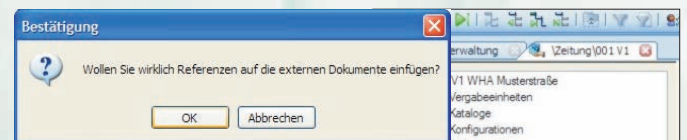
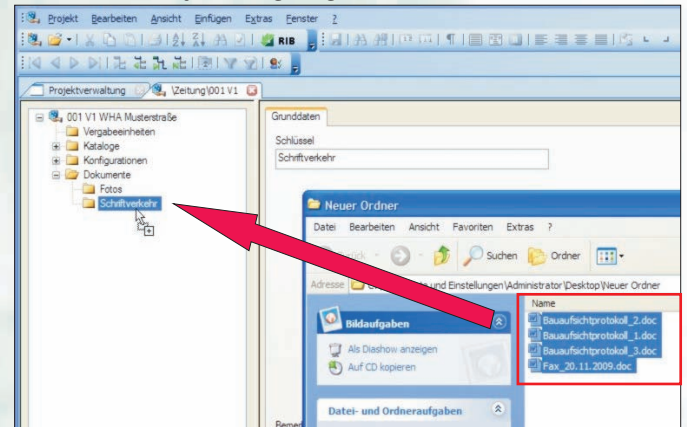


Als nächster Schritt können externe Dateien (Neu -> externes Dokument) eingefügt und in die ARRIBA®-Oberfläche verknüpft werden.



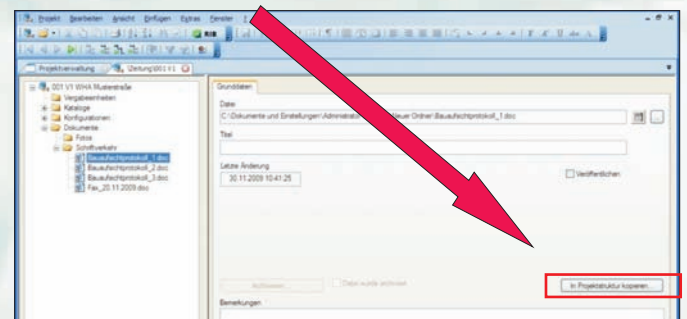
Durch Anwählen von "in die Projektstruktur kopieren", wird das externe Dokument neben der Verknüpfung in das ARRIBA®-Projekt auch kopiert und benötigt folglich nicht mehr die Ursprungsdatei, die geladen worden ist. Der Vorteil besteht darin, dass ein ARRIBA®-Projekt in eine einzelne Datei (rpa-Datei) gesichert werden kann und darin auch diese Daten enthalten sind, wodurch eine übersichtliche, einfache Handhabung der Daten gewährleistet wird.

Externe Daten können aber auch per Drag&Drop in das ARRIBA®-Projekt eingefügt werden.

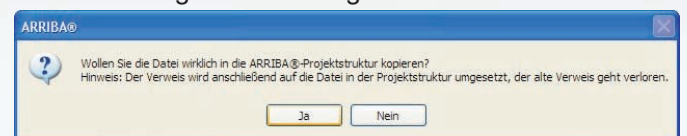


Es erscheint ein Fenster, in welchem mittels "OK" die gewählten Dateien in ARRIBA® verknüpft werden.

Wenn die per Drag&Drop eingefügten Dateien ebenfalls in die ARRIBA®-Struktur kopiert werden sollen, ist dies (wie im Screenshot ersichtlich) über den Button "in Projektstruktur kopieren" durchzuführen ...



... und die folgende Meldung mit "Ja" abzuschließen.



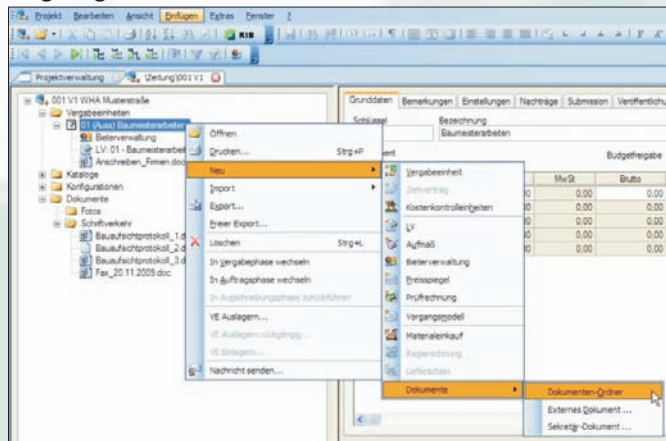
Wird eine Datei nur verknüpft, jedoch nicht kopiert, und folglich im Windows® - Explorer gelöscht, wird in ARRIBA® beim Öffnen der Verknüpfung folgende Meldung aufgerufen:



Tipps & Tricks ARRIBA® planen

Dokumentenverwaltung im Projekt

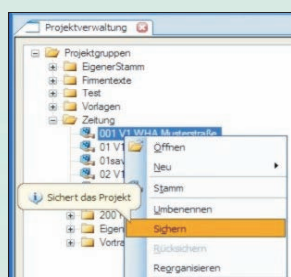
Neben den, im Ordner „Dokumente“, erstellten Unterordnern sowie verknüpften und kopierten externen Dateien, können diese auch in einer Vergabeeinheit angelegt werden.



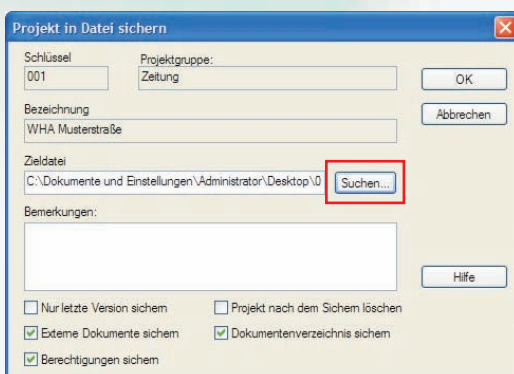
Wie im Screenshot ersichtlich, stehen in einer Vergabeeinheit (Bsp. 01 Auss. Baumeisterarbeiten) durch Rechtsklick der Maus und Auswahl von „Neu“ dieselben Funktionalitäten der Dokumenten-Verwaltung von ARRIBA® zur Verfügung, wie sie bereits auf der vorherigen Seite erläutert wurden.

2. Sichern und Rücksichern eines ARRIBA® - Projektes

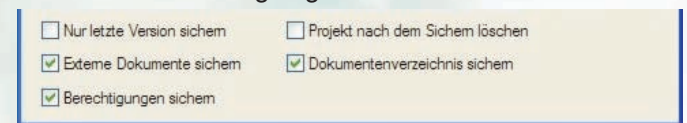
In der Projektverwaltung von ARRIBA® können sowohl ein einzelnes als auch mehrere Projekte per Mausklick gesichert und in eine RPA-Datei (je Projekt eine Datei) gespeichert werden.



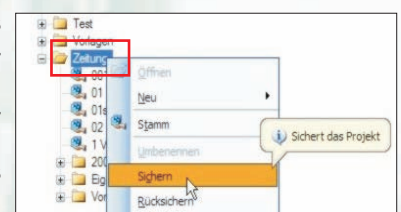
Mittels Rechtsklick der Maus auf ein Projekt und Auswählen von „Sichern“ öffnet sich folgendes Fenster.



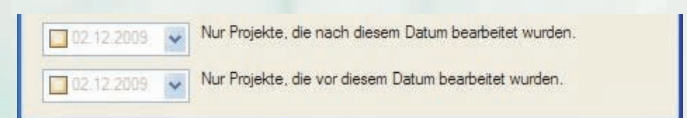
Der Pfad, der zu erstellenden Datei, kann über „Suchen“ beliebig definiert werden. Die folgend aufgelisteten Einstellungen im Sicherungs-Fenster können mit Setzen eines Häkchens festgelegt werden.



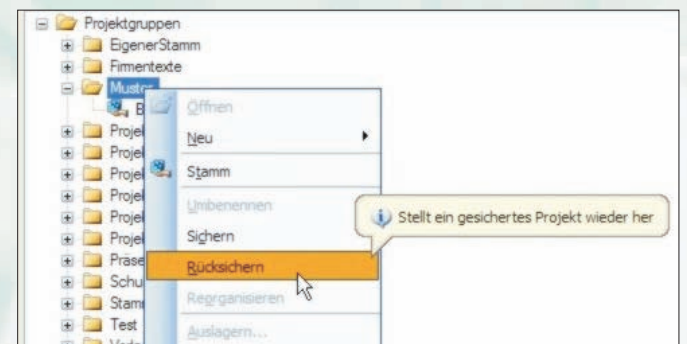
Durch Bestätigen des Fensters wird das Projekt gesichert. Sollen mehrere Projekte gesichert werden, kann dies auf Ebene eines Ordners erfolgen.



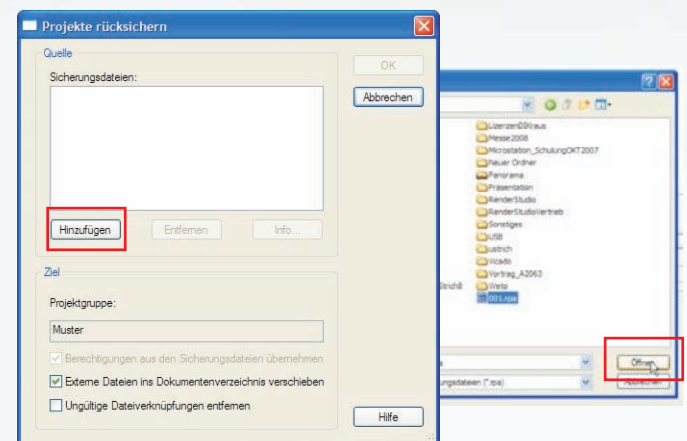
Im selben sich öffnenden, bereits erläuterten Fenster, können nun zusätzlich folgende Einstellungen getroffen werden:



Die gesicherten Projekte können in ARRIBA® (zum Beispiel Bürozeitstelle, ...) per Rechtsklick der Maus auf den gewünschten Ordner in der Projektverwaltung rückgesichert werden.



Die Datei(en) ist (sind) durch „Hinzufügen“ und „Öffnen“ auszuwählen und werden folglich eingefügt.





WETO - ANWENDERBERICHT

Baubüro Johannes Steinböck

Mitten im „Gottesgarten am Obermain“, im fränkischen Bad Staffelstein, befindet sich das Baubüro von Handwerksmeister Johannes Steinböck.

Perfektion von der Planung bis zur Fertigung

Das Holz als Baustoff bietet enorme Vorteile in der Vorfertigung und der schnellen Montage. Neben leistungsfähigen Maschinen erfordert es auch eine leistungsfähige Planungssoftware. Daher setzt Johannes Steinböck seit einiger Zeit die professionelle 3D-CAD/CAM Profillösung VisKon® ein, welche aus dem Hause der Weto AG kommt. Diese Software-Schmiede ist auf die Sparten Zimmerei und Holzbau spezialisiert.

Projektdaten

In einem der letzten Projekte konnte VisKon® wieder seine Vorzüge unter Beweis stellen. Diesmal handelt es sich um ein zweigeschossiges Wohnhaus mit Dachgeschoß in Holzrahmenbauweise. Eine sichtbare Balkendecke in Duoholz erstreckt sich über das Erd- sowie Obergeschoss, wobei der Dachstuhl nicht sichtbar ist. Der fränkische Handwerksmeister erledigte seine Arbeit zur vollsten Zufriedenheit des Auftraggebers: von der Projekteingabe, über die Planerstellung der Montage- und Wandpläne, bis zur Maschinenübergabe an ein Abbundzentrum (Hundegger K2).

Erleichterung der Arbeitsvorbereitung mit neuer Version VisKon® V4

Die neue Version bietet dem Anwender noch mehr Bedienkomfort sowie weitere Funktionen. Für Johannes Steinböck tragen vor allem folgende neue Funktionen zur Arbeitsverbesserung bei:

- Große Zeitersparnis durch individuelle, effektive Benutzeroberfläche
- Fenstererweiterungen für Plattenüberstand Raffstore und Rollläden
- 2D Linien zur Planaufbereitung für den Bauherrn
- Automatische Vermaßung der Wände im Grundriss
- Kollisionserkennung zum Löschen von Doppelstielen
- Automatisches Erzeugen der Wandansichten
- Druckautomatik bei allen 2D Ansichten
- Seiten und Draufsicht auf Wandpläne eingeblenndet zur Orientierung
- Fensterverwaltung zum Ausdrucken der Pläne
- Einblenden der Hinweistexte nach Bedarf
- Erzeugen von Linien, Rechtecken und Kreisen im 2D-Modus
- Anzeige des Winkelkoordinatenkreuzes im 3D-Modus

Im Überblick

Unternehmen:

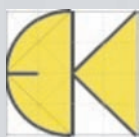
Baubüro Johannes Steinböck
D-Bad Staffelstein

Branche: Holzbau

Anforderungen an die eingesetzte Holzbausoftware:

- Anwenderfreundlichkeit
- Intuitiv bedienbare Benutzeroberfläche
- Gutes Preis-Leistungs-Verhältnis
- Freies Arbeiten in 2D / 3D
- Fotorealistische Darstellung
- Listenausgabe
- Einzelholzansicht
- Automatische und manuelle Vermassung
- Automatische Angebots-erstellung





ARRIBA[®]planen

Ausschreibung

~~statt 990,- €~~

nur 790,- €
inkl. Schulung*

*gültig bis 28.02.2010!

- ✦ Erstellen Sie bequem Ihre Leistungsverzeichnisse per Drag & Drop
- ✦ Arbeiten Sie mit Filtern, die Ihnen das Suchen von Positionen in den Leistungsbüchern erleichtern
- ✦ Verwenden Sie Standardtexte aus den aktuellen Leistungsbüchern Haustechnik und Hochbau
- ✦ Bearbeiten Sie Langtexte Ihres LV nach Belieben und fügen Sie Grafiken ein
- ✦ Definieren Sie LV-Mengen zu den einzelnen Positionen
- ✦ Zahlreiche Windows®-Standardbefehle machen ARRIBA® zu einem leicht erlernbaren und schnell einsetzbaren Werkzeug für Ihren täglichen Arbeitsablauf
- ✦ Verändern Sie per Knopfdruck Positionstypen, Mengen, Preise und vieles mehr von all Ihren ausgewählten Positionen
- ✦ Verwenden Sie die integrierte Projektverwaltung von ARRIBA® mit übersichtlicher Dokumentenstruktur und binden Sie beliebige externe Dokumente in Ihr ARRIBA® ein.

*Einzelplatzlizenz zzgl. MwSt. und Versandkostenanteil. Die Schulung (Dauer 1,5 Std.) erfolgt in unserem Büro in Wiener Neustadt oder per Internet.



untermStrich: Der wirtschaftliche Erfolg im Planungsbüro

Die Wirtschaftlichkeit von Architektur- und Ingenieurbüros ist das Thema der untermStrich software GmbH. Das Unternehmen bietet mit der Software *untermStrich* die spezielle Branchenlösung für internes Projektmanagement, Controlling und Büroorganisation im Planungsbüro.



untermStrich bahnt Architekten und Ingenieuren den Weg zum unternehmerischen Denken und Handeln und stärkt durch die gelungene Kombination von Controlling- und Büromanagement-System die Effizienz im Büroalltag und die Wirtschaftlichkeit der Projektarbeit.

Durch den modularen Aufbau der Software, kann untermStrich sehr einfach auf die individuellen Anforderungen und Wünsche jedes Büros abgestimmt oder schrittweise ausgebaut werden. Aus den verschiedenen Einzelmodulen der Bereiche Controlling, Termine, Dokumentation und Schriftverkehr wächst so die jeweils passgenaue Lösung.

Die Macher des Programms sind selbst in der Planungsbranche verwurzelt; ihr Prinzip *aus der Praxis für die Praxis* haben sie beim Entwurf der Gesamtlösung wie im einzelnen Detail der Software mit Erfolg umgesetzt: über 20.000 Ingenieure und Architekten steuern ihre Büros mittlerweile mit untermStrich.

PeP-7:

Standard für Büro-Kennzahlen

„Ein Controlling-System sollte zu jeder Zeit aktuelle Berichte und Prognosen über den wirtschaftlichen Erfolg einzelner Projekte und des gesamten Büros ermöglichen und - durch Vergleich mit Branchenkennzahlen - auch die Lage des Büros im Verhältnis zum Branchendurchschnitt sichtbar machen“, sagt Arch. Dipl.-Ing. Guido R. Strohecker, Geschäftsführer der *untermStrich software* und selbst praktizierender Architekt. „Dies kann sinnvollerweise nur dann geschehen, wenn das eingesetzte Programm verlässliche Kennzahlen nach definierten Berechnungsmethoden liefert.“ Für dieses Ziel engagiert sich untermStrich in der 'PeP - Praxisinitiative erfolgreiches Planungsbüro e.V.', die mit den "PeP-7-Kennzahlen" einen entsprechenden Branchenstandard geschaffen hat.



PeP-7, das sind die sieben besonders aussagefähigen und schnell zu ermittelnden Werte, die zu der unternehmerischen Grundausstattung gehören müssen, wenn für das 'Unternehmen Planungsbüro' die Position und der künftigen Kurs bestimmt werden soll:

Umsatzrendite: Gewinn / Umsatz

Umsatzziel: Umsatz / Mitarbeiter

Arbeitskostenquote: Arbeitskosten / Gesamtkosten

Projektstundenanteil: Projektstunden / Gesamtstunden

Mittlerer Bürostundensatz: Gesamtkosten / Projektstunden

Gemeinkostenfaktor: Gesamtkosten / Einzelkosten

Messgrößen: Stundenaufwand / Einheit

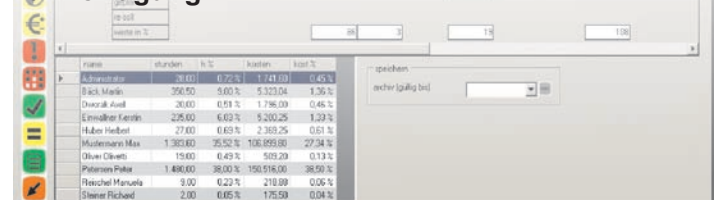
Damit wurden aus der Vielzahl der möglichen Kennzahlen die wichtigsten ausgewählt und für diese die jeweiligen Eingangsgrößen und Rechenwege definiert. Nur wenn diese Kennzahlen nach einheitlichem Muster ermittelt werden, sind auch überbetriebliche Vergleiche aussagekräftig. Auf diesem Feld für begriffliche und methodische Klarheit zu sorgen ist das Ziel der PeP-Initiative.

Das 'PeP-7-Prüfsiegel' für BMSP-Programme steht für die einheitliche, standardisierte Ermittlung dieser Kennzahlen im Controlling-System. Auch *untermStrich* trägt diesen Standard mit und kann schon seit 2006 - als erstes und einziges österreichisches BMSP-Programm - das PeP-7-Prüfsiegel vorweisen.

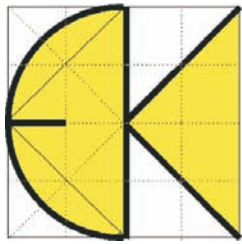
Neue untermStrich Version und kostenloser „Stundensatz“

Im Herbst 2009 hat untermStrich die neue Version 8.1 der Software fertig gestellt. Diese bringt beispielsweise Erweiterungen zum Punkt „Abrechnung nach Aufwand“. Zu den weiteren Neuerungen der 8er Versionen zählen die Mehrsprachigkeit der Software, wichtig für Büros im internationalen Geschäft oder mit sprachlich gemischten Teams, sowie das Modul *Projektschaltpult*. Dieses vereint auf einer kompakten, konfigurierbaren Bildschirmseite alle relevanten Auswertungen und die wesentlichen Stell-schrauben des wirtschaftlichen Projekterfolgs. Chefs und Projektleiter erhalten damit ein Steuerungsinstrument für effektives Controlling bei geringstmöglichem Aufwand.

Auch weiterhin stellt untermStrich das kostenfreie „Stundensatz-Tool“ für die einfache Berechnung des Stundensatzes in Architektur- und Ingenieurbüros zur Verfügung.



name	stunden	%	kosten	losg %
Administrativ	30,00	0,72%	1.741,00	0,45%
Böck Martin	350,50	8,00%	5.323,04	1,36%
Dworak Axel	30,00	0,91%	1.796,00	0,46%
Ernstbrunner Frank	226,00	5,63%	9.303,25	2,39%
Haber Herbert	27,00	0,65%	2.305,25	0,61%
Maderbauer Max	1.383,00	35,52%	108.895,00	27,94%
Oliver Oliver	15,00	0,43%	509,20	0,13%
Philipp Philipp	1.486,00	36,00%	150.916,00	38,90%
Reischel Manuela	9,00	0,22%	210,00	0,05%
Steiner Richard	2,00	0,05%	175,50	0,04%



DI KRAUS & CO GesmbH Vortragsreihen

Controlling & Management

16.00h-16.45h



untermStrich

der planer und sein HONORAR steuern - lenken - unternehmen

richtiges controlling und management sind DIE begriffe einer neuen er-
folgreichen planer-generation. lassen SIE sich jetzt die auswirkungen
kalkulatorischer honorarberechnungen in der praxis zeigen - vom soll-ist
über änderungsverrechnung zur erfolgsvorschau - gerade jetzt im zu-
sammenhang mit der neuen HOAI.

16.45h-17.00h

Diskussion

17.00h-17.30h

Umsetzung mit untermStrich

17.30h-18.00h

Diskussion und Kaffeepause

Ausschreibung

18.00h-18.45h



ÖNORM A 2063 (Ausgabe 2009-06-01):

- die Leistungsbeschreibung: Aufbau und Gliederung
- das Leistungsverzeichniss (LV): Arten und Formen, Gliederung
- die Abrechnung und Mengenberechnung im Überblick:
Abrechnungs-LV, Rechnungserstellung
- die Änderungen der ÖNORM A 2063 im Vergleich zu
den ehemaligen Normen B 2062/63 im Überblick

18.45h-19.00h

Diskussion

19.00h-19.30h

Ausschreiben mit ARRIBA® / Erstellen von Leistungsverzeichnissen

19.30h-19.45h

Diskussion

Termine:

23. Februar 2010 in Wien

25. Februar 2010 in Wr. Neustadt

Ja, ich/wir nehme/n mit _____ Person/en an der ausgewählten Veranstaltung teil.

Die genaue Adresse des Veranstaltungsortes erhalten Sie nach Einlangen Ihrer Anmeldung!

Bei zu geringer Teilnehmerzahl behalten wir uns vor, die Veranstaltung abzusagen.

Antwort an DI Kraus & CO GmbH, W. A. Mozartgasse 29, 2700 Wr. Neustadt
Telefon: 02622 / 89497, E-Mail: office@dikraus.at; Internet: www.dikraus.at

FAX: 02622 / 89496

(Auf Anfrage weitere Präsentations-
und Schulungstermine
für unsere gesamte Produktpalette)

Bitte Zutreffendes ankreuzen!

Anmeldung

Ich wünsche eine
persönliche Beratung
und bitte um Rückruf

Ich bitte um Zusendung
von Informationsmaterial
über

Firma

Name, Vorname

Straße

PLZ/Ort

Telefon/Fax

E-Mail

TEILNEHMERZAHL:

UNTERSCHRIFT:



Schulungstermine & Themen

ArCon

am PC, 179,- Euro
04.02.2010

Themen

- Erstellen von Grundrissen
- Treppenkonstruktion
- Dachkonstruktion
- Vermaßung
- Schnitterzeugung
- Gelände erstellen
- Einrichten des Gebäudes
- Durchwandern des Gebäudes
- Bilder abspeichern
- ArCon Modeller
- Platten-/ Podestdesigner

ArCon Render Studio

am PC, 179,- Euro
21.01.2010
17.03.2010

Themen

- Übernahme des Gebäudemodells aus ArCon
- Programmoberfläche mit Funktionalitäten
- Tageslichtberechnung
- Einrichten der Umgebung
- Bearbeiten und neu erstellen von Texturen
- Platzieren von Lichtquellen und Objekten
- Berechnung mit künstlichen Lichtquellen
- Animationen (Kamerafahrt, Objektbewegungen)

ECOTECH

am PC, 179,- Euro
26.01.2010

Themen

- Bauteilerfassung
- DXF-Import
- Erfassen von Baukörpern
- Gebäuderechner

ViCADO.ing - Schalung

am PC, 179,- Euro
22.02.2010

Themen

- Programmoberfläche
- Modellstruktur
- Grundrisseingabe
- Schnitte
- Beschriftung, Vermaßung
- Planzusammenstellung

ViCADO.ing - Bewehrung

am PC, 179,- Euro
23.02.2010

Themen

- Flächenbewehrung
- Bauteilbewehrung
- automat. Bewehrung
- Bewehrungsdarstellung in 3D
- Listenerzeugung
- Massenermittlung

ViCADO.plan & ViCADO.arc

am PC, 179,- Euro
11.02.2010

Themen

- Programmoberfläche
- Modellstruktur
- Grundrisseingabe
- Schnitte
- Beschriftung, Vermaßung
- Planzusammenstellung
- Treppe
- Dach und Räume

MicroFe

am PC, 179,- Euro
24.02.2010

Themen

- Projektverwaltung
- allgemeine Grundlagen
- Eingabe ebener Tragwerke
- Eingabe räumlicher Tragwerke
- Lastfälle
- Einwirkungen
- Ergebnisse
- Bemessung

ARRIBA® planen (Grundschulung)

am PC, 179,- Euro
20.01.2010
18.03.2010

Themen

- Erstellen von Ausschreibungen
- Kopieren von Standardleistungstexten
- Import/Export nach ÖNORM B2062/2063
- Druck nach eigenen Vorstellungen
- Preisspiegel, Angebotsvergleich
- Auswahlkriterien setzen
- Verhandlungsprotokoll erstellen
- Prüfrechnung und Freigabe

ARRIBA® planen

(für fortgeschrittene Anwender)
am PC, 179,- Euro
29.03.2010

Themen

- optimale Nutzung der Verwaltungsstruktur in ARRIBA®, Projekte sichern
- Zusatzfunktionen Modul Ausschreibung (Suchfunktion, Langtexte anpassen,...)
- Aufmaßmodul, Funktionen der Nebenrechnung (Arbeiten mit Variablen)
- Verhandlungsprotokoll im Preisspiegel (Auswertungen und Drucke)
- Rechnungsmengen und Prüfrechnung (Vertragsbestimmungen, Zahlungen,...)



Schulungsdauer: jeweils 1 Tag (09.00h - 17.00h)

ACHTUNG: Bei Schulungen sind PC bzw. Notebook mitzubringen!

Nach Einlangen Ihrer Anmeldung erhalten Sie eine genaue Wegbeschreibung zu unserem Büro. Alle Preise exkl. MwSt. Alle Schulungen finden in unserem Büro in Wr. Neustadt statt, können jedoch auf Wunsch und nach Terminvereinbarung auch in den Bundesländern und direkt vor Ort in Ihrem Büro durchgeführt werden (zzgl. Nebenkosten!). Bei zu geringer Teilnehmerzahl behalten wir uns vor, die Veranstaltung abzusagen.



Bestellformular

- | | | |
|--------------------------|---|----------------------------|
| <input type="checkbox"/> | ArCon Eleco +2010 Professional Vollversion (inkl. USB-Hardlock)** (Aktion bis 31.01.2010) | Euro 1.180,- statt 1.475,- |
| <input type="checkbox"/> | Upgrade von ArCon +2009 auf ArCon +2010 (Aktion bis 31.01.2010) | Euro 279,- statt 349,- |
| <input type="checkbox"/> | Upgrade von ArCon +2008 auf ArCon +2010** (Aktion bis 31.01.2010) | Euro 399,- statt 499,- |
| <input type="checkbox"/> | Upgrade von ArCon +2007 auf ArCon +2010** (Aktion bis 31.01.2010) | Euro 479,- statt 599,- |
| <input type="checkbox"/> | Upgrade von ArCon +2006 und älteren ArCon +Versionen auf ArCon +2010** (bis 31.01. '10) | Euro 559,- statt 699,- |
| <input type="checkbox"/> | ArCon Render Studio 15 (inkl. USB-Hardlock) | Euro 1.515,- |
| <input type="checkbox"/> | ArCon Hotline - Wartungsvertrag (Mindestlaufzeit 1 Jahr) | Euro 15,- / Monat |
| <input type="checkbox"/> | ArCon Eleco Small Business | Euro 249,- |
| <input type="checkbox"/> | ArCon Eleco Small Business inkl. CreativeLines | Euro 299,- |
| <input type="checkbox"/> | Curamess 2010 (Aktion bis 31.01.2010) | Euro 549,- statt 595,- |

ARRIBA® LV-maxx Ö (Aktion bis 28.02.2010) Euro 790,- statt 999,-

WETO VisKon V4 Sektor a) Abbund Holzbau jährliche Nutzung Euro 600,- / Jahr

- | | | |
|--------------------------|--|------------------------|
| <input type="checkbox"/> | ViCADO.arc 2010* | Euro 1.990,- |
| <input type="checkbox"/> | ViCADO.ing 2010* | Euro 3.990,- |
| <input type="checkbox"/> | MicroFe comfort, EC 2 (ÖNORM EN 1992-1-1)* | Euro 4.990,- |
| <input type="checkbox"/> | PlaTo, EC 2 (ÖNORM EN 1992-1-1)* | Euro 1.990,- |
| <input type="checkbox"/> | M825 Durchstanznachweis für Platten (Aktion bis 15.01.2010) | Euro 299,- statt 390,- |
| <input type="checkbox"/> | M826 Durchstanznachweis für Faltwerke (Aktion bis 15.01.2010) | Euro 399,- statt 490,- |
| <input type="checkbox"/> | S013 PDF einfügen mit Formularfunktion* (Aktion bis 15.01.2010) | Euro 199,- statt 390,- |
| <input type="checkbox"/> | S013 PDF einfügen mit Formularfunktion (bei vorhandenem S014)* (Aktion bis 15.01.2010) | Euro 99,- statt 390,- |
| <input type="checkbox"/> | S074 Holz-Auflagerung, Brandwand, DIN 1052 (12/08)* (Aktion bis 15.01.2010) | Euro 59,- statt 90,- |
| <input type="checkbox"/> | Baustatik 4er-Paket bestehend aus S074 und 3 Baustatik-Modulen nach freier Wahl*
(ausgenommen S018, S408, S409, S755, S928) | Euro 399,- |

**ArCon +2010 voraussichtlich im Frühjahr lieferbar. Vorablieferung der Version +2009.
*zzgl. Euro 95,- für USB-Hardlock der mbAEC Software falls nicht vorhanden.
Die Preise sind je Erstlizenz zzgl. MwSt. und Euro 10,- Versandkosten (netto).
Änderungen und Irrtümer vorbehalten. Es gelten die AGB der DI KRAUS & CO GesmbH.

(Preise für Folge- bzw.
Netzwerklicenzen
auf Anfrage)



Antwort an DI Kraus & CO GmbH, W. A. Mozartgasse 29, 2700 Wr. Neustadt
Telefon: 02622 / 89497, E-Mail: office@dikraus.at; Internet: www.dikraus.at

FAX: 0043 / (0)2622 / 89496

Firma

Name, Vorname

Straße

PLZ/Ort

Telefon/Fax

E-Mail

UNTERSCHRIFT:

DATUM:

ORT:

Bestellung

Schulung: _____

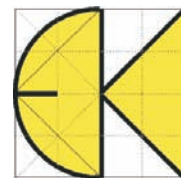
Datum: _____

Ich wünsche eine
persönliche Beratung
und bitte um Rückruf

Ich bitte um Zusendung
von Informationsmaterial
über _____



SIE MÖCHTEN MEHR INFORMATIONEN?



DIE PROGRAMME "PERSÖNLICH" UNTER DIE LUPE NEHMEN?

Dann nutzen und profitieren Sie von unseren **KOSTENLOSEN** Präsentationsterminen in ganz Österreich!

ArCon - Visuelle Architektur

- | | |
|---|--|
| <input type="checkbox"/> 11.03., Graz | <input type="checkbox"/> (09.00h - 10.30h) |
| <input type="checkbox"/> 11.03., Klagenfurt | <input type="checkbox"/> (14.00h - 15.30h) |
| <input type="checkbox"/> 15.03., Innsbruck | <input type="checkbox"/> (14.00h - 15.30h) |
| <input type="checkbox"/> 16.03., Salzburg | <input type="checkbox"/> (09.00h - 10.30h) |
| <input type="checkbox"/> 16.03., Linz | <input type="checkbox"/> (14.00h - 15.30h) |
| <input type="checkbox"/> 19.03., Wr. Neustadt | <input type="checkbox"/> (09.00h - 10.30h) |
| <input type="checkbox"/> 22.03., Wien | <input type="checkbox"/> (14.00h - 15.30h) |

- Entwurfsplanung
- Visualisierung
- Erstellung von Bildern und Videos
- Geländemodellierung
- Schnitte und Ansichten
- Erstellung eines Einreichplanes
- Auswertungen div. Flächeninhalte
- Fenster und Türdesigner
- diverse zusätzliche Tools

ArCon Render Studio

- | | |
|---|--|
| <input type="checkbox"/> 11.03., Graz | <input type="checkbox"/> (10.30h - 12.00h) |
| <input type="checkbox"/> 11.03., Klagenfurt | <input type="checkbox"/> (15.30h - 17.00h) |
| <input type="checkbox"/> 15.03., Innsbruck | <input type="checkbox"/> (15.30h - 17.00h) |
| <input type="checkbox"/> 16.03., Salzburg | <input type="checkbox"/> (10.30h - 12.00h) |
| <input type="checkbox"/> 16.03., Linz | <input type="checkbox"/> (15.30h - 17.00h) |
| <input type="checkbox"/> 19.03., Wr. Neustadt | <input type="checkbox"/> (10.30h - 12.00h) |
| <input type="checkbox"/> 22.03., Wien | <input type="checkbox"/> (15.30h - 17.00h) |

- Übernahme des Projektes aus ArCon
- Bearbeiten der einzelnen Texturen
- realistische Effekte und Darstellungen
- Schnitte und Ansichten
- Tageslichtberechnung
- Tipps & Tricks zur Qualitätsverbesserung
- der schnelle Weg vom Import bis zum fertigen Bild

Wir würden uns freuen, Sie schon bald im Rahmen einer dieser Veranstaltungen begrüßen zu dürfen und stehen Ihnen gerne unter der Tel. Nr.: +43 (0) 2622 / 89497 oder per E-Mail: office@dikraus.at zur Verfügung. Die genaue Adresse des Präsentationsortes wird Ihnen nach Einlangen Ihrer Anmeldung übermittelt. Bei zu geringer Teilnehmerzahl behalten wir uns vor, die Veranstaltung abzusagen.

Antwort an DI Kraus & CO GmbH, W. A. Mozartgasse 29, 2700 Wr. Neustadt
Telefon: 02622 / 89497, E-Mail: office@dikraus.at; Internet: www.dikraus.at

(Auf Anfrage weitere Präsentations- und Schulungstermine für unsere gesamte Produktpalette)

FAX: 0043 / (0)2622 / 89496

Bitte Zutreffendes ankreuzen!

Anmeldung

Ich wünsche eine persönliche Beratung und bitte um Rückruf

Ich bitte um Zusendung von Informationsmaterial über

Firma

Name, Vorname

Straße

PLZ/Ort

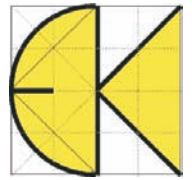
Telefon/Fax

E-Mail

DATUM:

UNTERSCHRIFT:





ViCADo 2010

(jeweils von 10.00h - 12.00h)

- 01.02., Wr. Neustadt
- 02.02., Wien
- 08.02., Graz
- 09.02., Klagenfurt
- 15.02., Linz
- 16.02., Salzburg
- 17.02., Innsbruck
- Erstellung von Grundrissen
- Schnitte und Ansichten
- Schnittstellen (3D/2D zu anderen Programmen)
- Massenermittlung
- Bewehrungsplanung von komplexen Elementen
- Bewehrungslisten und Verwaltung der Positionen
- Visualisierung
- Geländemodellierung
- Wechsel von Einreichplan auf Polier- oder Konstruktionsplan
- Übernahme aus anderen Programmen
- Bewehrungsplanung einer Standarddecke
- Planzusammenstellung
- Anbindung an Finite Elemente System

ARRIBA® planen

(jeweils von 13.00h - 15.00h)

- 27.01., Wr. Neustadt
- 28.01., Wien
- 23.03., Innsbruck
- 24.03., Salzburg
- 25.03., Linz
- 30.03., Klagenfurt
- 31.03., Graz
- ARRIBA® Ausschreibung LVmaxx (siehe Weihnachtsaktion Seite 21)
- ARRIBA® Preisspiegel
- ARRIBA® Prüfrechnung Nachträge verwalten Rechnungsmengen

u-Strich

(jeweils von 10.00h - 12.00h)

- 27.01., Wr. Neustadt
- 28.01., Wien
- 23.03., Innsbruck
- 24.03., Salzburg
- 25.03., Linz
- 30.03., Klagenfurt
- 31.03., Graz
- Basismodul (Mitarbeiter, Adressen, Stammdaten)
- Anlegen von Projekten Eingabe von Mitarbeiterstunden, Neben-, Reisekosten
- Honorarnoten, externe Kosten
- Auswertungen (Soll-Ist-Vergleiche)
- Führen des Schriftverkehrs mit untermStrich

Wir würden uns freuen, Sie schon bald im Rahmen einer dieser Veranstaltungen begrüßen zu dürfen und stehen Ihnen gerne unter der Tel. Nr.: +43 (0) 2622 / 89497 oder per E-Mail: office@dikraus.at zur Verfügung. Die genaue Adresse des Präsentationsortes wird Ihnen nach Einlangen Ihrer Anmeldung übermittelt. Bei zu geringer Teilnehmerzahl behalten wir uns vor, die Veranstaltung abzusagen.

Antwort an DI Kraus & CO GmbH, W. A. Mozartgasse 29, 2700 Wr. Neustadt
Telefon: 02622 / 89497, E-Mail: office@dikraus.at; Internet: www.dikraus.at

(Auf Anfrage weitere Präsentations- und Schulungstermine für unsere gesamte Produktpalette)

FAX: 0043 / (0)2622 / 89496

Firma

Name, Vorname

Straße

PLZ/Ort

Telefon/Fax

E-Mail

Bitte Zutreffendes ankreuzen!

Anmeldung

Ich wünsche eine persönliche Beratung und bitte um Rückruf

Ich bitte um Zusendung von Informationsmaterial über

DATUM:

UNTERSCHRIFT:



FAXANTWORT

Kostenloser Bezug
der DI KRAUS AKTUELL

FAX an:

+43 (0)2622 / 89496

Liebe Leserin, lieber Leser der DI KRAUS AKTUELL, wir hoffen, dass Sie Gefallen an unserer Lektüre gefunden haben. Wenn Sie die DI KRAUS AKTUELL auch weiterhin kostenlos erhalten wollen und uns dies bisher noch nicht mitgeteilt haben, faxen Sie uns bitte diese Seite ausgefüllt zu:

- Ich möchte DI KRAUS AKTUELL weiter unter obiger Anschrift kostenlos bekommen
- Ich möchte DI KRAUS AKTUELL weiter bekommen - allerdings an nebenstehende Anschrift
- Ich bitte um ein zusätzliches kostenloses Exemplar an nebenstehenden Empfänger
- Ich bitte, die obenstehende Anschrift aus dem Verteiler der DI KRAUS AKTUELL zu streichen

Vielen Dank für Ihre Rückmeldung!

Österreichische Post AG / Firmenzeitung (09Z038174F)
DI Kraus & Co GesmbH, W.A. Mozartgasse 29, 2700 Wr. Neustadt

Vorname:.....

Nachname:.....

Firma:.....

Anschrift:.....

.....

.....

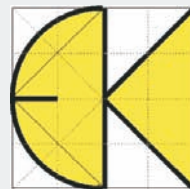
Telefon:.....

Fax:.....

E-Mail:.....

Ing+ 2010 mit vielen Neuerungen ab sofort erhältlich!

Die aktuellen Neuerungen
finden Sie auch auf unserer Internetseite www.dikraus.at



DI Kraus & Co GesmbH
W.A. Mozartgasse 29
2700 Wr. Neustadt
Telefon: 02622 / 89497
Fax: 02622 / 89496
E-Mail: office@dikraus.at
Internet: www.dikraus.at
www.arcon-cad.at