

DI KRAUS AKTUELL

Informationszeitschrift der DI Kraus & CO GesmbH

Dez. 2010

04 / 2010

Themen:

Tipps & Tricks mit ArCon
Eleco +2010 Professional
& ArCon Render Studio V15

Neuerungen ArCon +2011
ArCon RealTime Renderer

untermStrich:
Bürocontrolling Software

ARRIBA®:
Die neue ÖNORM A2063

Aktionspreise:
- ArCon +2011
- ArCon RealTime Renderer
- Ing+ 2011, Stahlbetonpakete

Schulungen, Präsentationen,...

Ing +2011 Das Komplettsystem

Wir über uns:

Die Firma DI Kraus & CO GesmbH ist in Wr. Neustadt (ca. 40km südlich von Wien), beheimatet. Wir beschäftigen uns seit 1989 mit dem Vertrieb von Bausoftware und vertreten führende Softwarehersteller in den Bereichen Visualisierung, CAD, Statik, Holzbau & AVA-Programme.

Für unsere gesamte Produktpalette offerieren wir Schulungen, Betreuung & Dienstleistungen. Uns steht ein moderner Schulungsraum in Wiener Neustadt zur Verfügung. Gerne bieten wir Ihnen jedoch auch individuelle Schulungen direkt vor Ort in Ihrem Büro an.

Zur Zeit sind bei uns 10 Mitarbeiter tätig, welche sich seit Jahren intensiv mit unseren Produkten auseinandersetzen und daher das nötige Wissen und Engagement besitzen, sich kompetent und rasch um Ihre Wünsche und Anfragen zu kümmern.

Wir stehen Ihnen zu unseren Bürozeiten von

**Mo-Do 8h-17h
und Fr 8h-14h**

jederzeit gerne zur Verfügung.

Impressum:

Herausgeber und für
den Inhalt verantwortlich:

DI Kraus & CO GesmbH
W. A. Mozartgasse 29
2700 Wr. Neustadt
Tel: 02622 / 89497
Fax: 02622 / 89496
E-Mail: office@dikraus.at



Inhaltsverzeichnis:

Wir über uns, Impressum, Editorial

Firmenvorstellung DI KRAUS & CO GesmbH, Brief an unsere Leser Seiten 2-3

Ing+ 2011 - Das Komplettsystem

Alle Neuerungen in Baustatik, MicroFE und ViCADo Seiten 4-8

ArCon Render Studio V15

Tipps & Tricks: Objekte platzieren und verändern Seiten 9 - 11

ArCon Eleco + 2010 Professional

Tipps & Tricks: Eigenschaften übertragen Seiten 12-15

untermStrich

DIE Bürocontrolling Software Seiten 16-19

Tipps & Tricks ARRIBA® planen

Die neue ÖNORM A2063 Seiten 20-23

Relaunch der Internetseite www.dikraus.at

Seite 24

ArCon Eleco +2011 Professional

Vorankündigung der neuen Version und ArCon RealTime Renderer Seite 25

DI KRAUS UNTERWEGS

Österreichweite Präsentationstouren, Fussballturnier Seite 26

Präsentationstermine

Termine, Themen, Daten, Fakten Seiten 27-29

Schulungstermine

Termine, Themen, Daten, Fakten Seite 30

Bestellformular

Bestellmöglichkeit für alle angeführten Produkte Seite 31

Aktuelle Informationen über die DI Kraus & CO GesmbH sowie unsere Software-Produkte und Dienstleistungen finden Sie auch im Internet unter:

www.dikraus.at oder unter
www.arcon-cad.at

Erscheinungsturnus: 4 x jährlich

Auflage: 2800 Stück

Nachdruck oder Vervielfältigung
(auch auszugsweise) nur nach
Genehmigung des Herausgebers!



Liebe Leserinnen, liebe Leser!

*Wieder ist ein Jahr vorüber Zeit zurückzublicken, Zeit zu resümieren!
Für uns aber vor allem Zeit nach vorne zu schauen!*

*Ein neues Jahr bringt uns gewohntermaßen viel Neues, Unbekanntes -
damit Ihnen unsere Softwareprodukte jedoch nicht unbekannt sind
und Sie sich bereits vorab darauf freuen können, präsentieren wir
Ihnen in dieser Ausgabe der DI KRAUS AKTUELL eine geballte
Ladung an interessanten und wissenswerten Informationen über das
Ingenieurbau-Komplettsystem Ing+ 2011 (BauStatik, ViCADO,
MicroFE) sowie eine Vorschau der Neuerungen in ArCon Eleco Pro-
fessional +2011!*

*Zahlreiche nützliche und immer wieder gewünschte Tipps und Tricks
zu unseren Produkten (ArCon, ArCon Render Studio, ARRIBA) verlei-
hen der Broschüre zusätzliche spannende Minuten beim Durchlesen.*

*Schlussendlich bilden wie bereits gewohnt unsere Präsentations-
und Schulungstermine den Abschluss der DI KRAUS AKTUELL.*

*Wir wünschen Ihnen und Ihren Angehörigen ein frohes, besinnliches
Weihnachtsfest sowie alles Gute und natürlich viel Glück und
Gesundheit im neuen Jahr!*

Mit freundlichen Grüßen

DI Eduard Kraus
Geschäftsführer

Ing. Guido Krenn
Vertriebsleiter



Ihre Ansprechpartner:



DI Eduard Kraus
02622 / 89497
office@dikraus.at

Geschäftsleitung,
Statik, FEM



Ing. Guido Krenn
02622 / 89497-13
krenn@dikraus.at

Vertriebsleiter, ArCon,
Statik, FEM, Weto,
Schulungen, Support



Ing. Erich Kernbeis
02622 / 89497-14
kernbeis@dikraus.at

ArCon, ViCADO,
Statik, Schulungen,
Support



Ing. Michael Zax
02622 / 89497-19
m.zax@dikraus.at

ARRIBA®, u_strich,
ArCon Render Studio,
Schulungen, Support



DI (FH) Michael Stasny
02622 / 89497-18
office@dikraus.at

Bauphysik,
Support



Armin Ungerböck
02622 / 89497-20
office@dikraus.at

ArCon, ViCADO,
Support



Die wesentlichsten Neuerungen der aktuellen Version Ing+ 2011 in BauStatik, ViCADO sowie MicroFE stellen wir Ihnen auf den nachfolgenden Seiten vor:

BauStatik 2011

Reduzierung des Ausgabeumfangs

Die BauStatik 2011 bietet vollständige, nachvollziehbare Druckausgaben in den einzelnen Modulen. Wichtig zur schnellen Kontrolle sind grafische Elemente. Hierbei konnte jedoch der Ausgabeumfang schnell mehrere Seiten einnehmen. Mit der BauStatik 2011 bieten die Träger- und Dachmodule sowie die Stützenmodule eine neue, kompaktere Ausgabenvariante. Neben einer kompakteren, tabellarischen Darstellung von Belastungen sowie Schnittgrößen und Nachweisen, bietet auch die Möglichkeit, wahlweise mehrere Grafiken nebeneinander anzuzeigen, viel Potenzial den Ausgabeumfang zu reduzieren.

Kapitel "Zusammenfassung"

Die Nachvollziehbarkeit der Ergebnisse von statischen Nachweisen ist für Tragwerksplaner wichtig. Die BauStatik-Module stellen alle erforderlichen Informationen bereit. Aufgrund der „dokumentorientierten Statik“ können mehrere Statik-Dokumente mit unterschiedlichen Detailtiefen erzeugt werden. Mit dem neuen Ausgabe-Kapitel „Zusammenfassung“ der BauStatik 2011, wird eine Statik noch kompakter. Denn hier werden alle maßgebenden Nachweisstellen auf einen Blick zusammengefasst.

In den Dokument-Eigenschaften bieten Vorlagen zur Steuerung der Kapitel-Sichtbarkeiten schnelles Erreichen der gewünschten Detailtiefe. Wird die Vorlage „Kurzstatik“ gewählt, sind nur die Kapitel „System, Belastung und Zusammenfassung“ aktiv.



<u>Zusammenfassung</u>	Zusammenfassung der Nachweise					
<u>Nachweise (GZT)</u>	Nachweise im Grenzzustand der Tragfähigkeit					
	Nachweis	Feld	x	[m]	[-]	η
	Stiegung	Feld	-	OK	0,22	
	Querkraft	Feld	-	OK	0,16	
<u>Nachweise (GZG)</u>	Nachweise im Grenzzust. der Gebrauchstauglichkeit					
	Nachweis	Feld	x	[m]	[-]	η
	Durchhang	Krag	-1,60	OK	0,10	

BauStatik compact 2011

BauStatik compact ist als preisgünstiges Einsteigerpaket konzipiert und beinhaltet mit 20 BauStatik-Modulen die notwendigen Komponenten für statische Berechnungen in kleinen und mittleren Ingenieurbüros.

- S010 Titelblatt
- S011 Freie Texte
- S015 Grafik einfügen
- S017 Leerseiten einfügen
- S019 MicroFE einfügen
- S021 Material dokumentieren
- S022 Profile dokumentieren
- S023 Last- und Materialbeiwerte dokumentieren
- S026 Projektweite Einwirkungen und Lasten
- S090 Materialliste
- S116 Sparren, DIN 1052 (12/08)

- S131 Holz-Stütze, DIN 1052 (12/08)
- S212 Stahlbeton-Platte, einachsige, DIN 1045-1 (08/08)
- S303 Stahl-Durchlaufträger, BDK, DIN 18800 (11/08)
- S305 Holz-Durchlaufträger, DIN 1052 (12/08)
- S309 Stahlbeton-Durchlaufträger, DIN 1045-1 (08/08)
- S403 Stahlbeton-Stütze, Modellstützenverfahren DIN 1045-1 (08/08)
- S456 Mauerwerk, vereinfachtes und genaueres Nachweisverfahren, Einzellasten, DIN 1053-100 (08/06)
- S501 Streifen-Fundament, DIN 1045-1 (08/08)
- S534 Stahlbeton-Einzelfundament, DIN 1045-1 (08/08)



Aktionspreis bis 15.01.2011 € 699,- statt € 990,-

*Alle Preise exkl. MwSt., zzgl. € 10,- Versandkosten + € 95,- USB-Hardlock der mbAEC Software falls nicht vorhanden.



ViCADo 2011

Reproduzierbare Ausgaben

In ViCADo 2011 können Einstellungen zu Datei-Ausgaben gespeichert und mit dem aktuellen Modellstand neu erzeugt werden. So ist es möglich, sämtliche Ausgaben wie PDF-Ausgaben, Listen, Bilddateien oder mb Player-Modelle per Mausklick neu zu erstellen. Folgende Ausgabe-Dateien können als reproduzierbare Ausgaben verwendet werden:

Sobald über die Export- bzw. Ausgabefunktionen eine Ausgabe-Datei erzeugt wird, werden gleichzeitig die notwendigen Einstellungen als reproduzierbare Ausgabe im Flyout-Fenster Reproduzierbare Ausgaben hinterlegt. Beim Export einer PDF-Datei ist dies die Sicht, die exportiert wurde, in Verbindung mit den Einstellungen, die im Export-Dialog vorgenommen wurden.

Beim Export einer Bilddatei wird zusätzlich der Bildausschnitt zum Zeitpunkt der Erzeugung der Ausgabe-Datei gespeichert. Dadurch kann bei Visualisierungssichten die gleiche Perspektive mit den identischen Einstellungen hinsichtlich Bildausschnitt, Auflösung und Kantenglättung, bezogen auf den aktuellen Modellstand, neu erstellt werden.

Ausgaben reproduzieren

In ViCADo 2011 können die benötigten reproduzierbaren Ausgaben in Zusammenstellungen übersichtlich gruppiert werden und stehen so dauerhaft für eine erneute Ausgabe zur Verfügung. Bei Modelländerungen genügt ein Mausklick auf die Schaltfläche Ausgabe(n) aktualisieren für die gewünschte Zusammenstellung. Nachfolgend werden automatisch die vorhandenen Ausgaben aktualisiert und die Ausgabe-Dateien auf Grundlage des aktuellen Modellstands neu erstellt.

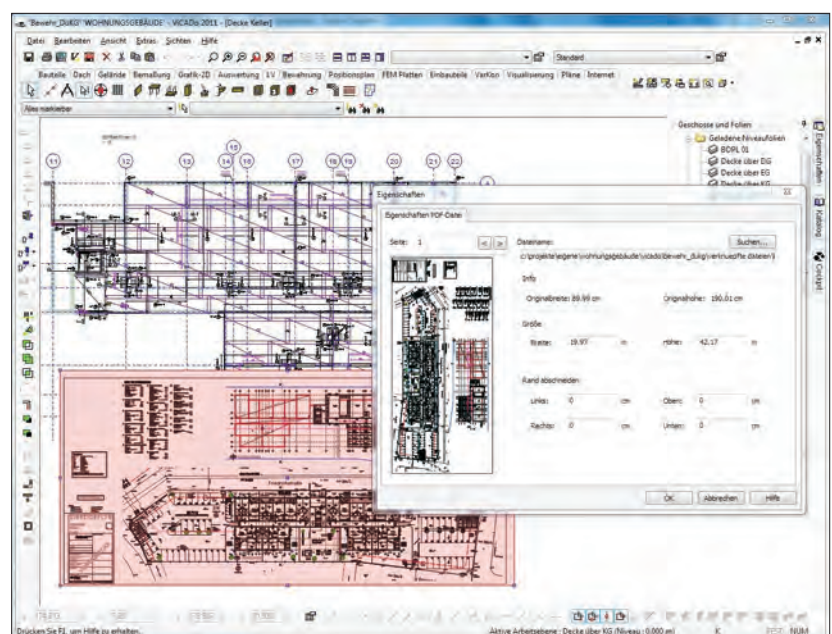
Eigenschaften von reproduzierbaren Ausgaben ändern

Die in der entsprechenden reproduzierbaren Ausgabe gespeicherten Einstellungen können auf Wunsch geändert werden. Die Änderungen können in den bekannten Export-Dialogen für die Ausgabe (z.B. eine Erhöhung der Auflösung) vorgenommen werden. Ebenso ist es möglich, den gewählten Bildausschnitt (entweder Bildausschnitt einer Draufsicht oder die Perspektive des Betrachters in Visualisierungen) für die reproduzierbaren Ausgaben bei Bedarf zu ändern. Bei der nächsten Aktualisierung der Ausgabe werden die geänderten Einstellungen dann auf die Ausgabe-Datei angewendet.



PDF-Dokument einfügen

In ViCADo 2011 steht dem Anwender zur Plangestaltung, zum Import von Fremdplänen und zum Einfügen von Zusatzinformationen nun ein komfortables Werkzeug zur Verfügung: Neben den bekannten Importmöglichkeiten von Bitmaps im bmp- oder jpg-Format können PDF-Dateien als 2D-Elemente sowohl in Sichten als auch in Pläne eingefügt und nachbearbeitet werden. Aufgrund der immer größeren Verbreitung von PDF-Dokumenten und der damit entstandenen Vielzahl der Anwendungsmöglichkeiten werden, über diese erweiterte Funktionalität, die Arbeitsprozesse im Büroalltag weiter beschleunigt und optimiert. Ebenso kann die Möglichkeit des Einfügens von PDF-Dokumenten genutzt werden, um Herstellerhinweise, Montageanleitungen oder Leistung direkt in Planunterlagen zu integrieren.



ViCADO 2011

Hohe Auflösung und schnelle Handhabung

Durch die gute Skalierbarkeit mittels Vektortechnik bei PDF-Dokumenten ergibt sich auch bei einem großen Zoomfaktor eine gleichbleibend hohe Auflösung. Diese Auflösung steht selbstverständlich nicht nur für die Ausgabe, sondern auch bei der Anwendung in den Sichten zur Verfügung. Je nach gewähltem Ausschnitt der Sicht passt ViCADO 2011 die Auflösung des eingefügten PDF-Dokuments automatisch an.

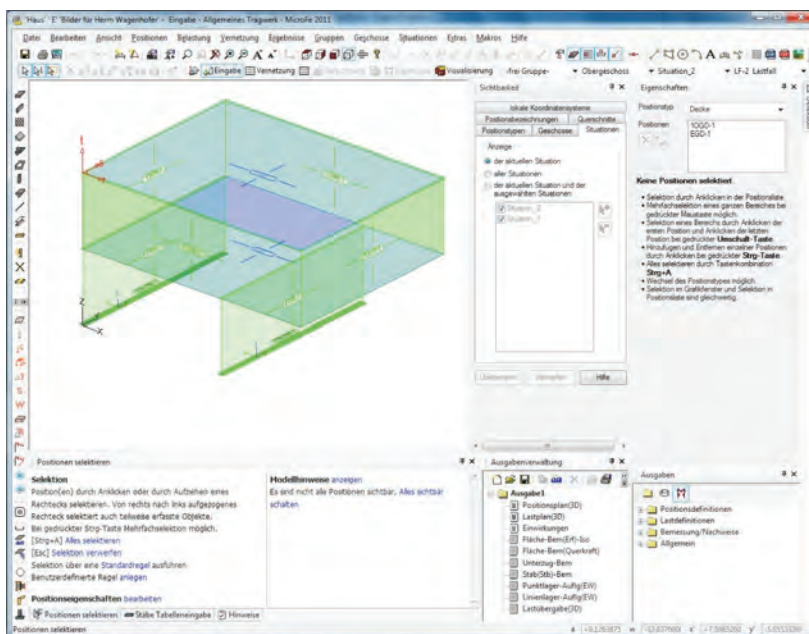
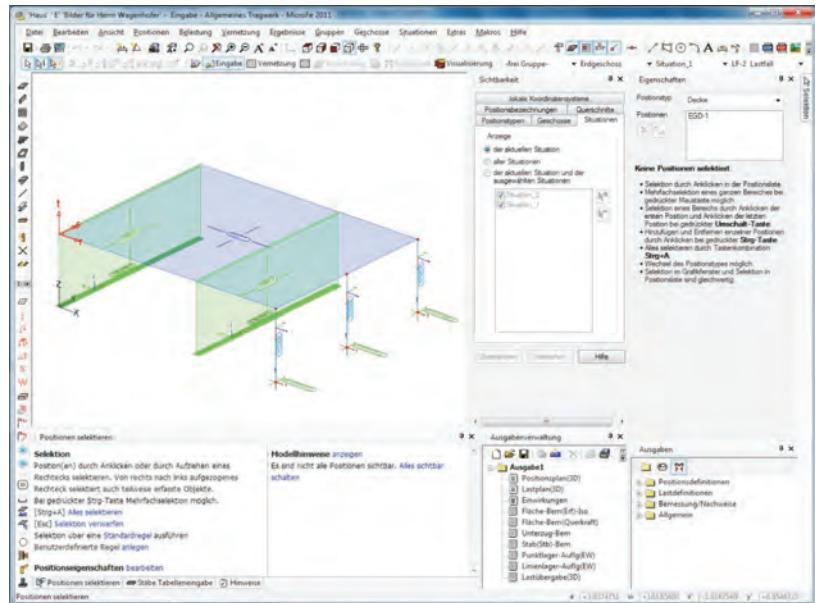
Nachbearbeitung in ViCADO

Die gewünschte, darzustellende Seite des Dokuments kann direkt in ViCADO vom Planverfasser im Objekt-Eigenschaftsdialog ausgewählt werden. Ebenso ist es möglich, nur einen bestimmten Ausschnitt der Seite darzustellen oder die Ausrichtung zu verändern. Sollen nur Ausschnitte einer Seite dargestellt werden, können die Ränder entsprechend beschnitten werden.

MicroFE 2011

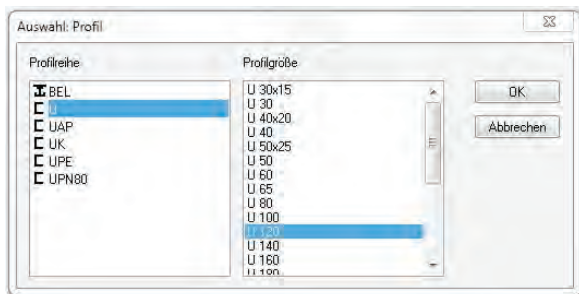
M530 System- und Lastsituationen

Mit System- und Lastsituationen werden u.a. Bauzustände, Lagerwechsel, Lagerausfall, Kollaps sowie Rückbauzustände untersucht. Es können nun in einem einzigen FE-Modell mehrere System- und Lastsituationen untersucht werden. Jede Position kann einem oder mehreren Situationen zugeordnet werden. Genau dafür existiert in den Positionseigenschaften jeder Position eine neue Registerkarte „Situationen“, auf der die Zuordnung der Position zu einzelnen Situationen vorzunehmen ist. In der Standard-Symboleiste ist eine neue Combobox hinzugekommen, in welcher die aktuelle Situation einzustellen ist. Diese Auswahl ist ebenfalls über die Tastenkombination „Umschalt+F9“ möglich. Neu angelegte Positionen werden automatisch der aktuellen Situation zugeordnet. Die Verwaltung der Situationen funktioniert analog zu jener der Gruppen zur Sichtbarkeitssteuerung.



Das Teilmodell einer jeden Situation muss für sich berechenbar sein. In der Ausgabe stehen dann die Ergebnisse separat für jede Situation zur Verfügung. Eine Ausnahme bilden die Bemessung und die Nachweise, denn diese berücksichtigen die Schnittgrößen aus allen Situationen.

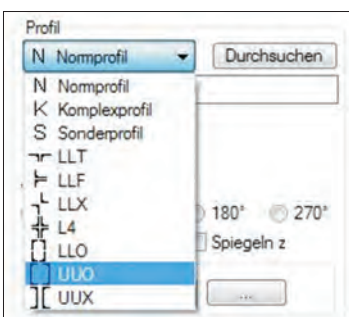
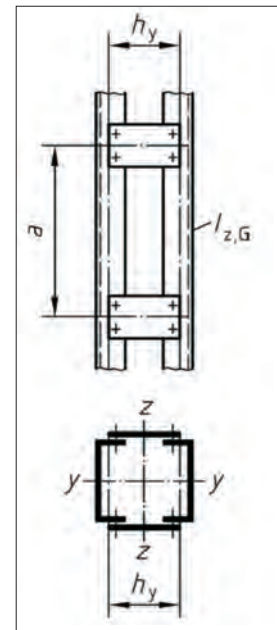
MicroFE 2011



M722 Mehrteilige Rahmenstäbe

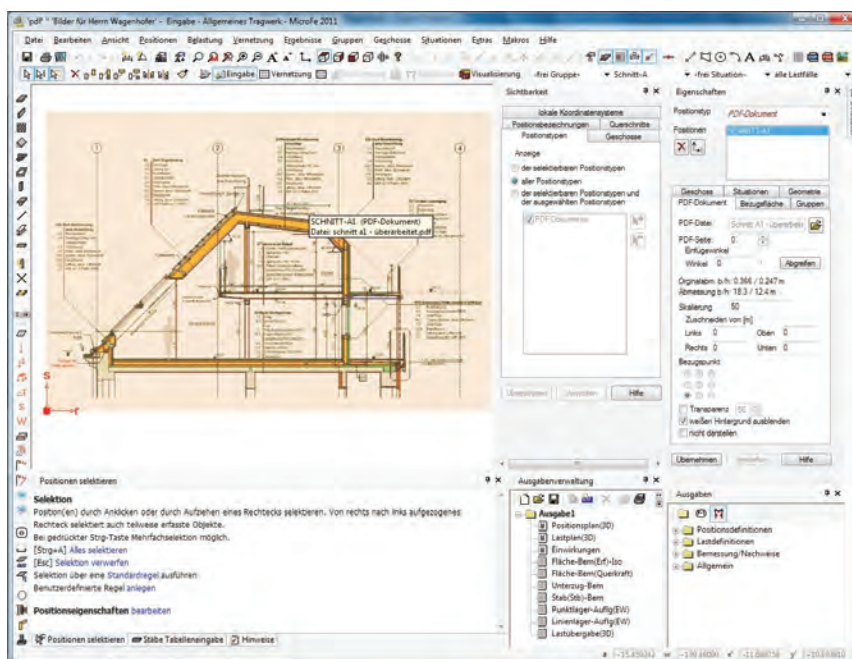
Mit dem Zusatzmodul M722 können Stahlprofil-Stäbe in EuroStahl bei Verwendung von mehrteiligen Profilen als mehrteilige Rahmenstäbe definiert und nachgewiesen werden.

In den Positionseigenschaften eines Stahlprofil-Stabes lassen sich der Typ des mehrteiligen Querschnitts und aus den zugehörigen Profilreihen die Profilgröße auswählen. Die abgeminderte Biege- u. Schubsteifigkeit des Rahmenstabes finden Berücksichtigung. Werden die Kriterien für Rahmenstäbe mit geringer Spreizung nach DIN18800-2, Kap. 4.4 eingehalten, so werden die Rahmenstäbe wie einteilige Stäbe nachgewiesen. Ansonsten erfolgt nach DIN 18800-2, Kap. 4.3 der Knicknachweis des einzelnen Gurtes nach EI.(406), der Nachweis des Einzelfeldes zwischen zwei Bindeblechen nach EI.(408), der Nachweis der Bindebleche nach EI.(409) und der Nachweis des Bindeblechabstandes nach EI.(414). Zudem kann auch für mehrteilige Rahmenstäbe durch automatische Profilwahl die optimale Profilgröße bestimmt werden.



M140 PDF, BMP, JPG als Eingabehilfe für MicroFe und EuroStal

Mit dem neuen Modul M140 lassen sich PDF- und Grafikdateien (bmp, jpg, png, gif, wmf, emf, tif, ico) als Hinterlegungsgrafik im Eingabefenster anordnen. Die Darstellung wird über diverse Parameter, wie Einfügepunkt, Einfügewinkel, Skalierungsfaktor, Transparenz, Zuschneidemaße und für PDF auch Seitenzahl konfiguriert. Während der Eingabe dienen diese Hinterlegungsgrafiken als Orientierung, auch wenn nicht darauf gefangen werden kann. In der 3D-Eingabe können die Grafiken auf einer beliebigen Ebene im Raum platziert werden.



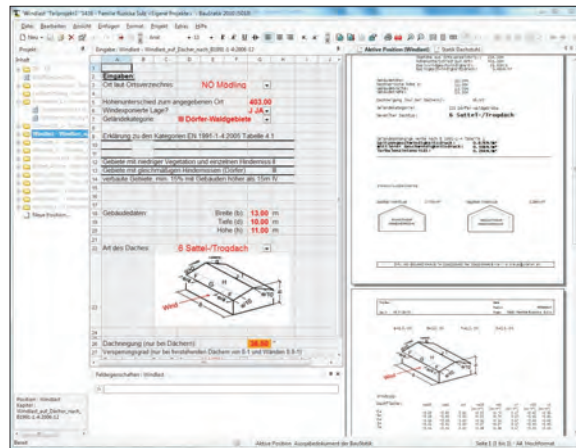
Versionslogo Ing+ 2011: Aqua Tower

Der Aqua Tower in Chicago bildet das Logo für die Version Ing+ 2011! Der 262m hohe Turm (mit Blick auf den Lake Michigan) beeindruckt durch seine einzigartige Form, welche den Betrachter an sanfte Wellen und Wogen zu erinnern vermag. Der jungen Architektin Jeanne Gang verdankt Chicago's derzeit höchstes Wohngebäude unter anderem die Auszeichnung mit dem "Emporis Skyscraper Awards 2009".

Neue Baustatikmodule!

S018 Tabellenkalkulation (neuer Leistungsumfang)

Mit dem Modul S018 Tabellenkalkulation steht innerhalb der Baustatik eine leistungsfähige Tabellenkalkulation bereit. Durch die volle Integration in die Baustatik liegt auch die Wert- und Lastübernahme in jeder Zelle und aus jeder Zelle der Tabellen vor. Nicht zuletzt die umfangreiche Vorlagensammlung, die speziellen Funktionen und der Zugriff auf Projekt-Stammdaten machen S018 zu einem wertvollen und effektiven Werkzeug.



€ 590,-

S090 Materialliste

Im Rahmen der Vorbemerkungen werden in der Regel alle im Projekt verwendeten Materialien aufgelistet. Mit dem Modul S090 wird diese Aufgabe automatisch ausgeführt und während der Projektbearbeitung auf aktuellem Stand gehalten. Dies spart nicht nur viel Zeit, sondern schafft auch Sicherheit, dass z.B. nicht ungewollt unterschiedliche Festigkeitsklassen verwendet werden.

kostenlos in jeder Baustatiklieferung enthalten

S093 Mengenermittlung für wesentliche Tragglieder

Die Kenntnis der über die im Tragwerk notwendigen Materialmengen stellt einen wertvollen Wettbewerbsvorteil dar. Denn nicht nur für die vorgezogene Mengenermittlung von Stahl, Holz, Stahlbeton oder Mauerwerk im Rahmen der HOAI Leistungsphase 3 (Entwurfsplanung), sondern auch für eine besonders kostengünstige Planung ist die Kenntnis über die Materialmenge unverzichtbar.

€ 190,-*

Alle Preise exkl. MwSt., zzgl. Versandkostenanteil + €95,- USB-Hardlock der mbAEC Software falls nicht vorhanden.

Antwort an DI Kraus & CO GmbH, W. A. Mozartgasse 29, 2700 Wr. Neustadt
Telefon: 02622 / 89497, E-Mail: office@dikraus.at; Internet: www.dikraus.at

FAX: 0043 / (0)2622 / 89496

Firma _____

Name, Vorname _____

Straße _____

PLZ/Ort _____

Telefon/Fax _____

E-Mail _____

UNTERSCHRIFT: _____

DATUM: _____

ORT: _____

Bitte Zutreffendes ankreuzen!

Bestellung

S018 S093

Ich wünsche eine persönliche Beratung und bitte um Rückruf

Ich bitte um Zusendung von Informationsmaterial über _____



Tipps & Tricks ArCon Render Studio



Objekte platzieren und verändern

Beschreibung:

Im ArCon Render Studio haben Sie die Möglichkeit, Objekte zu platzieren und zu verändern. Einerseits werden Objekte aus ArCon übernommen, die verändert werden können, andererseits können Sie auch im Materialkatalog des ArCon Render Studios vorhandene Objekte platzieren und bearbeiten.

Tolle Möglichkeiten bieten sich mit der sogenannten Blue-screen-Technologie. Diese ermöglicht es Ihnen, 2D-Menschen und 2D-Pflanzen zu verwenden, welche die Bilder noch realistischer gestalten. Durch die Möglichkeit, Bilder immer in Richtung der Kamera mitdrehen zu können, ersparen Sie sich das Nachjustieren dieser Objekte, da diese (von der Seite betrachtet) sprichwörtlich lediglich „ein Strich in der Landschaft“ sind.

Und so wird's gemacht:

Im ArCon Render Studio wird ein Projekt geöffnet, in welches Objekte platziert werden sollen.

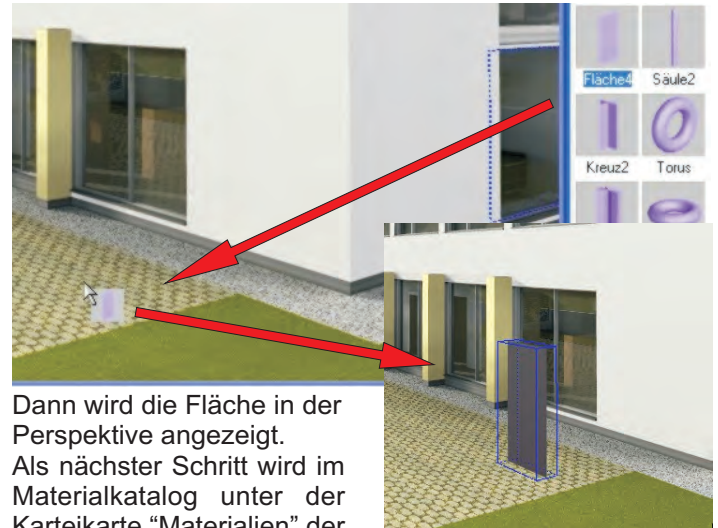


Im Materialkatalog der Software finden Sie, neben den Materialien, auch die Karteikarte "3D-Objekte." Die gelb eingerahmten Symbole stellen Unterordner der einzelnen Objekte dar. Mittels Doppelklick können diese Ordner geöffnet werden und zeigen deren Inhalt an.

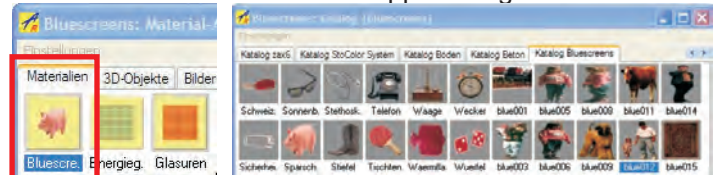
Neben den Objekten wie Autos, Bad, Bäumen und dergleichen, finden Sie auch den Ordner "Geometrie". Dieser bildet die Grundlage der Bluescreen 2D-Flächen.

1. 2D-Menschen platzieren und ausrichten

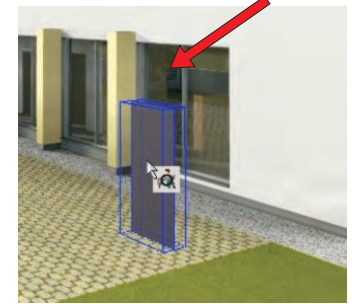
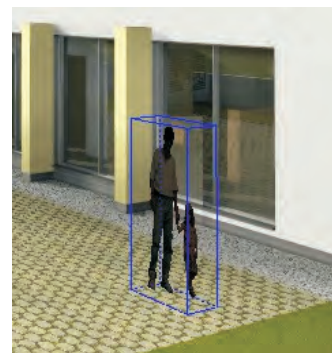
Zunächst wird eine Fläche aus dem Katalog "Geometrie" (als Beispiel "Fläche4") mittels Drag&Drop in die Perspektive gezogen.



Dann wird die Fläche in der Perspektive angezeigt. Als nächster Schritt wird im Materialkatalog unter der Karteikarte "Materialien" der Ordner "Bluescreen" mittels Doppelklick geöffnet.

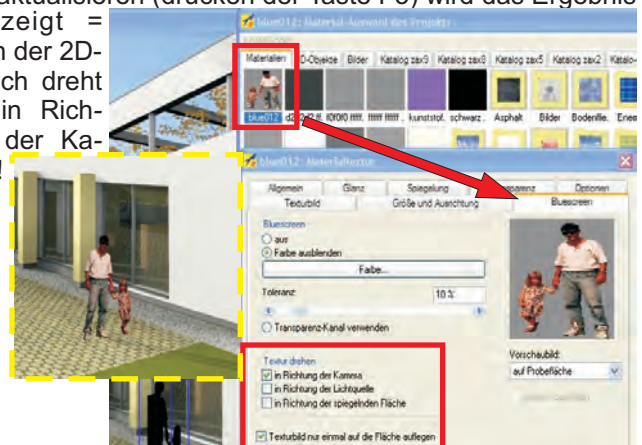


Hier sind 2D-Texturen enthalten, welche den Hintergrund automatisch ausblenden.



Ein 2D-Mensch wird per Drag & Drop auf die zuvor gesetzte Fläche gezogen und dann ohne Hintergrund in der Perspektive Ihres ArCon Render Studios dargestellt.

In der Karteikarte "Materialien" die Textur des 2D-Menschen (hier: blue012) doppelklicken und im sich öffnenden Eigenschaftsfenster unter der Karteikarte "Bluescreen" "in Richtung der Kamera anhängen". Durch erneuten Bildaufbau oder aktualisieren (drücken der Taste F5) wird das Ergebnis angezeigt = spricht der 2D-Mensch dreht sich in Richtung der Kamera!



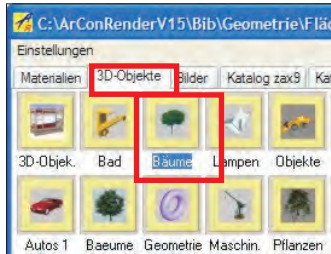
Tipps & Tricks ArCon Render Studio



Objekte platzieren und verändern

2. Baum platzieren und verändern (visuell)

Im Materialkatalog - unter der Karteikarte "3D-Objekte" -



wird im Ordner "Bäume" ein Objekt (Bsp. „Baum21“) mittels Drag&Drop in die Perspektive gezogen.

Wir empfehlen die Verwendung dieser Bilder, da sie Fotografien von Bäumen auf Flächen darstellen (wie zuvor unter Geometrie). Diese sind bereits auf eine Fläche vorbelegt und können somit direkt in der Perspektive verwendet werden.

Wir empfehlen die Verwendung dieser Bilder, da sie Fotografien von Bäumen auf Flächen darstellen (wie zuvor unter Geometrie). Diese sind bereits auf eine Fläche vorbelegt und können somit direkt in der Perspektive verwendet werden.

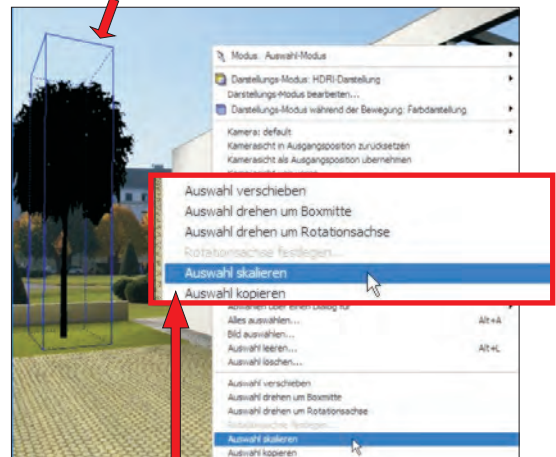


In der Karteikarte „Materialien“ die Textur des 2D-Objekts doppelklicken (hier: baum2_low) und im sich öffnenden Eigenschaftsfenster in Richtung der Kamera ausrichten. Um ein Objekt zu verändern, beispielsweise verschieben oder skalieren, ist dieses in die Auswahl zu nehmen. Das geschieht im Auswahlmodus mittels Rechtsklick in die Perspektive.

Ein Häkchen ist im Menü bei "Auswahl ändern" gesetzt. Direkt darunter kann mittels "Auswählen durch Anklicken" -> eines Objekts, einer Fläche, etc.... dieses in der Perspektive ausgewählt werden.



In unserem Beispiel wird der Baum (Objekt) angeklickt, der blau umrandet sichtbar und in der Auswahl enthalten ist.



Durch einen weiteren Rechtsklick in die Perspektive können verschiedene Bearbeitungstools gewählt werden.

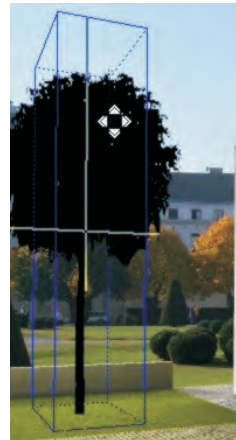
-> Auswahl verschieben

Wenn man nach "Auswahl verschieben" über die Markierung fährt, wird ein gelbes Fadenkreuz mit Richtungsvorgaben sichtbar. Bewegen Sie das Fadenkreuz mit gedrückter linker Maustaste in eine Richtung und verschieben Sie so das Objekt.



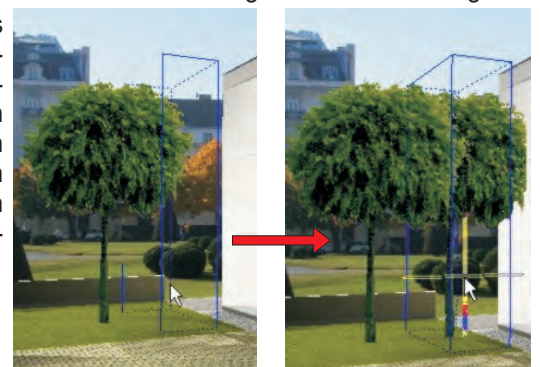
-> Auswahl skalieren

Wenn man nach "Auswahl skalieren" über die Markierung fährt, wird ein Bewegungscursor und ein gelbes Fadenkreuz mit Richtungsvorgaben sichtbar. Durch Bewegen in eine Richtung des Fadenkreuzes mittels gedrückter linker Maustaste kann nun das Objekt skaliert werden.



-> Auswahl kopieren

Wenn man nach "Auswahl kopieren" über die Markierung fährt, wird ein Bewegungscursor und ein gelbes Fadenkreuz mit Richtungsvorgaben sichtbar. Durch Bewegen in eine Richtung des Fadenkreuzes mittels gedrückter linker Maustaste kann nun das Objekt an einen von Ihnen gewünschten Ort kopiert werden.



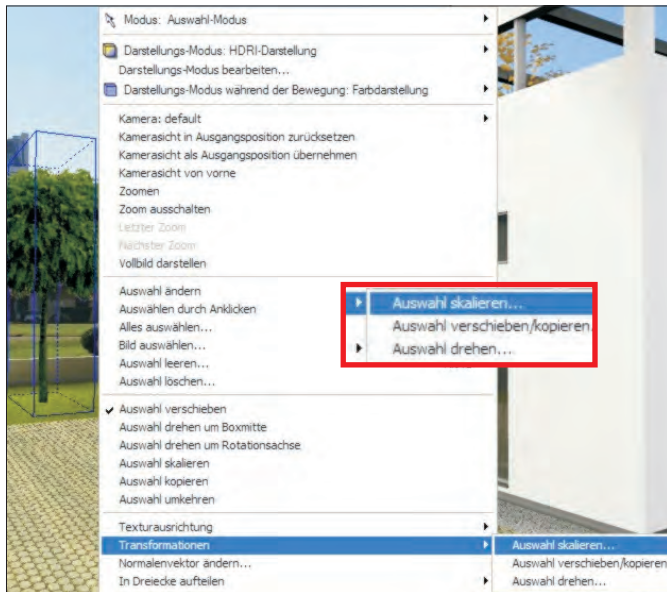
Tipps & Tricks ArCon Render Studio



Objekte platzieren und verändern

3. Objekte verändern (mittels Eingaben)

Über den "Auswahlmodus" können, neben den zuvor gezeigten visuellen Veränderungsmöglichkeiten, mittels Eingaben auch Objekte bearbeitet werden. Per Rechtsklick in die Perspektive wird das Menü des Auswahlmodus geöffnet, in welchem über "Transformationen" die einzelnen Möglichkeiten zur Auswahl stehen.



Das zu verändernde Objekt wird ausgewählt -> die Auswahl wird durch eine blaue Umrandung visuell dargestellt.

-> Auswahl skalieren

Nach „Auswahl skalieren“ öffnet sich ein Fenster, in welchem die Richtungen der Skalierung (x,y,z) an- bzw. ausgehakt sowie ein Skalierungsfaktor eingetragen werden können. Über den Button „Eckpunkt mit der Maus anklicken“ wird in der Perspektive der gewünschte Eckpunkt der Skalierung ausgewählt. Mit „OK“ wird das Objekt skaliert.

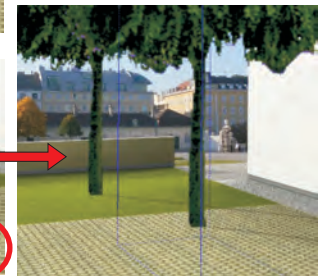
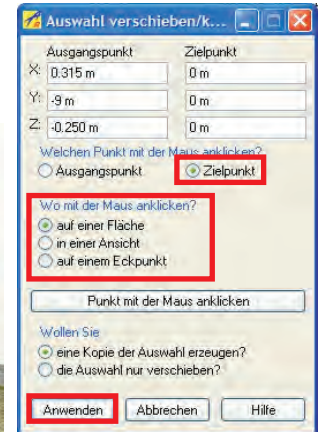
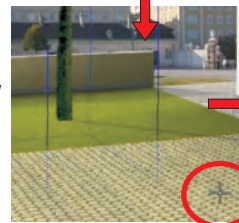
-> Auswahl verschieben/kopieren

Nach "Auswahl verschieben/kopieren" öffnet sich ein Fenster, in welchem zunächst der "Ausgangspunkt" und dann die Auswahl (Fläche, Ansicht oder Eckpunkt) getroffen werden kann. Im unteren Bereich des Fensters wählen Sie „eine Kopie der Auswahl erzeugen“ oder „die Auswahl nur verschieben“ aus.



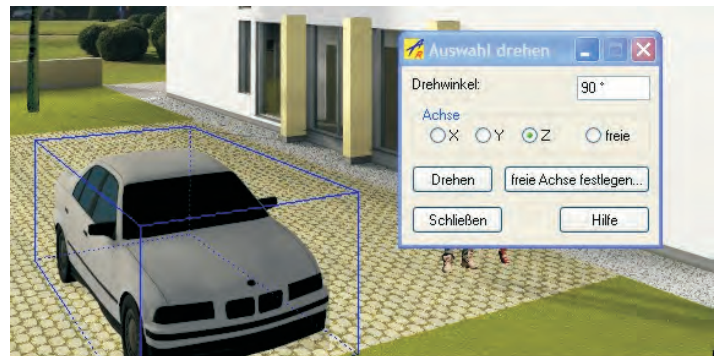
Weiters wird "Punkt mit der Maus anklicken" gewählt und in der Perspektive der Ausgangspunkt angeklickt. Am Mauscur sor wird ein rotes Fadenkreuz sichtbar, wenn eine Fläche, ein Eckpunkt oder ein Ansichtspunkt berührt wird.

Dann "Zielpunkt wählen" und erneuert "Punkt mit d. Maus anklicken" betätigen und in die Perspektive klicken. Mittels "Anwenden" endet der Kopier- bzw. Verschiebeporgang.



-> Auswahl drehen

Mit "Auswahl drehen" öffnet sich folgendes Fenster, in welchem die Achse ausgewählt und ein Winkel in Grad eingetrag wird. Durch Betätigen des Buttons "Drehen" wird das ausgewählte Objekt entsprechend den Einstellungen gedreht.



Hinweis: Die Berechnung des Tageslichts sollte erst nach Platzieren aller Objekte erfolgen, da diese sonst noch nicht mit Schatten bedacht worden sind > die neuen Objekte werden dunkel dargestellt. Werden dennoch Objekte nach der Berechnung gesetzt, ist die Berechnung des Tageslichts erneut durchzuführen.

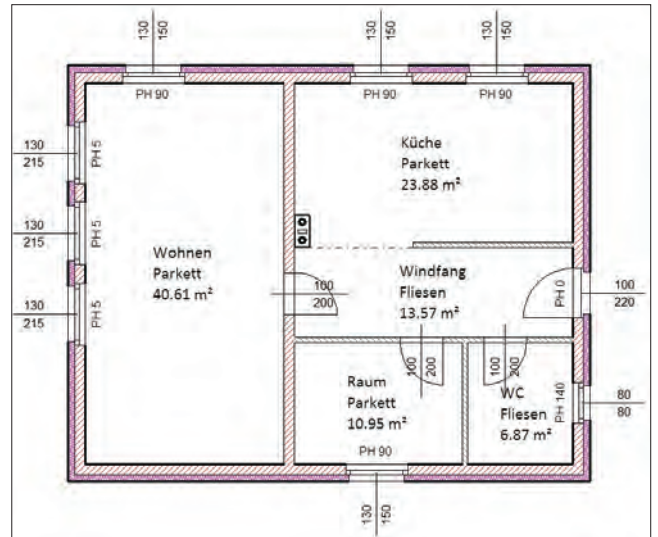
Tipps & Tricks in ArCon

Eigenschaften übertragen

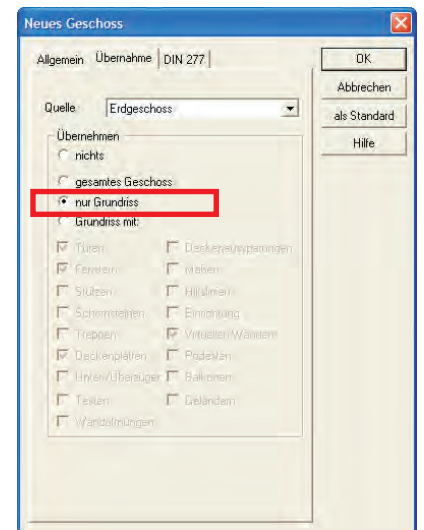
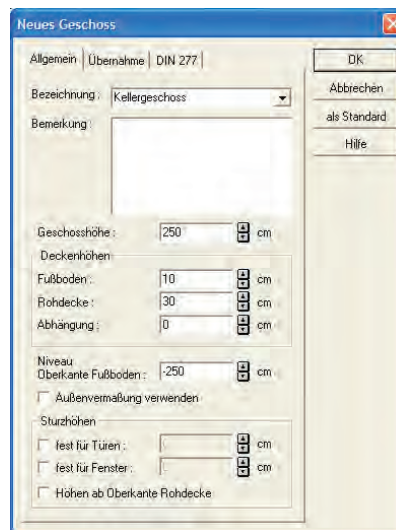
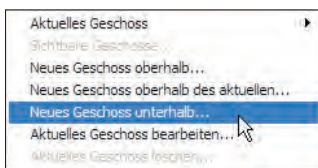
In ArCon® Eleco müssen Sie nicht mühsam für jedes Bauteil dessen Eigenschaften definieren, Sie können problemlos die Eigenschaften eines einzelnen Bauteils auf alle anderen übertragen. Nehmen wir als Beispiel den Aufbau einer Wand. Wird dieser über das Eigenschaftsfenster der Wand adaptiert, können diese Änderungen auf andere ausgewählte Wände übertragen werden - dies spart Ihnen natürlich enorm an Zeit!

1. Eigenschaften übertragen: Wände

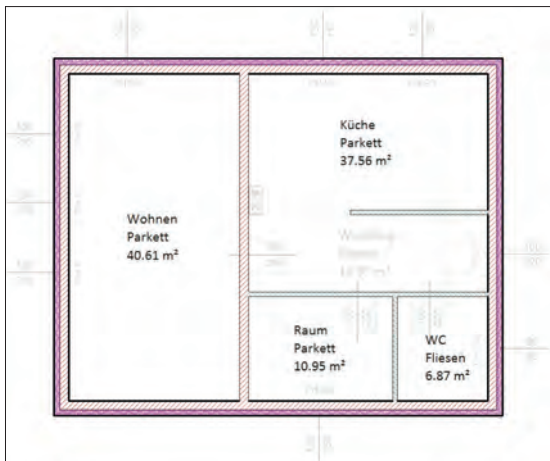
In diesem Beispiel ist der Erdgeschoß-Grundriss bereits gezeichnet worden. In Folge soll nun ein Kellergeschoß erstellt werden, in welchem der Wandaufbau von zweischichtig auf eine Stahlbetonwand mit gleicher Innenflucht der Wände verändert wird.



Dazu wird über die Menüleiste „Geschoss -> Neues Geschoss unterhalb“ ausgewählt...



... und durch Übernahme des Grundrisses (Wände, Räume) das Kellergeschoß angelegt.



Die Sichtbarkeit ist so eingestellt, dass im Kellergeschoß das Erdgeschoß grau dargestellt sichtbar ist. Wände und Räume wurden übernommen und werden, wie in deren Einstellungen fixiert, farblich dargestellt.

Nun sollen die Außenwände des Kellergeschoßes geändert werden. Dazu wird eine Wand (durch Auswählen an der Innenkante des Bauteils) ausgewählt. Die Innenkante wird als Ausgangspunkt für die Änderung herangezogen, da diese so verbleiben soll.

ONLINE-PRÄSENTATION!!

Wir bieten Ihnen auch ONLINE - Internetpräsentationen an, welche sich aufgrund Ihrer Einfachheit immer größerer Beliebtheit erfreuen. Lernen Sie unsere Programme kostenlos und bequem von zu Hause oder Ihrem Arbeitsplatz aus kennen.

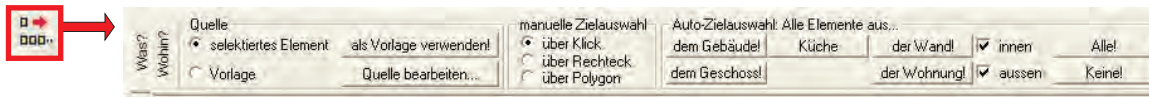
Nutzen Sie diese neue Informationsmöglichkeit und vereinbaren Sie noch heute einen Termin mit uns!
Tel: 0043/ (0)2622 / 89497



Tipps & Tricks in ArCon

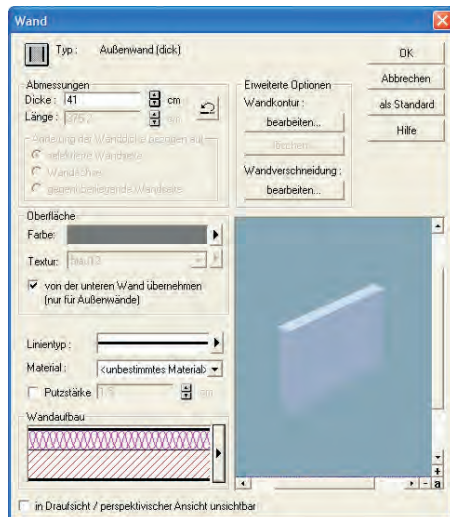
Eigenschaften übertragen

Nach der Auswahl einer Wand ist in der „WAS“-Leiste von ArCon® Eleco das Icon „Eigenschaften übertragen“ wählbar. Wird dieses betätigt, erscheint im unteren Bereich des CAD-Fensters folgender Bereich:

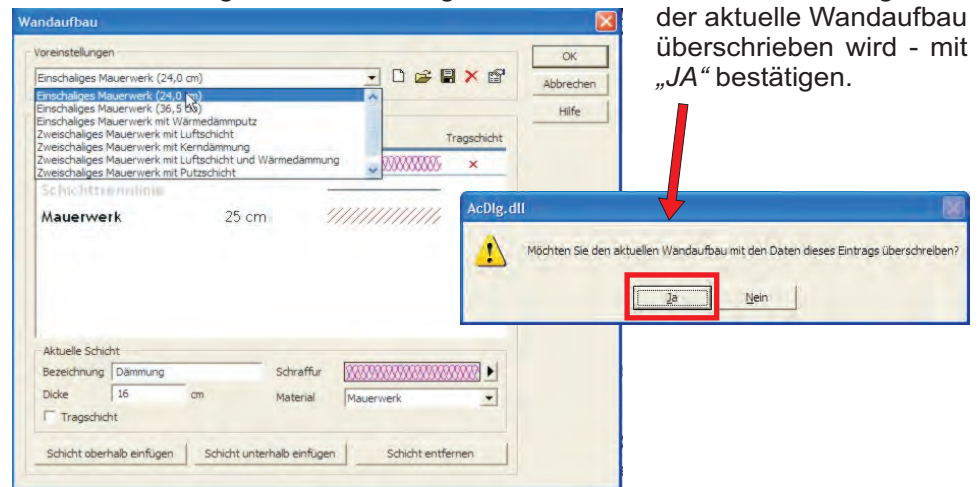


Als erster Schritt wird die ausgewählte Wand (die Quelle) bearbeitet. Über den Button „Quelle bearbeiten“ öffnet sich das Eigenschaftsfenster der Wand.

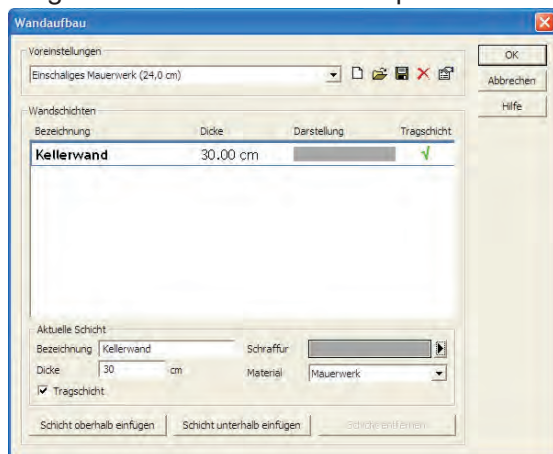
Mit der Pfeilsymbolik bei „Wandaufbau“ öffnet sich folgendes Fenster, in welchem ein bestehender oder neuer Wandaufbau eingestellt wird.



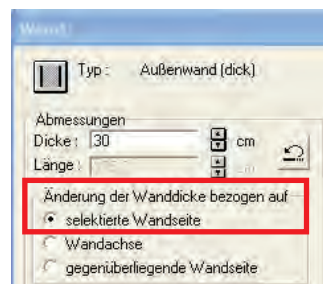
Wenn ein voreingestellter Aufbau gewählt wird, erscheint die Meldung, dass der aktuelle Wandaufbau überschrieben wird - mit „JA“ bestätigen.



Folgender Aufbau wird als Beispiel für die Kelleraußenwand eingestellt.

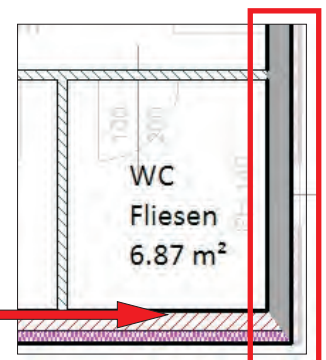


Mit „OK“ wird der Dialog des Wandaufbaus beendet.



Im noch geöffneten Eigenschaftsfenster der Wand ist die Änderung der Wanddicke, auf die selektierte Wandseite, festzulegen.

Auch dieser Dialog wird mit „OK“ beendet.

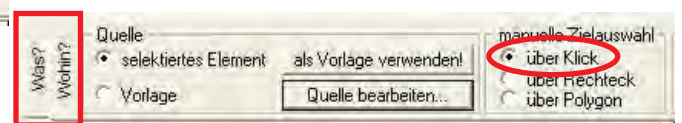


Die Quelle wird den Einstellungen entsprechend geändert. Hier ist gut ersichtlich, dass die Innenseite der Wand unverändert geblieben ist.

Im Einstellungsfenster bei „Eigenschaften übertragen“ kann über die seitliche Karteikarte „Was?“ bestimmt werden, welche Eigenschaften adaptiert werden sollen. In diesem Fall wird „alles“ ausgewählt.



Über die seitliche Karteikarte „Wohin?“ wird bestimmt, auf welche Bauteile die Änderungen angewendet werden sollen. Als Beispiel wird hier „über Klick“ gewählt.



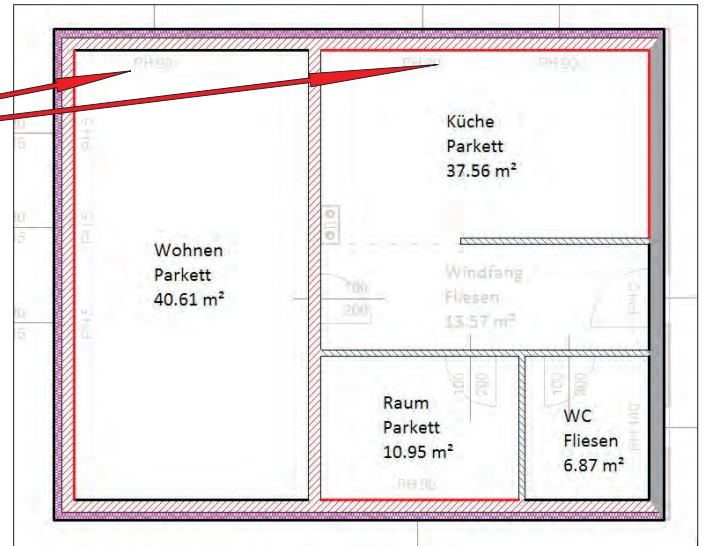
Tipps & Tricks in ArCon

Eigenschaften übertragen

Danach werden die zu ändernden Wände an der Innenkante ausgewählt - diese werden einfach mit der linken Maustaste nacheinander angewählt. Die Auswahl ist bei den Wänden durch die rote Markierung der Innenkante ersichtlich.

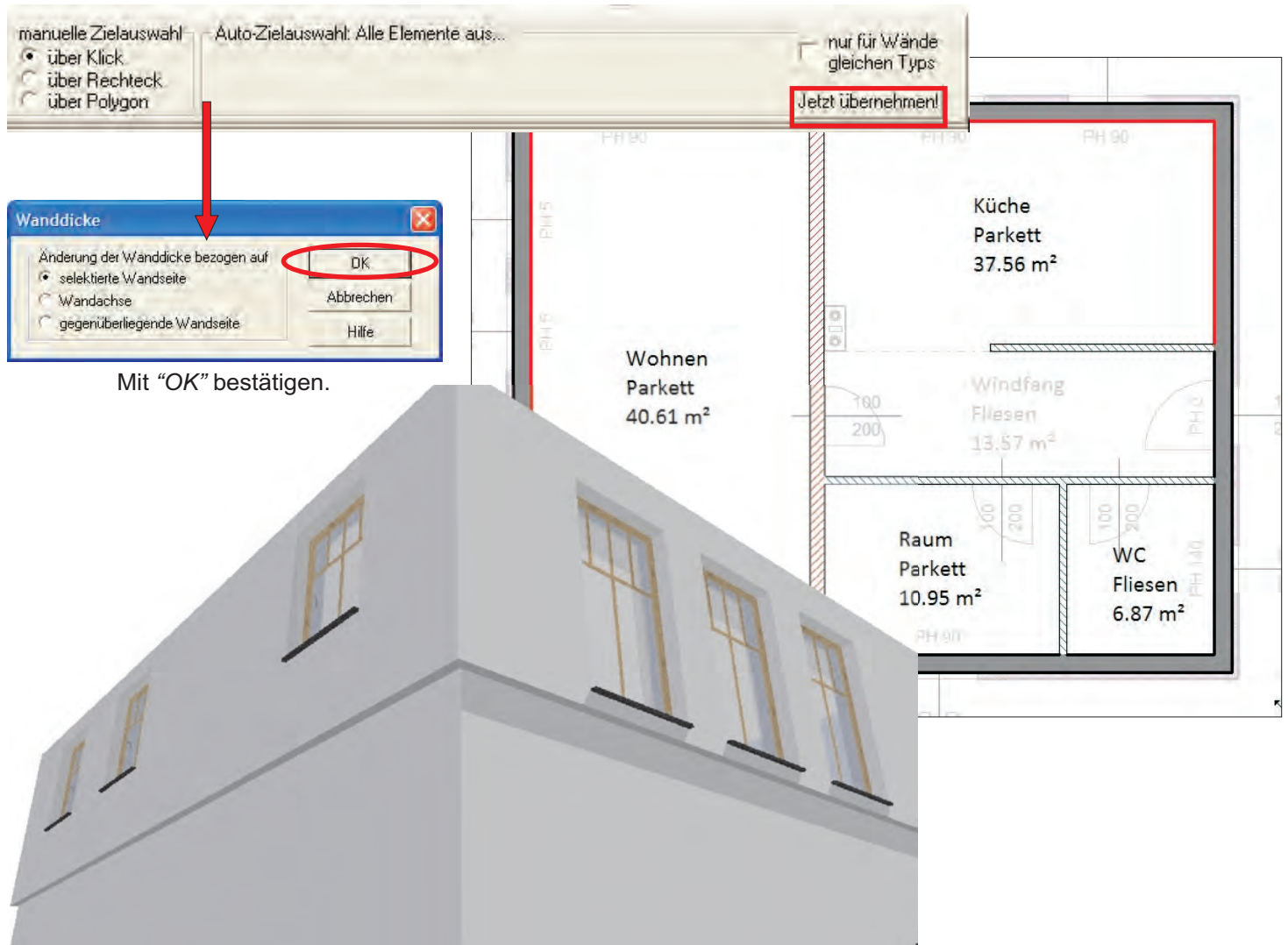
Wenn eine Innenwand an die gewählte Wand angrenzt, wird dort die rote Markierung der Wand unterbrochen. Die Wand muss aber nicht mehrfach angeklickt werden - ArCon® Eleco weiß, dass die Wand weiter verläuft.

Nachdem die Auswahl getroffen wurde, können unter der Karteikarte "WAS?" die Eigenschaften übertragen werden. Dazu klicken Sie auf den Button "Jetzt übernehmen". Da die Wandstärke geändert wird, öffnet sich ein Fenster, in welchem angegeben werden muss, auf welche Wandseite bzw. -achse die Änderung bezogen werden soll. In unserem Beispiel ist "selektierte Wand" auszuwählen. Nach der Bestätigung mittels "OK" werden die Eigenschaften übertragen.



Hinweis:

Je nach Anzahl der Wände und Geschosse kann dies einige Zeit in Anspruch nehmen. ArCon ist währenddessen nicht anderwärtig nutzbar. In dem Moment, wo "das Blinken" des Bildschirms aufhört, sind die Eigenschaften übertragen worden!



Mit "OK" bestätigen.

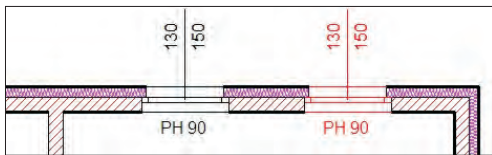
Tipps & Tricks in ArCon

Eigenschaften übertragen

2. Eigenschaften übertragen: Fenster

Auf Kundenwunsch sollen die Sprossen der Fenster an der Außenseite blau gefärbt werden. Die Zuordnung erfolgt am Einfachsten über den Designmodus von ArCon® Eleco, wo die gewünschte Textur per Drag&Drop auf die Sprossen gezogen wird.

Danach wird, das soeben geänderte Fenster, im Konstruktionsmodus ausgewählt...



und über das Icon „Eigenschaften übertragen“  der folgende Dialog geöffnet.



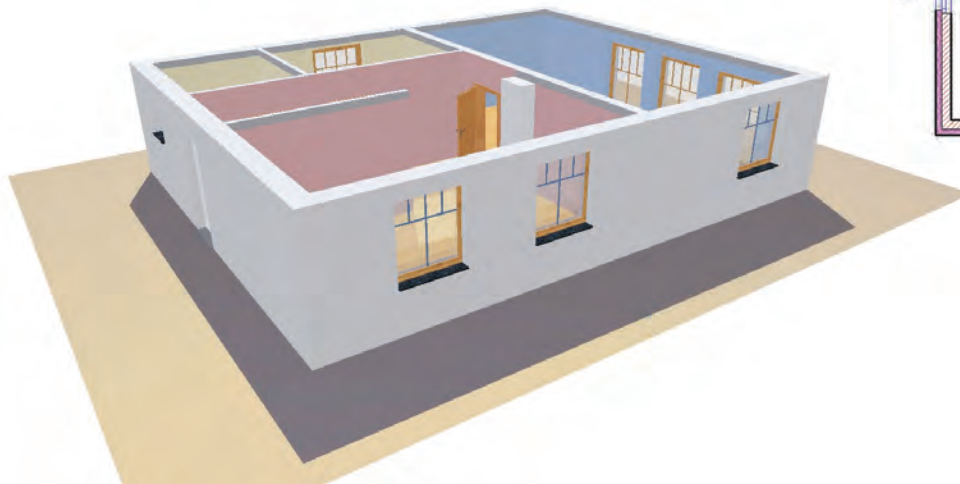
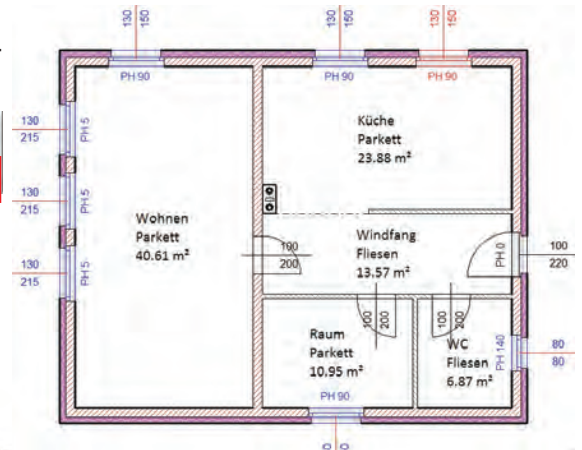
Über die seitliche Karteikarte „Woher?“ kann bestimmt werden, auf welche Bauteile die Änderungen angewendet werden sollen. Als Beispiel wird hier „über Klick“ gewählt.

Anschließend werden alle Fenster, die geändert werden sollen, gewählt - diese werden blau dargestellt.



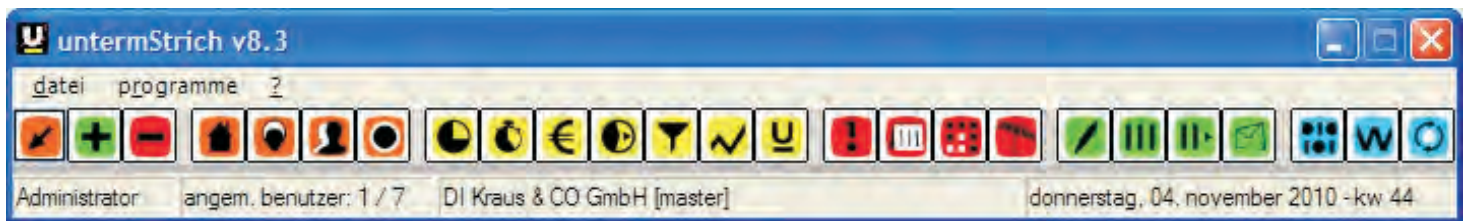
Über die seitliche Karteikarte „Was?“ kann bestimmt werden, was beim Eigenschaften übertragen adaptiert werden soll. In diesem Fall wird „alle Texturen des Fensters“ ausgewählt.

Nach der Auswahl können über den Button „Jetzt übernehmen!“ Die Änderungen auf alle gewählten Bauteile übertragen werden.



untermStrich® Bürocontrolling Software

Controlling => Steuern und Koordinieren eines Büros für die Unterstützung der Geschäftsführung und der Unterstützung betrieblicher Prozesse



Beschreibung:

Aufgrund der Eingabe von Kosten bestehend aus Arbeitsstunden, Reisekosten, sowie externen Kosten und der Eingabe von Honorarnoten in der Controlling-Software untermStrich®, erhalten Sie automatisch Auswertungen aller Art, die Ihnen die Steuerung und das Koordinieren Ihres Büros erleichtern und Ihnen zu jedem Zeitpunkt einen Überblick über die wirtschaftliche Situation Ihrer Firma liefern.

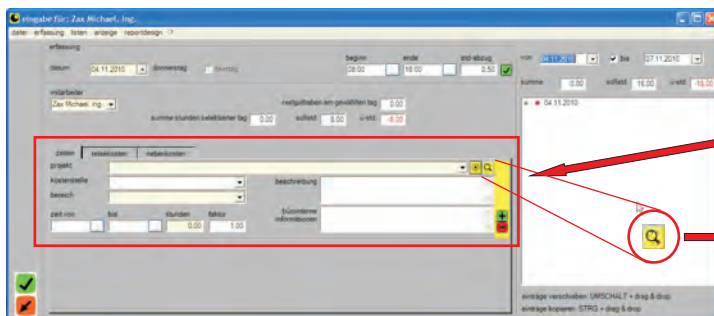
Auf den folgenden Seiten möchten wir Ihnen die Möglichkeiten mit untermStrich® erläutern und Ihnen einen kleinen Einblick in die Auswertungen geben.



Die Grafik zeigt die Basis- und Controlling-Module von untermStrich® und soll aufzeigen, dass alle Eingaben und Auswertungen, die in den einzelnen Modulen durchgeführt werden, miteinander in Verbindung stehen und die Ergebnisse beeinflussen.

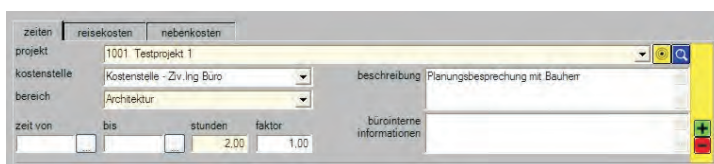
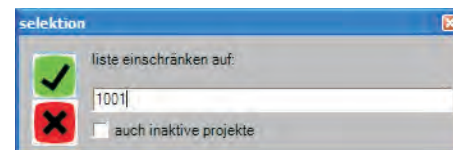
ARBEITSEINGABE - Stundenerfassung, Reisekosten:

Bei der Arbeitseingabe werden die geleisteten Stunden zu Projekten eingetragen.



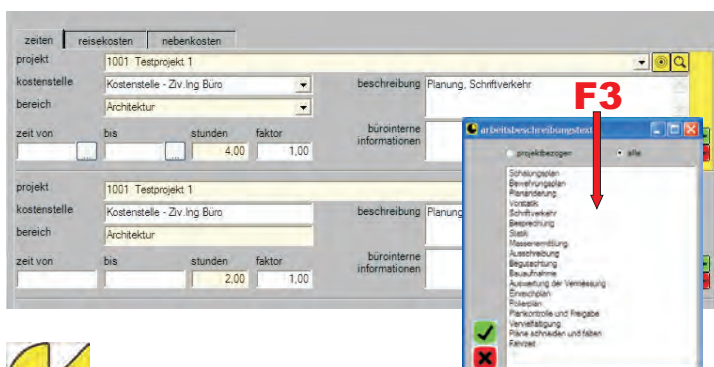
Das Datum, an welchem Tag die Stunden geleistet wurden wird gewählt und die Beginn- und Endzeit des Arbeitstages (mit Abzug einer Pause) eingetragen.

Ein Projekt wird zugeordnet, das über die Lupenfunktion gesucht werden kann.



Weiters werden der Bereich (Bsp. Architektur), die Anzahl der Stunden und eine Beschreibung (Definition der Leistung) eingetragen.

Über Betätigen des '+-Symbols wird ein zusätzlicher Bereich erstellt, in welchem weitere Stunden dem Tag zugeteilt werden können.



Der Inhalt der Beschreibung ist mittels vordefinierter Wörter auffüllbar. Dies ist von Vorteil, da nach diesen Begriffen später gesucht werden kann und Auswertungen zur Verfügung stehen. Durch Drücken der F3-Taste im Feld „Beschreibung“ und Auswahl des gewünschten Eintrages erfolgt die Zuteilung.

So werden in untermStrich® Ihre Arbeitsstunden eingetragen!



untermStrich® Bürocontrolling Software



Form fields include: projekt (1001 Testprojekt 1), kostenstelle (Kostenstelle - Ziv. Ing. Büro), bereich (Architektur), zweck (Besprechung mit Bauherr), strecke/ort (Straße 1, 2700 Wv. Neustadt), art (km PKW/km), and beschreibung.

Neben den Stunden besteht auch die Möglichkeit Reisekosten einzutragen.

Hier werden Projekt, Bereich, Zweck, Strecke/Ort und die Art (Bsp. Kilometergeld) eingetragen.

Ihre Einträge (Stunden, Reisekosten) werden in das rechterhand befindliche Übersichtsfenster geschrieben. Solange vor den Einträgen eine ‚+‘-Symbolik vorhanden ist, sind die Daten noch nicht in die Datenbank geschrieben worden. Durch Betätigen des Häkchen-Symbols werden die Daten eingetragen.

einträge verschieben: UMSCHALT + drag & drop
einträge kopieren: STRG + drag & drop

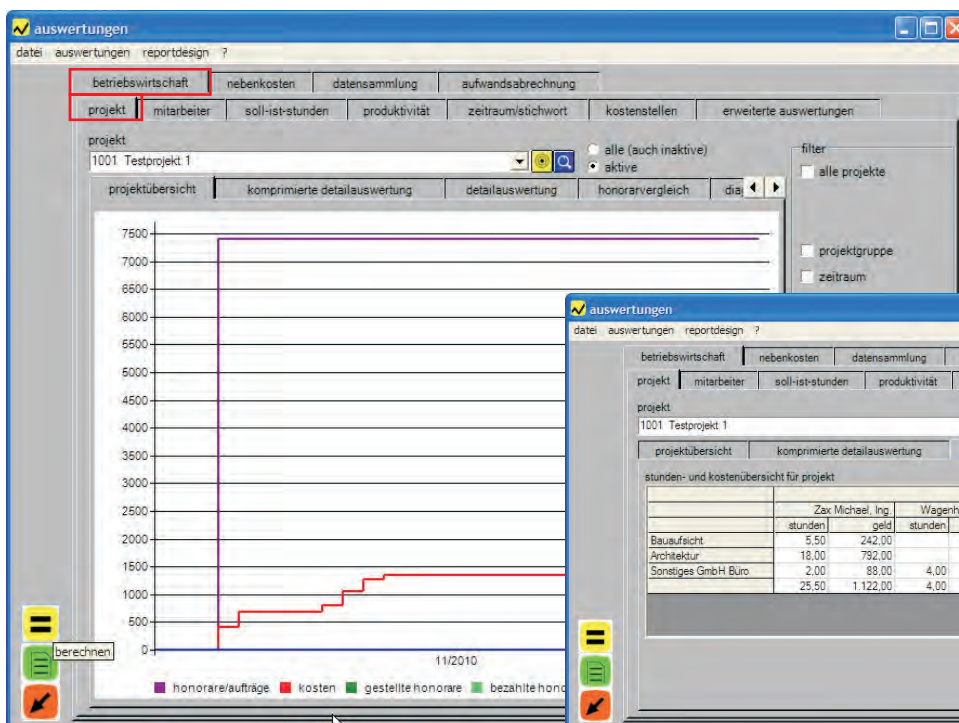
Tipp: Sie können Einträge mittels Drag&Drop von einem Tag auf den Nächsten verschieben und / oder kopieren. Dies ist auch als Hinweis in der rechten unteren Ecke Ihres Arbeitseingabe-Tools beschrieben.

AUSWERTUNGEN:

Sind Kosten (Arbeitsstunden, Reisekosten, ...) eingetragen, sind bereits die ersten Auswertungen durchführbar.

Zur Information: Beim Anlegen der Mitarbeiter, die im Basismodul Mitarbeiter eingetragen werden, wird bei jedem Mitarbeiter ein Bruttostundenlohn und eine Beschäftigungsgruppe angegeben. Eine Beschäftigungsgruppe setzt sich aus verschiedenen Aufschlägen zusammen, die auf den Bruttostundenlohn aufgerechnet werden. Diese können beispielsweise Gemeinkosten, Gebühren aller Art, Wagnis, Gewinn und dergleichen sein. Die Summe aus Bruttostundenlohn und Aufschlägen wird mit den eingegebenen Stunden multipliziert und hat die Kosten zur Folge (Auswertungen auch ohne Aufschläge möglich).

Im untermStrich® - Auswertungsmodul sind unter der Karteikarte *„Betriebswirtschaft“* und darunter *„Projekt“* zahlreiche Auswertungen möglich. Sie wählen zunächst ein Projekt aus und über den Button *„Berechnen“* (,=‘-Symbol) werden die Auswertungen per Knopfdruck durchgeführt.



Projektübersicht:
Visuelle Darstellung von Honorar-Auftrag, Kosten, Honorar gestellt und verrechnet (noch nicht enthalten), ...

Detailauswertung:
Stunden und Kosten je Mitarbeiter, sowie alle Kosten des Projektes (Reisekosten, ...)



untermStrich® Bürocontrolling Software



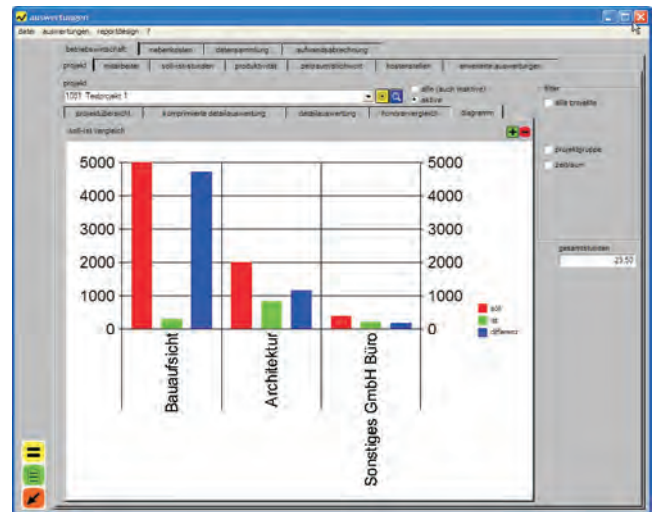
Honorarvergleich:

Vergleich Honorar zu tatsächlichen Kosten auf Stunden- und Kostenbasis (Honorar = Sollkosten und Sollstunden lt. Auftrag, tatsächliche Kosten = Istkosten und Iststunden)

Diagramm:

Diagramm als Soll-Ist-Vergleich bzw. Übersicht.

Bereich	saldo	honorar	ist-verm.	honorar intern	kosten diff.	% verbraucht	iststunden	sollstunden	stunden diff.	% verbraucht
Bereich	842,40	2.500,00	0,00	2.000,00	1.187,60	42,12 %	18,00	20,00	2,00	80,00 %
Sonstiges GmbH Büro	220,00	400,00	0,00	400,00	180,00	88,00 %	8,00	10,00	4,50	60,00 %
summe	1.354,80	7.400,00	0,00	7.400,00	6.045,20	18,31 %	29,50	100,00	70,50	29,50 %



Unter der Karteikarte "Betriebswirtschaft" und darunter "Zeitraum/Stichwort" sind weitere Auswertungen möglich. Hier können durch mögliche Auswahl- bzw. Einschränkungsmarkierungen eine Vielzahl von Auswertungen zu den eingetragenen Stunden abgerufen werden.

Filter settings for 'Betriebswirtschaft':

- Zeitraum: von 04.11.2010 bis 12.11.2010
- Stichwort: (empty)

name	summe	datum	Beschreibung	projekt	proj-nr.	bereich
Wagenhofer Norbert	3,00	05.11.2010	Schriftverkehr	Testprojekt 1	1001	Architektur
Wagenhofer Norbert	1,00	09.11.2010	Schriftverkehr, Briefe an Bauherr	Testprojekt 1	1001	Architektur
Zax Michael, Ing.	4,00	04.11.2010	Planung, Schriftverkehr	Testprojekt 1	1001	Architektur
Zax Michael, Ing.	2,00	04.11.2010	Unterlagen aufpassen	Testprojekt 1	1001	Architektur
Zax Michael, Ing.	2,00	04.11.2010	Planungsbesprechung mit Bauherr	Testprojekt 1	1001	Architektur
Zax Michael, Ing.	4,00	05.11.2010	Planung, Schriftverkehr	Testprojekt 1	1001	Architektur
Zax Michael, Ing.	2,00	09.11.2010	Planung, Entwurfsänderung	Testprojekt 1	1001	Architektur
Zax Michael, Ing.	6,00	10.11.2010	Planung, Planerstellung	Testprojekt 1	1001	Architektur
Zax Michael, Ing.	3,50	11.11.2010	O&A, Erstgespräch, Erleitung der Baustelle	Testprojekt 1	1001	Architektur
Zax Michael, Ing.	2,00	12.11.2010	Schriftverkehr, Aufträge mit Bauherrm besprechen	Testprojekt 1	1001	Architektur

Auswertung 1:

ein bestimmtes Projekt, alle Mitarbeiter, alle Bereiche und eingeschränkter Zeitraum

Auswertung 2:

ein bestimmtes Projekt, ein bestimmter Mitarbeiter, eingeschränkter Zeitraum, Suche nach einem Stichwort (siehe erste Seite: Inhalt der Beschreibung)

Filter settings for 'Auswertung 2':

- Projekt: 1001 Testprojekt 1
- Mitarbeiter: Zax Michael, Ing.
- Zeitraum: von 04.11.2010 bis 12.11.2010
- Stichwort: Planung

name	summe	datum	Beschreibung	projekt	proj-nr.	bereich
Zax Michael, Ing.	4,00	04.11.2010	Planung, Schriftverkehr	Testprojekt 1	1001	Architektur
Zax Michael, Ing.	2,00	04.11.2010	Planungsbesprechung mit Bauherr	Testprojekt 1	1001	Architektur
Zax Michael, Ing.	4,00	05.11.2010	Planung, Schriftverkehr	Testprojekt 1	1001	Architektur
Zax Michael, Ing.	2,00	09.11.2010	Planung, Entwurfsänderung	Testprojekt 1	1001	Architektur
Zax Michael, Ing.	6,00	10.11.2010	Planung, Planerstellung	Testprojekt 1	1001	Architektur

Unter der Karteikarte "Betriebswirtschaft" und "erweiterte Auswertungen" sind zusätzliche detaillierte Ausgaben möglich.

Filter settings for 'erweiterte Auswertungen':

- Auswertungstag: 12.11.2010
- Auswertungsart: angefangene arbeiten/projektprognose
- Kostenstelle: GmbH Büro
- Projekt: 1001 Testprojekt 1
- Mitarbeiter: Zax Michael

projekt	proj-nr.	honorar	honorar intern	erarbeitet	gesamt aufwand	schätzung	ergebnis	gewinn
Testprojekt 1	1001	7.400,00	7.400,00	2.100,00	1.354,80	4.774,06	2.625,94	
summen:		7.400,00	7.400,00	2.100,00	1.354,80	4.774,06	2.625,94	

Über die Auswertungsart und durch Setzen von Einschränkungen (Häkchen, Auswahl) können hier unzählige Ausgaben erzielt werden.

Auswertung - angefangene Arbeiten / Projektprognose



Auswertung - Arbeitsbereichsprognose

auswertung der projekte

projekt	arbeitsbereich	zur verfügung	zur verfügung intern	gesamt aufw.	geschätzt fertig	tatsächlich ver.	schätzung	ergebnis	abwe.
1001 Testprojekt 1	Bausaufsicht	5.000,00	5.000,00	292,40	6,00 %	6,00 %	4.673,33	126,67	gewinn
	Architektur	2.000,00	2.000,00	842,40	80,00 %	42,00 %	1.053,00	947,00	gewinn
	Sonstiges GmbH Büro	400,00	400,00	220,00	50,00 %	58,00 %	440,00	-40,00	verlust

Auswertung - Arbeitsbereichsprognose

Hier greifen die geschätzten Fertigstellungsgrade, die im Basismodul Projekte eingetragen werden, ein und beeinflussen das Ergebnis bzw. erstellen eine Prognose.

Auswertung - erweiterte Kostenstellenauswertung

auswertung der projekte

projekt	priv. nr.	honorar	hon. vtern. gegl. ent. k.	honorar intern	verrechnet	nicht verrechnet	projektkosten
Testprojekt 1	1001	7.400,00	0,00	7.400,00	0,00	7.400,00	1.354,80
summen:		7.400,00	0,00	7.400,00	1.354,80	verrechn. rück.	1.354,80

Auswertung - erweiterte Kostenstellenauswertung

Hier wird unter anderem aufgelistet, welcher Betrag noch nicht verrechnet worden ist -> "verrechn. rück."

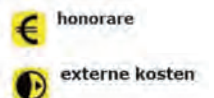
Dieser Betrag kann über das untermStrich® Controllingmodul „Honorare“ als Honorarnote eingetragen werden.

Neben diesen, stehen noch zahlreiche weitere Auswertungen, wie Projektauswertungen, Mitarbeiterauswertungen, Ermittlung der Produktivität, Erfolgsauswertungen und auf PeP7-Kennzahlen basierende Auswertungen zur Verfügung.



HONORARE:

Im Honorarmodul von untermStrich® können Honorarnoten eingetragen werden. Zu unterscheiden sind hier Honorare von Leistungen des eigenen Büros und Honorare von externen Stellen, die an diese Subfirmen weitergegeben werden.



honorarnote hinzufügen

informationen | zusatzdaten

projekt: 1001 Testprojekt 1

bereich: []

rechnungsdatum: 12.11.2010 | rechnungsnummer: 001/1 | betrag netto (excl. ust): € 1.400,00 | ust-satz: 20,00 %

bemerkung: Leistungen Nov. 2010 | fällig am: 26.11.2010

empfänger: Zak Michael

konto: / 1 / 10000

kostenstelle: Kostenstelle - Ziv.ing Büro

Beim Anlegen einer Honorarnote werden Projekt, Rechnungsdatum, Rechnungsnummer, Betrag, MwSt., Fälligkeitsdatum, Empfänger sowie ein Konto eingetragen. Mit dem Häkchen wird die Honorarnote gespeichert.

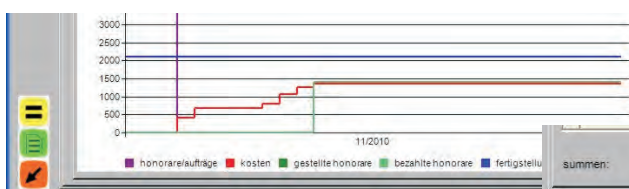
Erst wenn in der Spalte „erledigt“ mittels grünem Häkchen angezeigt wird, dass der Betrag am Konto eingelangt ist, wird der Betrag in den Auswertungen berücksichtigt. Dies geschieht durch Drücken des Buttons "erledigt".

honorarverwaltung

projekt	priv. nr.	rechen. datum	rechen. nr.	rechen. betrag	brutto	akt. [%]	beschreibung	erledigt	bez. am	überweisen (bz)
Testprojekt 1	1001	12.11.2010	001/1	1.400,00	1.680,00	20,00 %	Leistungen Nov. 2010	<input checked="" type="checkbox"/>	04.11.2010	1.680,00

summen: honorar intern: 7.400,00 | verrechnet: 1.400,00 | nicht verrechnet: 6.000,00 | projektkosten: 1.354,80 | verrechn. ruck.: 0,00

Blick zu den Auswertungen: (grüne Linie = Honorare)



Die neue ÖNORM A2063

Beschreibung:

Im Juni 2009 ist die neue ÖNORM A2063 erschienen, die den Austausch von Leistungsbeschreibungs-, Ausschreibungs-, Angebots-, Auftrags- und Abrechnungsdaten in elektronischer Form regelt. Diese neue A-Norm ersetzt die B-Normen B2062, B2063 und B2114.

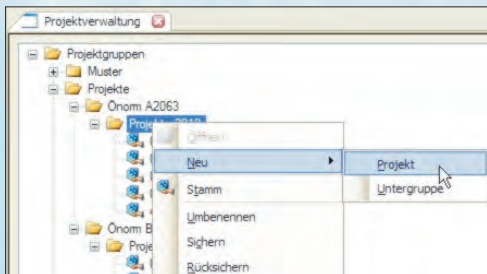
Die Änderungen und Anpassungen von der "alten" Schnittstelle nach ÖNORM B2062/B2063 mit den Dateierweiterungen *.ndt, *.dta, *.dtn und *.txt sind auf die neue Schnittstelle der ÖNORM A2063 mit den Dateierweiterungen *.onlb, *.only, *.onpr, und *.onre angepasst worden.

Somit sind Sie mit Ihrer AVA-Software ARRIBA® planen wie gewohnt auf dem aktuellsten Stand. Dies ermöglicht Ihnen einen ÖNORM-gerechten Datenaustausch.

Wie sich nun die neue ÖNORM A2063 auf Ihr Arbeiten in ARRIBA® im Bereich Ausschreibung auswirkt, möchten wir Ihnen gerne auf den folgenden Seiten darstellen.

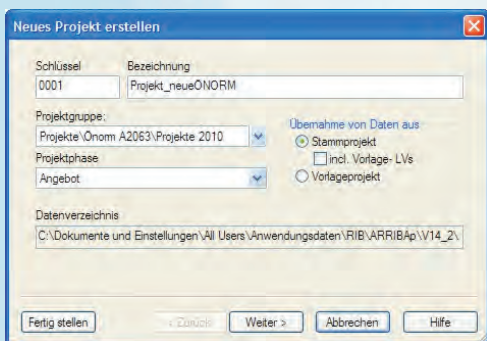
Die Umsetzung der neuen ÖNORM A2063 in Ihrem ARRIBA® Ausschreibungstool:

Bereits beim Anlegen eines neuen Projektes in ARRIBA® entscheiden Sie, auf Basis welcher Norm ausgeschrieben werden soll. Ein Projekt wird in der Projektverwaltung per Rechtsklick der Maus auf den gewünschten Ordner/Unterordner erstellt.

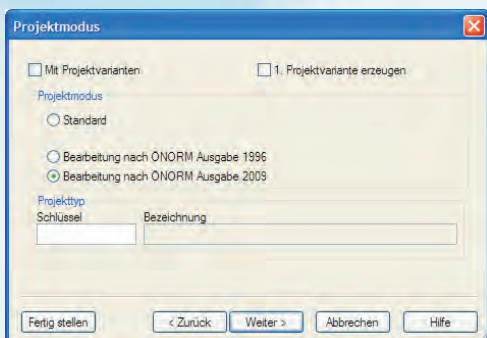


In weiterer Folge sind, die sich öffnenden Fenster, wie folgt auszufüllen.

-> **Schlüssel, Bezeichnung, Zuordnung Stammprojekt**



-> **Bearbeitung nach ÖNORM Ausgabe 2009**



Ihr ARRIBA®-Ansprechpartner:

Hr. Ing. Michael Zax

Tel.: 02622 / 89497-19

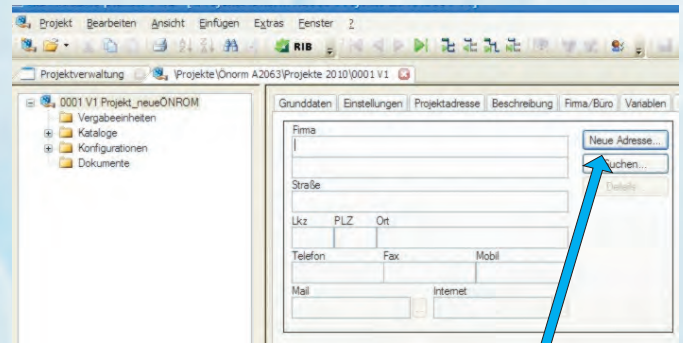
Fax: 02622 / 89496

E-Mail: m.zax@dikraus.at

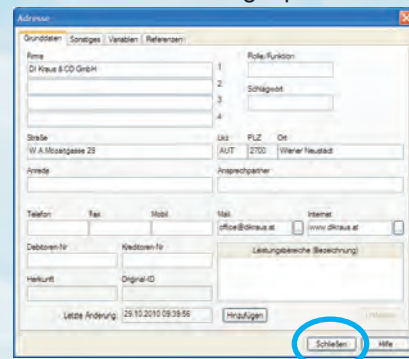


Mittels "Fertigstellen" wird das Projekt erstellt, welches per Doppelklick in der Projektverwaltung geöffnet werden kann.

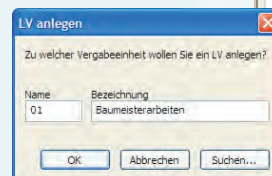
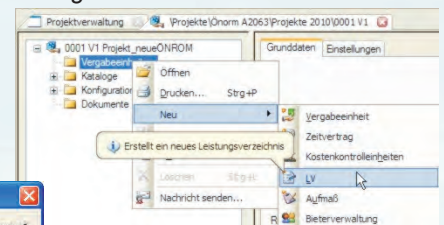
Für die Erstellung sowie den normgerechten Export nach A2063 sind folgende Informationen in ARRIBA® einzutragen: Auf Projektebene (Name des Projektes ist markiert) werden auf der rechten Seite eine Vielzahl von Karteikarten angezeigt. Die Karteikarte "Auftraggeber" ist auszufüllen.



Eine Adresse wird über den Button „Neue Adresse“ eingetragen und mittels "Schließen" gespeichert.



Als nächster Schritt wird ein Leistungsverzeichnis (in Folge mit LV abgekürzt) angelegt. Ein LV wird per Rechtsklick der Maus auf den Ordner "Vergabeeinheiten" und Auswahl von "Neu" -> LV erstellt.



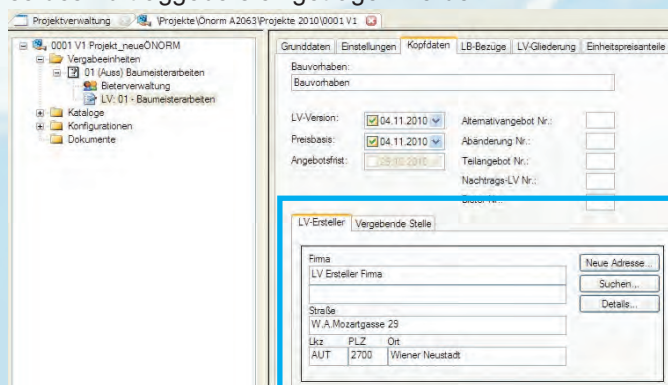
Das LV ist mit einem Namen und einer Bezeichnung zu versehen. Mit OK wird dieses schließlich angelegt.

Die neue ÖNORM A2063

Das LV und eine zugehörige Vergabeeinheit (Phase Ausschreibung, wie im Screenshot ersichtlich) wurden angelegt. Auf LV-Ebene (Name des LVs ist markiert) werden rechterhand zahlreiche Karteikarten angezeigt. Die für die Ausschreibung entscheidenden Einträge sind:

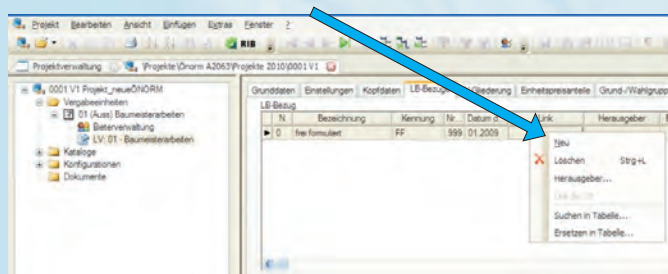
-> Karteikarte Kopfdaten: Bauvorhaben, LV-Ersteller

Die Adresse bei LV-Ersteller kann wie zuvor bei der Adresse des Auftraggebers eingetragen werden.

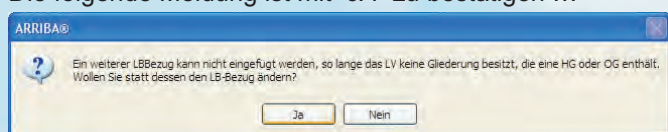


-> Karteikarte LB-Bezüge: LB-Bezug

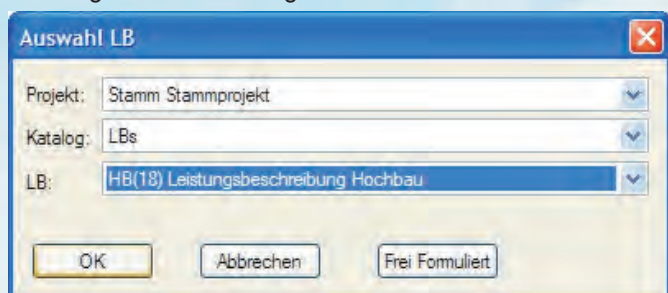
Als Standard ist hier immer frei formuliert eingetragen. Soll nun ein LV auf einem Leistungsbuch basieren und alle eigenen Positionen das Kennzeichen „Z“ besitzen, dann ist hier mittels Rechtsklick **„Neu“** auszuwählen.



Die folgende Meldung ist mit **„JA“** zu bestätigen ...

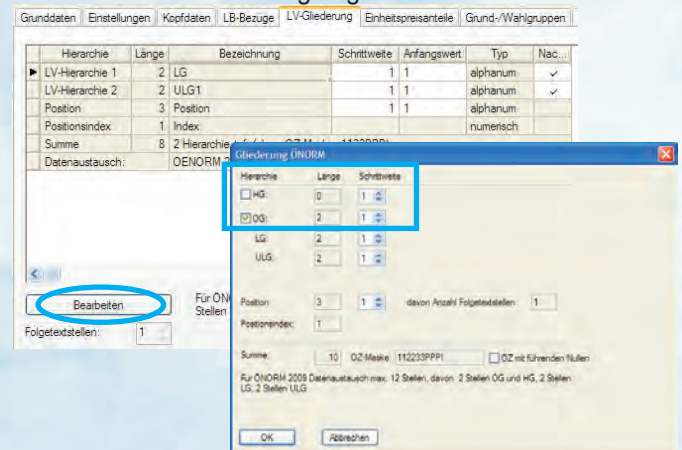


... und im Fenster **„Auswahl LB“** die gewünschte Zuordnung zu treffen. Stammprojekt -> LBs -> als Beispiel wird das Leistungsbuch Hochbau gewählt.



-> Karteikarte LV-Gliederung

Hier kann die gewünschte Gliederung des LVs bestimmt werden. Als Standardeinstellung arbeiten Sie mit Leistungsgruppen, Unterleistungsgruppen und Positionsebene. Gerne können hier Obergruppen und Hauptgruppen über den Button **„Bearbeiten“** hinzugefügt werden.



-> Karteikarte Einheitspreisanteile

Hier werden die gewünschten Einheitspreisanteile gewählt.



Sind alle Daten ausgefüllt, kann das LV mittels Doppelklick der Maus geöffnet werden.

Kurzer Überblick - die neue ÖNORM A2063 für frei formulierte Texte im Leistungsverzeichnis:

Für ein LV mit Gliederung gilt:

- Frei erstellte Vorbemerkungen sowie Positionen sind den Bestimmungen entsprechend einzureihen. LB-Positionsnummern der zugrunde liegenden LB dürfen nicht für LV-Positionsnummern von frei formulierten Texten verwendet werden.
- Alle frei formulierten Texte in einem LV mit Bezug zu einer LB sind mit dem Kennzeichen „Z“ zu versehen.
- Bei frei formulierten Vorbemerkungen, müssen alle unveränderten untergeordneten Gruppen, Vorbemerkungen und Positionen mit dem Kennzeichen „V“ versehen werden.
- In frei formulierten Texten können auch Grafiken eingefügt werden (Formate: JPEG, GIF, PNG)

Die neue ÖNORM A2063

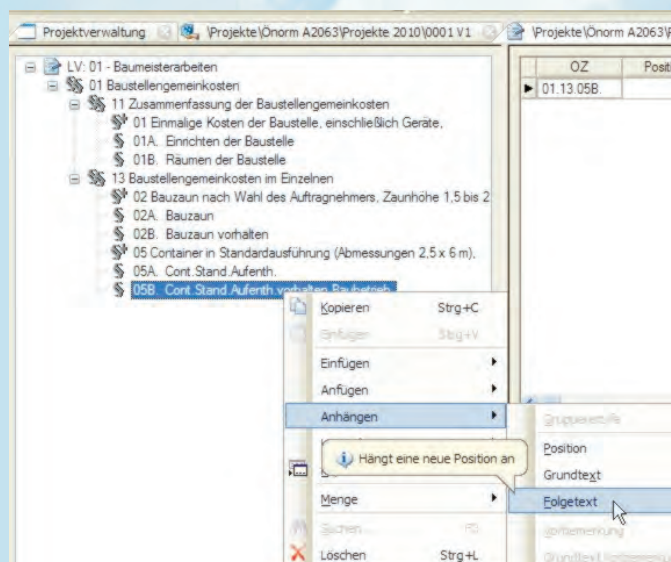
Umsetzung ÖNORM A2063 im LV

Wie nun die zuvor aufgelisteten Neuerungen der ÖNORM A2063 im LV umgesetzt werden, wird auf den folgenden Seiten beschrieben.

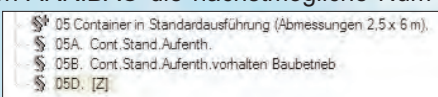
1.) **Frei erstellte Vorbemerkungen und Positionen sind den Bestimmungen entsprechend einzureihen. LB-Positionsnummern der zugrundeliegenden LB dürfen nicht für LV-Positionsnummern frei formulierter Texte verwendet werden.**

2.) **Alle frei formulierten Texte in einem LV mit Bezug zu einer LB sind mit dem Kennzeichen „Z“ zu versehen.**

Im geöffneten LV, welches mit einem LB verknüpft ist, kann mittels rechter Maustaste als Beispiel ein Folgetext angehängt werden. (Def. Anhängen => die neue Position/Folgetext wird am Ende des gewählten Standorts im Programm angehängt).

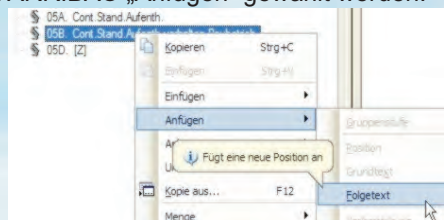


Da im verknüpften LB der Folgetext 01.13.05C existiert und dieser laut neuer Norm auch nicht verwendet werden darf, wird automatisch von ARRIBA® die nächstmögliche Nummer gewählt -> 05D

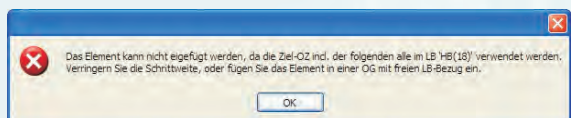


Möchte man zw. 2 Folgetexten/Positionen einen Neuen einfügen, dann kann in ARRIBA® „Anfügen“ gewählt werden.

(Def. Anfügen => nach markierter Position wird eine neue Position/Folgetext angefügt)

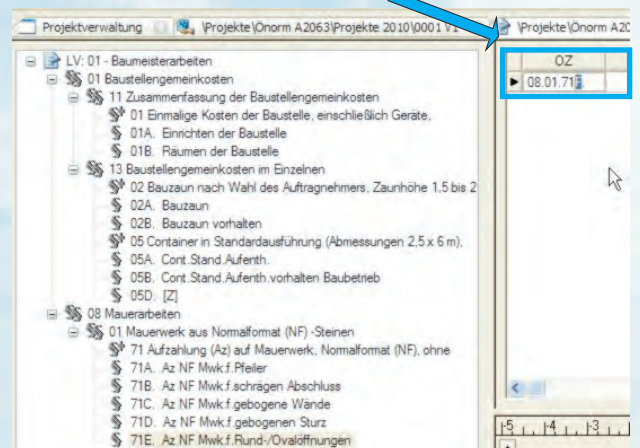


Folglich würde ARRIBA® einen Folgetext zwischen 05B sowie 05D einfügen. Da die Nummer 05C jedoch im Stamm-LB belegt ist, kann hier kein Folgetext/Position eingefügt werden.

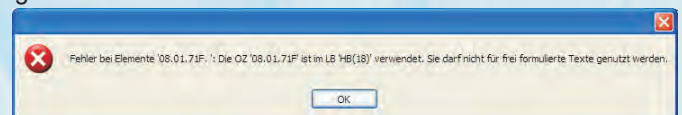


Da die neuen Folgetexte/Positionen frei formulierte Texte darstellen, wird automatisch das Kennzeichen ‚Z‘ vergeben.

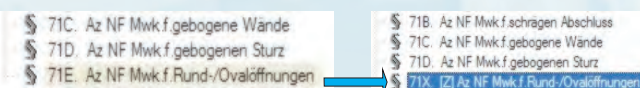
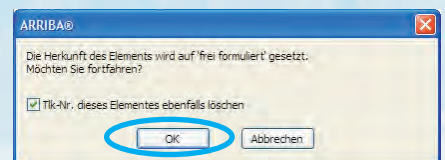
Wenn eine vom LB kopierte, bestehende Position verändert werden soll, dann kann dies einfach durch Änderung der Positions-/Folgetextnummer passieren. Als Beispiel ist der Folgetext 08.01.71E vom LB kopiert worden, welcher nun verändert wird -> aus 71E wird 71F



ARRIBA® prüft, ob die Nummer 07F nicht bereits im LB vergeben ist.



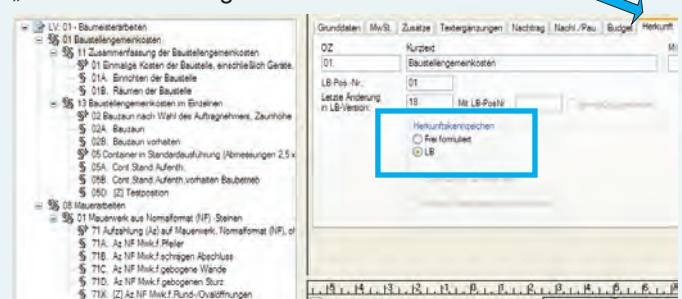
Da diese Nr. bereits im LB belegt ist, ist die Nummer in eine nicht belegte Nummer (Bsp. 07X) zu ändern.



Das Kennzeichen „Z“ wird nun aufgrund der Änderung automatisch gesetzt.

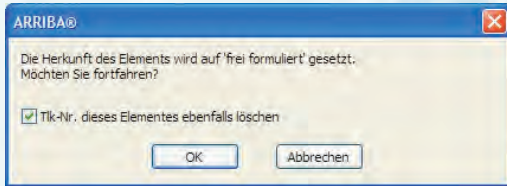
3.) **Bei frei formulierten Vorbemerkungen müssen alle unveränderten, untergeordneten Gruppen, Vorbemerkungen und Positionen mit dem Kennzeichen „V“ versehen werden.**

In der „Einzelansicht“ von ARRIBA® (=Ansicht -> Einzelansicht) werden, anstelle der tabellarischen Kurztextansicht, Karteikarten angezeigt. In der Karteikarte „Herkunft“ kann „frei formuliert“ eingestellt werden.

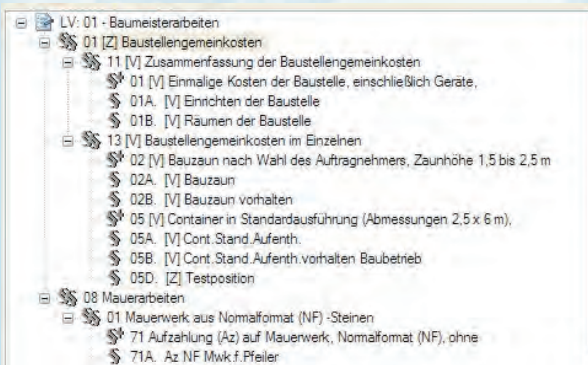


Die neue ÖNORM A2063

Dazu wird die Vorbemerkung markiert und dann auf "frei formuliert" gestellt. Bestätigen Sie folgende Meldung mit "OK".



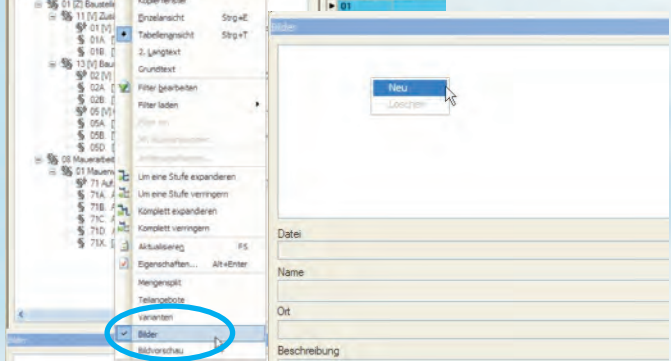
Die Vorbemerkung der ausgewählten Leistungsgruppe 01 Baustellengemeinkosten wird mit „Z“ gekennzeichnet, da diese verändert wird. Jene in der Hierarchie darunter angeordneten Bereiche werden, wie in der neuen Norm A2063 beschrieben, mit "V" gekennzeichnet.



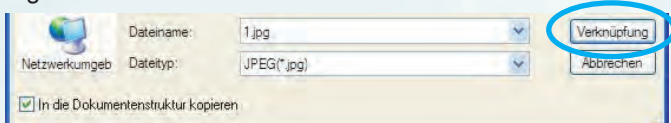
4.) In frei formulierten Texten können Grafiken eingefügt werden (Formate: JPEG, GIF, PNG)

Grafiken können sowohl bei ständigen und wählbaren Vorbemerkungen als auch bei Folgetexten/Positionen eingefügt werden.

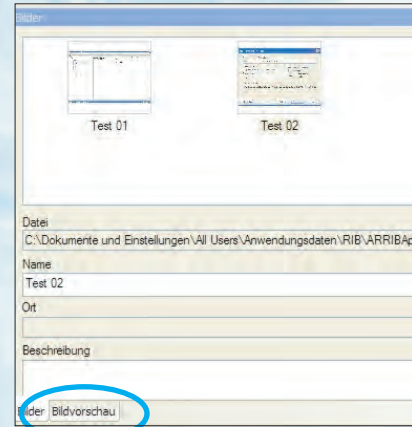
Im geöffneten LV können über "Ansicht" -> "Bilder" und "Ansicht" -> "Bildvorschau" Grafiken zu den oben genannten Hierarchien eingefügt und betrachtet werden.



Im unteren Bereich Ihres Bildschirms werden die sichtbar geschalteten Fenster "Bilder" und "Bildvorschau" aktiv. Unter "Bilder" können mittels Rechtsklick der Maus über "Neu" ein bzw. mehrere gewünschte Bilder in Ihr LV eingefügt werden. Bilder auswählen und mittels "Verknüpfen" einfügen.

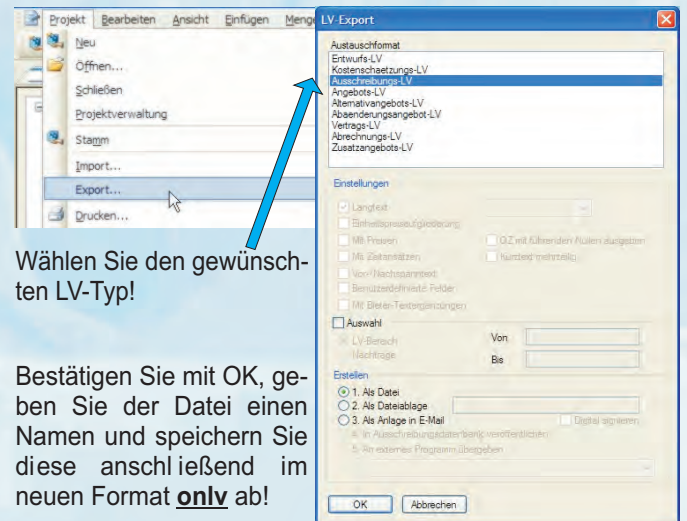


Als Beispiel sind hier zwei Screenshots (JPEG-Dateien) eingefügt worden, die über die Karteikarte Bildvorschau auch größer im LV betrachtet werden können.



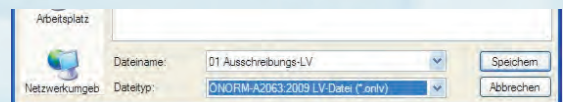
Exportieren von LVs nach ÖNORM A2063

Über Projekt -> Export öffnet ein neues Auswahlfenster, welches Ihnen den Export nach verschiedenen LV-Typen nach ÖNORM A2063 ermöglicht.



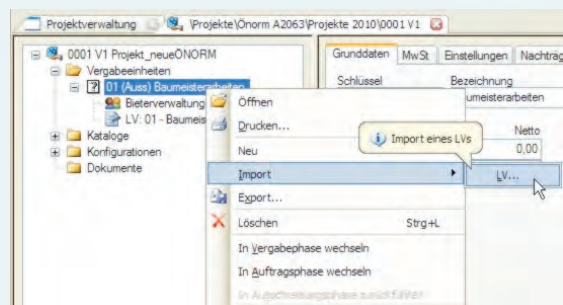
Wählen Sie den gewünschten LV-Typ!

Bestätigen Sie mit OK, geben Sie der Datei einen Namen und speichern Sie diese anschließend im neuen Format **only** ab!



Importieren von LVs nach ÖNORM A2063

In der entsprechenden Vergabephase kann per Rechtsklick der Maus sowie Auswahl von Import -> LV ein LV nach ÖNORM A2063 (Dateiendung **only**) importiert werden.





Relaunch “die Zweite!”

Nachdem wir bereits in unserer letzten Ausgabe vom erfolgreichen Relaunch unserer Internetseite rund um die ArCon - Produkte berichten durften (www.arcon-cad.at) - ist seit Kurzem auch unsere Firmenwebseite www.dikraus.at einer Generalüberholung unterzogen worden.

Nachfolgend finden Sie einige der durchgeführten Änderungen:

- ★ vollkommen überarbeitetes Layout
- ★ übersichtlichere Menüführung
- ★ getrenntes Hersteller- und Lösungsmenü
- ★ Neugestaltung / Ausbau des Downloadbereichs
- ★ übersichtlichere Gestaltung des Schulungs- und Präsentationsangebotes
- ★ neues Forum, etc...

Egal ob Sie künftig nach bereits bekannten Produktnamen oder der jeweiligen Herstellerfirma suchen - unser neues, getrennt geführtes Menü ermöglicht Ihnen einen flüssigen und einfachen Weg durch unsere Angebotspalette!



Im neugestalteten sowie umfangreicheren Downloadbereich finden Sie immer alle aktuellen Produkt-Updates, PDF's mit Beschreibung der Neuerungen sowie natürlich sämtliche Ausgaben der DI KRAUS AKTUELL!



Besuchen Sie uns im Internet auf

www.dikraus.at

**und informieren Sie sich über
alle Neuheiten, Updates, Aktionen sowie
aktuelle Schulungs- und Präsentationsveranstaltungen!**



Vorankündigung der Neuerungen in ArCon Eleco +2011 Professional!

Bereits jetzt dürfen wir Ihnen einen Auszug der Neuerungen in der kommenden Version ArCon Eleco +2011 Professional präsentieren!

★ Baugrube

Neues Modul um Bauvorhaben auf einfache Art und Weise zu erzeugen und zu berechnen. Jeder Seite des Baugruben-Polygons können individuelle Einstellungen wie Arbeitsraum, Böschungsneigung, Berme zugewiesen werden. Die Auswertung erfolgt in einem Word-Dokument

★ Bodenplatte

Erzeugen eines neuen Bauteils "Bodenplatte" mit wahlweise automatischem Versatz

★ Einfärben von Grundrissen

Farbiges Anlegen von Grundrissen im Konstruktionsmodus für die Erstellung hochwertiger Exposés

★ e3d-Import

und vieles mehr...



..ist auch der

ArCon RealTime Renderer

In wenigen Schritten zur hochwertigen Visualisierung!

★ Ambiente Schatten

★ Echtzeitschatten

★ Echtzeitspiegelungen

★ Photoshop Plugins einbinden

★ Für Profis / Einsteiger geeignet

ArCon RealTime Renderer ebenfalls vergünstigt!

ArCon RealTime Renderer
für ArCon +2010 € 399,-

ArCon RealTime Renderer
inkl. Upgrade auf ArCon +2011 € 300,-

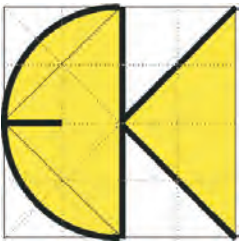
**Profitieren Sie jetzt von unserer
sensationellen Einführungs- und Weihnachtsaktion!**

- 20 % für alle Updates auf ArCon +2011!!

gültig bis 31.01.2011!

Detaillierte Preisinformationen entnehmen Sie bitte dem Bestellformular auf Seite 31!





DI KRAUS & CO GesmbH UNTERWEGS

Das heurige Jahr stand wieder ganz im Zeichen unserer zahlreichen "Auswärtsreisen"! Da wir die Nähe zu unseren Kunden und Interessenten schätzen, haben wir unsere Produktpalette im Rahmen mehrerer österreichweiter Veranstaltungsreisen präsentiert. Ob in Innsbruck, Salzburg, Linz, Klagenfurt, Graz oder in der Bundeshauptstadt Wien - keine dieser Städte war vor uns sicher.

Dass sich diese Events immer größerer Beliebtheit erfreuen zeigt uns die Tatsache, dass wir heuer mehr denn je durch das Land gezogen sind. Die durchwegs positiven Rückmeldungen der Teilnehmer bestärken uns, diesen Weg weiter zu gehen und auch im kommenden Jahr unsere Zelte ganz bestimmt auch in Ihrer Nähe aufschlagen werden!



Hallenfußballturnier

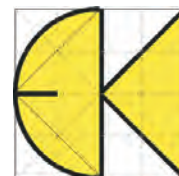


Ebenfalls präsentiert - und zwar auf die sportliche Art - haben wir uns Anfang November. Beim, von der FF Wr. Neustadt zum 11. Mal veranstalteten, Gedenkturnier in der HTL-Halle traten wir erstmalig mit einer Mannschaft an. Nach mehreren gemeinsamen Trainingseinheiten gingen wir frohen Mutes in dieses Turnier. Platz 3 in unserer Vorgruppe und schlussendlich der respektable 5. Endrang, unter 10 teilnehmenden Mannschaften, stimmten uns durchaus zufrieden.

Bereits Mitte Jänner hat die eher zufällig ins Leben gerufene "Kampfmannschaft" Ihre nächste Feuertaufe: Beim Neujahrsturnier des FC Wimpassing kann sie erneut Ihr Können unter Beweis stellen.



SIE MÖCHTEN MEHR INFORMATIONEN?



DIE PROGRAMME "PERSÖNLICH" UNTER DIE LUPE NEHMEN?

Dann nutzen und profitieren Sie von unseren **KOSTENLOSEN** Präsentationsterminen in ganz Österreich!

ArCon - Visuelle Architektur

- 08.03., Feldkirch (09.00h - 10.30h)
- 08.03., Innsbruck (14.30h - 16.00h)
- 09.03., Salzburg (09.00h - 10.30h)
- 09.03., Linz (14.30h - 16.00h)
- 16.03., Graz (09.00h - 10.30h)
- 16.03., Klagenfurt (14.30h - 16.00h)
- 17.03., Wr. Neustadt (14.30h - 16.00h)
- 24.03., Wien (14.30h - 16.00h)

- Entwurfsplanung
- Visualisierung
- Erstellung von Bildern und Videos
- Geländemodellierung
- Schnitte und Ansichten
- Erstellung eines Einreichplanes
- Auswertungen von Flächeninhalten
- Fenster und Türdesigner
- diverse zusätzliche Tools
- Tipps & Tricks in ArCon

ArCon Render Studio

- 08.03., Feldkirch (10.30h - 12.00h)
- 08.03., Innsbruck (16.00h - 17.30h)
- 09.03., Salzburg (10.30h - 12.00h)
- 09.03., Linz (16.00h - 17.30h)
- 16.03., Graz (10.30h - 12.00h)
- 16.03., Klagenfurt (16.00h - 17.30h)
- 17.03., Wr. Neustadt (16.00h - 17.30h)
- 24.03., Wien (16.00h - 17.30h)

- Übernahme des Projektes aus ArCon
- Bearbeiten der einzelnen Texturen
- realistische Effekte und Darstellungen
- Schnitte und Ansichten
- Tageslichtberechnung:
"Jeder kann rendern!"
- Tipps & Tricks zur Qualitätsverbesserung
- der schnelle Weg vom Import bis zum fertigen Bild

Wir würden uns freuen, Sie schon bald im Rahmen einer dieser Veranstaltungen begrüßen zu dürfen und stehen Ihnen gerne unter der Tel. Nr.: +43 (0) 2622 / 89497 oder per E-Mail: office@dikraus.at zur Verfügung. Die genaue Adresse des Präsentationsortes wird Ihnen nach Einlangen Ihrer Anmeldung übermittelt. Bei zu geringer Teilnehmerzahl behalten wir uns vor, die Veranstaltung abzusagen.

Antwort an DI Kraus & CO GmbH, W. A. Mozartgasse 29, 2700 Wr. Neustadt
Telefon: 02622 / 89497, E-Mail: office@dikraus.at; Internet: www.dikraus.at

(Auf Anfrage weitere Präsentations- und Schulungstermine für unsere gesamte Produktpalette)

FAX: 0043 / (0)2622 / 89496

Bitte Zutreffendes ankreuzen!

Anmeldung

Ich wünsche eine persönliche Beratung und bitte um Rückruf

Ich bitte um Zusendung von Informationsmaterial über

Firma

Name, Vorname

Straße

PLZ/Ort

Telefon/Fax

E-Mail

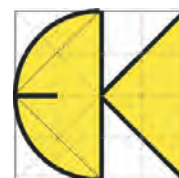
DATUM:

UNTERSCHRIFT:



KOSTENLOSE Präsentationstermine

Ingenieurbau



ViCADo 2011

- 31.01., Wr. Neustadt (14.30h - 16.00h)
- 01.02., Graz (09.00h - 10.30h)
- 01.02., Klagenfurt (14.30h - 16.00h)
- 07.02., Innsbruck (14.30h - 16.00h)
- 08.02., Salzburg (09.00h - 10.30h)
- 08.02., Linz (14.30h - 16.00h)
- 14.02., Wien (14.30h - 16.00h)

- Erstellung von Grundrissen
- Schnitte und Ansichten
- Schnittstellen (3D/2D zu anderen Programmen)
- Massenermittlung
- Bewehrungsplanung komplexer Elemente
- Bewehrungslisten und Verwaltung der Positionen
- Visualisierung
- Geländemodellierung
- Wechsel von Einreichplan auf Polier- oder Konstruktionsplan
- Übernahme aus anderen Programmen
- Bewehrungsplanung einer Standarddecke
- Planzusammenstellung
- Anbindung an Finite Elemente System
- Tipps & Tricks

MicroFE 2011 / Baustatik 2011

- 31.01., Wr. Neustadt (16.00h - 17.30h)
- 01.02., Graz (10.30h - 12.00h)
- 01.02., Klagenfurt (16.00h - 17.30h)
- 07.02., Innsbruck (16.00h - 17.30h)
- 08.02., Salzburg (10.30h - 12.00h)
- 08.02., Linz (16.00h - 17.30h)
- 14.02., Wien (16.00h - 17.30h)

MicroFE

- Lastaufstellung
- Eingabe eines Plattensystems
- Eingabe eines räumlichen Systems
- automatische Kombinatorik
- Schnittgrößen
- Bemessung nach EN ÖN1992-1-1
- Tipps & Tricks

Baustatik

- automatische Kombinatorik
- Lastweiterleitung
- dokument-orientierte Statik
- Module nach EN ÖN1992-1-1
- Tipps & Tricks

Wir würden uns freuen, Sie schon bald im Rahmen einer dieser Veranstaltungen begrüßen zu dürfen und stehen Ihnen gerne unter der Tel. Nr.: +43 (0) 2622 / 89497 oder per E-Mail: office@dikraus.at zur Verfügung. Die genaue Adresse des Präsentationsortes wird Ihnen nach Einlangen Ihrer Anmeldung übermittelt. Bei zu geringer Teilnehmerzahl behalten wir uns vor, die Veranstaltung abzusagen.

Antwort an DI Kraus & CO GmbH, W. A. Mozartgasse 29, 2700 Wr. Neustadt
Telefon: 02622 / 89497, E-Mail: office@dikraus.at; Internet: www.dikraus.at

(Auf Anfrage weitere Präsentations- und Schulungstermine für unsere gesamte Produktpalette)

FAX: 0043 / (0)2622 / 89496

Firma

Name, Vorname

Straße

PLZ/Ort

Telefon/Fax

E-Mail

Bitte Zutreffendes ankreuzen!

Anmeldung

Ich wünsche eine persönliche Beratung und bitte um Rückruf

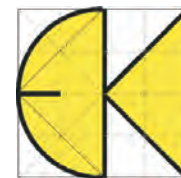
Ich bitte um Zusendung von Informationsmaterial über

DATUM: _____

UNTERSCHRIFT: _____



KOSTENLOSE Präsentationstermine **Bürocontrolling - AVA - Bauphysik**



u-Strich

- 02.02., Innsbruck (10.00h - 12.00h)
- 03.02., Salzburg (10.00h - 12.00h)
- 09.02., Klagenfurt (10.00h - 12.00h)
- 10.02., Graz (10.00h - 12.00h)
- 15.02., Linz (10.00h - 12.00h)
- 16.02., Wien (10.00h - 12.00h)
- 24.02., Wiener Neustadt (10.00h - 12.00h)

- Basismodul (Mitarbeiter, Adressen, Stammdaten)
- Anlegen von Projekten
- Eingabe von Mitarbeiterstunden, Neben-, Reisekosten
- Honorarnoten, externe Kosten
- Auswertungen (Soll-Ist-Vergleiche)
- Führen des Schriftverkehrs mit untermStrich

ARRIBA® planen

- 02.02., Innsbruck (13.00h - 15.00h)
- 03.02., Salzburg (13.00h - 15.00h)
- 09.02., Klagenfurt (13.00h - 15.00h)
- 10.02., Graz (13.00h - 15.00h)
- 15.02., Linz (13.00h - 15.00h)
- 16.02., Wien (13.00h - 15.00h)
- 24.02., Wiener Neustadt (13.00h - 15.00h)

- Ausschreiben mit ARRIBA® nach ÖNORM B2062/B2063 und neuer **NORM A2063**
- Erstellen von Preisspiegeln mit ARRIBA®
- Aufmaße erstellen
- Rechnungsprüfung
- Tipps & Tricks

ECOTECH

- 25.01., Innsbruck (14.00h - 16.00h)
- 26.01., Salzburg (10.00h - 12.00h)
- 26.01., Linz (14.00h - 16.00h)
- 02.03., Graz (10.00h - 12.00h)
- 02.03., Klagenfurt (14.00h - 16.00h)
- 10.03., Wien (10.00h - 12.00h)

- Bauteil U-Wert und weitere Berechnungsmöglichkeiten
- Baukörpereingabe, Baukörperassistent, Gaupenassistent
- DXF-Schnittstelle
- Energieausweis für Wohngebäude inkl. Anlagenerfassung
- ECOTECH Human

Wir würden uns freuen, Sie schon bald im Rahmen einer dieser Veranstaltungen begrüßen zu dürfen und stehen Ihnen gerne unter der Tel. Nr.: +43 (0) 2622 / 89497 oder per E-Mail: office@dikraus.at zur Verfügung. Die genaue Adresse des Präsentationsortes wird Ihnen nach Einlangen Ihrer Anmeldung übermittelt. Bei zu geringer Teilnehmerzahl behalten wir uns vor, die Veranstaltung abzusagen.

Antwort an DI Kraus & CO GmbH, W. A. Mozartgasse 29, 2700 Wr. Neustadt
Telefon: 02622 / 89497, E-Mail: office@dikraus.at; Internet: www.dikraus.at

(Auf Anfrage weitere Präsentations- und Schulungstermine für unsere gesamte Produktpalette)

FAX: 0043 / (0)2622 / 89496

Bitte Zutreffendes ankreuzen!

Anmeldung

Ich wünsche eine persönliche Beratung und bitte um Rückruf

Ich bitte um Zusendung von Informationsmaterial über

Firma

Name, Vorname

Straße

PLZ/Ort

Telefon/Fax

E-Mail

DATUM: _____

UNTERSCHRIFT: _____



Schulungstermine & Themen

ArCon

am PC, 179,- Euro
28.02.2011

Themen

- Erstellen von Grundrissen
- Treppenkonstruktion
- Dachkonstruktion
- Vermaßung
- Schnitterzeugung
- Gelände erstellen
- Einrichten des Gebäudes
- Durchwandern des Gebäudes
- Bilder abspeichern
- ArCon Modeller
- Platten-/ Podestdesigner
- Tipps & Tricks

ArCon Render Studio

am PC, 179,- Euro
30.03.2011

Themen

- Übernahme des Gebäudemodells aus ArCon
- Oberfläche mit Funktionalitäten
- Tageslichtberechnung
- Einrichten der Umgebung
- Bearbeiten und neu erstellen von Texturen
- Platzieren von Lichtquellen und Objekten
- Berechnung mit künstlichen Lichtquellen
- Animationen (Kamerafahrt, Objektbewegungen)
- Tipps & Tricks

ECOTECH

am PC, 179,- Euro
20.01.2011

Themen

- Bauteil U-Wert und weitere Berechnungsmöglichkeiten
- Baukörpereingabe
- Baukörperassistent
- Gaupenassistent
- DXF-Schnittstelle
- Energieausweis für Wohngebäude inkl. Anlagenerfassung
- Tipps & Tricks

ViCADO.ing - Schalung

am PC, 179,- Euro
21.02.2011

Themen

- Programmoberfläche
- Modellstruktur
- Grundrisseingabe
- Schnitte
- Beschriftung, Vermaßung
- Planzusammenstellung
- Tipps & Tricks

ViCADO.ing - Bewehrung

am PC, 179,- Euro
22.02.2011

Themen

- Flächenbewehrung
- Bauteilbewehrung
- automat. Bewehrung
- Bewehrungsdarstellung in 3D
- Listenerzeugung
- Massenermittlung
- Tipps & Tricks

ViCADO.plan & ViCADO.arc

am PC, 179,- Euro
31.03.2011

Themen

- Programmoberfläche
- Modellstruktur
- Grundrisseingabe
- Schnitte
- Beschriftung, Vermaßung
- Planzusammenstellung
- Treppe
- Dach und Räume
- Tipps & Tricks

MicroFe

am PC, 179,- Euro
17.02.2011

Themen

- Projektverwaltung
- allgemeine Grundlagen
- Eingabe ebener Tragwerke
- Eingabe räumlicher Tragwerke
- Lastfälle
- Einwirkungen
- Ergebnisse
- Bemessung
- Tipps & Tricks

ARRIBA® planen

Grundschulung nach **ÖNORM A2063**
am PC, 179,- Euro
01.03.2011

Themen

- Neuerungen der **ÖNORM A2063** und Umsetzung in ARRIBA®
- Erstellen von Ausschreibungen
- Kopieren von Standardleistungstexten
- Import/Export
- Druck nach eigenen Vorstellungen
- Preisspiegel, Angebotsvergleich
- Rechnungsprüfung und Freigabe
- Tipps & Tricks

NEU

Besuchen Sie unser Forum und nehmen Sie aktiv an Diskussionen teil und erfahren Wissenswertes über unsere Produkte!
www.dikraus.at
www.arcon-cad.at

Schulungsdauer: jeweils 1 Tag (09.00h - 17.00h)

ACHTUNG: Bei Schulungen sind PC bzw. Notebook mitzubringen!

Nach Einlangen Ihrer Anmeldung erhalten Sie eine genaue Wegbeschreibung zu unserem Büro. Alle Preise exkl. MwSt. Alle Schulungen finden in unserem Büro in Wr. Neustadt statt, können jedoch auf Wunsch und nach Terminvereinbarung auch in den Bundesländern und direkt vor Ort in Ihrem Büro durchgeführt werden (zzgl. Nebenkosten!).

Bei zu geringer Teilnehmerzahl behalten wir uns vor, die Veranstaltung abzusagen.



Bestellformular

<input type="checkbox"/>	ArCon Eleco +2011 Professional Vollversion (inkl. USB-Hardlock)	€ 1.199,-	statt 1.499,-
<input type="checkbox"/>	Upgrade von ArCon +2010 auf ArCon +2011	€ 319,-	statt 399,-
<input type="checkbox"/>	Upgrade von ArCon +2009 auf ArCon +2011	€ 399,-	statt 499,-
<input type="checkbox"/>	Upgrade von ArCon +2008 auf ArCon +2011	€ 479,-	statt 599,-
<input type="checkbox"/>	Upgrade von ArCon +2007 auf ArCon +2011	€ 559,-	statt 699,-
<input type="checkbox"/>	Upgrade von ArCon +2006 und älteren ArCon+ Versionen auf ArCon +2011	€ 639,-	statt 799,-
<input type="checkbox"/>	ArCon Render Studio 15 (inkl. USB-Hardlock)	€ 1.515,-	
<input type="checkbox"/>	ArCon Hotline - Wartungsvertrag (Mindestlaufzeit 1 Jahr)	€ 15,-	/ Monat
<input type="checkbox"/>	Upgrade von ArCon Eleco Small Business auf ArCon +2010	€ 799,-	
<input type="checkbox"/>	ArCon RealTime Renderer für ArCon +2010	€ 399,-	
<input type="checkbox"/>	ArCon RealTime Renderer in Verbindung mit ArCon Upgrade auf ArCon +2011	€ 300,-	

ARRIBA® LV-maxx Ausschreibung Ö € 999,-

Stahlbetonpaket 1 Österreich*
S371, S372, S492, S672, S673, S674 € 1.499,- statt 2.540,-

Stahlbetonpaket 2 Österreich*
S371, S372, S492, S672, S673, S674 + PlaTo ÖNORM B1992-1-1 € 2.999,- statt 4.530,-

Baustatikmodule*:

<input type="checkbox"/>	S018 Tabellenkalkulation	€ 590,-	
<input type="checkbox"/>	S090 Materialliste	kostenlos	
<input type="checkbox"/>	S093 Mengenermittlung für wesentliche Tragglieder	€ 190,-	
<input type="checkbox"/>	BauStatik compact 2011 (Einsteigerpaket bestehend aus 20 BauStatik-Modulen, Auflistung siehe Seite 8)	€ 699,-	statt 990,-

MicroFE 2011*:

<input type="checkbox"/>	M530 System- und Lastsituationen	€ 999,-	statt 1.490,-
<input type="checkbox"/>	M513 Erdbebenuntersuchung	€ 999,-	statt 1.290,-

EuroSta 2011*:

<input type="checkbox"/>	M730 System- und Lastsituationen (für EuroSta.stahl)	€ 499,-	statt 790,-
<input type="checkbox"/>	M722 Mehrteilige Rahmenstäbe (für EuroSta.stahl)	€ 299,-	statt 390,-
<input type="checkbox"/>	M630 System- und Lastsituationen (für EuroSta.holz)	€ 499,-	statt 790,-

ViCADo 2011*:

<input type="checkbox"/>	ViCADo.pdf 2011	€ 199,-	statt 290,-
--------------------------	-----------------	---------	-------------

ArCon-Aktionspreise gültig bis 31. Jänner 2011!

*mb - Aktionspreise gültig bis 15.01.2011

zzgl. Euro 95,- für USB-Hardlock der mbAEC Software falls nicht vorhanden.

Die Preise sind je Erstlizenz zzgl. MwSt. und Euro 10,- Versandkosten (netto).

Änderungen und Irrtümer vorbehalten. Es gelten die AGB der DI KRAUS & CO GesmbH.

(Preise für Folge- bzw. Netzwerklicenzen auf Anfrage)



Antwort an DI Kraus & CO GmbH, W. A. Mozartgasse 29, 2700 Wr. Neustadt
Telefon: 02622 / 89497, E-Mail: office@dikraus.at; Internet: www.dikraus.at

FAX: 0043 / (0)2622 / 89496

Firma _____

Name, Vorname _____

Straße _____

PLZ/Ort _____

Telefon/Fax _____

E-Mail _____

UNTERSCHRIFT: _____

DATUM: _____

ORT: _____

Bestellung

Schulung: _____

Datum: _____

Ich wünsche eine persönliche Beratung und bitte um Rückruf

Ich bitte um Zusendung von Informationsmaterial über _____



FAXANTWORT

Kostenloser Bezug
der DI KRAUS AKTUELL

FAX an:

+43 (0)2622 / 89496

Liebe Leserin, lieber Leser der DI KRAUS AKTUELL,
wir hoffen, dass Sie Gefallen an unserer Lektüre
gefunden haben. Wenn Sie die DI KRAUS
AKTUELL auch weiterhin kostenlos erhalten wollen
und uns dies bisher noch nicht mitgeteilt haben, faxen
Sie uns bitte diese Seite ausgefüllt zu:

- Ich möchte DI KRAUS AKTUELL weiter
unter obiger Anschrift kostenlos bekommen
- Ich möchte DI KRAUS AKTUELL weiter bekommen
- allerdings an nebenstehende Anschrift
- Ich bitte um ein zusätzliches kostenloses Exemplar
an nebenstehenden Empfänger
- Ich bitte, die obenstehende Anschrift aus dem
Verteiler der DI KRAUS AKTUELL zu streichen

Vielen Dank für Ihre Rückmeldung!

Österreichische Post AG / Firmenzeitung (09Z038174F)
DI Kraus & Co GesmbH, W.A. Mozartgasse 29, 2700 Wr. Neustadt

Vorname:.....

Nachname:.....

Firma:.....

Anschrift:.....

.....

.....

Telefon:.....

Fax:.....

E-Mail:.....



**sowie alles Gute
und Gesundheit
für 2011!**

**Wir wünschen Ihnen
ein friedvolles und
geruhssames
Weihnachtsfest**



DI Kraus & Co GesmbH
W.A. Mozartgasse 29
2700 Wr. Neustadt
Telefon: 02622 / 89497
Fax: 02622 / 89496
E-Mail: office@dikraus.at
Internet: www.dikraus.at
www.arcon-cad.at