

DI KRAUS AKTUELL

Dez. 2007

04 / 2007

Informationszeitschrift der DI Kraus & CO GesmbH

Themen:

Ing+ 2008:
Die Highlights der neuen Version

Tipps & Tricks für
ArCon & ArCon Render Studio

ArCon - Zusatzmodule
mit Aktionspreisen

WETO VisKon V3

ARRIBA® planen:
Mängelmanagement

Schulungen, Präsentationen,...



EUROCODES - Die stille Revolution im Bauwesen!

Wir über uns:

Die Firma DI Kraus & CO GesmbH ist in Wr. Neustadt (ca. 40km südlich von Wien), beheimatet. Wir beschäftigen uns seit 1989 mit dem Vertrieb von Bau-Software und vertreten führende Softwarehersteller in den Bereichen Visualisierung, CAD, Statik, Holzbau & AVA-Programme.

Für unsere gesamte Produktpalette offerieren wir Schulungen, Betreuung & Dienstleistungen. Uns steht ein moderner Schulungsraum in Wiener Neustadt zur Verfügung. Gerne bieten wir Ihnen jedoch auch individuelle Schulungen direkt vor Ort in Ihrem Büro an.

Zur Zeit sind bei uns 9 Mitarbeiter tätig, welche sich seit Jahren intensiv mit unseren Produkten auseinandersetzen und daher das nötige Wissen und Engagement besitzen, sich kompetent und rasch um Ihre Wünsche und Anfragen zu kümmern.

Wir stehen Ihnen zu unseren Bürozeiten von

**Mo-Do 8h-17h
und Fr 8h-14h**

jederzeit gerne zur Verfügung.

Inhaltsverzeichnis:

Wir über uns, Impressum

Firmenvorstellung DI Kraus & CO GesmbH

Seite 2

Editorial

Brief an unsere Leser

Seite 3

Was ist neu in Ing+ 2008!

Highlights und Neuentwicklungen in der Übersicht!

Seiten 4-6

EUROCODES

Stille Revolution im Bauwesen

Seite 7

Tipps & Tricks in ArCon +2007

Schließen von Löchern in Giebelwänden

Seiten 8-9

ArCon Render Studio

Anpassen von Materialeigenschaften

Seiten 10-11

Bausoftwaremesse 2008

Besuchen Sie uns von 23. - 25.1. 2008

Seite 12

Objekte und Texturen für ArCon

ArCon - Zusatzmodule für Jedermann

Seiten 13-16

WETO - Software

VisKon V3

Seite 17

Tipps & Tricks in ARRIBA® planen

Erfassen und Verwalten von Mängeln

Seiten 18-19

Bentley Systems

Pressemeldungen

Seite 20

Bestellformular

Bestellmöglichkeit für alle angeführten Produkte

Seite 21

Schulungs- & Präsentationstermine

Termine, Themen, Daten, Fakten

Seiten 22-23

Impressum:

Herausgeber und für den Inhalt verantwortlich:

DI Kraus & CO GesmbH
W. A. Mozartgasse 29
2700 Wr. Neustadt
Tel: 02622 / 89497
Fax: 02622 / 89496
E-Mail: office@dikraus.at

Aktuelle Information über die DI Kraus & CO GesmbH sowie unsere Software-Produkte und Dienstleistungen finden Sie auch im Internet unter:

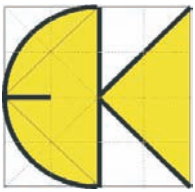
www.dikraus.at oder unter
www.arcon-cad.at

Erscheinungsturnus: 4 x jährlich

Auflage: 2000 Stück

Nachdruck oder Vervielfältigung (auch auszugsweise) nur nach Genehmigung des Herausgebers





Liebe Leserinnen, liebe Leser!

Advent, Advent ein Lichtlein brennt!

Während sich viele schon auf die ruhige Weihnachtszeit freuen und in Gedanken das Jahr noch einmal Revue passieren lassen, dürfen wir Ihnen mit der 4. Ausgabe der DI KRAUS AKTUELL bereits einen Ausblick auf kommende Ereignisse gewähren.

DAS Highlight des Frühjahres wird sicher die neue Version Ing+ 2008. Zahlreiche Neuerungen und Weiterentwicklungen garantieren auch 2008 ein schnelles, unkompliziertes und effektives Arbeiten mit der Ingenieurbaulösung. Details dazu, sowie die Vorstellung der neuen Module, finden Sie gleich zu Beginn des Heftes.

Neben den bewährten Tipps & Tricks für ArCon und das ArCon Render Studio, stehen diesmal auch die ArCon-Zusatzmodule groß im Rampenlicht. Auf insgesamt 4 Seiten verschaffen Sie sich einen Überblick über jene Objekte und Texturen, mit denen das Gestalten Ihrer Visualisierungen noch einfacher, schneller und realistischer wird. Eine spezielle Aktion (bis zu -20% Preisnachlass) garantiert Ihnen einen zusätzlichen Vorteil.

Weiters dürfen wir Sie auf die Bausoftwaremesse 2008 hinweisen, welche erstmals im Rahmen der ProBau in Wels stattfindet. Wir laden Sie gerne ein, uns von 23.-25. Jänner auf unserem Messestand (Nr. 400) zu besuchen und sich vor Ort von unseren Vertriebsmitarbeitern auf den neuesten Stand der Entwicklungen bringen zu lassen.

Suchen Sie den persönlichen Kontakt - wir freuen uns auf Sie!

Wir wünschen Ihnen und Ihren Angehörigen ein frohes und besinnliches Weihnachtsfest und mögen Ihre Wünsche und Träume für 2008 in Erfüllung gehen.

Mit freundlichen Grüßen

DI Eduard Kraus
Geschäftsführer

Ing. Guido Krenn
Vertriebsleiter

Unser Team in Wiener Neustadt steht Ihnen mit Rat und Tat bei all Ihren Fragen, Wünschen und Anregungen zur Verfügung.

Ihre Ansprechpartner:



DI Eduard Kraus
02622 / 89497
office@dikraus.at

Geschäftsleitung,
Statik, FEM



Ing. Guido Krenn
02622 / 89497 - 13
krenn@dikraus.at

Vertriebsleiter, ArCon,
Statik, FEM, Weto,
Schulungen, Support



Ing. Erich Kernbeis
02622 / 89497 - 14
(bis 13.00h erreichbar)
kernbeis@dikraus.at

ArCon, ViCADo,
Statik, Cosoba,
Schulungen, Support



Ing. Michael Zax
02622 / 89497 - 23
zax@dikraus.at

ARRIBA, Speedikon,
u_ Strich, Cosoba,
ArCon Render Studio,
Schulungen, Support



DI (FH) Michael Stasny
02622 / 89497 - 18
office@dikraus.at

Bauphysik,
Support



Was ist neu in Ing+ 2008!

Die Highlights und Neuentwicklungen in der Übersicht

Als verfrühtes Weihnachtsgeschenk dürfen wir Ihnen die neue Version Ing+ 2008 präsentieren. Diese wird bis Jahresende an alle Anwender mit Wartungsvertrag automatisch verschickt. Die detaillierte Informationsbroschüre "Was ist neu in Ing+ 2008?" haben wir Ihnen auf unserer Internetseite www.dikraus.at zum Download zur Verfügung gestellt.



ViCADO 2008

Neue Oberfläche

- aufgeräumte Symbolleisten, thematisch sortiert

Bildschirmdarstellung

Linienstärke

- dynamisch (wahre Dicke, wahlweise mit Skalierungsfaktor)
- nur als Haarlinie (immer 1 Pixel)

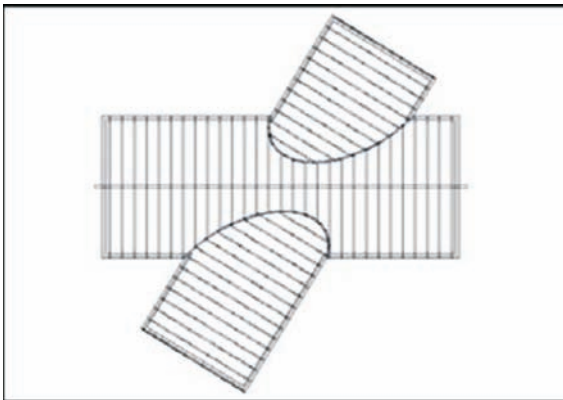
Linienstärke

- wie im Ausdruck (WYSIWYG)
- Farben nach DIN (Dicke=Farbe)
- wie in der Stifteinstellung (entspricht der Darstellung früherer Versionen)

Verdeckte Kantenberechnung

- komplette Überarbeitung der Darstellung in Schnitten, Ansichten und Draufsichten
- in Draufsichten wahlweise Blickrichtung nach unten (Tragwerksplaner) oder nach oben (Architekt)
- Ampelfunktion zur Performancesteigerung
- Hintergrundberechnung

Dacherweiterungen



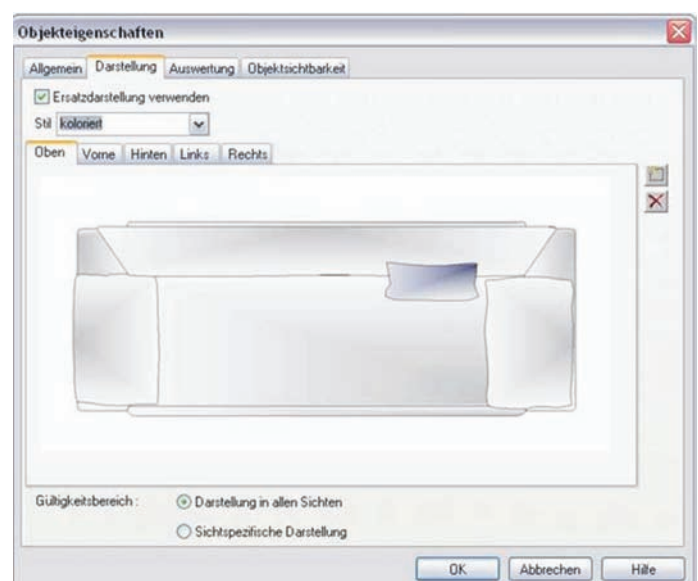
- Um komplexe Dächer einfach zu erstellen, bietet ViCADO die Möglichkeit, Dächer zu vereinigen. Dabei bleiben die einzelnen Dächer erhalten und können jeweils über den Dachdialog modifiziert werden. Auch spezielle Gaubenformen können mit dieser Technik erzeugt werden.
- Dem Wunsch vieler Anwender nach einer direkten Eingabe der Dachhöhe (Drempelassistent) wurde Rechnung getragen.
- Bei der Dachkonstruktion wurde als neues Konstruktionselement der Kehlbalcken implementiert.
- Für Dächer können Holz- und Eindeckungslisten erzeugt werden

Ersatzdarstellung für 3D-Objekte (aco, o2c, mb3)

- können jedem mb3-Objekt zugewiesen werden
- verschiedene Stile vorgesehen
- Stile sind per Multiselektion umschaltbar (Plandarstellung in kolorierte Bauherrendarstellung umschalten)
- werden im Dialog zugewiesen bzw. ausgeliefert

Bewehrung: Restmattenverwaltung

- wirtschaftlicheres Verlegen
- im Katalog zu finden
- per Drag'n'Drop wie eine Einzelmatte zu verlegen
- Positionsraum einstellbar
- Vorschau zeigt die Matte an



Was ist neu in Ing+ 2008!

Die Highlights und Neuentwicklungen in der Übersicht



MicroFe 2008

Fenster „Eingabehilfe“

- Hypertext zur Steuerung von Optionen
- im Ergebnismodus ab MicroFe 2007
- gleiche Technik auch in BauStatik / Feldeigenschaften
- gleiche Technik jetzt auch in MicroFe / Selektion, Eingabe, Vernetzung, Ergebnisse

Knotenunabhängige Vernetzung

- neuer Übergangsbereich, kein „Vernähen“ mehr
- weniger Elemente, weniger Dreiecke
- Alleinstellungsmerkmal für MicroFe

Vernetzungsbereiche

- Sonderbereiche für Vernetzung (ähnlich Dickenbereiche)
- Örtlicher Eingriff in die Vernetzung
- in Kombination mit knotenunabhängiger Vernetzung

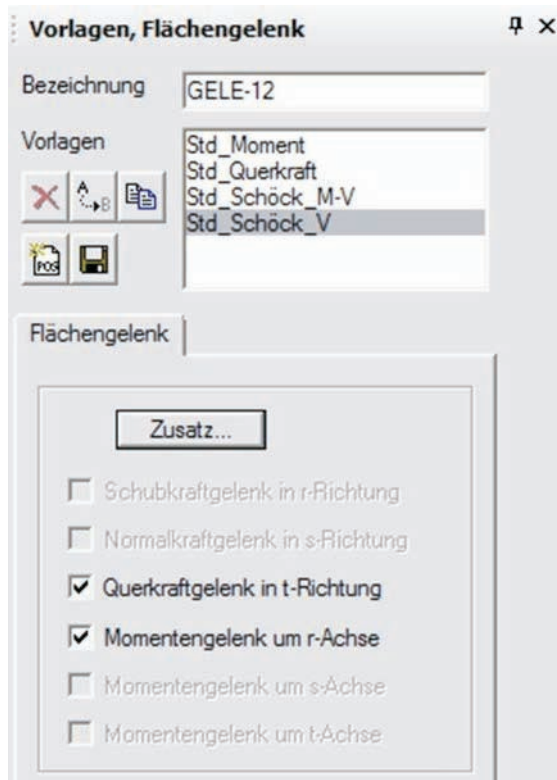
Volumenbettung

- Bodenschicht kann auch über E-Modul definiert werden, Steifemodul wird automatisch ermittelt.

Neue Module MicroFe

M521 Einseitige Stabgelenke (Zug- Druckausschaltung)	99,- statt 190,-
M522 Einseitige Flächengelenke (Zug- Druckausschaltung)	99,- statt 190,-
M523 Definition von Arbeitslinien für nichtlineare Verbindungen (Stabgelenke) Zusatzmodul zu M521	390,-
M524 Definition von Arbeitslinien für nichtlineare Verbindungen (Flächengelenke) Zusatzmodul für M522	390,-
M751 Einseitige Gelenke (Zug- Druckausschaltung)	99,- statt 190,-
M752 Definition von Arbeitslinien für nichtlineare Verbindungen Zusatzmodul zu M751	390,-
Paket Stabgelenke M521 + M523	399,-
Paket Flächengelenke M522 + M524	399,-
EuroSta Paket Gelenke M751 + M752	399,-

* alle Preise exkl. MwSt., zzgl. Versandkostenanteil



Lastübernahme BauStatik

- Wertübernahme in allen Last-Eingabefeldern
- aus BauStatik
- aus Eingabe
- aus FE-Ergebnissen

Abbruch mit ESC

- alle langwierigen Vorgänge können mit ESC abgebrochen werden.

„Balkonanschluss-Fertigelemente“

- „Schöck Isokorb“
- „HALFEN-Iso-Element HIT“
- Standardvorlagen für entsprechende Gelenkdefinition

Materialdefinition in Stammdaten

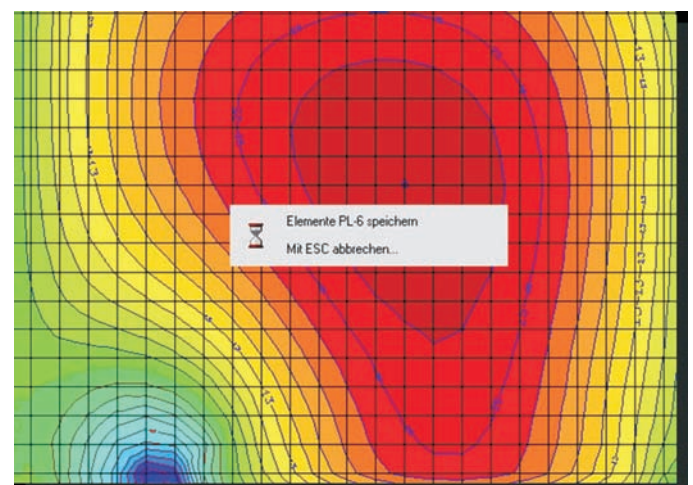
- alle Zugriffe auf Stahl- und Betonsorten laufen jetzt über die Stammdaten
- Stammdaten sind immer projektspezifisch
- alte Materialien
- ausländische Materialien
- Materialien mit Prüfzeugnis und darin abweichende Eigenschaften
- Bemessung und Nachweise erfolgen gemäß Norm

Ausgabesteuerung, Übergabe / BauStatik

Auflagerreaktionen bisher: Min, Max, p, g

ab MicroFe 2008:

- Min, Max, p, g
- Ergebnisse pro Lastfall
- Ergebnisse pro Lastkombination
- Ergebnisse pro Einwirkung



Was ist neu in Ing+ 2008!

Die Highlights und Neuentwicklungen in der Übersicht

BauStatik 2008

Eigene Materialdefinitionen: Projekt-Stammdaten

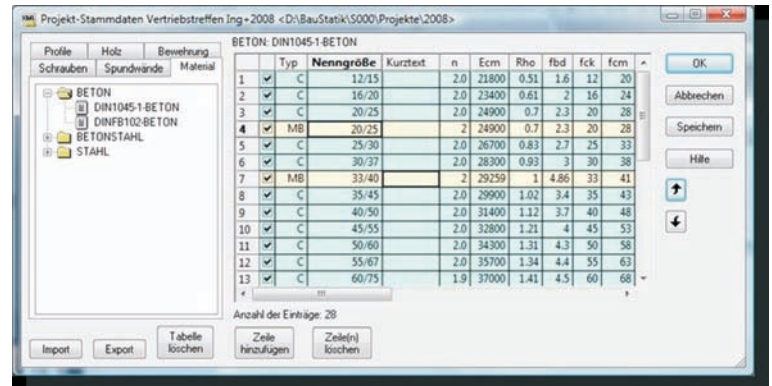
- Eigene Materialien können einfach angelegt werden
- Kopierfunktionen F6 für Zeile und F7 für Zeile können genutzt werden
- stehen in der BauStatik zur Auswahl bereit

Lastweiterleitung: BauStatik nach MicroFe

- Übernahmedialog auch in MicroFe Lasteingabefeldern über das Kontextmenü auswählbar

Lastweiterleitung: MicroFe nach BauStatik

- Übernahmewerte stehen als charakteristische Werte bereit
- lastfall- und einwirkungsbezogen
- veränderliche Einwirkungen als Minimal- und Maximalwerte
- Übernahmen für Linienlager, Stützen und Gelenke



Typ	Nenngröße	Kurztext	n	Ecm	Rho	fbd	fck	fcm
1	C	12/15	2,0	21800	0,51	1,6	12	20
2	C	16/20	2,0	23400	0,61	2	16	24
3	C	20/25	2,0	24900	0,7	2,3	20	28
4	MB	20/25	2	24900	0,7	2,3	20	28
5	C	25/30	2,0	26700	0,83	2,7	25	33
6	C	30/37	2,0	28300	0,93	3	30	38
7	MB	33/40	2	29259	1	4,86	33	41
8	C	35/45	2,0	29900	1,02	3,4	35	43
9	C	40/50	2,0	31400	1,12	3,7	40	48
10	C	45/55	2,0	32800	1,21	4	45	53
11	C	50/60	2,0	34300	1,31	4,3	50	58
12	C	55/67	2,0	35700	1,34	4,4	55	63
13	C	60/75	1,9	37000	1,41	4,5	60	68

Position	Beschreibung	Seite
TB	Titelblatt	1
00.1	Allgemeine Vorbemerkungen	2
00.2	Systemansicht	3
00.3	Sparrplan	4
00.4	Lastzusammenstellung Decken	5
00.5	Eigener Beton	6
00.6	Eigene Profile	7
00.7	Festigkeits- und Formänderungskennwerte von Normalbeton	8
01	Sparrn	9
02	Mittelpfette	10
03	Mittelpfette	11
04	Stütz	12
05	Decke (S212)	13
05.1	Kriech- und Schwindbeiwerte	14
07	Decke DG (MicroFe)	15
	System	16
	Belastung	17
	Lastkombination	18
	Ergebnisse	19
	Bemessung	20
	Verformungen	21
	Linienlagerergebnisse	22
	Übergabe	23
08	Decke OG (MicroFe)	24
	System	25
	Belastung	26
	Lastkombination	27
	Ergebnisse	28
	Bemessung	29
	Verformungen	30
	Linienlagerergebnisse	31
	Übergabe	32
06	Dübelbemessung	33
09	Einfeldträger (S018)	34
11	Innenwand	35
12	Stahlträger nach DIN 18800	36
12.1	Rippenlose Lasteinleitung am Trägerende	37
xx.1	Zulassung GIWI Stoß	38

Neue Module: S019 MicroFe einfügen

- alle FE-Modelle des Projektes stehen zur Wahl
- jede Ausgabenzusammenstellung je Modell wählbar
- ein Modell kann mehrfach gewählt werden
- MicroFe kann zur Bearbeitung geöffnet werden
- kennt auch Abhängigkeiten durch MicroFe Lastübernahme Modul (M161)

Neue Module: S021 Material dokumentieren

- eigene Materialien aus den Projekt-Stammdaten auslesen und dokumentieren

Neue Module: S022 Profil dokumentieren

- eigene Profile aus den Projekt-Stammdaten auslesen und dokumentieren

Unterkapitel im Inhaltsverzeichnis anzeigen

- je Position kann die Kapitelanzeige für jedes Dokument im Inhaltsverzeichnis gesteuert werden

Projektmanager:

Layouts projektabhängig

- werden beim Anlegen oder Konvertieren eines Projektes aus dem Installationsverzeichnis kopiert
- haben im Projekt einen eigenen Karteireiter
- können darin direkt bearbeitet werden mit dem Layouteditor
- können im Layouteditor „als Standard“ abgespeichert werden
- werden beim Archivieren und Versenden immer mit eingepackt

Stammdaten projektabhängig

- werden beim Anlegen oder Konvertieren eines Projektes aus dem Installationsverzeichnis kopiert
- können über die Symbolleiste „Projekt“ bearbeitet werden
- können exportiert und in die Ing+-Stammdaten importiert werden
- werden beim Archivieren und Versenden immer mit eingepackt



S018 - mb-Tabellenkalkulation

Euro 390,- statt 590,-

* alle Preise exkl. MwSt., zzgl. Versandkostenanteil

EUROCODES - Stille Revolution im Bauwesen!

Die Bemessungsregeln im Bauwesen werden durch die EUROCODES auf eine neue, europaweit einheitliche Basis gestellt. Die Europäische Kommission beschloss im Jahre 1975 ein Programm zur Beseitigung von Handelshemmnissen im Baubereich. So kam es in den 1980er Jahren zu den ersten Eurocodes für den konstruktiven Ingenieurbau.

1989 wurde diese Aufgabe von der Europäischen Kommission dem CEN, der Europäischen Normungsorganisation, übergeben. Zunächst erschienen die Eurocodes als Europäische Vornormen (ENV), die über die sogenannten Nationalen Anwendungsdokumente (NAD) zur probeweisen Anwendung bauaufsichtlich eingeführt wurden. Sie enthielten sogenannte "boxed values", um nationale Unterschiede hinsichtlich Bauarten, Sicherheitsanforderungen und klimatischen Gegebenheiten zu berücksichtigen. Seit 1997 werden diese Vornormen in Europäische Normen (EN) überführt.

Zu dieser Einführung setzt die EU den Mitgliedsstaaten eine Frist bis Ende 2010. Ab diesem Zeitpunkt dürfen nur mehr diese Europäischen Normen mit den zugehörigen Nationalen Anhängen verwendet werden. Näheres darüber kann man auf der offiziellen Homepage der Europäischen Kommission nachlesen (www.ec.europa.eu Seite in englischer Sprache).

Die 4 wesentlichen Ziele der EUROCODES sind:

- europaweit einheitliche Entwurfskriterien
- die Harmonisierung national unterschiedlicher Regelungen
- eine einheitliche Basis für Forschung und Entwicklung sowie
- vereinfachter Austausch von Dienstleistungen und Produkten im Bausektor

Zur Einführung der EUROCODES in Österreich wurde die ONR 21990 erstellt. Diese kann man auf der Homepage des Österreichischen Normungsinstitutes downloaden: http://www.on-norm.at/publish/fileadmin/user_upload/dokumente/Eurocode-pdf/ONR21990.pdf Darauf ist zu ersehen, dass Österreich hier eine Vorreiterrolle einnimmt und die Umstellung schon früher als gesetzlich vorgeschrieben vornimmt. Somit kann in Österreich schon ab 01.01.2008 wahlweise der EUROCODE EN 199x und B 199x oder die ÖNORM B4xxx verwendet werden. Mit Jahresende werden dann die ÖNORMEN B4xxx zurückgezogen. Somit sind ab 01.01.2009 nur mehr die EUROCODES zu verwenden.

Übersicht der neuen Normen:

EN 1990	EUROCODE:	Grundlagen der Tragwerksplanung
EN 1991	EUROCODE1:	Einwirkung auf Tragwerke
EN 1992	EOROCODE2:	Entwurf, Berechnung und Bemessung von Stahlbetonbauten
EN 1993	EOROCODE3:	Entwurf, Berechnung und Bemessung von Stahlbauten
EN 1994	EOROCODE4:	Entwurf, Berechnung und Bemessung von Stahl-Beton-Verbundbauten
EN 1995	EOROCODE5:	Entwurf, Berechnung und Bemessung von Holzbauten
EN 1996	EOROCODE6:	Entwurf, Berechnung und Bemessung von Mauerwerksbauten
EN 1997	EOROCODE7:	Entwurf, Berechnung und Bemessung in der Geotechnik
EN 1998	EUROCODE8:	Auslegung von Bauwerken gegen Erdbeben
EN 1999	EUROCODE9:	Entwurf, Berechnung und Bemessung von Aluminiumkonstruktionen

gültig bis 31.12.2008:	gültig ab 01.02.2008:
B41xx	EN+B 1990
B47xx	EN+B 1991
B43xx, B46xx	EN+B 1992
ENV 1994	EN+B 1993
B41xx	EN+B 1994
B3350	EN+B 1995
B44xx	EN+B 1996
B4015	EN+B 1997
	EN 1998
	EN 1999

ACHTUNG!

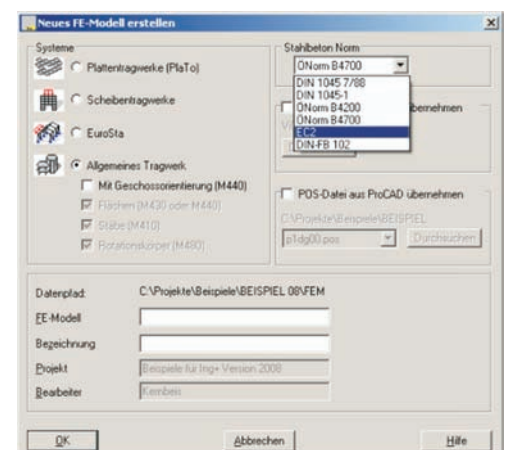
Das gleichzeitige Anwenden von Normen der Serie ÖNORM EN 199x mit den Vornormen der Serie ÖNORM ENV 199x oder der Norm der Serie ÖNORM B4xxx ist nicht zulässig! Die einzige Ausnahme bildet die ÖNORM ENV 1994. Diese darf mit den Normen der Serie ÖNORM B4xxx angewendet werden, da diese Vornorm in Österreich den Status einer Norm hat.

UMSETZUNG:

Die Einführung der Eurocodes stellt Büros für den konstruktiven Ingenieurbau vor neue Herausforderungen.

In Deutschland erfolgt die Normenumstellung zum letztmöglichen Zeitpunkt (2010). Die Firma mbAEC stellt Bemessungen nach ÖNORM B4700, Eurocode 2 und DIN 1045-1 zur Verfügung und wird im Jahr 2008 die Bemessung auf die neuen Euro-normen anpassen. Somit werden voraussichtlich mit dem Wechsel zur Version Ing+2009 (Ende 2008) die neuen EN Normen verfügbar sein.

Die Wartungskunden erhalten die Umstellung auf die neue Norm im Rahmen des Servicevertrages. Selbstverständlich wird es Angebote für den Umstieg auf die neue Norm für alle betroffenen Anwender geben.



Tipps und Tricks in ArCon

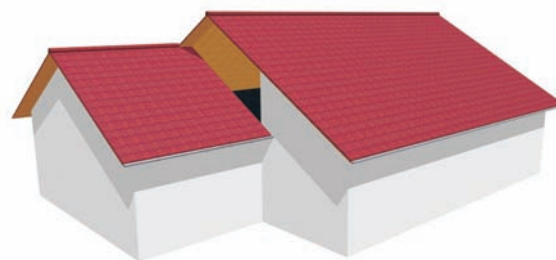
Schließen von Löchern in Giebelwänden

Kennen sie folgende Situation?

Das Dach schneidet die Wand im Giebelbereich ab!

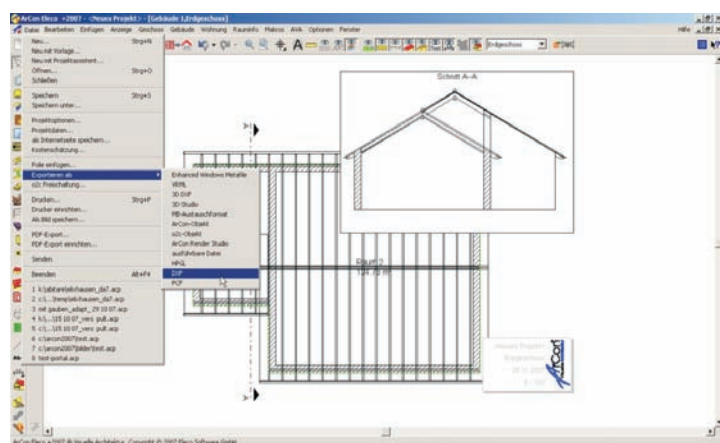
Folgender Lösungsweg führt schnell zu einem optisch guten Ergebnis:

(Hinweis: Bei Verwendung der Massenermittlung werden im Bereich der Öffnung die Mengen nicht ermittelt!)



1. Schritt:

Sie erstellen einen Schnitt in diesem Bereich und speichern diesen als DXF ab.

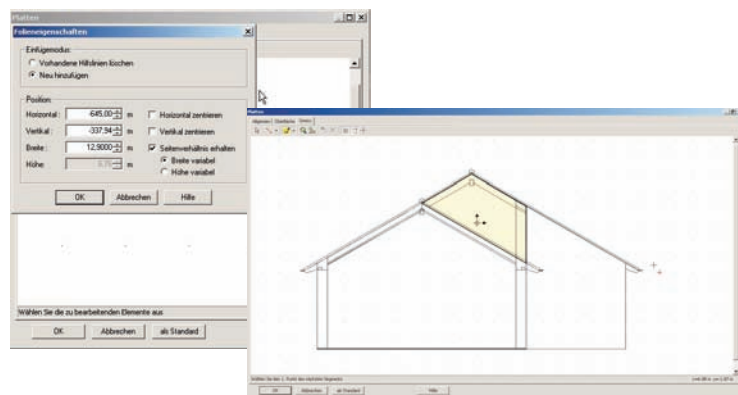


2. Schritt:

Sie konstruieren im Designmodus eine Platte. Wenn Sie dieses Programm aufrufen löschen Sie unter dem Karteireiter „Umriss“ die vorhandene Platte und klicken mit der rechten Maustaste in die Zeichenfläche. Im Kontextmenü gehen Sie auf „Folie laden“. Öffnen Sie die gespeicherte dxf-Datei und wählen dabei unter den Folien nur den Schnitt aus. In den Feldeigenschaften müssen Sie das Komma bei Breite und Höhe um 2 Stellen nach links versetzen, um die richtige Größe zu erhalten. Anschließend zeichnen Sie jenen Bereich im Giebel nach, welcher geschlossen werden soll.

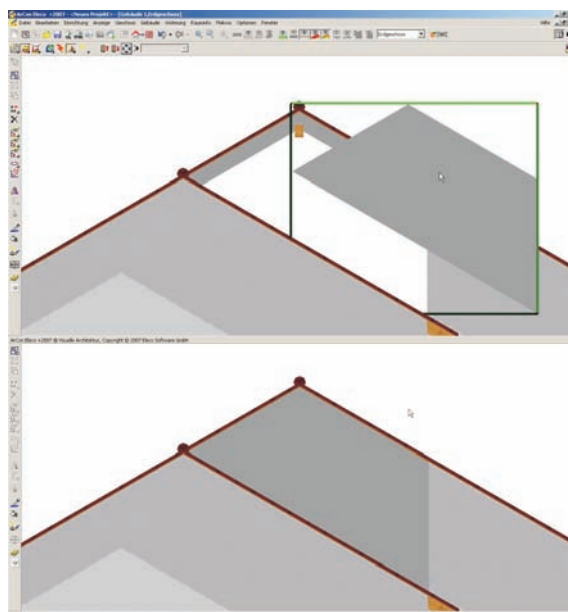
TIPP:

Sollte sich in der Wand ein Fenster befinden, schneiden Sie für dieses in der Platte gleich ein Loch heraus!



3. Schritt:

Platzieren der Platte. Die Platte wird liegend eingefügt. Nun drehen Sie die Platte mit den Rotierfunktionen in die entsprechende Lage. Dies führt zu einem raschen Ergebnis. Danach schieben Sie die Platte in der Ansicht auf die richtige Position (siehe Abbildung).



ONLINE-PRÄSENTATION!!

Wir bieten Ihnen auch ONLINE Internet-präsentationen an, welche sich aufgrund Ihrer Einfachheit immer größerer Beliebtheit erfreuen.

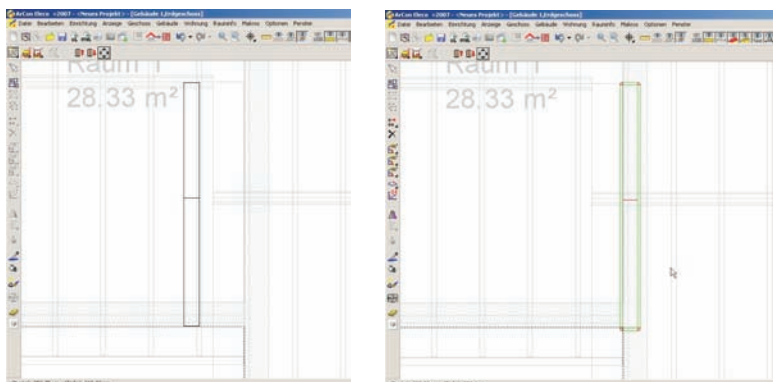
Lernen Sie unsere Programme kostenlos und bequem von zu Hause oder Ihrem Arbeitsplatz aus kennen.

Nutzen Sie diese neue Informationsmöglichkeit und vereinbaren Sie noch heute einen Termin mit uns! **Tel: 02622 / 89497**

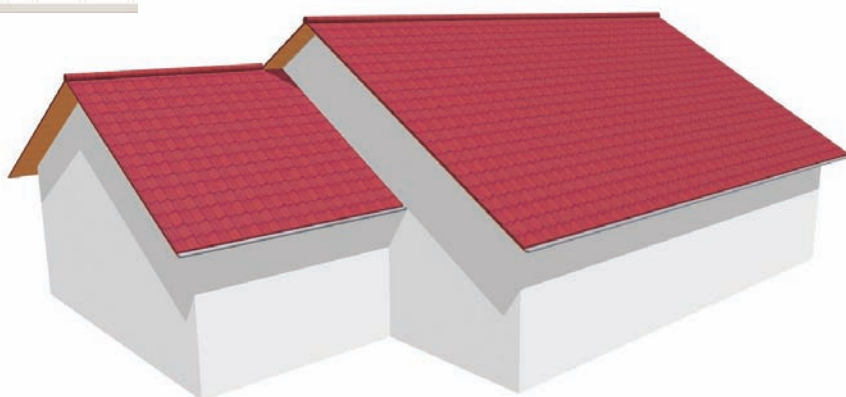
Tipps und Tricks in ArCon

Schließen von Löchern in Giebelwänden

In der Ansicht wird keine Tiefe definiert, daher schiebt man die Platte im Grundriss auf die richtige Position.



Nachfolgend sehen Sie das Ergebnis mit der richtigen 3D-Darstellung



Einstellungen von Makros

Bei manchen Makros ist es sinnvoll, diese automatisch mit ArCon mitzustrarten. Als Beispiel wählen wir folgende Makros aus:

- ▶ frei konstruierbare Türen und Fenster abspeichern
- ▶ 2D-Grafikeditor
- ▶ ArCon Tool: Dach
- ▶ ArCon Tool: Erker
- ▶ ArCon Tool: Schornstein
- ▶ Extra Funktionen
- ▶ Erweiterter Geländeassistent

Damit diese Makros automatisch gestartet werden, trifft man folgende Einstellung:

Im Verzeichnis von ArCon gibt es einen Ordner mit Makros. (Hier ein Beispiel des Pfades:
C:\ArCon2007\Programm\Standard\Makros)

In diesem Ordner befindet sich die Datei „Makros.ini“ (Typ=Konfigurationseinstellungen)

Diese Datei öffnen Sie mit dem Editor und finden dort mehrzeilige Blöcke vor, beginnend mit einer eckigen Klammer [].

In der eckigen Klammer steht der Dateiname welcher aufgerufen wird. Diese Datei befindet sich im Ordner Makros. Die Zeile „Name“ beschreibt das Makro wie es in ArCon angezeigt wird. Die „Beschreibungszeile“ enthält Erläuterungen.

Am Ende eines solchen Abschnittes (also bevor die nächste Überschrift mit einer eckigen Klammer beginnt) fügt man eine Zeile mit Eintrag Automatisch=1 hinzu.

Rechts ein Auszug aus der geänderten Makros.ini
Hinweis: Mit Semikolon (;) beginnende Zeilen werden nicht berücksichtigt.

```
[Edit2D.exe]
Name=2D Grafikeditor
Beschreibung=Bearbeitet 2D Zeichnungen in ArCon
Modi=3
ChunkID=2ffffff
Automatisch=1
; -----
[EASYTools.exe]
Name=Extra-Funktionen
Beschreibung=Extra-Funktionen starten
ChunkID=2FFFFFFE4
Automatisch=1
; -----
[actBay.exe]
Name=ArCon-Tool: Erker
Beschreibung=Einfügen eines Erkers an einer Außenwand
Modi=2
Automatisch=1
; -----
[actChimney.exe]
Name=ArCon-Tool: Schornstein
Beschreibung=Anpassen der Schornsteinhöhe relativ zum Dach
Modi=2
Automatisch=1
```

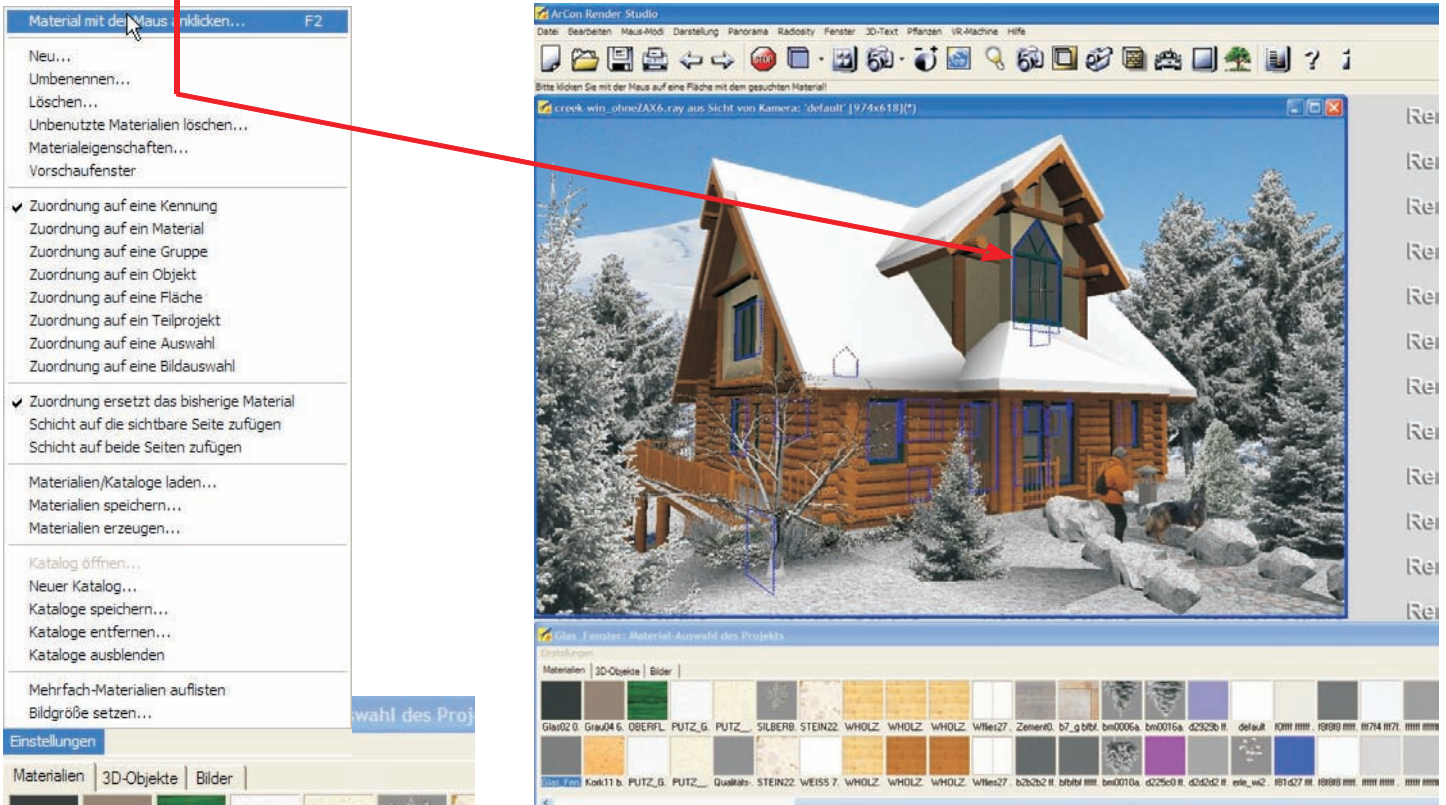
ArCon Render Studio

Anpassen von Materialeigenschaften

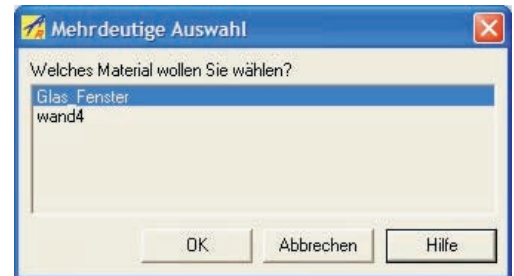
Fensterflächen von Gebäuden stellen einen wichtigen Aspekt im fertigen visualisierten Bild dar. Wer hat sich nicht schon oft Gedanken über Spiegelung, Transparenz und über die wichtigen Einstellungen im ArCon Render Studio gemacht. Am Beispiel eines Blockhauses, der Winterjahreszeit entsprechend angepasst, werden die Fensterflächen aufgewertet und ein wirklich tolles Ergebnis erzielt.

1.) Finden des richtigen, zu verändernden Materials:

Über Einstellungen des Materialkataloges -> *Material mit der Maus anklicken ...* -> und Auswählen mit der Maus der entsprechenden Flächen, (Zuordnung sollte auf Kennung stehen - somit werden alle Fensterflächen ausgewählt) wird die Textur der Fenster markiert und kann sofort bearbeitet werden.

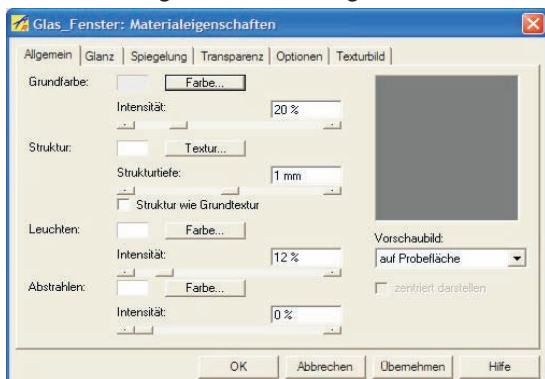


Da die Fensterflächen transparent sind, wird mittels Mausauswahl auch die Textur im Innenraum ausgewählt.



2.) Verändern der Materialeigenschaften

Durch Doppelklicken des Materials im Materialkatalog können auf verschiedenen Karteikarten Eigenschaften vergeben werden.



Karteikarte ALLGEMEIN

Grundfarbe:

Die 'Glasfarbe' erhält ein helles Grau mit einer Intensität von 20%

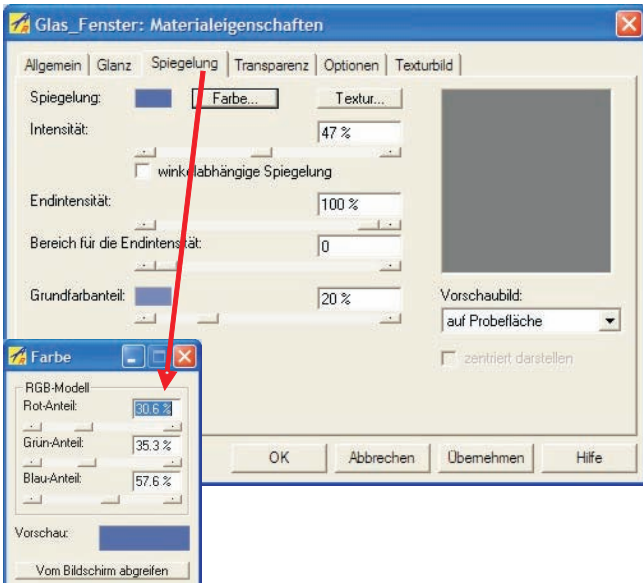
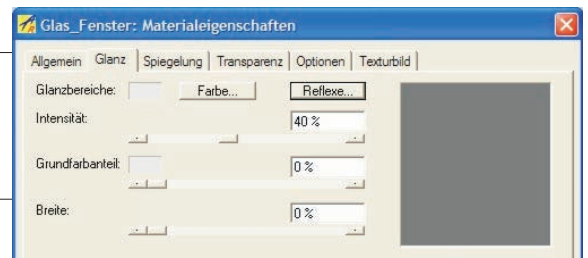
Leuchten:

Durch einen geringen Prozentanteil kann die Fensterfläche zusätzlich zum Tageslicht aufgehellt werden

Karteikarte GLANZ

Glanzintensität:

Mit ca. 40% wird ein realistischer Glanz erzielt - davon abhängig ist jedoch die Sonnenposition zu beachten



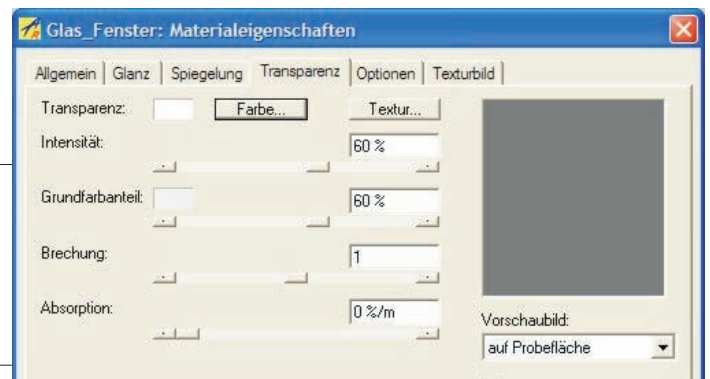
Karteikarte SPIEGELUNG

Spiegelung:

Diese kann mit ca. 45 bis 50% eingestellt werden. Zusätzlich ist, der Jahreszeit und der verschneiten Umgebung entsprechend, ein dunkles sattes Blau als Farbe der Spiegelung auszuwählen.

Grundfarbenanteil:

Hiermit kann die Farbe noch verändert werden.



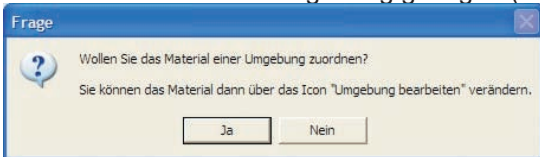
Karteikarte TRANSPARENZ

Transparenzintensität:

Wenn der Raum hinter den Fensterflächen eingerichtet ist, ist um 80% (sonst zwischen 50 bis 60%) Transparenz einzustellen.

3.) Vordergrundbild für Spiegelung verwenden

Ein Vordergrund wird erstellt und ein entsprechendes Landschaftsbild in die Umgebung gezogen (Markierung auf Vordergrund).



Mit JA bestätigen und das **Bild mit der besten Darstellung (HDRI-Darstellung) berechnen:**



Besuchen Sie uns auf der

bau software messe

im Rahmen der

**PRO
bau
2008**

Fachmesse für das Bau-
und Baunebengewerbe

Mi23.-Fr25.01.08

Messe Wels

www.probau-messe.at

 Messe Wels

www.messe-wels.at

Standnummer: 400

täglich von 10.00 bis 17.00 Uhr

Wir freuen uns auf Ihren Besuch!



Objekte für ArCon - Visuelle Architektur

3D-Fassadenelemente

Die Objektsammlung mit über 1.300 Objekten und Teilobjekten für die Fassadengestaltung

Fenster, Türen, Säulen, Pilaster, Kapitelle, Balustraden, Konsolen, Gesimse, Giebel, Zäune, Dekor, Wandvorlagen, Zwiebeltürme



Preis: 3D-Fassadenelemente 125,- EUR*
ist ein Produkt der DI Kraus & CO GesmbH, Wiener Neustadt

3D-Zäune

Die Sammlung von Gartenzaunelementen

19 Zaun- und 2 Balustradentypen, über 500 Einzelobjekte, über 500 Zaunobjekten inklusive Torschlössern und Torangeln



Preis: 3D-Zäune 75,- EUR*

3D-Zäune ist ein Produkt der DI Kraus & CO GesmbH, Wiener Neustadt

Schenker 3D-Objekte

3D-Innenarchitektur
Objekt-Sammlung mit 700 Objekten: Wohnraumausstattung mit exkl. Sitz- und Polstermöbeln, Garderobeneinrichtung, Kinder- u. Jugendzimmer, Küchenmöbel, Esszimmereinrichtung, Beleuchtungsserien, dekorative Designerkamine, TV / Hifi-Geräte, zahlreiche Wohnaccessoires, Fitnessgeräte, Badezimmermöbel, Wandspiegel, Wärmekörper, Zimmer-, Blüh- und Grünpflanzen, Gartenmöbel, Kinderspielplatzgeräte, Büromöbel u. unzählige Bürogeräte u.v.m.



Preis: Schenker 3D-Objekte 75,- EUR*
Schenker 3D-Objekte ist ein Produkt von A.Schenker cad-design und 3D-modeling

*Alle Preise zzgl. MwSt. und Versandkosten. Änderungen und Irrtümer vorbehalten!

3D GaLa 2000

Die Kollektion mit über 700 neuen Objekten für die Außengestaltung Ihrer Projekte

- Menschen in verschiedene Posen und Szenen
- Autos, Motorräder und Fahrräder
- Wintergartenelemente für die individuelle Gestaltung
- ausgefallene Spielgeräte, Telefonzellen, Haltestellen uvm...



Preis: 3D GaLa 2000 100,- EUR*

Werz 3D Outdoor Objects

Die Objekt-Sammlung für die Außengestaltung

Detailgetreue Modellierungen und fotorealistische Abbildungen von Menschen und Pflanzen; abstrakte Darstellungen von Menschen und Pflanzen. Die CD enthält ca. 300 Objekte aus den Bereichen Menschen, Pflanzen, Rund um's Haus.



Preis: Werz 3D Outdoor Objects 100,- EUR*
Werz 3D Outdoor Objects ist ein Produkt von Werz 3D, Dormagen

Werz 2D images

Menschen und Pflanzen, Maskentexturobjekte aus verschiedenen Bereichen, auch als Ergänzung zu Werz 3D Outdoor Objects

Die CD enthält 211 photorealistische Objekte und Texturen

Menschen, Tiere stehend und sitzend:

- ▶ Frauen 33 Objekte
- ▶ Gruppen 22 Objekte
- ▶ Kinder 19 Objekte
- ▶ Männer 56 Objekte
- ▶ Tiere 10 Objekte



Pflanzen (Bäume, Sträucher, Blumen, Hecken):

- ▶ Bäume 26 Objekte
- ▶ Sträucher 32 Objekte

Autos: 8 Objekte

Preis: Werz 2D images 100,- EUR*
Werz 2D images ist ein Produkt von Werz 3D, Dormagen

DesignMöbel

Sitzmöbel, Tische, Schrank-elemente, Leuchten usw.

Die ultimative Sammlung aktueller DesignMöbel für ArCon mit 261 Objekten von ROLF BENZ, COR, LEOLUX, FLÖTOTTO, LAAUSER, THE SILLY SIDE, CREDO, SCHMITZ-LEUCHTEN



Preis: DesignMöbel 149,- EUR*
DesignMöbel ist ein Produkt von WERZ 3D / artline

exterior

550 Objekte für die Gestaltung des Außenbereiches und dazu entsprechende Texturen:

Zäune, Gartenmöbel, Pflanzen, Carports, Einzelteile für Zäune, Beschläge



Preis: exterior 134,- EUR*
ein Produkt von DI Eva Platen, Wredenhausen

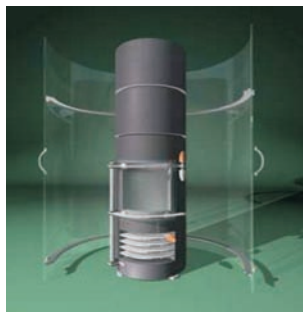
Objekte für ArCon - Visuelle Architektur

Lichtträume

Die CD enthält eine Sammlung mit 391 Objekten:

- ▶ Leuchten und Feuerstellen von Denk-Keramik
- ▶ Kamine und Feuerstellen von Attika-Feuerkultur
- ▶ Flammen, Holz, Kaminfeuer

Preis: Lichtträume 135,- EUR*
Lichtträume ist ein Produkt von Dipl.-Ing. (FH) Eva Platen, Wredenhausen



Interior 3D

Designer-Möbelkollektion mit 250 qualitativ hochwertigen 3D-Objekten der führenden Möbelhersteller arteluce, Artemide, ClassiCon, Knoll, vitra etc. Reichhaltige Auswahl an Stühlen, Leuchten, Tischen und Accessoires, um eine maximale Realitätsnähe in der Visualisierung zu erreichen

Preis: interior 3D 125,- EUR*
interior 3D-Objekte ist ein Produkt der pürthner engineering, Mainz



3D-Swimming-Pools

Die CD beinhaltet 50 Swimming-Pool-Objekte mit verschiedenen Einstiegsvarianten sowie Zubehör zum Ausstatten der Pools. Mit diesen neuen Objekten für ArCon peppen Sie Ihre Projekte wie Ferienhäuser, Ferienanlagen und Villen auf.

Preis: 3D-Swimming Pools 50,- EUR*
3D-Swimming Pools, ein Produkt von mediapromote software engineering



CreativeLadenbau

1.200 Objekte für den Ladenbau

- ▶ Ladenbau
- ▶ Ladeneinrichtung
- ▶ Events
- ▶ Veranstaltungsplanung

Preis: CreativeLadenbau 99,- EUR*
CreativeLadenbau ist ein Produkt der CreativeByte GmbH, Herford



CreativeMessebau

800 Objekte für die Messeplanung

- ▶ Systemwände
- ▶ verschiedene Trägersysteme
- ▶ Lichtspots
- ▶ Beschallungsausrüstung
- ▶ Werbeträger (z.B. Banner)

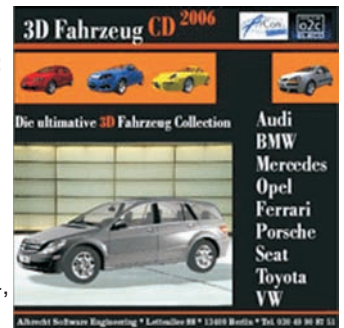
Preis: CreativeMessebau 99,- EUR*
CreativeMessebau ist ein Produkt der CreativeByte GmbH, Herford



3D Fahrzeug CD 2006

Die 3D Fahrzeug CD 2006 beinhaltet 25 aktuelle Fahrzeuge verschiedener Hersteller:

- Audi A3 Baujahr 2005
- BMW 1er Baujahr 2005
- BMW 3er Touring
- BMW 5er Limousine
- BMW 5er Touring
- Mercedes: B Klasse Bj. 2005, C Klasse Bj. 2004, G Klasse Bj.04, M Klasse Bj. 2005, R Klasse Bj. 2006, S Klasse Bj. 2006
- Opel Astra Baujahr 2005
- Opel Astras Karavan 2005
- Opel Tigra 2005
- Porsche 997
- Seat Altea 2005
- Seat Toledo 2005
- Toyota LC 100 Baujahr 2005
- VW Golf 5



Preis: 3D-Fahrzeug CD 2006 125,- EUR*
ist ein Produkt von Albrecht Software Engineering, Berlin

3D GaLa 98

Die Kollektion für Garten- und Landschaftsgestaltung mit 500 hochwertigen 3D-Objekten

Mit Nachbildungen realer Objekte geben Sie der Außengestaltung Ihrer Projekte eine ganz individuelle Note. Nutzen Sie die reichhaltige Auswahl an Gartenmöbeln, Außenbeleuchtungen, Holzfliesen, Briefkästen, Balkongeländern, Grills, Sichtschutz-, Pergola- u. Zaunelementen



Preis: 3D GaLa 98 75,- EUR*

3D Bad

Objekte für die Gestaltung & Einrichtung des Traumbades. 2.500 herstellereinspezifische Sanitärobjekte namhafter Unternehmen. CD enthält ebenfalls „Menschen“ die Sie in Ihre individuelle Badgestaltung integrieren können.



Preis: 3D Bad 120,- EUR*

3D-Bad ist ein Produkt der Wolf Heizungs- und Sanitärtechnik GmbH

ArCon Arts 500+

Über 500 hochwertige ArCon-Objekte Mit ArCon ARTS 500+ stehen Ihnen über 500 Objekte aus den Bereichen Arbeit, Einrichtung, Garten und Verkehr zur besseren Planung und Veranschaulichung Ihres Bauvorhabens zur Verfügung.



Eine Welt der phantastischen visuellen Möglichkeiten. Die neuen Objekte geben Ihnen die Möglichkeit, individuell und realitätsnah bis ins kleinste Detail zu planen.

Preis: ArCon Arts 500+ 25,- EUR*

*Alle Preise zzgl. MwSt. und Versandkosten. Änderungen und Irrtümer vorbehalten!

Texturen für ArCon - Visuelle Architektur

asphalt - nein (CD 1 und CD 2)

Texturen für Pflasterungen

Die beiden CDs beinhalten zusammen ca. 2.400 Texturen für die Darstellung von Pflasterungen in ArCon. Die CD 1 beinhaltet verschiedene Pflaster-Muster in 6 unterschiedlichen Farbzusammenstellungen. Auf der CD 2 befinden sich verschiedene Pflaster-Muster in 3 unterschiedlichen Farbzusammenstellungen, Rasen-Texturen sowie verschiedene Kreisobjekte (Kreise/Ringe als Voll- bzw. Teilkreis).



Preise: asphalt - nein CD 1

95,- EUR*

Texturen im bmp-Format

asphalt - nein CD 2

95,- EUR*

Texturen im bmp-Format und Objekte (Kreise und Teile) im aco-Format

asphalt - nein CD 1 + CD 2 im Pack

180,- EUR*

Texturen für Plasterungen (asphalt - nein 1 + 2) ist ein Produkt von Dipl.-Ing. (FH) Eva Platen, Wredenhagen

image-terrain

Passende Texturen zu den Hintergrundbildern "image-background" für das Terrain:

- ▶ Gelände für Garten (Blumen, Beete)
- ▶ Gelände, wie Kiesflächen, Sandflächen, auch bewachsen
- ▶ Mauern aus Naturstein
- ▶ Palisaden
- ▶ Wasserflächen (bewegtes Wasser)
- ▶ Wiesenflächen
- ▶ Teiche (Wasserflächen, Pflanzen)
- ▶ Maskentexturen für plastische Darstellung von Flächen



Preis: image-terrain

90,- EUR*

image-terrain ist ein Produkt von Dipl.-Ing. (FH) Eva Platen, Wredenhagen

Texturen für alte Bausubstanz

Die CD beinhaltet 2000 Texturen, die für die Visualisierung von alter Bausubstanz effektvolle Darstellungsmöglichkeiten garantieren



Preis: Texturen für alte Bausubstanz

100,- EUR*

Texturen für alte Bausubstanz ist ein Produkt von Dipl.-Ing. (FH) Eva Platen, Wredenhagen

cadVISU 1T

realistische, kachelfreie Texturen

Die CD ist ein Kabinettstück liebevoll hergestellter Visualisierungsoberflächen geworden.

Texturbeispiele aussen: Scheibputz, Kellenwurf, Fichte natur, Trapezblech, Klinker, Naturstein, etc..

Texturbeispiele innen: Buche, Eiche, Kirsche, Tapeten, Kork, Teppich, Holzdielen, etc...

Zusätzlich ca. 300 Farbtexturen in allen Schattierungen



Preis: cadVISU 1T

90,- EUR*

cadVISU 1T ist ein Produkt der V. Leisterer GmbH

Eleco Materials

Eleco Materials beinhaltet 2 CDs mit hochwertigen Texturen für den Innen- und Außenbereich von Gebäuden in überragender Qualität.

Für optimale Visualisierungsergebnisse Ihrer ArCon-Planungen stehen Ihnen insgesamt 668 Texturen aus den Bereichen Verblendmauerwerk (jeweils mit passender Grenadierschicht*), Dach, Schiefer, Schalung, Metall, Pflaster, Steine, Rasen, Beton, Holz, Parkett, Fliesen und Diverses zur Verfügung.



- hochwertige Qualität
- heimische Materialien
- keine Wiederholungsmuster
- für Nahaufnahmen geeignet

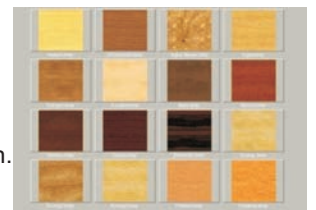
Preis: Eleco Materials

99,- EUR*

Eleco Materials ein Produkt von CADSCHWANNER 3D Graphics

NERO Seamless Textures

Über 222 Holztexturen, alle RAL – Farben, 64 Marmorarten, 364 Fliesen, 3 Parkettarten in vielen Hölzern, Materialien, Stoffe, Tapeten Insgesamt 2486 Texturen.



Rubriken:

Holzarten A-Z, Afrik. Hölzer, Amerik. Hölzer, Asiatische Hölzer, Diverse Hölzer, Rinde, Bretter, Parkett, Fischgrätparkett, Mauerwerk, Natursteinmauerwerk, Steine, Div. Materialien, Stoffe, Leder, Erde, Gras, Wasser, Marmor, Metall, Dekorfliesen, Unifliesen, Hintergrundbilder, RAL-Farben

Preis:

Nero Seamless Textures

222,- EUR*

Nero Seamless Textures ist ein Produkt der Nero Shape GmbH, Waltershausen

*Alle Preise zzgl. MwSt. und Versandkosten. Änderungen und Irrtümer vorbehalten!

Module für ArCon - Visuelle Architektur

Regal- und Schrankdesigner

Erweitern Sie den ArCon-Objektkatalog mit selbstkonfigurierten Möbeln, von Regalwänden über Kommoden, Kleiderschränken und Vitrinen bis hin zu Hifi-Racks. Das alles und noch viel mehr können Sie sich jetzt in einem leicht zu bedienenden Konfigurator mit beliebigen Abmessungen selbst erstellen.

Preis:
Schrank- & Regal designer 85,- EUR*
Schrank- & Regal designer ist ein Produkt von mediapromote software engineering, Hameln



ArCon - Zusatzmodul Wintergarten-Designer 5.0

Wintergarten-Designer 5.0

ArCon - Zusatzmodul zur komfortablen Erstellung von Wintergärten!

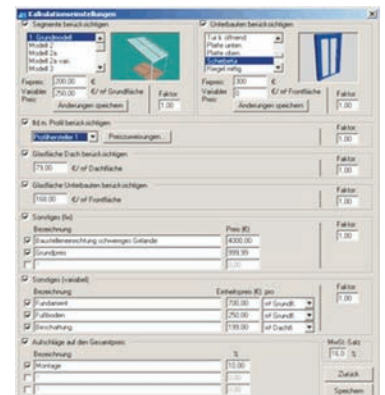
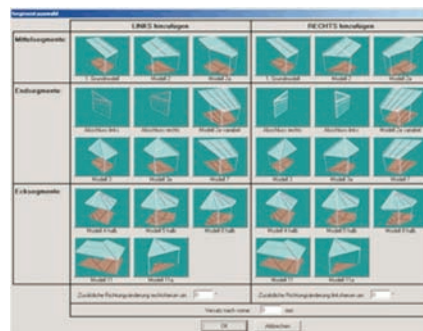
Die einfache, intuitive Bedienung garantiert schnelle Ergebnisse in kürzester Zeit - trotz vielfältiger Möglichkeiten. Sie erstellen in kürzester Zeit einen Wintergarten direkt im 3D-Modus durch Zusammensetzen von vorgefertigten Segmenten. Sie laden ein Foto eines bestehenden Hauses in den Hintergrund und schieben den Wintergarten an die Stelle, an der er später stehen soll. Die Konfiguration erfolgt in Echtzeit in 3D, es sind keine CAD-Kenntnisse erforderlich. Sie führen auf Knopfdruck Licht-/Schatten-Berechnungen durch. Diese Vorführung kann in Echtzeit am Bildschirm erfolgen oder als hochqualitatives Bild abgespeichert werden. Dieses kann ausgedruckt oder als Bitmap direkt in Angebote (z.B. in Microsoft Word) eingefügt werden.

Auf Knopfdruck wird ein Gesamtpreis mit Ihren vorher eingestellten Preisvorgaben kalkuliert. Dank intuitiver Bedienung erhalten Sie schon nach kurzer Einarbeitungszeit beeindruckende Ergebnisse

Neuheiten im Wintergarten-Designer 5.0

- ▶ **Konstruktionspunkte-Philosophie**
- ▶ **Neues im Bereich Unterbauten**
- ▶ **Zusätzliche Segmente / Erweiterung bestehender Segmente**
- ▶ **Neue Bauteile**
- ▶ **Freie Bauteile**
- ▶ **Erweiterter Objektkatalog**
- ▶ **Verbessertes Handling**
- ▶ **Neue Ansichtsoptionen**
- ▶ **Kalkulationserweiterungen**

Preis:
Wintergarten-Designer 5.0 599,- EUR*
Der Wintergarten-Designer ist ein Produkt der mediapromote software engineering, Hameln



*Alle Preise zzgl. MwSt. und Versandkosten. Änderungen und Irrtümer vorbehalten!

VisKon V3

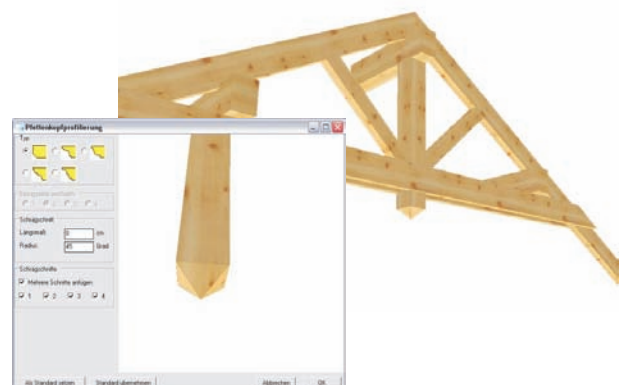
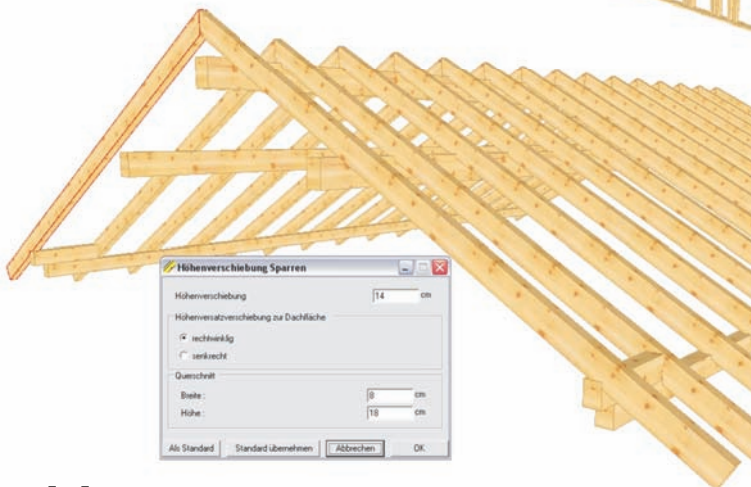
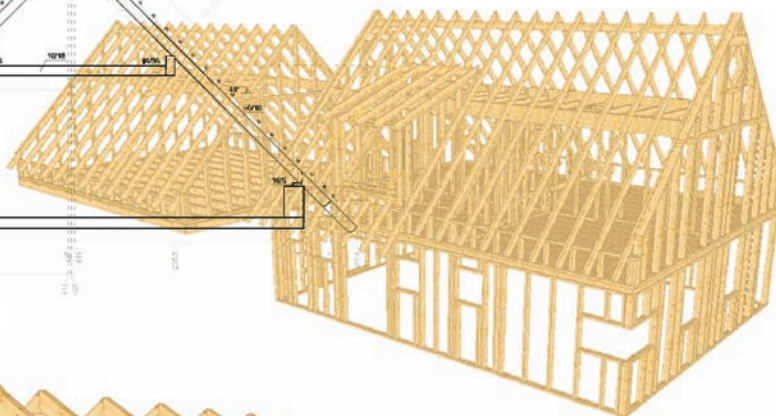
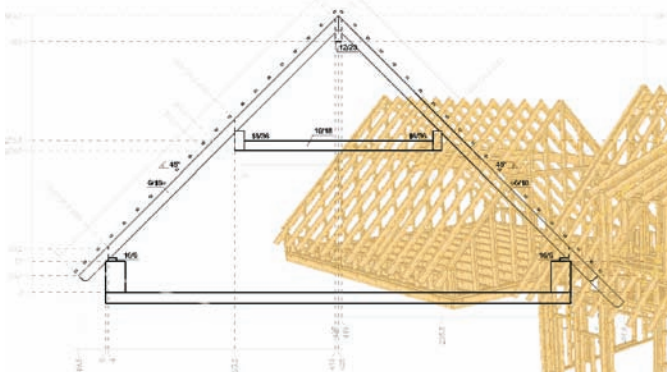
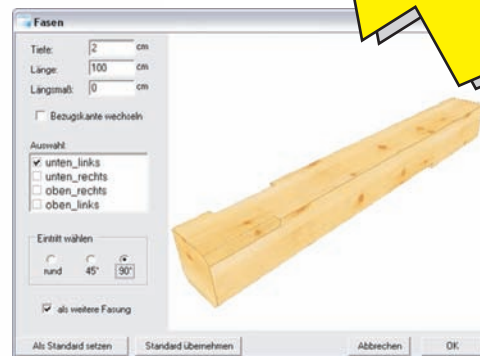
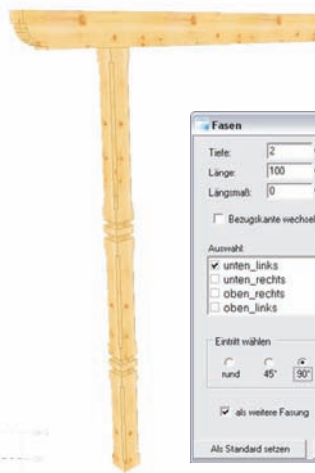
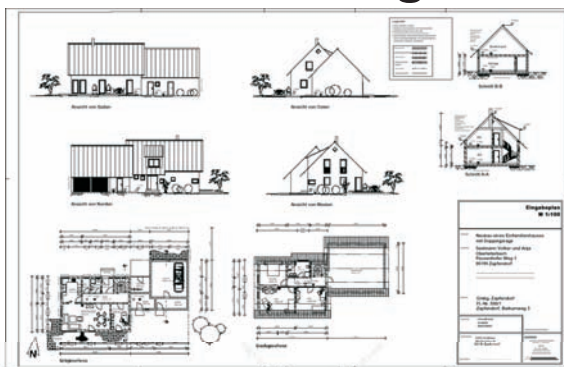
Visuelle Konstruktion der nächsten Generation

Jahresendaktion!!!

Nur 50,- € monatl. zur jährlichen Nutzung!!!

Ihre 3D-CAD/CAM-Komplettlösung für das Bauwesen inklusive Programmiererweiterungen!

Von der Planung...



...bis zum fertigen Projekt!



ARRIBA® planen

Erfassen und Verwalten von Mängeln

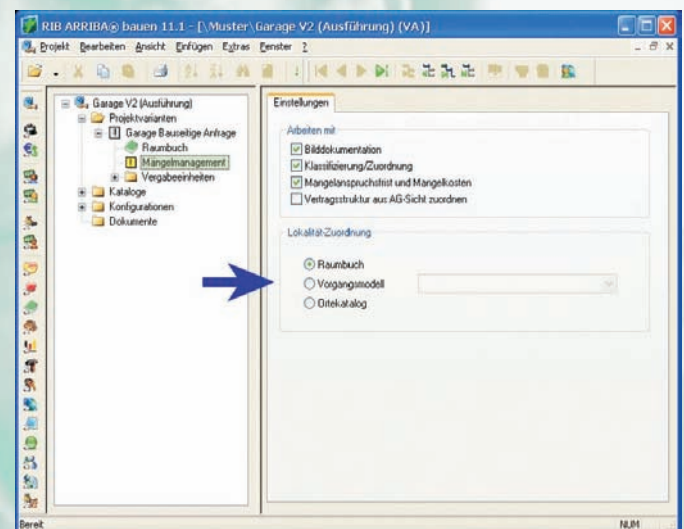
Mängel mit dem PDA erfassen, bearbeiten und auf den PC übertragen
Zuordnung der Mängel zu Vorgängen*, Räumen* oder Orten
Verknüpfung der Mängel mit Verträgen (AG, NU, Eigenleistung)
Chronologie und Bilddokumentation der Mängel

Mängelmanagement

Baumängel treten während und nach der Bauzeit bei vielen Bauvorhaben auf - manche auch erst nach dem Ende der Gewährleistung. Während der Gewährleistung fällt sowohl beim Auftraggeber wie auch beim Auftragnehmer ein hoher Arbeitsaufwand an, die Mängel zu bearbeiten. Dazu kommen noch die räumlichen und organisatorischen Probleme, da unter Umständen weder der Auftraggeber noch der Auftragnehmer am Ort des Bauprojektes ansässig ist und die Mitarbeiter bereits mit neuen Aufgaben betraut wurden. Um diese Mängel aufzunehmen und die Vorgänge zu jedem Mangel verwalten und zeitnah bearbeiten zu können, gibt es das Modul "Mängelmanagement". Das "Mängelmanagement" verwaltet die Mängel projektbezogen. Mit einem Blick verfolgen Sie die Vorgänge und Fristen der einzelnen Mängel. Die Mängel können Sie mit beliebig vielen Bildern dokumentieren. Auch Notizen, sonstige Dokumente und Informationen können Sie chronologisch zu jedem Mangel erfassen.

Zuordnung der Mängel zu Räumen*, Vorgängen* oder Orten

Die Lokalität der Mängel wählen Sie aus einem Raumbuch*, einem Vorgangsmodell* oder einem Ortekatalog aus.

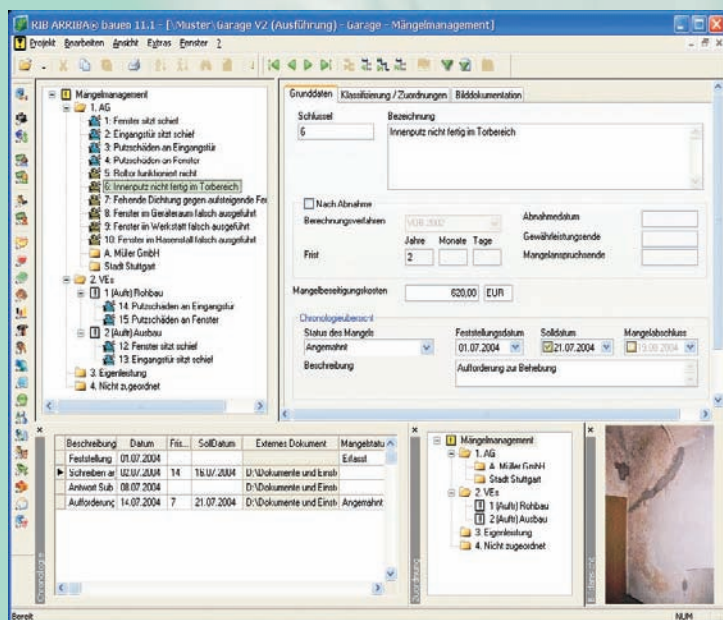


Diese Zuordnung können Sie bei Bedarf ändern.

Automatisch mit dem "Mängelmanagement" wird auch das Dokument Bilddokumentation in der Projektstruktur angelegt. In der Bilddokumentation können Sie Ihre Bilder ganz bequem ansehen und ihnen gegebenenfalls weitere Informationen zuweisen.

Verknüpfung der Mängel mit Verträgen (AG, NU, Eigenleistung)

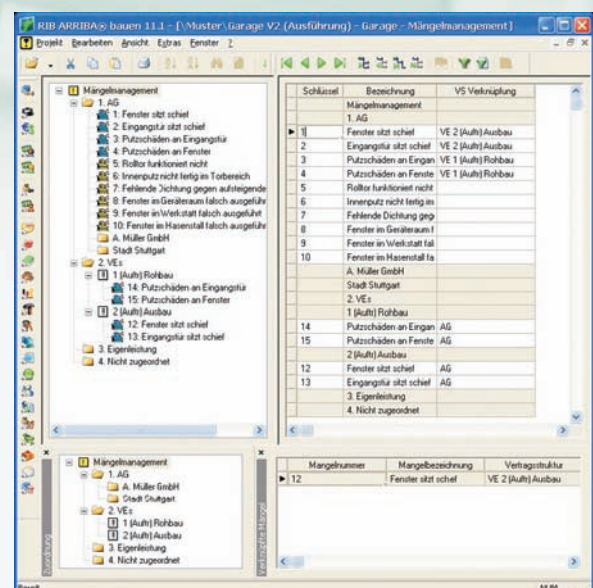
Sie können jeden Mangel klassifizieren und Zuordnungen zur Lokalität, der Vertragsstruktur und dem Bearbeiter erstellen.



Das "Mängelmanagement" bietet Ihnen folgende Leistungsmerkmale:

- Chronologische Erfassung der Mängel und Vorgänge
- Zuordnung einer Vielzahl von Merkmalen (z.B. Ort, Gewerk, Typ, Wichtung, Bearbeiter u.v.a.m.)
- Darstellung nach unterschiedlichsten Sortierkriterien
- Angabe der geschätzten Mangelbeseitigungskosten
- Personelle Zuständigkeiten
- Bilddokumentation
- Erstellung von Drucklisten usw.

* Zusatzmodul erforderlich

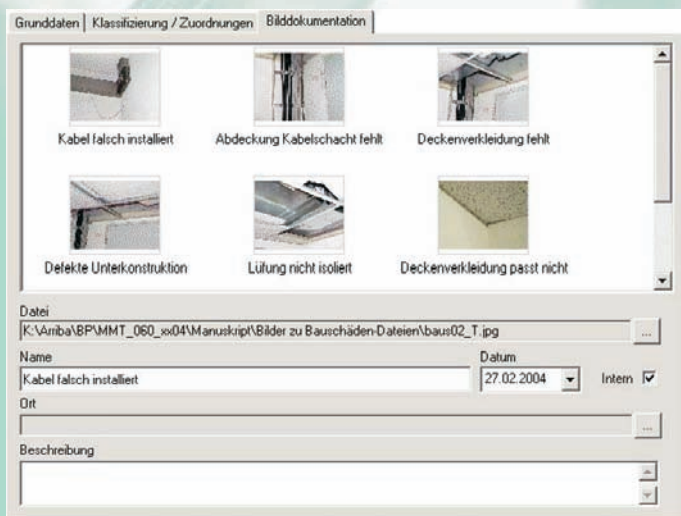


Chronologie und Bilddokumentation der Mängel

Sie erstellen eine übersichtliche Chronik zu jedem Mangel. Mit diesen Daten können Sie unterschiedliche Ausdrücke erstellen.

Erschreibung	Datum	Fris.	SollDatum	Externes Dokument	Mangelstatus
Feststellung Mangel an Sub	08.03.2004	7	15.03.2004	D:\Dokumente und Einst	Erfasste Mä
Antwort Sub	12.03.2004			D:\Dokumente und Einst	
Aufforderung zur Mängelbehebung	15.03.2004	14	29.03.2004	D:\Dokumente und Einst	Angemahnt
Abnahme	24.03.2004			D:\Dokumente und Einst	Erledigt

Weiterhin können Sie eine Bilddokumentation zu jedem Mangel anlegen.



Die Anzahl der Bilder ist nicht beschränkt. Ihnen stehen die Formate JPG, BMP und GIF zur Verfügung. Jedes Bild wird in einer kleinen Vorschau grafisch angezeigt. Sie können jede dieser Grafiken mit einem Namen, einem beliebigen Datum und einer Beschreibung versehen. In einem weiteren optionalen Feld können Sie die aktuelle Grafik in einer beliebigen Größe anschauen.

Verwaltung der Anspruchsfristen

Sie können zu jedem Mangel oder auch zu jedem Vorgang eine Frist festlegen. Dazu geben Sie noch die Berechnungsgrundlage (z.B. VOB 2002) an. Der Endtermin für die Frist wird automatisch berechnet und in einem separaten Feld angezeigt.

<input checked="" type="checkbox"/> Nach Abnahme			
Berechnungsverfahren	VOB 2002	Abnahmedatum	20.10.2004
	Jahre Monate Tage	Gewährleistungsende	19.10.2006
Frist	2	Mangelspruchsende	20.10.2006

Effektive Eingabe der Daten in eine Tabelle

Wie in den meisten ARRIBA®-Modulen üblich, können Sie auch im "Mängelmanagement" zwischen der Einzel- und Tabellenansicht wechseln. Wenn Sie die Tabellenansicht wählen, können Sie sehr effektiv die benötigten Daten eingeben. Geben Sie viel Text in eine Tabellenzelle ein, können Sie selbstverständlich einen Zeilenumbruch einfügen. Die Zellenhöhe wird dem Zelleninhalt angepasst.

Schlü.	Bezeichnung	Bemerkung	Bearbeiter	ErstWE	Mangelb.	Ma.	Ma.	Ma.	Mangelsans.
1	Installationen	Elektro- und Lüftung - fehlerhafte Ausführung	Hr. Faller	EUR	5.000,00			30	31.10.2003
2	Fundament	Abdichtung gegen drückendes Wasser	Hr. Manzer	EUR	2.360,00	1		15	19.04.2004
3	Wandabdichtungen	Wandabdichtung fehlerhaft ausgeführt	Hr. Danz	EUR	2.000,00	1			04.03.2005

Mängel mit dem PDA erfassen, bearbeiten und auf den PC übertragen

Wie oft haben Sie schon nach einem anstrengenden Arbeitstag die niedergeschriebenen Informationen in mühsamer Kleinarbeit in Ihren PC eingegeben? Wäre es nicht besser, die Informationen direkt vor Ort mit Bild und Stichwort zu erfassen und direkt in den PC zu übertragen?

Mit dem kostenpflichtigen Modul "MM-Mobile" erfassen Sie Mängel auf der Baustelle mit einem PDA und gleichen die Daten im Büro mit dem Modul "Mängelmanagement" am PC ab.

Mit dem Modul "MM-Mobile" vereinfachen Sie Ihre Datenerfassung und vermeiden unnötige Mehrarbeit. Dokumentation in Sprache, Bild und Video bietet Ihnen höchstmögliche Sicherheit, dass keine Informationen verloren gehen. Digitale Mängelerfassung auf der Baustelle oder Schadensaufnahme im Bestand: Die mobil erarbeiteten Informationen können Sie direkt in das "Mängelmanagement" am PC übernehmen. Und für eine Mängel-Abnahme stehen die vervollständigten Informationen direkt wieder mobil zur Verfügung.



— \$ 01A. [Z] Beton Wand H3,2m C16/20 15-20cm dick |

ARRIBA® planen - Mängelmanagement

Erfassen und Verwalten von Mängeln

nur € 600,-**

ARRIBA® planen - MM-Mobile

Mobile Mängelerhebung auf PDA*

nur € 149,-**

*Preis je mobiles Endgerät

**Alle Preise gelten für Einzelplatzversionen excl. MwSt. zzgl. Versandkostenanteil. Es gelten die AGB der DI KRAUS & CO GmbH.



Absolute Formfreiheit - Bentley stellt neuartiges Modellierungs- und Design-Programm testweise zur Verfügung

Bentley Systems, Incorporated stellt ab sofort eine neuartige Modellierungs- und Design-Software für Architekten, Planer und Studenten als Download zur Verfügung. Das Programm namens ‚GenerativeComponents‘ ist zusammen mit der MicroStation XM Bestandteil eines Installationspaketes und kann 90 Tage kostenfrei getestet werden.

Generatives Design stellt einen neuen Konstruktionsansatz dar und bedeutet, dass Architekten und Ingenieure Konstruktionskomponenten und deren Beziehungen über ausgeklügelte und wirkungsvolle Algorithmen beschreiben können. Formen sind in jeder Komplexität möglich und die Änderung einer Komponente wirkt sich unmittelbar auf alle abhängigen Komponenten aus. Damit steht den Anwendern ein mächtiges und effizientes Werkzeug zur Verfügung, mit dem sie sehr schnell eine große Bandbreite hochkomplexer Formalternativen u. Varianten generieren und prüfen können.

Für die Beschleunigung des Lernprozesses und zum Austausch von Ideen und Erfahrungen kann in diesem Testzeitraum zusätzlich eine neue Community Internetseite genutzt werden, auf der Diskussionsforen, Blogs, Wikis und andere Ressourcen zu finden sind.

Zudem wird die jährliche SmartGeometry Konferenz (www.smartgeometry2008.com), die im Frühjahr 2008 in München stattfinden wird, ganz im Zeichen von GC stehen. Hier werden an verschiedenen Terminen im Februar und März interessante Workshops und Fachvorträge angeboten. Die Teilnahme ist begrenzt.

Zu den bekanntesten Nutzern von GenerativeComponents zählen hochkarätige Namen, wie Foster + Partners, Kohn Pederson Fox (the Pinnacle, London), YOUMEHESHE (Cutty Sark Pavillon, London), Grimshaw Architects (Stahlmuseum „Museo del Acero“, Mexiko), NBBJ und E/Ye Design (Dostyk Towers), Bothe Richter Teherani (Setun Hills Business Park, Moskau) und Arup.

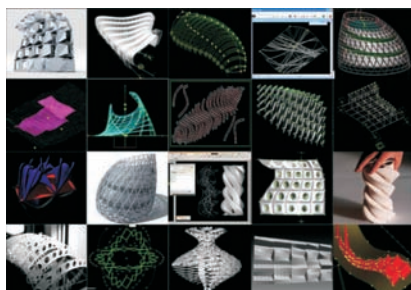
Ebenso ist das Programm bereits bei führenden Lehranstalten für Architektur- und Ingenieurbau und bei Universitäten auf der ganzen Welt im Einsatz, darunter die Cornell University, University of Pennsylvania, MIT in North America, die Bartlett School of Architecture at University College London, die University of Bath, die Architectural Association in Großbritannien, TU Delft, KTH Stockholm und die RMIT University in Australien.

Video-Trailer zu GC:

<http://www.bentley.com/en-US/promo/flash/GenerativeComponents.htm>

Weitere Informationen:

www.bentley.com/gc



Bentley übernimmt den Vertriebskanal von ProSteel 3D

Bentley Systems, Incorporated hat im Oktober 2007 die Deutsche KIWI Software Vertriebs GmbH und ‚Michalowsky CAD im Stahlbau‘ übernommen. Vorausgegangen waren im Januar 2007 die Eingliederung der KIWI Software GmbH - dem Hersteller der international erfolgreichen Stahlbauapplikation ProSteel 3D und 2006 die Übernahme der STAAD- u. RAM-Produkte in Bentley Systems Incorporated.

Damit bietet Bentley seinen Kunden eine durchgängige Betreuung, von der Entwicklung, über den Verkauf bis hin zu Support und Dienstleistung der Stahlbauapplikation ProSteel 3D und deckt zusammen mit den Staad- und RAM-Produkten den kompletten Arbeitsfluss der techn. Büros von der Planung und Konstruktion, über die Detaillierung bis hin zur Fertigung ab.

Die bisherigen Niederlassungen in Dreieich und Karlsruhe sowie das Händlernetz bleiben nach wie vor erhalten. Alle Mitarbeiter stehen wie gewohnt unter den bekannten Kontaktadressen zur Verfügung.

„Das gesamte Spezialistenteam von Kiwi Software Vertrieb GmbH und ‚Michalowsky CAD im Stahlbau‘ freut sich auf diese neue Konstellation. Diese neue Situation eröffnet uns viele Möglichkeiten, unsere Kunden in Zukunft noch umfangreicher und professioneller durch die Zusammenlegung der Ressourcen zu betreuen“, so Thomas Nikolakis, ehemaliger Geschäftsführer der KIWI Software Vertrieb GmbH und neuer Product-Sales-Director.

Über Bentley

Bentley Systems, Incorporated stellt Software für den Lebenszyklus der Infrastruktur weltweit zur Verfügung. Die Lösungen und Technologien des umfangreichen Portfolios werden in den Bereichen Architektur, Engineering und Konstruktion (AEC) sowie des Betriebs von Gebäuden und Anlagen in den vertikalen Märkten Hoch- und Tiefbau, Anlagenbau und Prozessindustrie und Geoengineering eingesetzt. Mit einem Umsatz über 300 Millionen US-Dollar im Jahr 2004 ist Bentley laut "Engineering News Record" führender Anbieter von AEC Software der von der Zeitschrift identifizierten Top-500-Ingenieurbüros und größeren Anlagenbetreiber.

Bestellformular

<input type="checkbox"/>	ArCon Eleco +2007 Professional Vollversion	Euro 1.475,-
<input type="checkbox"/>	ArCon Render Studio (zzgl. USB HL Euro 50,-)	Euro 1.475,-
<input type="checkbox"/>	VisKon V3 jährliche Nutzung Aktion bis 31.12.2007	Euro 50,- / Monat
<input type="checkbox"/>	ARRIBA® planen - Mängelmanagement	Euro 600,-
<input type="checkbox"/>	ARRIBA® planen - MM-Mobile	Euro 149,-
<input type="checkbox"/>	S018 mb-Tabellenkalkulation Aktion bis 31.01.2008*	Euro 390,- statt 590,-
<input type="checkbox"/>	M521 Einseitige Stabgelenke Aktion bis 15.01.2008*	Euro 99,- statt 190,-
<input type="checkbox"/>	M522 Einseitige Flächengelenke Aktion bis 15.01.2008*	Euro 99,- statt 190,-
<input type="checkbox"/>	M523 Definition von Arbeitslinien für nichtlineare Verbindungen (Stabgelenke)*	Euro 390,-
<input type="checkbox"/>	M524 Definition von Arbeitslinien für nichtlineare Verbindungen (Flächengelenke)*	Euro 390,-
<input type="checkbox"/>	M751 Einseitige Gelenke Aktion bis 15.01.2008*	Euro 99,- statt 190,-
<input type="checkbox"/>	M752 Definition von Arbeitslinien für nichtlineare Verbindungen (Flächengelenke)*	Euro 390,-
<input type="checkbox"/>	Paket Stabgelenke M521 + M523 Aktion bis 15.01.2008*	Euro 399,-
<input type="checkbox"/>	Paket Flächengelenke M522 + M524 Aktion bis 15.01.2008*	Euro 399,-
<input type="checkbox"/>	EuroSta Paket Gelenke M751 + M752 Aktion bis 15.01.2008*	Euro 399,-

ArCon Zusatzmodule: **AKTION bis - 20% Rabatt!!**

<input type="checkbox"/>	3D-Fassadenelemente	Euro 125,-	<input type="checkbox"/>	3D GaLa 98	Euro 75,-
<input type="checkbox"/>	3D-Zäune	Euro 75,-	<input type="checkbox"/>	3D Bad	Euro 120,-
<input type="checkbox"/>	Schenker 3D-Objekte	Euro 75,-	<input type="checkbox"/>	ArCon Arts 500+	Euro 25,-
<input type="checkbox"/>	3D GaLa 2000	Euro 100,-	<input type="checkbox"/>	Asphalt - nein CD 1	Euro 95,-
<input type="checkbox"/>	Werk 3D Outdoor Objects	Euro 100,-	<input type="checkbox"/>	Asphalt - nein CD 2	Euro 95,-
<input type="checkbox"/>	Werk 2D images	Euro 100,-	<input type="checkbox"/>	Asphalt - nein CD 1 + CD 2	Euro 180,-
<input type="checkbox"/>	DesignMöbel	Euro 149,-	<input type="checkbox"/>	Image-terrain	Euro 90,-
<input type="checkbox"/>	Exterior	Euro 134,-	<input type="checkbox"/>	Texturen für alte Bausubstanz	Euro 100,-
<input type="checkbox"/>	Lichtträume	Euro 135,-	<input type="checkbox"/>	cadVISU 1T	Euro 90,-
<input type="checkbox"/>	Interior 3D	Euro 125,-	<input type="checkbox"/>	Eleco Materials	Euro 99,-
<input type="checkbox"/>	3D-Swimming-Pools	Euro 50,-	<input type="checkbox"/>	NERO Seamless Textures	Euro 222,-
<input type="checkbox"/>	CreativeLadenbau	Euro 99,-	<input type="checkbox"/>	Regal- und Schrankdesigner	Euro 85,-
<input type="checkbox"/>	CreativeMessebau	Euro 99,-	<input type="checkbox"/>	Wintergarten-Designer 5.0	Euro 599,-
<input type="checkbox"/>	3D Fahrzeug CD 2006	Euro 125,-			

Sie kaufen 3 ArCon Zusatzmodule und erhalten 5% Ermäßigung! Bei 4 Stk. 10% und ab 5 Stk. sogar 20%!!

*zzgl. Euro 95,- für USB-Hardlock der mbAEC Software falls nicht vorhanden.
Die Preise sind je Erstlizenz zzgl. MwSt. und Euro 10,- Versandkosten (netto), gültig bis 31.01.2008.
Änderungen und Irrtümer vorbehalten. Es gelten die AGB der DI KRAUS & CO GesmbH.

(Preise für Folge- bzw.
Netzwerklicenzen
auf Anfrage)

Antwort an DI Kraus & CO GesmbH, W. A. Mozartgasse 29, 2700 Wr. Neustadt
Telefon: 02622 / 89497, E-Mail: office@dikraus.at; Internet: www.dikraus.at

FAX: 02622 / 89496

Bitte Zutreffendes ankreuzen!

Bestellung

Ich wünsche eine
persönliche Beratung
und bitte um Rückruf

Ich bitte um Zusendung
von Informationsmaterial
über

Firma

Name, Vorname

Straße

PLZ/Ort

Telefon/Fax

E-Mail

UNTERSCHRIFT:

DATUM:

ORT:



Schulungstermine & Themen

ArCon

am PC, 179,- Euro
13.12.07
25.02.08
26.03.08

Themen

- Erstellen von Grundrissen
- Treppenkonstruktion
- Dachkonstruktion
- Vermaßung
- Schnitterzeugung
- Gelände erstellen
- Einrichten des Gebäudes
- Durchwandern des Gebäudes
- Bilder abspeichern
- ArCon Modeller
- Platten- / Podestdesigner

ArCon RenderStudio

am PC, 179,- Euro
19.02.08
20.03.08

Themen

- Übernahme des Gebäudemodells aus ArCon
- Oberfläche
- Platzieren von Lichtquellen und Objekten
- Einrichten der Umgebung
- Bearbeiten und neu erstellen von Texturen
- Tageslichtberechnung
- Berechnung mit künstl. Lichtquellen
- Animationen (Kamerafahrt, Objektbewegungen)

ARRIBA®planen

am PC, 179,- Euro
07.02.08
11.03.08

Themen

- Erstellen von Ausschreibungen
- Kopieren von Standardleistungstexten
- Import / Export nach ÖNORM B2062/2063
- Druck nach eigenen Vorstellungen
- Preisspiegel, Angebotsvergleich
- Auswahlkriterien setzen
- Verhandlungsprotokoll erstellen
- Prüfrechnung und Freigabe

ViCADO.ing - Schalung

am PC, 179,- Euro
11.12.07
11.02.08

Themen

- Programmoberfläche
- Modellstruktur
- Grundrisseingabe
- Schnitte
- Beschriftung, Vermaßung
- Planzusammenstellung

ViCADO.ing - Bewehrung

am PC, 179,- Euro
12.12.07
12.02.08

Themen

- Flächenbewehrung
- Bauteilbewehrung
- automatische Bewehrung
- 3D Bewehrungsdarstellung
- Listenerzeugung
- Massenermittlung

ViCADO.plan & ViCADO.arc

am PC, 179,- Euro
10.12.07
13.02.08

Themen

- Programmoberfläche
- Modellstruktur
- Grundrisseingabe
- Schnitte
- Beschriftung, Vermaßung
- Planzusammenstellung
- Treppe
- Dach und Räume

MicroFe

am PC, 179,- Euro
14.12.07
14.02.08

Themen

- Projektverwaltung
- allgemeine Grundlagen
- Lastfälle
- Einwirkungen
- Ergebnisse
- Bemessung
- Eingabe ebener Tragwerke
- Eingabe räuml. Tragwerke

ECOTECH

am PC, 179,- Euro
13.12.07
06.02.08
05.03.08

Themen

- Bauteilerfassung
- DXF-Import
- Erfassen von Baukörpern
- Gebäuderechner

WETO-VisKon

am PC, 179,- Euro
26.02.08
25.03.08

Themen

- Dachstuhlerstellung
- Dachstuhlmanipulation
- Setzen verschied. Hölzer
- Listenausgabe
- Anschlüsse

Speedikon

am PC, 179,- Euro
10.12.07
28.02.08

Themen

- Projektverwaltung
- Oberfläche
- Grundrisseingabe
- Fenster, Treppen, Dächer
- Geländemodell
- Filtertechnik
- Schnitt+Perspektive+Ansichten
- Planzusammenstellung

Gesamtmindestteilnehmerzahl je Veranstaltung: 3 Personen

Schulungsdauer: jeweils 1 Tag (09.00h - 17.00h),

ACHTUNG: Bei Schulungen sind PC bzw. Notebook mitzubringen!

Nach Einlangen Ihrer Anmeldung erhalten Sie eine genaue Wegbeschreibung zu unserem Büro. Alle Preise exkl. MwSt. Alle Schulungen finden in unserem Büro in Wr. Neustadt statt, können jedoch auf Wunsch und nach Terminvereinbarung auch in den Bundesländern und direkt vor Ort in Ihrem Büro durchgeführt werden (zzgl. Nebenkosten!).



Präsentationstermine (kostenlos)



ArCon

03.12., 04.02., 03.03., Linz	10.00h - 12.00h
03.12., 04.02., 03.03., Salzburg	15.00h - 17.00h
04.12., 05.02., 04.03., Innsbruck	10.00h - 12.00h
04.12., 05.02., 04.03., Feldkirch	15.00h - 17.00h
17.12., 18.02., 17.03., Graz	10.00h - 12.00h
17.12., 18.02., 17.03., Klagenfurt	15.00h - 17.00h
18.12., 19.02., 18.03., Wien	10.00h - 12.00h
18.12., 19.02., 18.03., Wr. Neustadt	15.00h - 17.00h

ArCon Render Studio

12.03. Linz	09.00h - 11.00h
12.03. Salzburg	15.00h - 17.00h
13.03. Innsbruck	09.00h - 11.00h
13.03. Feldkirch	15.00h - 17.00h
18.03. Graz	09.00h - 11.00h
18.03. Klagenfurt	15.00h - 17.00h
19.03. Wien	09.00h - 11.00h
19.03. Wr. Neustadt	15.00h - 17.00h

ViCADO.arc

06.12., 06.02., 05.03., Linz	09.00h - 10.00h
06.12., 06.02., 05.03., Salzburg	15.00h - 16.00h
07.12., 07.02., 06.03., Innsbruck	09.00h - 10.00h
07.12., 07.02., 06.03., Feldkirch	15.00h - 16.00h
13.12., 20.02., 19.03., Graz	09.00h - 10.00h
13.12., 20.02., 19.03., Klagenfurt	15.00h - 16.00h
14.12., 21.02., 20.03., Wien	15.00h - 16.00h
14.12., 21.02., 20.03., Wr. Neustadt	09.00h - 10.00h

BauStatik/CAD/FEM

06.12., 06.02., 05.03., Linz	10.00h - 13.00h
06.12., 06.02., 05.03., Salzburg	16.00h - 19.00h
07.12., 07.02., 06.03., Innsbruck	10.00h - 13.00h
07.12., 07.02., 06.03., Feldkirch	16.00h - 19.00h
13.12., 20.02., 19.03., Graz	10.00h - 13.00h
13.12., 20.02., 19.03., Klagenfurt	16.00h - 19.00h
14.12., 21.02., 20.03., Wien	16.00h - 19.00h
14.12., 21.02., 20.03., Wr. Neustadt	10.00h - 13.00h

ARRIBA®planen

30.01., Linz	09.00h - 11.00h
30.01., Salzburg	15.00h - 17.00h
31.01., Innsbruck	09.00h - 11.00h
31.01., Feldkirch	15.00h - 17.00h
05.02., Graz	09.00h - 11.00h
05.02., Klagenfurt	15.00h - 17.00h
06.02., Wien	09.00h - 11.00h
06.02., Wr. Neustadt	15.00h - 17.00h

Speedikon®

04.12., 20.02., Linz	09.00h - 11.00h
04.12., 20.02., Salzburg	15.00h - 17.00h
05.12., 21.02., Innsbruck	09.00h - 11.00h
05.12., 21.02., Feldkirch	15.00h - 17.00h
11.12., 26.02., Graz	09.00h - 11.00h
11.12., 26.02., Klagenfurt	15.00h - 17.00h
12.12., 27.02., Wien	09.00h - 11.00h
12.12., 27.02., Wr. Neustadt	15.00h - 17.00h

Wir würden uns freuen, Sie schon bald im Rahmen einer dieser Veranstaltungen begrüßen zu dürfen und stehen Ihnen gerne unter der Tel.Nr.: +43 (0) 2622 89497 oder per eMail: office@dikraus.at zur Verfügung. Die genaue Adresse des Präsentationsortes wird Ihnen nach Einlangen Ihrer Anmeldung übermittelt. Gesamtmindestteilnehmerzahl: 3 Personen



Antwort an DI Kraus & CO GmbH, W. A. Mozartgasse 29, 2700 Wr. Neustadt
Telefon: 02622 / 89497, E-Mail: office@dikraus.at; Internet: www.dikraus.at

(Auf Anfrage weitere Präsentations- und Schulungstermine für unsere gesamte Produktpalette)

FAX: 02622 / 89496

Bitte Zutreffendes ankreuzen!

Anmeldung

Ich wünsche eine persönliche Beratung und bitte um Rückruf

Ich bitte um Zusendung von Informationsmaterial über

Firma

Name, Vorname

Straße

PLZ/Ort

Telefon/Fax

E-Mail

VERANSTALTUNG:

DATUM:

ORT:

UNTERSCHRIFT:



FAXANTWORT

Kostenloser Bezug
der DI KRAUS AKTUELL

FAX an:
+43 (0)2622 / 89496

Liebe Leserin, lieber Leser der DI KRAUS AKTUELL,
wir hoffen, dass Sie Gefallen an unserer Lektüre
gefunden haben. Wenn Sie die DI KRAUS
AKTUELL auch weiterhin kostenlos erhalten wollen
und uns dies bisher noch nicht mitgeteilt haben, faxen
Sie uns bitte diese Seite ausgefüllt zu:

- Ich möchte DI KRAUS AKTUELL weiter unter
obiger Anschrift kostenlos bekommen
- Ich möchte DI KRAUS AKTUELL weiter bekommen
- allerdings an nebenstehende Anschrift
- Ich bitte um ein zusätzliches kostenloses Exemplar
an nebenstehenden Empfänger
- Ich bitte, die obenstehende Anschrift aus dem
Verteiler der DI KRAUS AKTUELL zu streichen

Vielen Dank für Ihre Rückmeldung!

Österreichische Post AG - Info.Mail Entgelt bezahlt
DI Kraus & Co GesmbH, W.A. Mozartgasse 29, 2700 Wr. Neustadt

Vorname:.....

Nachname:.....

Firma:.....

Anschrift:.....

.....

.....

Telefon:.....

Fax:.....

E-Mail:.....



**Wir wünschen
Ihnen ein
besinnliches
Weihnachtsfest**

**und Alles Gute
für 2008!!**



DI Kraus & Co GesmbH
W. A. Mozartgasse 29, 2700 Wr. Neustadt
Telefon: 02622 / 89497, Fax: 02622 / 89496
E-Mail: office@dikraus.at
Internet: www.dikraus.at, www.arcon-cad.at