

DI KRAUS AKTUELL

Juni 2007

2. AUSGABE

Informationszeitschrift der DI Kraus & CO GesmbH

Themen:

Mengenermittlung mit ArCon
und COSOBA.AVA.relax

Tipps & Tricks ArCon:
Erzeugen ausgefallener Dächer

WETO VisKon V3

Tipps & Tricks in Ing +2007:
Einwirkungskombinationen
nach ÖNORM B4700

ARRIBA® planen:
Mengen im Aufmassmodul

Hausmesse 9. & 10. August 2007

uvm.

JETZT NEU:

ArCon Eleco +2007 Professional

Wir über uns:

Die Firma DI Kraus & CO GesmbH ist in Wr. Neustadt (ca. 40km südlich von Wien), beheimatet. Wir beschäftigen uns seit 1989 mit dem Vertrieb von Bau-Software und vertreten führende Softwarehersteller in den Bereichen Visualisierung, CAD, Statik, Holzbau & AVA-Programme.

Für unsere gesamte Produktpalette offerieren wir Schulungen, Betreuung & Dienstleistungen. Uns steht ein moderner Schulungsraum in Wiener Neustadt zur Verfügung. Gerne bieten wir Ihnen jedoch auch individuelle Schulungen direkt vor Ort in Ihrem Büro an.

Zur Zeit sind bei uns 9 Mitarbeiter tätig, welche sich seit Jahren intensiv mit unseren Produkten auseinandersetzen und daher das nötige Wissen und Engagement besitzen, sich kompetent und rasch um Ihre Wünsche und Anfragen zu kümmern.

Wir stehen Ihnen zu unseren Bürozeiten von

**Mo-Do 8h-17h
und Fr 8h-14h**

jederzeit gerne zur Verfügung.

Inhaltsverzeichnis:

Wir über uns, Impressum Firmenvorstellung DI Kraus & CO GesmbH	Seite 2
Editorial Brief an unsere Leser	Seite 3
Tipps & Tricks in Ing +2007 Einwirkungskombinationen nach ÖNORM B4700	Seiten 4-6
ArCon Eleco +2007 Professional Neuerungen in ArCon +2007	Seite 7
Tipps & Tricks in ArCon +2007 Erzeugen ausgefallener Dächer	Seiten 8-9
Tipps & Tricks in ArCon Render Studio Gerendertes Modell perspektivisch in ein Hintergrundbild einpassen	Seite 10
ECOTECH Gebäuderechner Software für Bauphysik und Energietechnik	Seite 11
COSOBA - AVA.relax Ausschreibung bis Bauteilkalkulation	Seiten 12-13
Bentley Systems Microstation	Seiten 14-15
ARRIBA® planen Mengen im Aufmassmodul von ARRIBA®	Seite 16
Tipps & Tricks in ARRIBA® planen Ausschreibung - Feldinhalte ändern	Seite 17
WETO - Software Die neue Version VisKon V3	Seiten 18-19
Schulungs- & Präsentationstermine Termine, Themen, Daten, Fakten	Seiten 20-21
Bestellformular Bestellmöglichkeit für alle angeführten Produkte	Seite 22
Hausmesse Einladung zur Hausmesse am 9. & 10. August in Wr. Neustadt	Seite 23

Impressum:

Herausgeber und für den Inhalt verantwortlich:

DI Kraus & CO GesmbH
W. A. Mozartgasse 29
2700 Wr. Neustadt
Tel: 02622 / 89497
Fax: 02622 / 89496
E-Mail: office@dikraus.at

Aktuelle Information über die DI Kraus & CO GesmbH sowie unsere Software-Produkte und Dienstleistungen finden Sie auch im Internet unter:

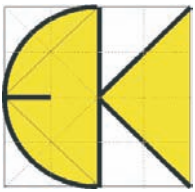
www.dikraus.at oder unter
www.arcon-cad.at

Erscheinungsturnus: 4 x jährlich

Auflage: 2000 Stück

Nachdruck oder Vervielfältigung (auch auszugsweise) nur nach Genehmigung des Herausgebers





Liebe Leserinnen, liebe Leser!

Nachdem wir im März mit der Veröffentlichung unserer Informationszeitschrift „DI KRAUS AKTUELL“ einen für uns neuen Weg eingeschlagen haben, dürfen wir Ihnen nun die nächste Ausgabe präsentieren.

Mit Stolz und großer Freude haben wir Ihre zahlreichen und ausschließlich positiven Reaktionen auf unser Erstlingswerk entgegengenommen. Diese dienen uns als Richtungsweiser und sind weiterer Ansporn für die Gestaltung zukünftiger Ausgaben.

Apropos Gestaltung:

Sie haben die Möglichkeit, maßgeblichen Anteil am Aussehen und Inhalt unserer Broschüre zu haben.

Schreiben, faxen oder mailen Sie uns - oder rufen Sie uns einfach an! Teilen Sie uns mit, worüber Sie gerne mehr lesen und erfahren möchten, welche Themen Sie besonders interessieren oder welche, Ihrer Meinung nach, bisher zu kurz gekommen sind.

Gerne veröffentlichen wir Ihre Projekte auch im Rahmen eines ausführlichen Anwenderberichtes.

Neben den bewährten Produktinformationen sowie interessanten Tipps & Tricks für Anwender, möchten wir Sie besonders auf die neue Version ArCon +2007 Professional hinweisen, deren Innovationen Sie ebenfalls in dieser Ausgabe finden.

Ein weiteres Highlight wird unsere Hausmesse darstellen, welche wir am 9. und 10. August in unseren Räumlichkeiten in Wr. Neustadt veranstalten (mehr dazu auf Seite 23).

In diesem Sinne dürfen wir Ihnen wieder viel Spaß und Freude beim Lesen der „DI KRAUS AKTUELL“ wünschen!

Mit freundlichen Grüßen

DI Eduard Kraus
Geschäftsführer

Ing. Guido Krenn
Vertriebsleiter

Unser Team in Wiener Neustadt steht Ihnen mit Rat und Tat bei allen Ihren Fragen, Wünschen und Anregungen zur Verfügung.

Ihre Ansprechpartner:



DI Eduard Kraus
02622 / 89497
office@dikraus.at

Geschäftsleitung,
Statik, FEM



Ing. Guido Krenn
02622 / 89497 - 13
krenn@dikraus.at

Vertriebsleiter, ArCon,
Statik, FEM, Weto,
Schulungen, Support



Ing. Erich Kernbeis
02622 / 89497 - 14
(bis 13.00h erreichbar)
kernbeis@dikraus.at

ArCon, ViCADo,
Statik, Cosoba,
Schulungen, Support



Ing. Michael Zax
02622 / 89497 - 23
zax@dikraus.at

ARRIBA, Speedikon,
u_ Strich, Cosoba,
ArCon Render Studio,
Schulungen, Support



DI (FH) Michael Stasny
02622 / 89497 - 18
office@dikraus.at

Bauphysik,
Support



Tipps und Tricks in Ing +2007

Einwirkungskombinationen nach ÖNORM B4700

A) Automatische Kombinationen

MicroFE errechnet eine automatische Kombination der Lastfälle inklusive der Kombination der Teilsicherheitsbeiwerte nach B4700 3.2 (Einwirkungen und maßgebende Einwirkungskombinationen) wenn eine lineare Berechnung erfolgt (keine Zug- oder Druckausschaltung, Theorie I. Ordnung)

Folgende Punkte empfehlen wir zu beachten, damit diese automatische Überlagerung ihren vollen Zweck erfüllen kann:

- Trennen der Flächen oder trennen in Lastfelder. Beides bewirkt eine optimale Überlagerung der einzelnen Lastbereiche einer Platte.
- Zuordnen der Lastfälle in die richtige Einwirkungsgruppe (automatisch werden alle Nutzlastfälle in eine Einwirkung "Nutzlasten auf Decken Wohn-, Aufenthalts-, Büroräume" zugewiesen).
- Statische Berechnung nach Theorie I. Ordnung ohne Druck und Zugausschaltung. Falls Theorie II. Ordnung oder eine konstruktive Nichtlinearität, wie die Zug- oder Druckausschaltung notwendig sind, kann man die Kombination die sich aus der linearen Berechnung erstellt auch hier verwenden. In vielen Fällen sind die gleichen Kombinationen maßgebend. Dies zu beurteilen obliegt dem Statiker.

Die automatische Überlagerung in MicroFE nach B4700 für die Biege- und Schubbemessung erfolgt nach der Formel (4)

$$L_d = \sum_j (\gamma_{G,j} \cdot G_{k,j}) + 1,50 \cdot Q_{k,i} \quad \text{für } i = 1$$

und Formel (5)

$$L_d = \sum_j (\gamma_{G,j} \cdot G_{k,j}) + 1,35 \sum_{i=1}^n Q_{k,i} \quad \text{für } n > 1$$

Dabei werden die Kombinationswerte nach Tabelle 2 ermittelt:

Art der Einwirkung		Auswirkung	
		ungünstig	günstig
ständig		$\gamma_{0,j} = 1,35$	$\gamma_{0,j} = 1,00$
veränderlich	eine Einwirkungsart	$\gamma_{0,1} = 1,50$	---
	mehr als eine Einwirkungsart	$\gamma_{0,j} = 1,35$	---

Außergewöhnliche Einwirkungen werden mit den quasi-ständigen Anteilen (Tabelle 3) der Nutzlasten kombiniert - Formel (6)

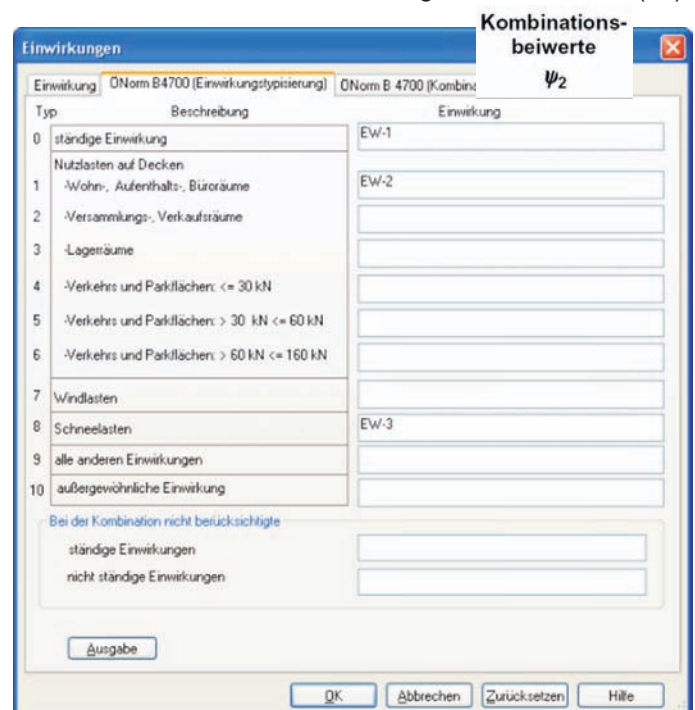
$$L_d = \sum_j G_{k,j} + \sum_i (\psi_{2,i} \cdot Q_{k,i}) + F_{ex}$$

Außergewöhnliche Einwirkungen sind beispielsweise (B4700 3.2.2(3)):

Erdbeben, Seilriss, Anprall von Fahrzeugen, Stöße herabfallender Lasten, Brand, Explosion.

$$L_D = \sum_j G_{k,j} + \sum_i (\psi_{2,i} \cdot Q_{k,i})$$

Die Langzeiteinwirkungen werden ebenfalls mit den Kombinationsbeiwerten von der Tabelle 3 gerechnet. Formel (63)



PlaTo - Das MicroFe Plattenpaket

Bemessung nach ÖNORM B4700

Berechnung und Bemessung von Decken bzw. Bodenplatten inkl. Trägerbemessung und beliebigen Auflagerungen

1.490,- Euro

Die Preise sind je Erstlizenz zzgl. MwSt. und €10,- Versandkosten (netto), zuzügl. 95,- Euro für USB-Hardlock falls nicht vorhanden. Änderungen und Irrtümer vorbehalten. Es gelten die AGB der DI KRAUS & CO GesmbH.



Tipps und Tricks in Ing +2007

Einwirkungskombinationen nach ÖNORM B4700

B) Manuelle Einwirkungsmuster

Neu in MicroFE 2007 sind die manuellen Einwirkungsmuster. Damit kann man beliebige Überlagerungen von verschiedenen Einwirkungen selbst vorgeben.

Alle Lastfälle der ausgewählten Einwirkungen werden miteinander kombiniert und die maßgebenden Einwirkungskombinationen können im Ergebnis ausgegeben werden. Die Sicherheitsbeiwerte werden nach den Regeln der B4700 vergeben (siehe Punkt 1 - automatische Kombination).

Diese Vorgehensweise kann z.B. im Brückenbau sehr hilfreich sein. Dazu ein Beispiel einer zweispurigen Brücke:

Aufgabe:

2-spurige Brücke mit je 4,5m Fahrbahnbreite u.10m Stützweite.

Belastungsannahmen:

Je Fahrspur ein 25t LKW oder eine Raupe im Alleingang.

1. Eingabe der Bauteile (Platten, Unterzüge und Lager)

2. Eingabe der Lasten.

2.1 Die Brücke wird laut Norm mit 5kN/m² über die ganze Fläche belastet. In unserem Beispiel setzen wir das als Lastfall 2 und 3 an. Um die ungünstigste Kombination zu erhalten, belasten wir die linke und die rechte Fahrbahn mit unterschiedlichen Lastfällen.

2.2 Anschließend setzt man eine Wanderlast, bei der die entsprechende Standardlast zu wählen ist. In unserem Fall 2mal eine Wanderlast mit einem „25tLkw minus 5kN“ (da unter der LKW-Fläche die Flächenlast nicht anzusetzen ist, ist die Standardlast mit einer pos. wirkenden Flächenlast von 5kN einzugeben). Die Belastung des ersten LKW's bringen wir als Wanderlast mit dem Startlastfall 10 und 20 Laststellungen auf. Die Lastspur des zweiten LKW's setzen wir auf der anderen Tragwerksseite in entgegengesetzter Richtung.

2.3 Danach definieren wir mittig die Lastspur für die 60t Raupe im Alleingang. Die Lastfälle der Raupe beginnen mit dem Lastfall 50. Die Lastspur der Raupe hat 20 Laststellungen.

3. Definieren der Lastgruppen

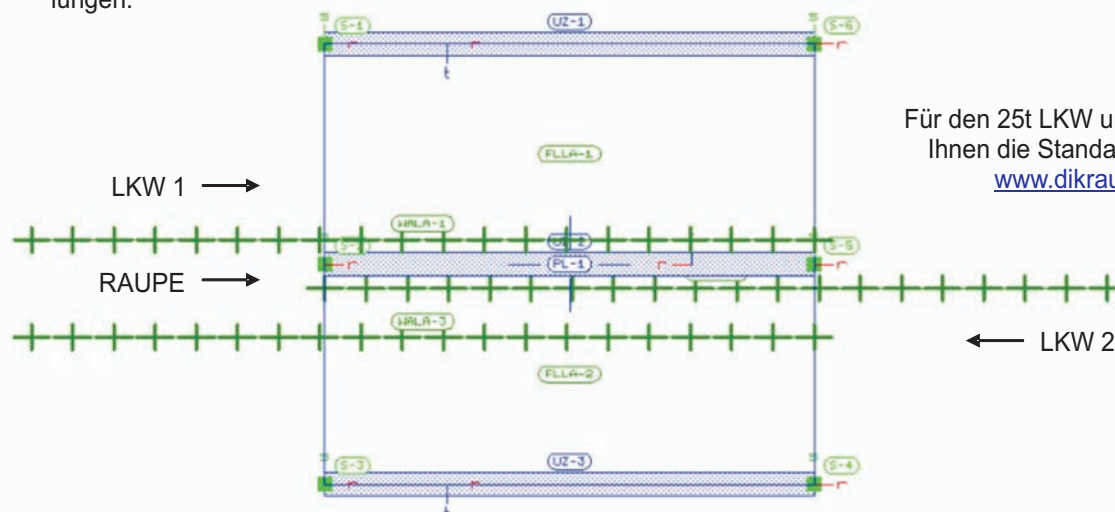
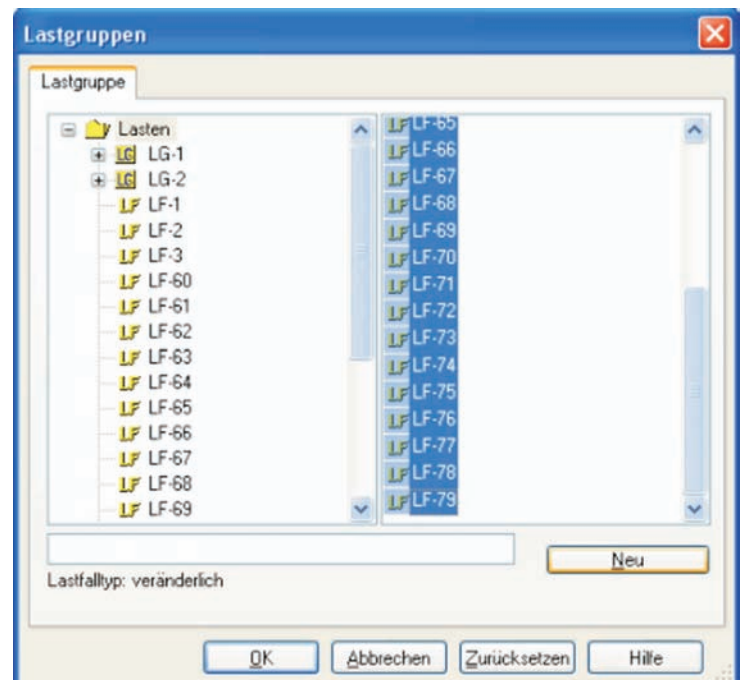
Die Lastfälle 10-29 kommen in eine Lastgruppe LG-1

Die Lastfälle 30-49 kommen in die nächste Lastgruppe LG-2

Die Lastfälle 50-69 kommen in die nächste Lastgruppe LG-3

Tipps zum Definieren von Lastgruppen:

Es muss nicht jeder einzelne Lastfall mit der Maus in eine Lastgruppe gezogen werden. Sie können im rechten Teil des Fensters alle Lasten markieren die Sie in eine Lastgruppe geben möchten. Wenn Sie anschließend auf das Feld „neu“ klicken, sind alle markierten Lastfälle in der neuen Lastgruppe!



Für den 25t LKW und die 60t Raupe stellen wir Ihnen die Standardlast als Download unter www.dikraus.at zur Verfügung.

Die einzelnen Lastspuren werden als grüne Linie dargestellt und jede Laststellung als „+“.

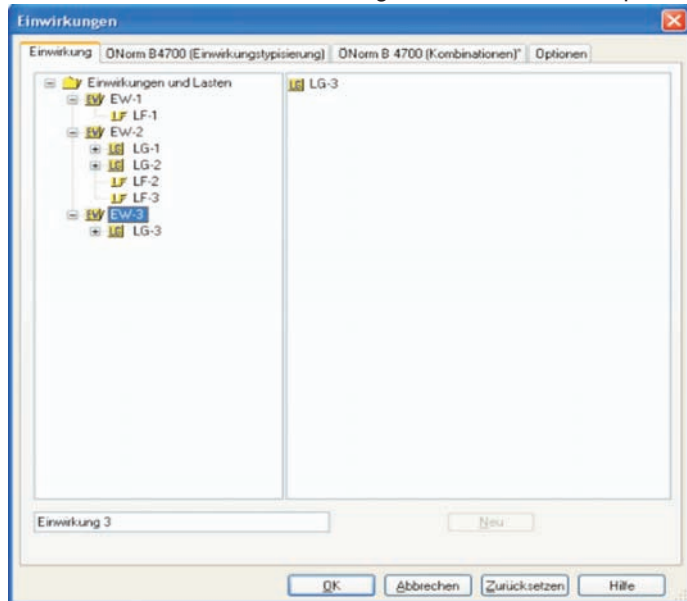
Das „+“ markiert den Einfügepunkt - bei unseren Standardlasten ist dies der rechte hintere Punkt des Fahrzeuges.

Tipps und Tricks in Ing +2007

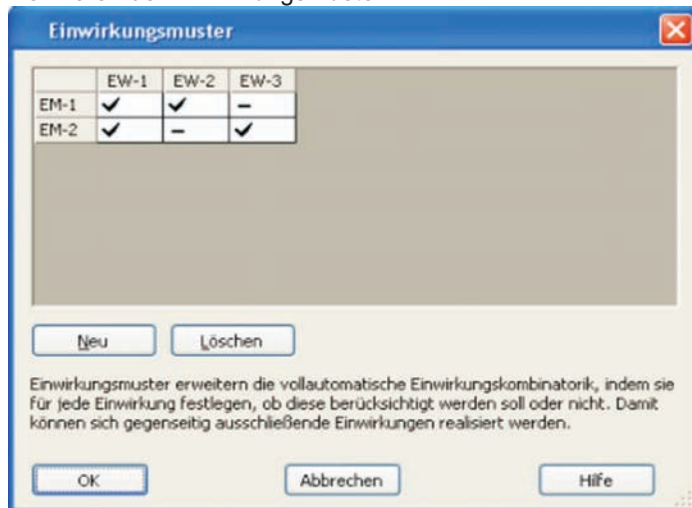
Einwirkungskombinationen nach ÖNORM B4700

4. Definieren der Einwirkungen und des Einwirkungsmusters
Den Lastfall 2 und 3, also die Last über die gesamte Brücke, setzen wir in die Einwirkung EW-2. Die Lastgruppen LG-1 und LG-2 setzen wir ebenfalls in die Einwirkung EW-2. Die Lastgruppe LG-3 setzen wir in die Einwirkung EW-3.
Das Einwirkungsmuster definieren wir wie folgt:

Fenster der definierten Einwirkungen laut unserem Beispiel



Definieren der Einwirkungsmuster



Somit haben wir alle Möglichkeiten ausgenutzt. Die beiden LKW's fahren gegengleich in den ungünstigsten Laststellungen (aber jeweils nur einer pro Fahrspur) abzüglich der Nutzlast auf der restlichen Brücke. Als Einwirkungsmuster EM-2 fährt ein 60t Raupenfahrzeug im Alleingang über die Brücke. Die Teilsicherheitsbeiwerte werden nach der ÖNORM B4700 automatisch ermittelt. In diesem Fall werden die Nutzlasten immer mit Sicherheitsbeiwert 1,5 versehen, da wir keine unterschiedlichen Einwirkungsarten haben. Die ständige Last wird mit 1,35 und 1,00 angesetzt, je nachdem welcher Teilsicherheitsbeiwert das ungünstigste Ergebnis liefert.

Bei Brücken möchte man den Lasten auch dynamische Beiwerte zuweisen. Eine Möglichkeit wäre es, die Last gleich um diesen Faktor zu erhöhen. Eine weitere Möglichkeit besteht mit einer neuen Funktion:

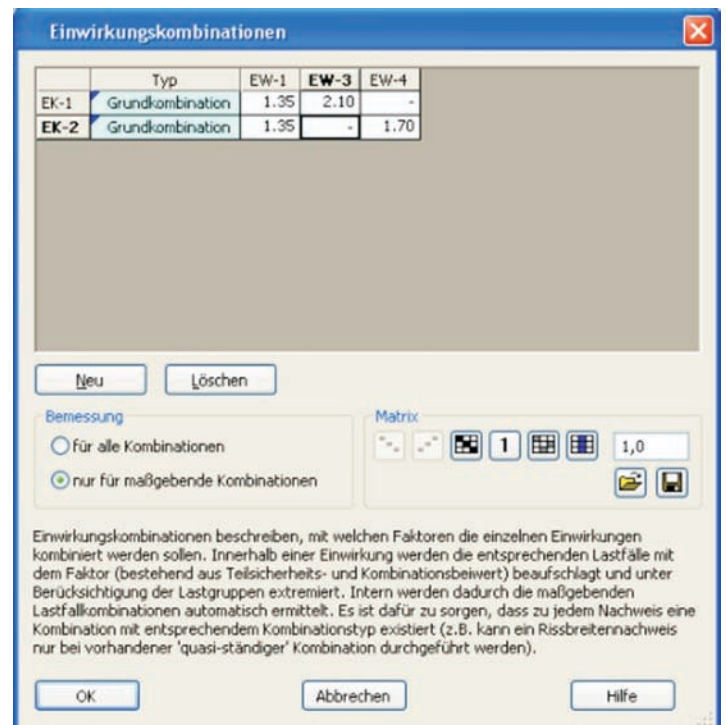
C) Eigene Einwirkungskombinationen mit eigenen Teilsicherheitsfaktoren

Mit MicroFE 2007 können auf einfache Art ganzen Einwirkungen beliebige Teilsicherheitsbeiwerte zugewiesen werden. Dabei werden auch eigene mögliche Kombinationen eingegeben. Es können hier nicht nur Grundkombinationen für die Biege- und Schubmessung eingegeben werden, sondern auch außergewöhnliche und quasi-ständige Kombinationen. Diese werden z. B. für die Schneelasten verwendet, da die Norm auf mögliche Abänderung für unterschiedl. geografische Gegenden hinweist.

Wie im Fenster der Einwirkungskombinationen zu sehen ist, kann man nun eigene Sicherheitsbeiwerte eintragen. Für die Einwirkung der LKW's haben wir einen dynamischen Beiwert von 1,4 gewählt. Das ergibt mit dem Teilsicherheitsbeiwert von 1,5: $1,4 \cdot 1,5 = 2,1$. Für die Einwirkung der Raupe haben wir einen dynamischen Beiwert von 1,13 gewählt: $1,13 \cdot 1,5 = 1,7$

Hinweis:

Für eine prüfbare Statik sollte man unbedingt diese Vorgehensweise dokumentieren, z. B. in den Vorbemerkungen oder in der Lastaufstellung (die in unserem Beispiel angenommenen dynamischen Beiwerte sind keine Richtwerte und nur für dieses Beispiel frei gewählte Werte)



NEU - voraussichtl. ab Juli lieferbar!



ArCon Eleco +2007 Professional



Die neue Version ArCon Eleco +2007 Professional bietet Ihnen vielseitige kreative Möglichkeiten, die das Planen und Konstruieren noch komfortabler machen. Mit ArCon +2007 erzielen Sie in kürzester Zeit erstklassige Ergebnisse. Effiziente und intuitive Werkzeuge unterstützen Sie bei der Gestaltung Ihrer Planungen. Einfaches Handling und realitätsnahe Visualisierungen sind nach wie vor überragende Stärken der ArCon-Software. Nutzen Sie die Vielfalt der Anwendungsbereiche für den Entwurf, die Planzusammenstellung und -bearbeitung, die Visualisierung und das Design mit den neu integrierten Modulen.

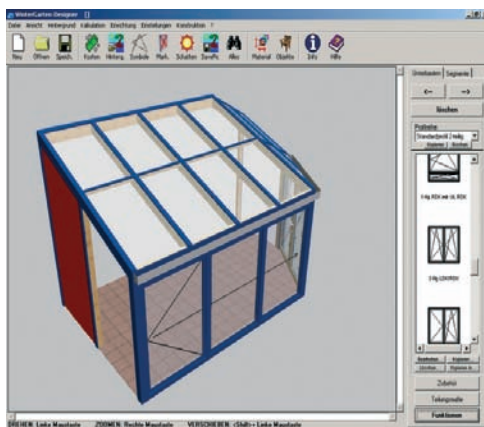
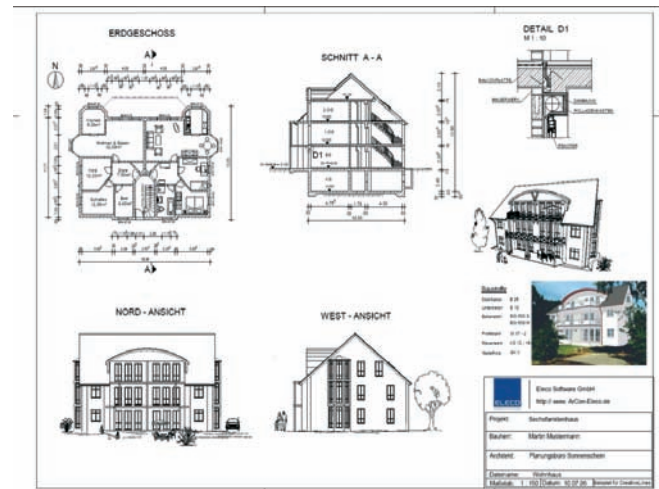
ArCon +2007 ist die erste ArCon-Version von Eleco, die unter Windows® Vista® lauffähig ist. Für anspruchsvolle Visualisierungen & Präsentationen wurde ArCon +2007 um ca. 450 Klinkertexturen und über 600 Farben erweitert.

Folgende Module sind jetzt in ArCon +2007 integriert:

CreativeLines 3.5

CreativeLines ist ein Produkt zur Gestaltung architekturentwerfergerechter Pläne. Mit den umfangreichen Funktionen können Sie Pläne für die verschiedenen Planungsstufen eines Bauvorhabens effektiv bearbeiten, kreativ layouten, übersichtlich zusammenstellen und präzise ausgeben. Geschosse, Seitenansichten, Schnitte oder spezielle Visualisierungen aus ArCon werden in CreativeLines importiert und können auf dem Plan beliebig angeordnet werden. Der Plan kann mit Vermaßungen, Planergänzungen und Detailzeichnungen zeichnerisch erweitert werden. Einzelne Geschosse oder Ansichten werden in Planteile und Folien gegliedert, sodass schon im Import die Planstruktur erkennbar wird.

Mit dem übersichtlichen Detailkatalog lassen sich immer wieder benötigte Symbole oder Schriftfelder schnell und einfach in den Plan integrieren. In Verbindung mit ArCon erhält der Anwender ein effektives Werkzeug für Entwurf, Visualisierung und Planausgabe.



Wintergartendesigner

Durch einfaches Kombinieren und Parametrisieren von vorgefertigten Wintergartensegmenten und Unterbauten ist es möglich, einen Gesamtwintergarten zu erstellen. Dieser wird als aco-Objekt exportiert und steht fortan im ArCon-Objektkatalog zur Verfügung.

Schrank- und Regal designer

Mit dem Schrank- & Regal designer lassen sich auf einfache Art und Weise sehr vielfältige Möbelstücke erstellen, die eine individuelle Erweiterung des ArCon-Objektkataloges ermöglichen. Sie zaubern im Handumdrehen neue Möbelstücke wie: Regale, Vitrinen, Hifi-Racks, Kleiderschränke, Büroschränke, Kisten, Truhen, Kommoden, ganze Schrankwände, Nachttische etc. Eine umfangreiche Griff- und Texturenbibliothek wird mitgeliefert, die auch individuell erweiterbar ist. Spiegel- und Glasmaterial ist fast überall einsetzbar.

360°-Panoramabilder

Mit diesem Zusatzmodul bilden Sie die reale Umgebung eines Bauplatzes dreidimensional in ArCon ab. Aus einem vorhandenen Panorama-Bild im bmp- oder jpg-Format wird dynamisch ein passendes 3D-Objekt in Form eines parametrisierbaren Zylinders oder eines linsenförmigen Objekts erzeugt. Das Panoramaobjekt wird im ArCon-Objektkatalog abgelegt und ist beliebig oft wiederverwendbar. Das Panoramabild wird durch Zerlegen in viele kleine Einzeltexturen ohne Qualitätsverlust auf dem ArCon-Objekt abgebildet. Es ist von außen durchsichtig, also nur von innen sichtbar. Dadurch ist es vielfältig einsetzbar, z.B. für Ansichten aus der Ferne, Blicke aus dem ArCon-Haus heraus, ideal zum Durchwandern von Projekten und Ausrichten beispielsweise von Fenstern oder ganzen Gebäuden an der realen Umgebung. 10 hochqualitative Panoramabilder zum Kennenlernen der Funktionen sind bereits enthalten.



Tipps und Tricks in ArCon

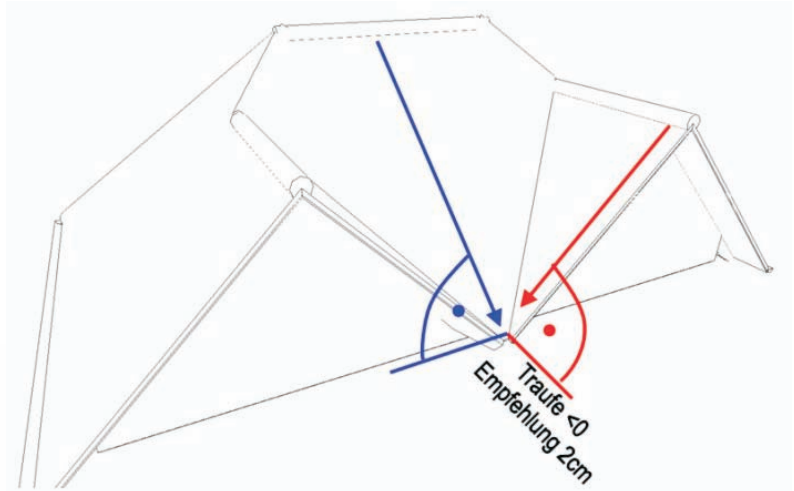
Wie kann man ausgefallene Dächer auch in ArCon erzeugen?

Die Dachausmittlung in ArCon deckt einen Großteil aller möglichen Dachformen ab.

Grundregel: Zu jeder Dachseite benötigt man im rechten Winkel einen Traufenabschnitt. Dieser kann jedoch auch verschwindend klein sein, darf aber nicht null sein.

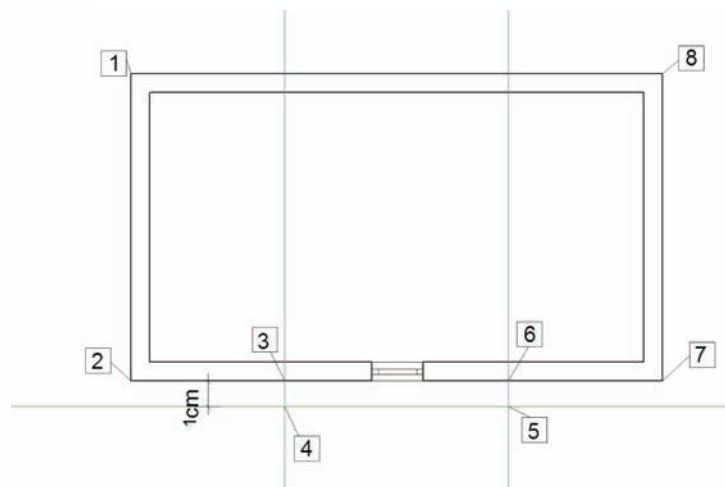
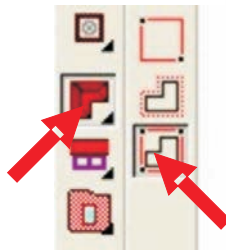
Wie geht man dabei in der Praxis vor?

Aufgabenstellung:
Giebelwand in einer Dachfläche



Vorgehensweise:

Dort wo das zusätzliche Dach hinkommt, wird dieses im Grundriss mit Hilfslinien eingezeichnet (das zusätzliche Dach muss einen größeren Vorsprung haben). Tipp: 1-5cm. Die Reihenfolge der im Bild nummerierten Mausklicks kann natürlich auch in die andere Richtung führen oder mit einem anderen Punkt beginnen.



Anschließend können Sie das Dach mit der Dachkontur nachzeichnen und im Dacheditor die Giebelflächen definieren.

ONLINE-PRÄSENTATION!!

Onlineformular
auch auf
www.dikraus.at

Wir bieten Ihnen auch **ONLINE** Internetpräsentationen an, welche sich aufgrund Ihrer Einfachheit immer größerer Beliebtheit erfreuen.

Lernen Sie unsere Programme kostenlos und bequem von zu Hause oder Ihrem Arbeitsplatz aus kennen.

Nutzen Sie diese neuartige Informationsmöglichkeit und vereinbaren Sie noch heute einen Termin mit uns! **Tel: 02622 / 89497**

Tipps und Tricks in ArCon

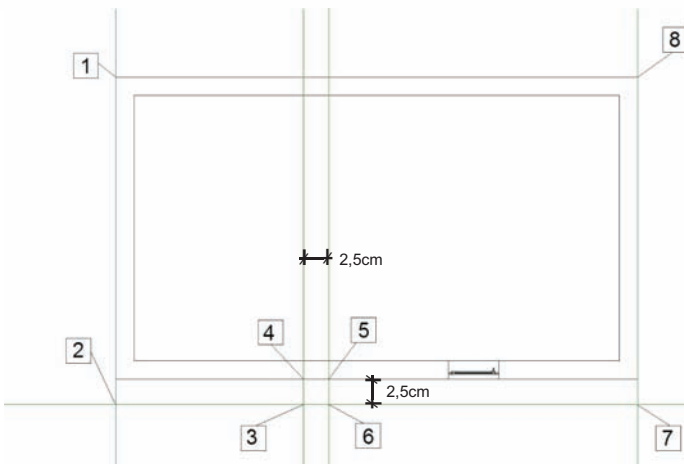
Wollen Sie beim Dach jedoch, daß ein Giebel weiter hinten ist als der Dachvorsprung, müssen Sie wie folgt vorgehen:



Sie müssen einen kleinen Spalt von mind. 0,1cm in diesem Bereich einplanen. Somit erhalten Sie 2 getrennte Dachflächen, die Sie mit beliebigen Dachüberständen bearbeiten können.

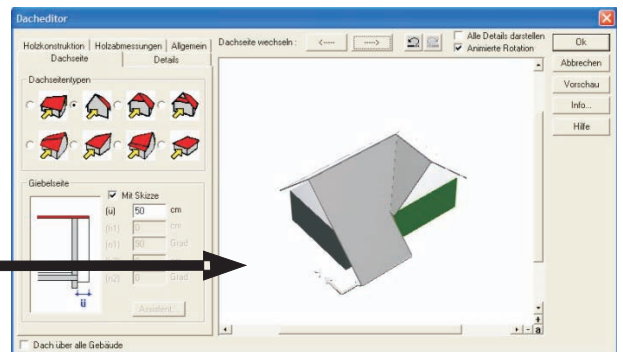
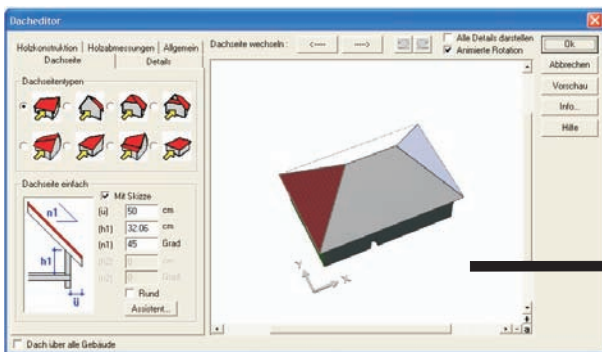
Hinweis:

Während der Eingabe kann die Vorschau oft falsche Dächer zeigen. Erst nach der Eingabe aller Daten zeigt sich das richtige Ergebnis.



Im Dacheditor werden folgende Eingaben getätigt:

Auf der 1. Seite (Seite1-2) wird einfach bei den Dachflächentypen die Giebelwand ausgewählt. Dann wählt man mit dem Pfeil nach rechts die nächste Dachseite (2-3). Hier wurde der große Überstand eingegeben. Mit dem Pfeil nach rechts zur Dachseite 3-4. Hier ist wieder eine Giebelwand mit einem geringen Überstand (1cm). Nächste Dachseite (4-5) ist auch eine Giebelwand. Die Dachseite 5-6 bleibt als normale Dachfläche und der Überstand wird wieder auf 1cm gesetzt (das funktioniert gut bei einem Hilfslinienabstand von mehr als 2cm also z.B 2,5cm. Damit haben Sie nur 5mm Spalt in der Zeichnung und dieser ist in der Visualisierung nicht zu sehen.). Die nächste Dachseite 6-7 wird wieder als Giebelwand definiert. Somit ist das gewünschte Dach fertig.



Alle auf den Seiten „ArCon Tipps & Tricks“ gezeigten Bilder sind ohne Zuhilfenahme von Zusatzmodulen entstanden. Oft kommen Fragen, wie man in ArCon zu besseren Ergebnissen kommt. Dies wollen wir in der nächsten Ausgabe behandeln.

Ein „Standard“ ArCon-Bild



Ein, mit einfachen Tricks, verbessertes ArCon-Bild



Tipps & Tricks in ArCon Render Studio

Gerendertes Modell perspektivisch in ein Hintergrundbild einpassen

BESCHREIBUNG:

Mit dem ArCon Render Studio ist es möglich, durch die Angabe von mindestens 5 Punkten, ein Gebäudemodell, beispielsweise von einer Reihenanlage, genau in die Perspektive eines Hintergrundbildes zu platzieren und so ein exaktes Bild berechnen zu können.

VORGEHENSWEISE:

Diese Reihenhäuser sollen in ein Hintergrundbild platziert werden.



3.) Den Button "Hinzufügen" anklicken.

Nach Ausführen des Befehls "Hinzufügen" wird visuell eine verbindende Linie zwischen Eckpunkt des Hauses und Platzierungspunkt im Hintergrundbild gezogen.

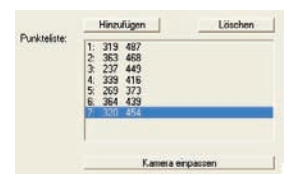


Dies wird nun mit mindestens 5 Punkten der Perspektive des Gebäudemodells gemacht.



Dem Hintergrund wird das gewünschte Bild zugeordnet, der Kameraeditor geöffnet und über den Button "Erweitert" öffnet sich folgendes Fenster:

Punkte eingetragen:
Mittels 'Kamera einpassen' wird das Modell platziert und kann als Bild abgespeichert werden.



Hier werden nun die Punkte eingestellt. Zuerst wird einem Punkt ein Name gegeben. Danach gehen Sie bitte wie folgt vor:

- 1.) Auswählen der Funktion 'Punkt im Projekt mit der Maus anklicken' und Anklicken des gewünschten Punktes am Gebäudemodell (als Beispiel: Hausecke links unten)
- 2.) Auswählen der Funktion 'Punkt im Bild mit der Maus anklicken' und Anklicken des gewünschten Punktes im Hintergrundbild.

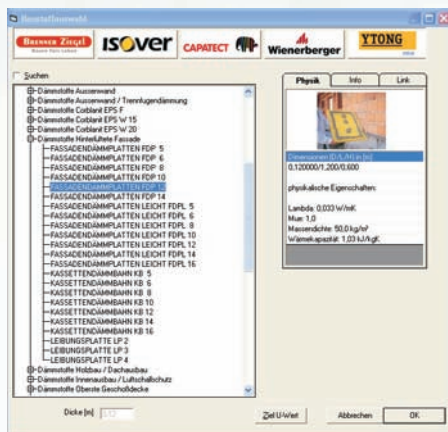


Die Qualität des Hintergrundbildes ist entscheidend für die Qualität des fertigen Bildes. Hier sind die entsprechenden Pixel zu beachten.

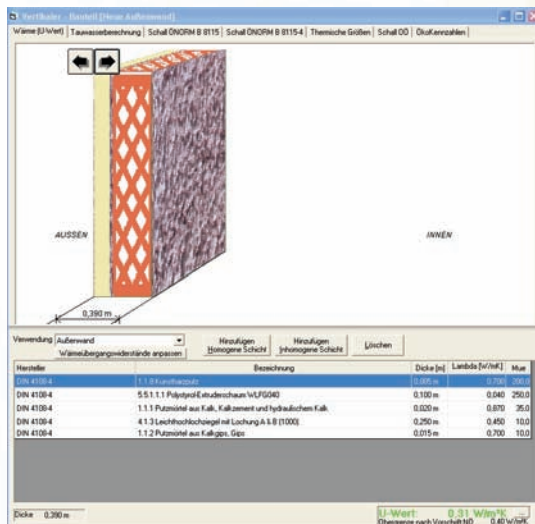
ecotech GEBÄUDERECHNER

Die Firma Ecotech ist seit 1996 führend im Bereich der Softwareentwicklung für bauphysikalische, energietechnische, ökologische und ökonomische Gebäudeoptimierung.

Mit dem ECOTECH Gebäuderechner errechnen Sie den Energieausweis Ihres Gebäudes in Bruchteilen des bisherigen Zeitaufwandes. Für den Wandaufbau wählen Sie aus der Baustoffdatenbank die gewünschten Produkte und erhalten dabei neben den physikalischen Eigenschaften auch wertvolle Zusatzinformationen, Abbildungen, Verarbeitungshinweise und Links zum Hersteller.



Ebenso einfach erstellen Sie Innenwände, Fußböden, Decken, Dächer, Fenster und Türen.



Ihre Bauteile werden grafisch optimal aufbereitet. Schichten können beliebig verschoben oder ausgetauscht werden. Bauteile werden gespeichert und können in anderen Projekten wieder eingesetzt werden. Zur Erfassung der Gebäudehülle bietet ECOTECH je nach Anforderung verschiedene Möglichkeiten:

Einzelflächenverfahren, Gebäudeassistent sowie Datenübernahme aus CAD. Auch eine Kombination der einzelnen Varianten ist problemlos möglich und gewährleistet so in jedem Fall die vollständige und korrekte Erfassung des Gebäudes. Mit der integrierten CAD-Schnittstelle oder dem einzigartigen ECOTECH Gebäudeassistenten sparen Sie konkret bis zu 90% des bisherigen Zeitaufwandes und erzielen so bedeutende Kostenvorteile.

Für die Erstellung des neuen Energieausweises nach der jeweiligen Bundesländerregelung genügt die menügeführte Auswahl der erforderlichen Parameter. Die Berechnung erfolgt wahlweise nach dem vereinfachten oder detaillierten Verfahren; je nach Bundesland werden Heizwärmebedarf bzw. LEK-Wert automatisch ermittelt. Die Einreichformulare der einzelnen Bundesländer werden direkt erstellt. Ebenso liefert das Programm eine umfassende Bauteil- und Baukörperdokumentation. Im Beratungsgespräch mit dem Bauherrn überzeugt der ECOTECH Gebäuderechner durch die Möglichkeit von Variantenvergleichen. Sie wechseln z.B. mit einem Mausklick die Außenwand Ihres Gebäudes gegen eine andere aus und stellen die Berechnungsergebnisse beider Varianten nebeneinander dar. Sofort erkennen Sie und Ihr Bauherr die Relevanz und den Nutzen der getroffenen Maßnahme.

Leistungsumfang des Gebäuderechners

- Projektdefinition mit Standortauswahl (Klimadaten)
- ECOTECH Baustoffdatenbank, ÖNORM-, BmfBuT-, DIN- und TGL-Baustoffe, aktuelle Produkte namhafter Hersteller (inkl. Bebilderung, Zusatzinformationen, Verarbeitungshinweisen, Kontaktadressen und Links)
- Bauteildatenbank inkl. Bauteilsysteme namhafter Hersteller
- Baustoff- und Bauteilauswahl inkl. Suchfunktion
- Grafische Bauteildarstellung (Schichten verschiebbar und austauschbar)
- U-Wert Berechnung für alle Bauteile gem. EN ISO 6946 sowie Fenster und Türen gem. EN ISO 10077-1
- Generierungsassistent zum freien Aufbau von Bauteilen mit inhomogenen Schichten (vertikal/ horiz.)
- U-Wert Berechnung für Bauteile mit inhomogenen Schichten (EN ISO 6946)
- Glaser-Diagramm (Feuchteverhalten) mit Diffusionsberechnung und -nachweis gem. ÖNORM B 8110-2
- variable Klimabedingungen mittels Parameterassistent
- Baukörpererfassung mit Datenübernahme aus CAD (ArchiCAD, AutoCAD, Allplan, ArchLINE)
- Baukörpererfassung mittels Gebäudeassistent
- Baukörpererfassung im Einzelflächenverfahren mit Flächenassistent
- Wärmebrückenerfassung
- Berechnen des Energieausweises gem. Bundesländerregelung jeweils mit menügeführter Parameterauswahl
- Druckdokumentation aller beschriebenen Leistungen
- Exportfähigkeit (mittels .PDF, zu MS-Office)

Die ideale Lösung für Ihre Energieausweisberechnung!

ecotech
GEBÄUDERECHNER

inklusive einem Bundesland
nach Wahl!

nur 1.490,- Euro*

*alle Preise exkl. MwSt., zzgl. 10,- Euro Versandkosten



COSOBA - AVA.relax

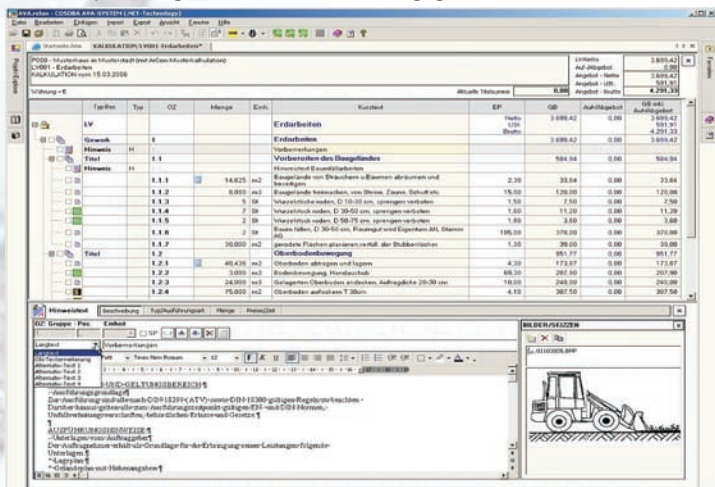
Ausschreibung bis Bauteilkalkulation

AVA.relax gehört zu den ersten Softwareprodukten, die mit Hilfe der Microsoft.NET Technologie entwickelt wurden. AVA.relax setzt Maßstäbe in den Bereichen Ausschreibung, Vergabe, Abrechnung bis hin zum Kostencontrolling und der Bauteilkalkulation, sowie bei der Integration von Microsoft Standard Applikationen wie Word®, Excel® und Outlook®. Es verfügt über ein SQL-Server Interface, kann aber auch ohne kostenpflichtige Datenbank mit hervorragender Performance betrieben werden.

Ein besonderes Highlight bildet die vollständige Integration der CAD und Visualisierungssoftware ArCon-Visuelle Architektur. Somit hat der Anwender einen simultanen Zugriff auf CAD, Massenermittlung, AVA und Kalkulation, arbeitet jedoch auf einer gemeinsamen Datenbank. Schnittstellen zwischen CAD und AVA werden überflüssig.

AUSSCHREIBUNG:

Bei der Erstellung von Ausschreibungen können per Drag & Drop-Technologie Positionen sowohl aus Stammkatalogen, als auch aus Projekten in das aktuelle Leistungsverzeichnis übertragen werden. Durch die Integration von MS Word® in AVA.relax kann der volle Funktionsumfang, bis hin zum Einfügen von Positionsskizzen und Rechtschreibprüfung, in der Bearbeitung genutzt werden.



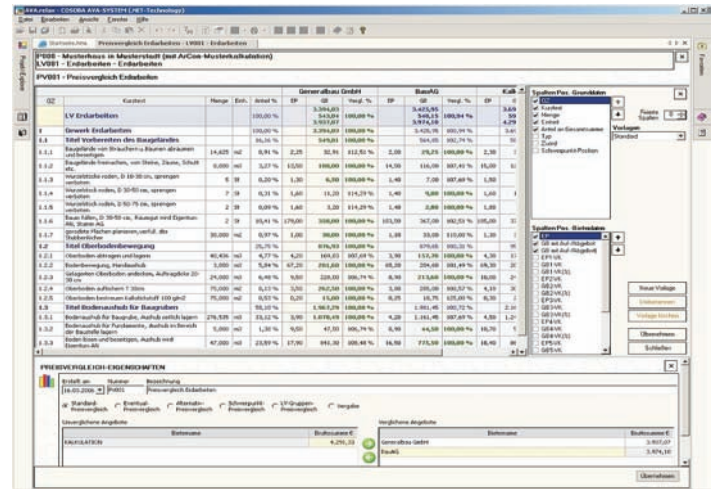
Über die Ausgabe der Daten nach MS Word® wurde ein Datenabgleich erreicht, sodass Korrekturen vor dem eigentlichen Ausdruck in MS Word® erfolgen können und diese dann mit AVA.relax abgeglichen werden. Zusätzlich können mehrsprachige Ausschreibungstexte zu jeder Position abgelegt werden. Ein Datenimport und -export kann über die Schnittstellen ÖNORM B2062, B2063 und nach GAEB durchgeführt werden.

ANGEBOTE:

Zu jedem Leistungsverzeichnis verwaltet AVA.relax beliebig viele Angebote. Hierbei ist eine Preiseingabe über den Einheitspreis als auch über Preisanteile möglich. Zusätzlich können Auf- und Abschläge verwaltet werden. Die Bieterpreise können in die Stammkataloge übergeben und verwaltet werden.

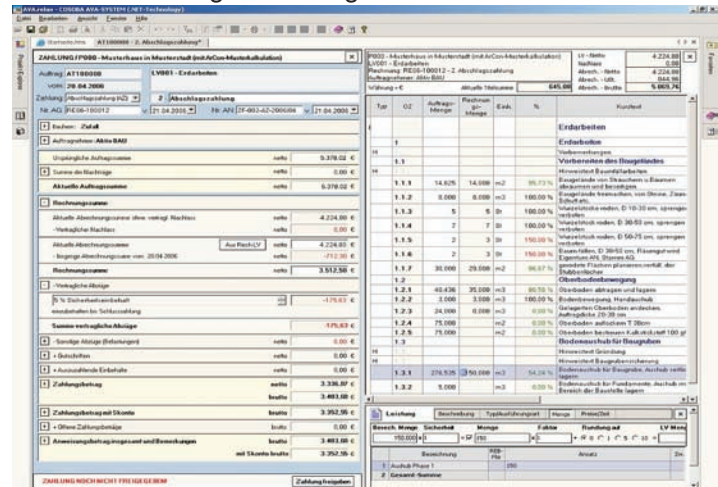
PREISVERGLEICH:

Über eine freie Oberflächengestaltung, mit individueller Fixierung der LV-Spalten, kann jeder Anwender seinen individuellen Preisvergleich anlegen. Über Eventual-, Grund-, Wahl- und Schwerpunktpreisvergleiche können gezielt Preisvergleiche angesteuert werden.



ABRECHNUNG:

Bei der Auftragsvergabe werden relevante Einbehalte, Abzüge und Skonti vordefiniert. Es werden Abschlags-, Teilschluss- und Schlussrechnungen, wie auch Rückzahlungen und Zahlungen an Dritte berücksichtigt. Eine Baurechnung mit vollständiger Kosten- und Mengenkontrolle, inkl. Soll- / Istvergleich wird generiert.



BAUTEILKALKULATION:

Durch die Integration der CAD-Software ArCon kann in der Kalkulation gleichzeitig auf AVA.relax als auch auf ArCon zugegriffen werden.

► Die Bauteilkalkulation wird auf der folgenden Seite detailliert erläutert

AVA.relax - Bauteilkalkulation ab € 699,-*

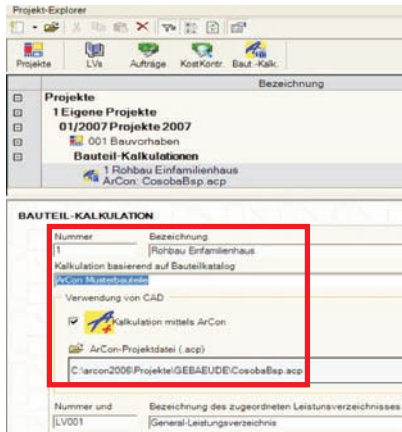
*Inkl. ArCon-Mengenübernahme, alle Preise exkl. MwSt., zzgl. 10,- Euro Versandkosten, zzgl. 195,- Euro USB-Hardlock



Mengenermittlung mit ArCon & AVA.relax

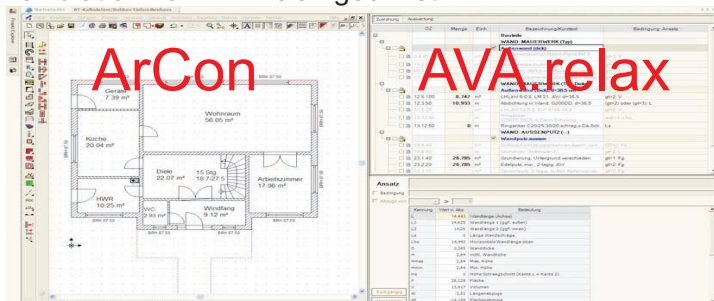
Arbeiten mit der Bauteilkalkulation

In AVA.relax werden ein Projekt und eine Bauteilkalkulation angelegt. Hierbei wird angegeben, auf Basis welchen Bauteilkataloges und mit welchem ArCon-Projekt gearbeitet wird.

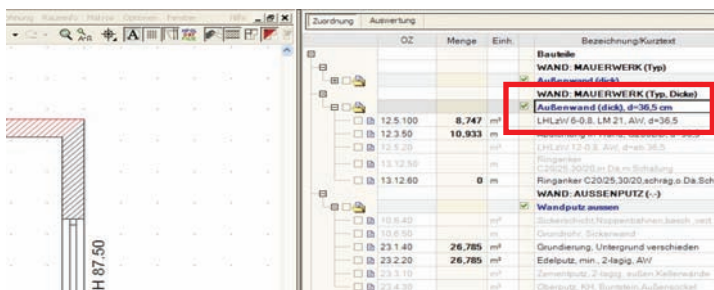


In den Bauteil-Katalogen von AVA.relax werden Positionen inklusive Mengenermittlung und Preise an Bauteile von ArCon geknüpft. Diese Überlegung erfolgt einmalig und beim Laden eines ArCon-Projektes werden die ArCon-Bauteile von AVA.relax erkannt.

Darauf sucht AVA.relax im Bauteilkatalog, ob für die gezeichneten Bauteile Positionen hinterlegt sind und wenn dies der Fall ist, werden diese automatisch referenziert und ein LV daraus generiert. Das Ansichtsfenster der Bauteilkalkulation ist in zwei Bereiche gegliedert. Auf der einen Seite wird das CAD-Programm ArCon und auf der anderen Seite die Bauteilkalkulation von AVA.relax geöffnet.



In diesem Projekt sind den Bauteilen bereits Positionen zugeordnet. Dies ist zum Beispiel beim Anklicken einer Wand erkennbar.



Um Positionen einem Bauteil zuzuordnen zu können, wird wie folgt vorgegangen:

1.) Jeder Anwender kann entscheiden, mit welchen Bedingungen Positionen an Bauteile geknüpft werden.

	OZ	Menge	Einh.	Bezeichnung/Kurztext
+				Bauteile
				WAND: MAUERWERK (Typ)
				WAND: MAUERWERK (Typ, Dicke)
				WAND: AUSSENPUTZ (-)
				WAND: MAUERWERK (-)
				WAND: AUSSENPUTZ (Textur)
			WAND: AUSSENBELAG (Textur)	

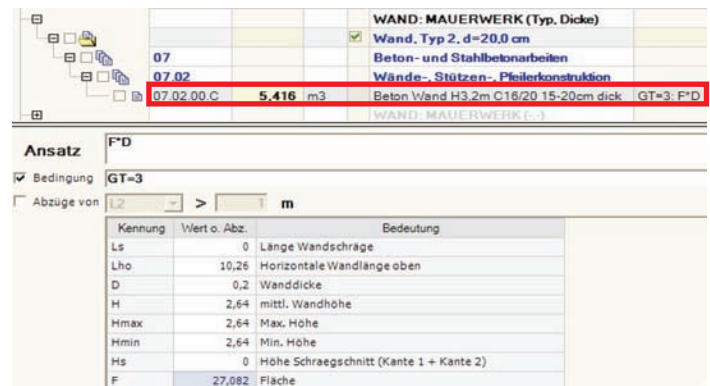
Variante Typ und Dicke wird gewählt; d.h. der Wandtyp von ArCon und die Stärke der Wand werden als Bedingungen für die Zuordnung herangezogen.

2.) Positionen zuordnen: Der Leistungskatalog der AVA-Software wird geöffnet und die gewünschten Positionen per Drag & Drop Technologie in die Bauteilkalkulation auf den, unter Punkt 1 gewählten Bereich, "gezogen" und der Wand zugeordnet. Im Leistungskatalog können Standardleistungsbücher eingespielt werden.



Die Position 07.02.00C wird einer Wand zugeordnet.

3.) Mengenermittlung: Für jeden Bauteil steht eine Vielzahl von Variablen zur Verfügung, die für Mengenermittlung, Bedingungen und Abzüge der Positionen verwendet werden können.



Nach dem Kalkulieren der Bauteile kann aus allen zugeordneten Positionen ein LV generiert werden.

Typ	Typ-Bez.	OZ	Menge	Einh.	Kurztext	EP	OB
					General-Leistungsverzeichnis		117.140,39
					BAUSTELLENEINRICHTUNG		3.505,00
					ERDARBEITEN		1.840,61
					Beton- und Stahlbetonarbeiten		
					Wände-, Stützen-, Pfeilerkonstruktion		
					Beton Wand H3.2m C16/20 15-20cm dick		22.581,45
					MAUERARBEITEN		
					BETON- UND STAHLBETONARBEITEN		31.419,63
					NATURWERKSTEINARBEITEN		3.319,63
					ZIMMER- UND HOLZBAUARBEITEN		7.445,46
					BAUHOZ-, LIEFERUNG		2.966,85
					DÄCHER		3.722,34
					Abbund Bauholz/Dachkonstruktion	6,80	3.590,74
					Abbund Wechsel, Zulage	9,40	131,60
					DACHSCHALUNG		756,27
					DACHDECKUNGSARBEITEN		11.719,01
					KLEMPNERARBEITEN		1.022,83
					PUTZ- UND STUCKARBEITEN		8.542,04
					FLIESEN- UND PLATTENARBEITEN		5.667,13
					ESTRICHARBEITEN		3.749,48
					TISCHLERARBEITEN		4.732,00
					MALER- UND LACKIERARBEITEN		537,10
					INNENFLÄCHEN-TAPETEN		537,10
					Beschichtung, Tapete, innen, Disp.	2,75	537,10
					BODENBELAGSARBEITEN		1.997,80

BENTLEY & MicroStation®

FIRMENVORSTELLUNG BENTLEY

In dieser Ausgabe der "DI KRAUS AKTUELL" möchten wir Ihnen die Firma Bentley Systems und die Produktfamilie rund um die MicroStation® vorstellen. Die DI Kraus & CO GesmbH ist seit Oktober 2005 Vertriebspartner der Firma Bentley Systems in Österreich, da ab diesem Zeitpunkt speedikon® von Bentley Systems in die MicroStation® Produktfamilie integriert wurde.



Bentley Systems, Incorporated stellt Software für den Lebenszyklus der Infrastruktur weltweit zur Verfügung. Die Lösungen und Technologien des umfangreichen Portfolios werden in den Bereichen Architektur, Engineering und Konstruktion (AEC) sowie des Betriebes von Gebäuden und Anlagen im Hoch- und Tiefbau, Anlagenbau und Prozessindustrie und Geoengineering eingesetzt.

Mit einem Umsatz von über 300 Millionen US-Dollar im Jahr 2004, ist Bentley laut "Engineering News Record" führender Anbieter von AEC Software der von der Zeitschrift identifizierten Top-500-Ingenieurbüros und größeren Anlagenbetreiber.

Bentley ist ein weltweit agierendes Unternehmen. Für die Länder Deutschland, Österreich und Schweiz ist die Firma Bentley Germany mit einem Mitarbeiterstand von 130 Mitarbeitern und dem Unternehmenssitz in Deutschland, 85737 Ismaning, Carl-Zeiss-Ring 3 verantwortlich.



Brian Parker
Cooper Carry Inc.
Massing study of corporate headquarters.

MICROSTATION® - PRODUKTFAMILIE

AUF ZUSAMMENARBEIT BERUHENDE LÖSUNG FÜR ARCHITEKTEN, DESIGNER UND INGENIEURE

Der interaktive Charakter von AEC-Projekten (Architektur, Engineering and Construction) ermöglicht Architekten und Ingenieuren, in den verschiedenen Planungsphasen eines Projektes unterschiedliche Tools einzusetzen. Daher ist eine umfassende, flexible Lösung, welche die Zusammenarbeit unter den Projektbeteiligten erleichtert und genau an die Projektanforderungen angepasst werden kann, so überaus wichtig.



Brian Parker
Cooper Carry Inc.
Progress Energy's headquarters
in St. Petersburg, Florida.

GEMEINSAME NUTZUNG VON DATEN UNABHÄNGIG VOM FORMAT

Projektteams, welche ihre Daten möglicherweise in unterschiedlichen Formaten ablegen, können diese gemeinsam benutzen, ohne dass die Kompatibilität der Daten verloren geht. Dies wird möglich, weil die beiden weltweit gebräuchlichsten CAD-Formate (DGN und DWG) in AEC-Projekten problemlos und ohne jeden Daten- oder Funktionsverlust genutzt werden können.

VERWALTEN SIE ÄNDERUNGEN SICHER

Durch die Möglichkeit, den Projektfortschritt mit Hilfe der Zeichnungshistorie zu analysieren, können Sie den Zeitrahmen der Projekte aktiv anpassen und die Beiträge einzelner Teammitglieder verfolgen. Es kann einfach und schnell nachvollzogen werden, wer? wann? welche? Änderungen an der Zeichnung vorgenommen hat. MicroStation®-Produkte gewährleisten eine durchgängige Echtheit der Zeichnungsdaten und optimieren damit die Arbeitsabläufe und die Produktivität, weil sie Sicherheit durch digitale Signaturen und digitale Rechte in einer ungesicherten Umgebung bieten.



King Chong
MJP Architects
BBC Broadcasting House reception area

PASSEN SIE DIE LÖSUNG AN IHRE ANFORDERUNG AN

MicroStation®-Produkte stellen fortgeschrittene Entwicklungsmöglichkeiten für die Anpassung, Optimierung und Automatisierung bereit, mit deren Hilfe branchenspezifische Tools erstellt werden können. Somit können MicroStation® Benutzer ihre Bentley-Anwendungen problemlos erweitern und anpassen.

BENTLEY`s MicroStation®

Nutzung von AEC-Inhalten auf einer einzigen umfassenden Plattform

Alle Design- und Engineering-Lösungen von Bentley Systems bauen auf MicroStation® auf, einer einzigen umfassenden Plattform, die speziell auf die Erfordernisse von AEC- (Architecture, Engineering and Construction) und Geo-Engineering-Projekten zugeschnitten sind. MicroStation® bietet während des gesamten Lebenszyklus einer baulichen Anlage eine bisher unerreichte Stabilität, indem es einen umfassenden Ansatz zur Einführung von Unternehmensstandards auf Benutzer- wie auf Systemebene verfolgt. Durch die Standardisierung von Einstellungen, Benutzerpräferenzen und Arbeitsbereichskomponenten wird eine konsistente und berechenbare Umgebung für jedes Mitglied des Entwurfsteams geschaffen.



Reibungslose Kommunikation Ihrer Ideen

Mit der vielseitigen Modellierungsumgebung von MicroStation® können Sie direkt in 3D arbeiten und dabei parametrische Volumen- und Flächenmodellierungsmethoden mit integrierten Werkplanungsfunktionen kombinieren. Mit dieser Lösung werden Ihre 2D-Zeichnungen, Massenauszüge, Mengenberechnungen und Spezifikationen automatisch aus Ihrem intelligenten 3D-Modell abgeleitet. Die fortschrittlichen Visualisierungstechniken als Kernkomponente von MicroStation® ermöglichen erstaunlich realistische Effekte. Das Ray-Tracing und Particle-Tracing sowie Standard-Beleuchtungsmodelle und umfassende Funktionen zur Animation von Objekten wurden für große Zeichnungen optimiert und liefern hervorragende foto-realistische Bilder und Animationen.

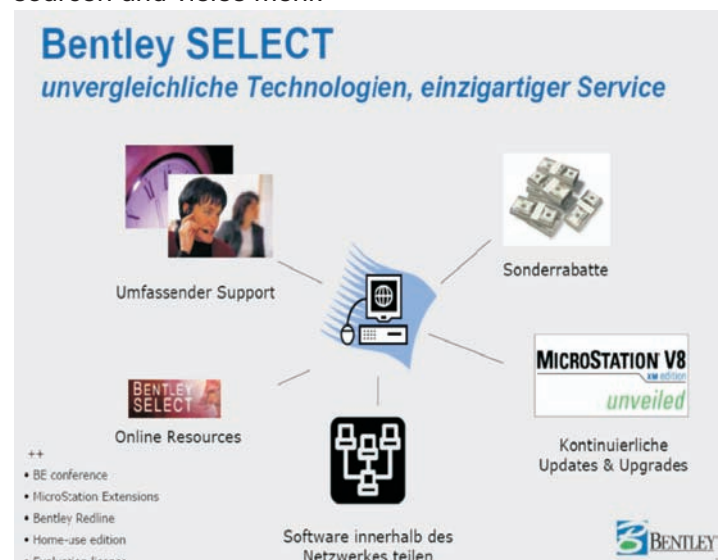
Eine integrierte Plattform für ...

MicroStation® wird für die unterschiedlichsten Design- und Engineering-Aufgaben in Hochbau, Tiefbau, verfahrenstechnische Anlagen und Geo-Engineering-Workflows genutzt. Um den stetig wachsenden Anforderungen der global arbeitenden Planer gerecht werden zu können, erweitert Bentley System die MicroStation®-Plattform um branchenspezifische spezialisierte Funktionsätze, die so genannten MicroStation® Konfigurationen. Diese Konfigurationen können von Bentley SELECT-Abonnenten, die neue MicroStation Lizenzen erwerben oder vorhandene Installationen auf die neueste MicroStation Version aufrüsten, genutzt werden.



BENTLEY SELECT

Weltweit greifen Unternehmen auf Lösungen von Bentley Systems zurück. Für diese breit gestreute Palette an Infrastruktur- und Bauprojekten empfiehlt sich Bentley Systems als bewährter Partner. Unser Service- und Technologieprogramm Bentley SELECT bietet Ihnen alles, was Sie für Ihre AEC-Aufgaben benötigen: Lizenzen, Produkt-erweiterungen, Support, Dienstleistungen, Online-Resourcen und vieles mehr.

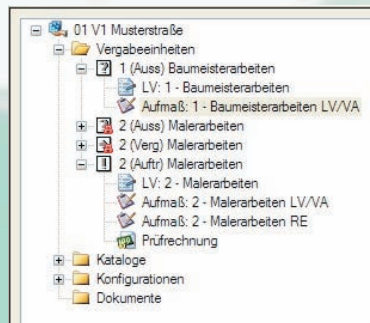


ARRIBA® planen

Mengen im Aufmaßmodul von ARRIBA®

Zur Erstellung von Ausschreibungsunterlagen gehört eine übersichtliche und nachvollziehbare Mengenermittlung für alle Baubeteiligten. Sei es in der Ausschreibungsphase als LV-Mengen und/oder in der Abrechnungs- oder Prüfungsphase als Rechnungsmengen.

Mit der Massenermittlung im Blatt-/Zeile-Modus können Sie die Mengen für alle Baumaßnahmen unter Nutzung einfacher Berechnungsstrukturen schnell und effektiv ermitteln. Transparenz und eine schnelle Prüfbarkeit sind durch die zur Verfügung stehenden Funktionalitäten sichergestellt.

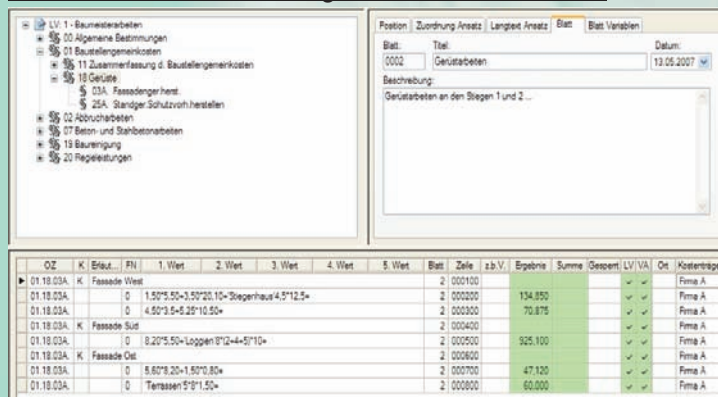


Aufmaß in Ausschreibung (LV-/VA-Mengen)

Aufmaß in Prüfungsphase (RE-Mengen)

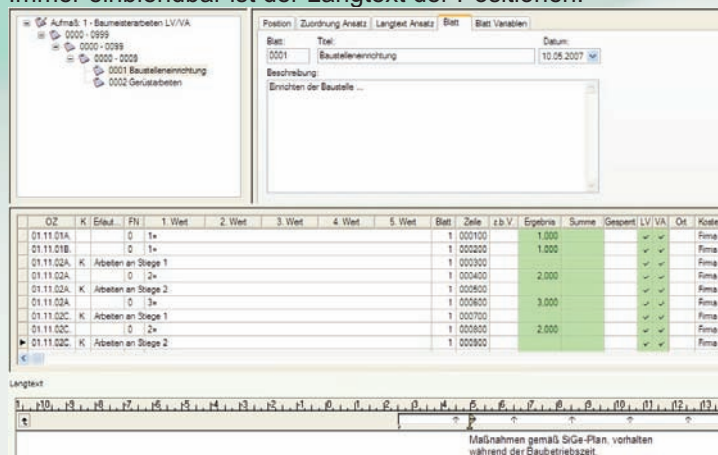
Das Aufmaß ist positionswise oder im Blatt-/Zeile-Modus zu erfassen. Je nach Aufgabenstellung stellt Arriba® Ihre Aufmaßdaten in gewünschter Sortierung zur Verfügung. Ein Wechsel des Bearbeitungsmodus ist nach Belieben möglich.

Positionswise Bearbeitung laut Positionsnummer:



Blatt-/Zeile-Modus:

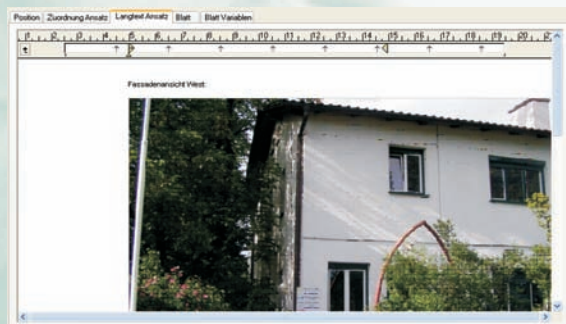
Hier werden Aufmaßblätter erstellt - als Beispiel: Blatt Nr. 0001 = Baustelleneinrichtung
Immer einblendbar ist der Langtext der Positionen.



Für eine differenzierte Unterteilung können Sie die Aufmaßmengen unterschiedlichen Kostenträgern, Kostengruppen oder Lokalitäten (Ort, Bauteil u. Dgl.) zuordnen und auswerten. Die ermittelten Teilmengen stehen Ihnen unmittelbar als Ergebnis zur Weiterverarbeitung zur Verfügung. So können Sie in weiterer Abfolge in der Abrechnung separate Ausgangsrechnungen getrennt für einzelne Kostenträger erstellen.

Arriba® verringert mit seinen praxisgerechten Funktionalitäten den Bearbeitungsaufwand und vermeidet Fehlerquellen in der Berechnung. Sie sind immer auf dem aktuellen Stand Ihrer Mengenermittlung. Eine zeitintensive Prüfung des Aufmaßes wird durch die übersichtliche Darstellung aller Informationen vermieden.

Skizzen und Bilder können in jedem Mengenansatz eingebunden werden.



Neben den LV-Mengen für Ausschreibung und Nachtragswesen gibt es die RE-Mengen. Diese Abrechnungsmengen werden jeweils einem bestimmten Abrechnungszeitraum zugeordnet und stehen somit automatisch für die Erstellung von Ausgangsrechnungen oder auch für Prüfungen zur Verfügung. Jedem Mengenansatz kann das Kennzeichen "geprüft" zugewiesen werden.

OZ	K	Erlaut.	FN	1. Wert	2. Wert	3. Wert	4. Wert	5. Wert	Blatt	Zeile	z.B.V.	Ergebnis	Summe	Gespart	LV/VA	Ort	Kostentr.	Geprüft
01.11.01A	K		0	1=						1	000100	1,000			✓		Firma A	✓
01.11.01B	K		0	1=						1	000200	1,000			✓		Firma A	✓
01.11.02A	K		0	2=						1	000300	2,000			✓		Firma A	✓
01.11.02A	K		0	2=						1	000400	2,000			✓		Firma A	✓
01.11.02A	K		0	2=						1	000500	3,000			✓		Firma A	✓
01.11.02C	K		0	2=						1	000700	2,000			✓		Firma B	✓
01.11.02C	K		0	2=						1	000800	2,000			✓		Firma B	✓
01.11.02C	K		0	2=						1	001000	3,000			✓		Firma B	✓

Weitere Funktionen des Aufmaßmoduls:

- Filterfunktionen: Um bei großen Aufmaßen die Übersicht zu behalten kann nach bestimmten Kriterien gefiltert werden.
- Vergleich von Aufmaßen, schneller Vergleich zwischen LV- und RE-Mengen
- Aufmaßlisten, Protokolle und sortierte Listen können ausgegeben werden
- Druckergebnis exportieren als: ANSI/ASCII- oder RTF-Format, eine Weiterbearbeitung in entsprechenden Windows®-/MS Office®-Applikationen ist sichergestellt
- Datenaustausch im XML-Format

ARRIBA® planen - AUFMASS

Aufmass im Blatt/Zeile-Modus

nur € 400,-*

ARRIBA® planen - ÖNORM-B2114

Massenermittlung ÖNORM-B2114

nur € 600,-*

*Alle Preise gelten für Einzelplatzversionen
exkl. MwSt., zuzügl. Versandkostenanteil.
Es gelten die AGB der DI KRAUS & CO GmbH.

Tipps & Tricks in ARRIBA® planen

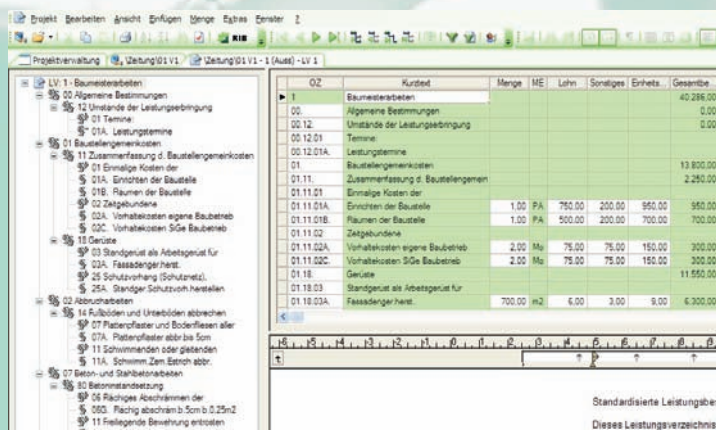
Ausschreibung - Feldinhalte ändern

Beschreibung:

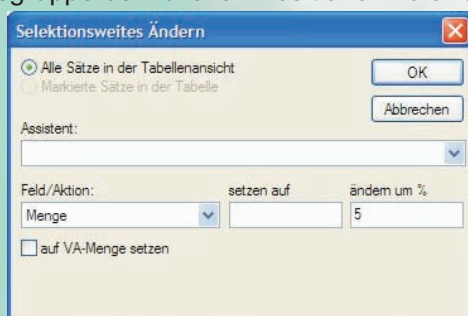
Im Ausschreibungsmodul von Arriba® planen können bestimmte Felder in der Tabelle per Knopfdruck verändert und angepasst werden. Mit dem Ausführen von nur wenigen Befehlen können beispielsweise alle Einheitspreise um einen gewissen Prozentsatz verändert, oder die Ausschreibungsmengen um einen bestimmten Sicherheitsfaktor erhöht werden.

Vorgehensweise:

Das gewünschte Leistungsverzeichnis, in welchem die Menge um 5% erhöht werden soll, wird geöffnet.



Am Besten klickt man mit der Maus nun in ein Mengenfeld in der Tabelle des Kurztextes und aktiviert den Menüpunkt Bearbeiten -> Feldinhalte ändern. Dabei ist zu beachten: Die Positionen, die in der Tabelle des Kurztextes sichtbar sind werden verändert. Steht man im Strukturbaum des Lv's beispielsweise am LV-Namen - so wird das komplette LV angezeigt und auch verändert. Steht man jedoch nur auf 01 Baustellengemeinkosten - so werden alle in dieser Leistungsgruppe befindlichen Positionen verändert.



Durch Klicken in ein Mengenfeld erkennt Arriba® dass, die Menge verändert werden soll und somit wird unter "Feld/Aktion" die Menge automatisch erfasst. Rechts davon stehen verschiedene Bearbeitungsmöglichkeiten zur Verfügung. Hier werden die 5% eingetragen (bei Verminderung der Menge wird der Wert mit einem Minus versehen). Mit Drücken von OK erscheint eine Meldung, ob wirklich alle Datensätze verändert werden sollen. Durch Bestätigung dieser Meldung wird die Menge verändert.

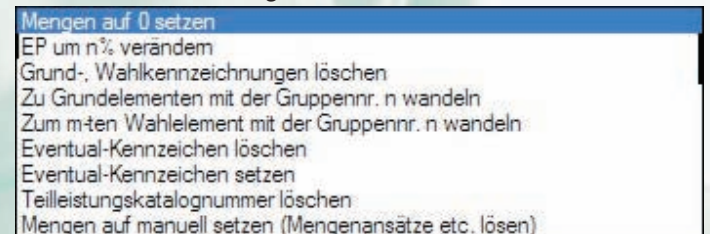
**Ein gutes Gefühl,
wieder früher fertig zu sein!**

Die Mengen wurden erhöht:

01.11.02C.	Vorhaltekosten SiGe Baubetrieb	2,10	Mo	75,00	75,00	150,00	315,00
01.18.	Gerüste						12.127,50
01.18.03	Standgerüst als Arbeitsgerüst für						
01.18.03A.	Fassadenger.herst.	735,00	m2	6,00	3,00	9,00	6.615,00

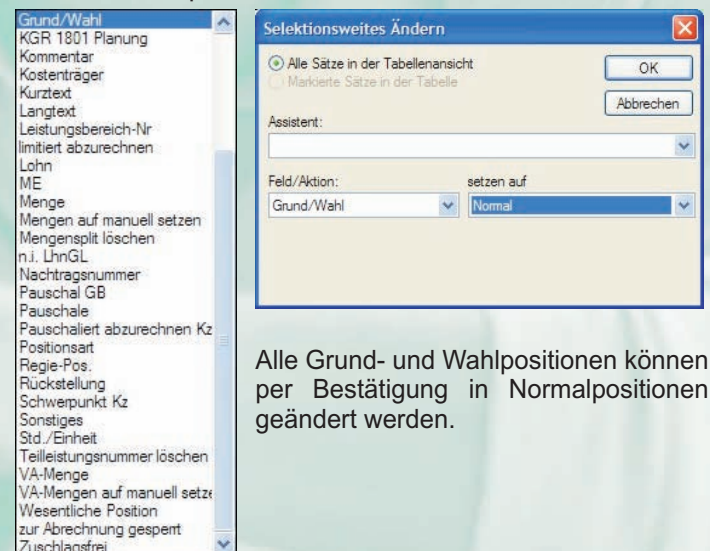
Unter dem Befehl "Bearbeiten -> Feldinhalte ändern" stehen eine Vielzahl von Bearbeitungsmöglichkeiten zur Verfügung, mit denen Ihr Leistungsverzeichnis schnellstmöglich verändert werden kann.

Im Assistent sind einige Befehle vordefiniert:



Unter "Feld/Aktion" können aus einer Liste verschiedenartige Bearbeitungen ausgewählt werden:

-> Grund/Wahlposition



Alle Grund- und Wahlpositionen können per Bestätigung in Normalpositionen geändert werden.

ARRIBA® planen - LV-MAXX
AUSSCHREIBUNG ÖNORM
 Ausschreibung mit Massenermittlung
 inkl. Standard-Leistungstexten LB-HB & LB-HT
 des BM für Wirtschaft und Arbeit

nur € 999,-*

*Alle Preise gelten für Einzelplatzversionen
 exkl. MwSt, zuzügl. Versandkostenanteil.
 Es gelten die AGB der DI KRAUS & CO GmbH.

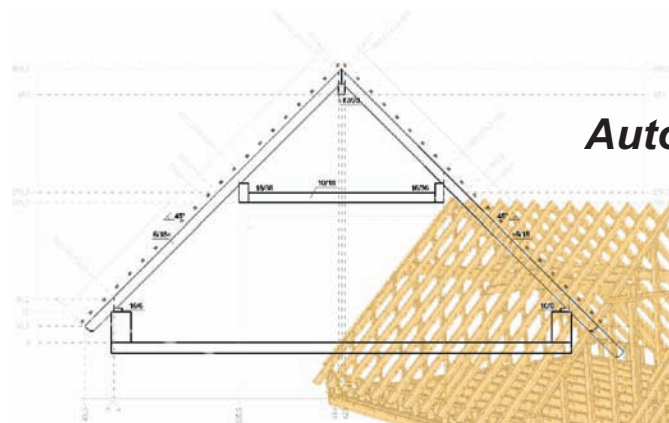
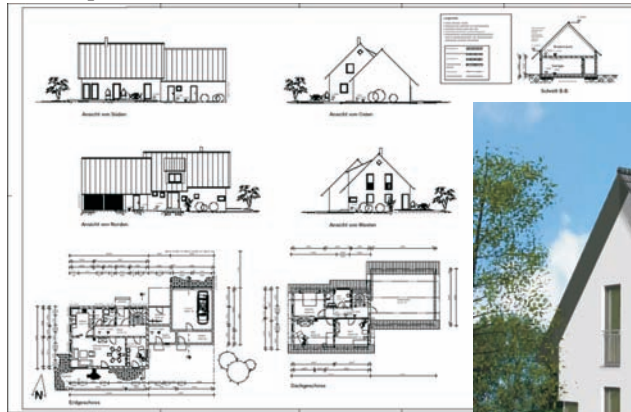
VisKon V3

Visuelle Konstruktion der nächsten Generation

Von der Planung...

ArCon Im- und Export

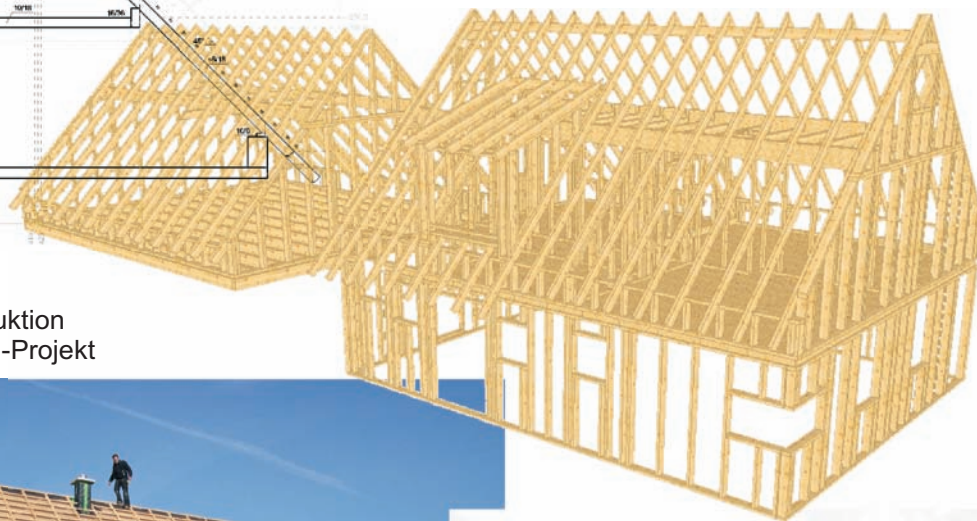
Importieren der ArCon-Datei zum Ausarbeiten der Dachkonstruktion, Setzen von Gauben und Schornstein- oder Dachfensterwechslern.



Automatische Ständer- und Plattenteilung

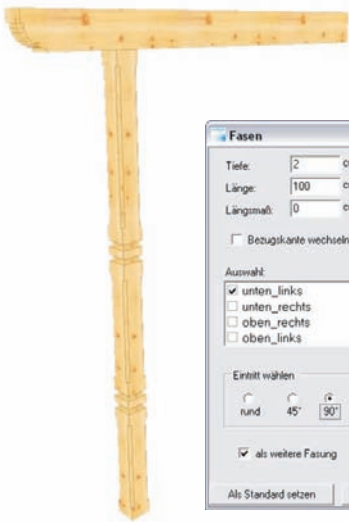
Erzeugen der Platten und Ständerschicht z.B. für Ausbauhäuser

Exportieren der bearbeiteten Dachkonstruktion in das bestehende ArCon-Projekt



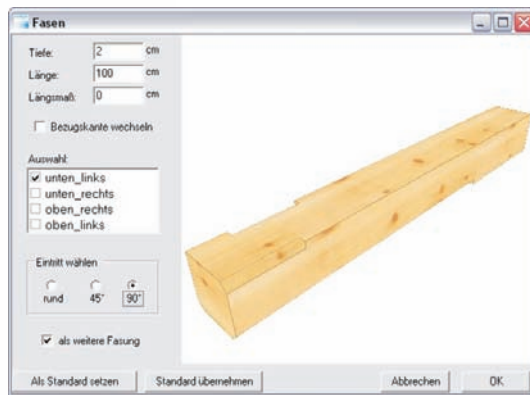
...bis zum fertigen Projekt!





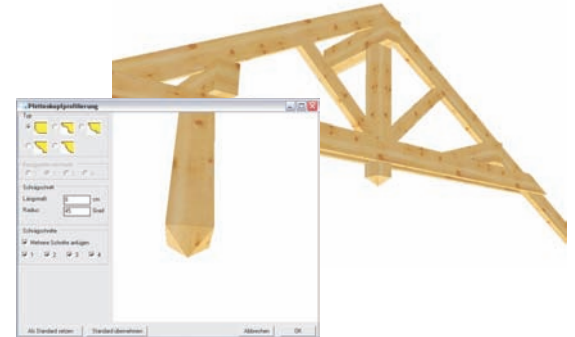
Fasen

Anbringen von Fasen an Holzteilen in beliebiger Lage und Anzahl



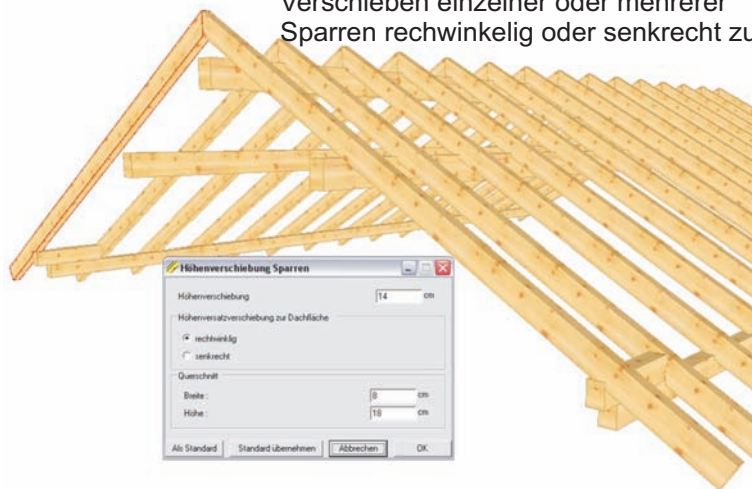
Mehrfach Profilierung

Erstellen von Profilierungen an mehreren Seiten des Bauteils



Höhenverschiebung von Sparren

Verschieben einzelner oder mehrerer Sparren rechwinkelig oder senkrecht zur Dachfläche



Nuten

Erstellen von Nuten in beliebiger Anzahl und Abständen



Neues im Überblick:

- Erstellen von Holzrahmenbauwänden mit zwei Schichten
- DXF-Export
- ArCon Im- und Export
- Profildberechnung über senkrecht Obholz
- Lage des Firstblattes wählbar
- Erweiterte Einstellungen bei Krüppelwalmprofilen
- Automatische Traufunterbrechung bei Gauben
- Erweiterte Listenausgabe (Schifferliste, Optimierung, Dachteiliste)
- Ausgabe der Holzliste als Textdatei
- Abspeichern der aktuellen Holzliste
- Erweiterungen in der Ziegelteilung und Ausgabe der Ziegelstückliste
- Erweiterung der Funktion "Querschnitt ändern"
- Schräger Flugsparren
- Eingabe von Bundhölzern durch Winkeleingabe
- Markieren von Hilfslinien
- Erweiterung der Profilierung von Holzteilen
- Nuten, Falzen, Fasen von Holzteilen
- Automatisches Höherlegen von Sparren
- Erweiterung bei Überblattungen von Bauteilen
- Erweiterung des Abgratungsdialoges
- Suchen von Bauteilen über die CNC bzw. Holzlistenpositionsnummern
- Ausdrucken von 3D-Ansichten
- Speichern von 3D-Ansichten als .jpg oder .bmp
- Materialänderung ganzer Bauteilgruppen
- Materialvoreinstellungen für Bauteilgruppen
- Löschfunktionen über Buttons
- Scrollen und Verschieben der 3D-Ansicht per Mausrad
- Anzeigen der Bauteillänge per "Tool-Tip"
- Sichtenverwaltung
- Layertechnik erweitert um "Benutzerdefinierte Anzeige"
- Auswahl der Linienfarbe der Bauteile im 2D
- Ausgabe schräger Markierungen als Kerfen an die Maschine
- Überarbeitete CNC Nummerierung
- Ansteuerung des Beschrifters in der Abbundmaschine

DXF-Export

Exportieren der Holzkonstruktion und der Vermaßung aus VisKon als DXF



Erweiterte Abgratungsfunktion

Erweiterung der Abgratung für z.B. Traufschalungsausklinkungen



VisKon erhältlich
ab € 1.980,-*

*alle Preise exkl. MwSt.,
zzgl. 10.- Euro Versandkosten

Schulungstermine

ArCon - Schulung

am PC, 179,- Euro
13.07.07
13.08.07
14.09.07

ECOTECH - Schulung

am PC, 179,- Euro
12.07.07
23.08.07
13.09.07

ARRIBA®planen- Schulung

am PC, 179,- Euro
26.07.07
31.08.07
21.09.07



MicroFe (ebenes System)

am PC, 179,- Euro
19.07.07
23.08.07
27.09.07

ViCADO.ing - Schalung

am PC, 179,- Euro
16.07.07
20.08.07
24.09.07

ViCADO.ing - Bewehrung

am PC, 179,- Euro
17.07.07
21.08.07
25.09.07

ViCADO.plan & ViCADO.arc

am PC, 179,- Euro
18.07.07
22.08.07
26.09.07

Themen:

ArCon

- Erstellen von Grundrissen
- Treppenkonstruktion
- Dachkonstruktion
- Vermaßung
- Schnitterzeugung
- Gelände erstellen
- Einrichten des Gebäudes
- Durchwandern des Gebäudes
- Bilder abspeichern
- ArCon Modeller
- Platten- / Podestdesigner

ARRIBA®planen

- Erstellen von Ausschreibungen
- Kopieren von Standardleistungstexten
- Import / Export nach ÖNORM B2062/2063
- Druck nach eigenen Vorstellungen
- Preisspiegel, Angebotsvergleich
- Auswahlkriterien setzen
- Verhandlungsprotokoll erstellen
- Prüfrechnung und Freigabe

ECOTECH Bauphysik

- Bauteilerfassung
- DXF-Import
- Erfassen von Baukörpern
- Gebäuderechner

ViCADO.ing - Schalung

- Programmoberfläche
- Modellstruktur
- Grundrisseingabe
- Schnitte
- Beschriftung, Vermaßung
- Planzusammenstellung

ViCADO.ing - Bewehrung

- Flächenbewehrung
- Bauteilbewehrung
- automatische Bewehrung
- 3D Bewehrungsdarstellung
- Listenerzeugung
- Massenermittlung

ViCADO.plan & ViCADO.arc

- Programmoberfläche
- Modellstruktur
- Grundrisseingabe
- Schnitte
- Beschriftung, Vermaßung
- Planzusammenstellung
- Treppe
- Dach und Räume

MicroFe

- Projektverwaltung
- allgemeine Grundlagen
- Eingabe ebener Tragwerke
- Eingabe räumlicher Tragwerke
- Lastfälle
- Einwirkungen
- Ergebnisse
- Bemessung

Gesamtmindestteilnehmerzahl je Veranstaltung: 3 Personen

Schulungsdauer: jeweils 1 Tag (09.00h - 17.00h)

ACHTUNG: Bei Schulungen sind PC bzw. Notebook mitzubringen!

Nach Einlangen Ihrer Anmeldung erhalten Sie eine genaue Wegbeschreibung zu unserem Büro. Alle Preise exkl. MwSt. Alle Schulungen finden in unserem Büro in Wr. Neustadt statt, können jedoch auf Wunsch und nach Terminvereinbarung auch in den Bundesländern und direkt vor Ort in Ihrem Büro durchgeführt werden (zzgl. Nebenkosten!).

Baustatik - Einsteigerpakete



Einsteigerpaket Stahlbeton DIN 1045-1

beinhaltet folgende Module:

S351 Stahlbetonbalken nach DIN 1045-1
S403 Stahlbetonkrag- u. Pendelstütze nach DIN 1045-1
S537 Einzel- und Köcherfundament DIN 1045-1

Euro 299,- (statt Listenpreis Euro 1.070,-)

Einsteigerpaket Holz DIN 1052 (08/04)

beinhaltet folgende Module:

S116 Sparren nach DIN 1052 (08/04)
S131 Holzstütze nach DIN 1052 (08/04)
S305 Holzdurchlaufträger DIN 1052 (08/04)

Euro 299,- (statt Listenpreis Euro 670,-)

Einsteigerpaket Stahl DIN 18800 (11/90)

beinhaltet folgende Module:

S320 Durchlaufträger mit Biegedrillknicknachweis
S462 Eingespannter Stützenfuss
S468 Stahlstütze

Euro 299,- (statt Listenpreis Euro 770,-)

Einsteigerpaket Mauerwerk

beinhaltet folgende Module:

S451 Lastabtrag Wand
S456 Mauerwerksnachweis - vereinfachtes und genaueres Verfahren, Einzellasten DIN 1053-100

Euro 299,- (statt Listenpreis Euro 560,-)

Die Preise sind je Erstlizenz zzgl. MwSt. und €10,- Versandkosten (netto), zuzügl. 95,- Euro für USB-Hardlock falls nicht vorhanden. Änderungen und Irrtümer vorbehalten. Es gelten die AGB der DI KRAUS & CO GesmbH.





Präsentationstermine (kostenlos)

ArCon

02.07., 06.08., 03.09. Linz	10.00h - 12.00h
02.07., 06.08., 03.09. Salzburg	15.00h - 17.00h
03.07., 07.08., 04.09. Innsbruck	10.00h - 12.00h
03.07., 07.08., 04.09. Feldkirch	15.00h - 17.00h
09.07., 13.08., 10.09. Graz	10.00h - 12.00h
09.07., 13.08., 10.09. Klagenfurt	15.00h - 17.00h
10.07., 14.08., 11.09. Wien	10.00h - 12.00h
10.07., 14.08., 11.09. Wr. Neustadt	15.00h - 17.00h

ArCon Render Studio

25.07. Wien	09.00h - 11.00h
25.07. Wr. Neustadt	15.00h - 17.00h
27.07. Graz	09.00h - 11.00h
27.07. Klagenfurt	15.00h - 17.00h
01.08. Linz	09.00h - 11.00h
01.08. Salzburg	15.00h - 17.00h
02.08. Innsbruck	09.00h - 11.00h
02.08. Feldkirch	15.00h - 17.00h

ViCADO.arc

11.07., 16.08., 13.09. Linz	09.00h - 10.00h
11.07., 16.08., 13.09. Salzburg	15.00h - 16.00h
12.07., 17.08., 14.09. Innsbruck	09.00h - 10.00h
12.07., 17.08., 14.09. Feldkirch	15.00h - 16.00h
18.07., 23.08., 27.09. Graz	09.00h - 10.00h
18.07., 23.08., 27.09. Klagenfurt	15.00h - 16.00h
19.07., 24.08., 28.09. Wien	15.00h - 16.00h
19.07., 24.08., 28.09. Wr. Neustadt	09.00h - 10.00h

BauStatik/CAD/FEM

11.07., 16.08., 13.09. Linz	10.00h - 13.00h
11.07., 16.08., 13.09. Salzburg	16.00h - 19.00h
12.07., 17.08., 14.09. Innsbruck	10.00h - 13.00h
12.07., 17.08., 14.09. Feldkirch	16.00h - 19.00h
18.07., 23.08., 27.09. Graz	10.00h - 13.00h
18.07., 23.08., 27.09. Klagenfurt	16.00h - 19.00h
19.07., 24.08., 28.09. Wien	16.00h - 19.00h
19.07., 24.08., 28.09. Wr. Neustadt	10.00h - 13.00h

ARRIBA®planen

23.07., 20.08., 10.09. Linz	09.00h - 11.00h
23.07., 20.08., 10.09. Salzburg	15.00h - 17.00h
24.07., 21.08., 11.09. Innsbruck	09.00h - 11.00h
24.07., 21.08., 11.09. Feldkirch	15.00h - 17.00h
30.07., 27.08., 17.09. Graz	09.00h - 11.00h
30.07., 27.08., 17.09. Klagenfurt	15.00h - 17.00h
31.07., 28.08., 18.09. Wien	09.00h - 11.00h
31.07., 28.08., 18.09. Wr. Neustadt	15.00h - 17.00h

Speedikon®

22.08., 12.09. Linz	09.00h - 11.00h
22.08., 12.09. Salzburg	15.00h - 17.00h
23.08., 13.09. Innsbruck	09.00h - 11.00h
23.08., 13.09. Feldkirch	15.00h - 17.00h
29.08., 19.09. Graz	09.00h - 11.00h
29.08., 19.09. Klagenfurt	15.00h - 17.00h
30.08., 20.09. Wien	09.00h - 11.00h
30.08., 20.09. Wr. Neustadt	15.00h - 17.00h

Wir würden uns freuen, Sie schon bald im Rahmen einer dieser Veranstaltungen begrüßen zu dürfen und stehen Ihnen gerne unter der Tel.Nr.: +43 (0) 2622 89497 oder per eMail: office@dikraus.at zur Verfügung. Die genaue Adresse des Präsentationsortes wird Ihnen nach Einlangen Ihrer Anmeldung übermittelt. Gesamtmindestteilnehmerzahl: 3 Personen



Antwort an DI Kraus & CO GmbH, W. A. Mozartgasse 29, 2700 Wr. Neustadt
Telefon: 02622 / 89497, E-Mail: office@dikraus.at; Internet: www.dikraus.at

(Auf Anfrage weitere Präsentations- und Schulungstermine für unsere gesamte Produktpalette)

FAX: 02622 / 89496

Bitte Zutreffendes ankreuzen!

Firma _____

Name, Vorname _____

Straße _____

PLZ/Ort _____

Telefon/Fax _____

E-Mail _____

Anmeldung

Ich wünsche eine persönliche Beratung und bitte um Rückruf

Ich bitte um Zusendung von Informationsmaterial über

VERANSTALTUNG: _____

DATUM: _____

ORT: _____

UNTERSCHRIFT: _____



Bestellformular

- | | |
|--|--------------|
| <input type="checkbox"/> ArCon Eleco +2007 Professional Vollversion (inkl. USB HL) | Euro 1.475,- |
| <input type="checkbox"/> Upgrade von ArCon +2006 auf ArCon +2007 | Euro 350,- |
| <input type="checkbox"/> Upgrade von ArCon +2005 auf ArCon +2007 | Euro 499,- |
| <input type="checkbox"/> Upgrade von ArCon +2004 auf ArCon +2007 | Euro 599,- |
| <input type="checkbox"/> Upgrade von ArCon +2003 und älteren ArCon +Versionen auf ArCon +2007 | Euro 699,- |
| <input type="checkbox"/> ArCon Render Studio (zzgl. USB HL Euro 50,-) | Euro 1.475,- |
| <input type="checkbox"/> COSOBA AVA.relax 7.0 Beginner-Edition (zzgl. USB HL Euro 195,-)
(Module für Ausschreibung, Massenermittlung) | Euro 699,- |
| <input type="checkbox"/> ECOTECH Gebäuderechner
Bitte nennen Sie hier Ihr Bundesland nach Wahl: _____ | Euro 1.490,- |
| <input type="checkbox"/> VisKon Abbund Basic (inkl. USB HL) | Euro 1.980,- |
| <input type="checkbox"/> ARRIBA® planen - AUFMASS (inkl. USB HL) | Euro 400,- |
| <input type="checkbox"/> ARRIBA® planen - ÖNORM B2114 (inkl. USB HL) | Euro 600,- |
| <input type="checkbox"/> ARRIBA® planen - LV MAXX - Ausschreibung ÖNORM (inkl. USB HL) | Euro 999,- |
| <input type="checkbox"/> PlaTo - Das MicroFe Plattenpaket (nach ÖNORM B4700)* | Euro 1.490,- |
| <input type="checkbox"/> Baustatik Einsteigerpaket Stahlbeton DIN 1045-1* | Euro 299,- |
| <input type="checkbox"/> Baustatik Einsteigerpaket Stahl DIN 18800 (11/90)* | Euro 299,- |
| <input type="checkbox"/> Baustatik Einsteigerpaket Holz DIN 1052 (08/04)* | Euro 299,- |
| <input type="checkbox"/> Baustatik Einsteigerpaket Mauerwerk* | Euro 299,- |

*PlaTo und Baustatik-Pakete zzgl. Euro 95,- für USB-Hardlock falls nicht vorhanden.

Die Preise sind je Erstlizenz zzgl. MwSt. und Euro 10,- Versandkosten (netto).
Änderungen und Irrtümer vorbehalten.
Es gelten die AGB der DI KRAUS & CO GesmbH.

(Preise für Folge- bzw.
Netzwerklicenzen
auf Anfrage)

Antwort an DI Kraus & CO GmbH, W. A. Mozartgasse 29, 2700 Wr. Neustadt
Telefon: 02622 / 89497, E-Mail: office@dikraus.at; Internet: www.dikraus.at

FAX: 02622 / 89496

Firma

Name, Vorname

Straße

PLZ/Ort

Telefon/Fax

E-Mail

UNTERSCHRIFT:

DATUM:

ORT:

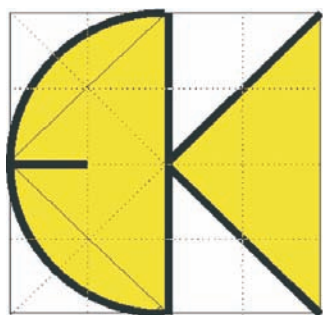
Bitte Zutreffendes ankreuzen!

Bestellung

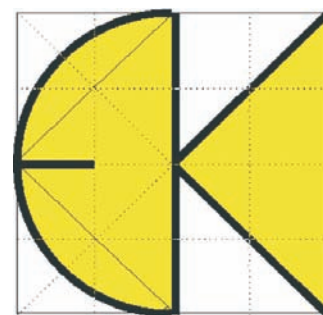
Ich wünsche eine
persönliche Beratung
und bitte um Rückruf

Ich bitte um Zusendung
von Informationsmaterial
über _____





Einladung zur Hausmesse



Für Ihr seibliches Wohl wird mit Getränken, Brötchen, Kaffee und Kuchen gesorgt!

Datum: 9. & 10. August 2007
Zeit: ganztägig von 09.00h - 17.00h
Ort: Büro DI Kraus & CO GesmbH,
W. A. Mozartgasse 29,
2700 Wr. Neustadt

Vorträge:

10.00h - 10.45h:	ArCon - Tipps & Tricks
11.00h - 11.45h:	ARRIBA® planen - Ausschreibung mit Standardtexten
13.00h - 13.45h:	ViCADO - Bewehrung in 3D
15.00h - 15.45h:	BauStatik - Erstellen eines Gesamtdokuments
16.00h - 16.45h:	MicroFe - Einwirkungskombinatorik

Wir stehen Ihnen den ganzen Tag durchgehend für Ihre Fragen und Wünsche zu unseren Produkten gerne zur Verfügung. Sollten Sie sich für einen unserer geplanten Vorträge interessieren, würden wir Sie bitten, uns dies rechtzeitig im Voraus bekannt zu geben.

Ja, ich komme am 9. August / 10. August gerne zur Hausmesse und melde mich unverbindlich für folgende Vorträge an:

ArCon ARRIBA® planen ViCADO BauStatik MicroFe

Ja, ich komme am 9. August / 10. August um ca. _____ Uhr zur Hausmesse und möchte mich über folgende Themen informieren:

Antwort an DI Kraus & CO GmbH, W. A. Mozartgasse 29, 2700 Wr. Neustadt
Telefon: 02622 / 89497, E-Mail: office@dikraus.at; Internet: www.dikraus.at

FAX: 02622 / 89496

Bitte Zutreffendes ankreuzen!

Firma _____

Name, Vorname _____

Straße _____

PLZ/Ort _____

Telefon/Fax _____

E-Mail _____

Ich wünsche eine persönliche Beratung und bitte um Rückruf

Ich bitte um Zusendung von Informationsmaterial über _____

UNTERSCHRIFT: _____

DATUM: _____

ORT: _____



FAXANTWORT

Kostenloser Bezug
der DI KRAUS AKTUELL

FAX an:
(0043) 02622 / 89496

Liebe Leserin, lieber Leser der DI KRAUS AKTUELL,
wir hoffen, dass Sie Gefallen an unserer Lektüre
gefunden haben. Wenn Sie die DI KRAUS
AKTUELL auch weiterhin kostenlos erhalten wollen
und uns dies bisher noch nicht mitgeteilt haben, faxen
Sie uns bitte diese Seite ausgefüllt zu:

- Ich möchte DI KRAUS AKTUELL weiter unter
obiger Anschrift kostenlos bekommen
- Ich möchte DI KRAUS AKTUELL weiter bekommen
- allerdings an nebenstehende Anschrift
- Ich bitte um ein zusätzliches kostenloses Exemplar
an nebenstehenden Empfänger
- Ich bitte, die obenstehende Anschrift aus dem
Verteiler der DI KRAUS AKTUELL zu streichen

Vielen Dank für Ihre Rückmeldung!

Österreichische Post AG - Info.Mail Entgelt bezahlt
DI Kraus & Co GesmbH, W.A. Mozartgasse 29, 2700 Wr. Neustadt

Vorname:.....

Nachname:.....

Firma:.....

Anschrift:.....

.....

.....

Telefon:.....

Fax:.....

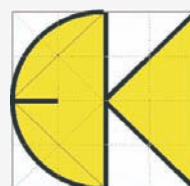
E-Mail:.....

NEU!!

ArCon Eleco +2007 Professional

Folgende Module sind jetzt in
ArCon +2007 integriert:

- CreativeLines 3.5
- Wintergartendesigner
- Schrank- und Regaldesigner
- 360°-Panoramabilder



DI Kraus & Co GesmbH
W. A. Mozartgasse 29, 2700 Wr. Neustadt
Telefon: 02622 / 89497, Fax: 02622 / 89496
E-Mail: office@dikraus.at
Internet: www.dikraus.at, www.arcon-cad.at

**ArCon +2007 ist die erste ArCon-Version von
Eleco, die unter Windows® Vista® lauffähig ist.**