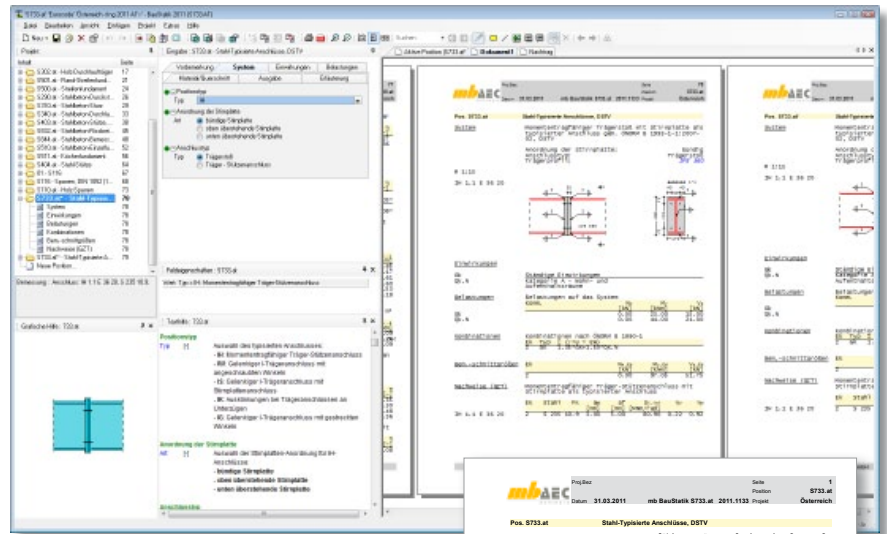


Typisierte Anschlüsse im Stahlhochbau, DSTV

Typisierte Anschlüsse im Stahlhochbau können mit dem Modul S733.at für momententragfähige Trägerstöße und für Träger-Stützenanschlüsse mit Stirnplatten sowie für gelenkige I-Trägerquerschnitte nachgewiesen werden. Grundlage der Nachweisführung bzw. der Bemessung nach DIN V ENV 1993-1-1 [3] sind die typengeprüften Bemessungstabellen des DSTV [1] und [2].



System

- Momententragfähige Anschlüsse mit Stirnplatte (Typ IH)
- Gelenkige Winkelanschlüsse (Typ IW)
- Gelenkige Stirnplattenanschlüsse (Typ IS)
- Ausklinkungen (Typ IK)
- Oberkantenbündige I-Trägeranschlüsse mit gestreckten Winkeln

Belastung

- Auflagerkraft (V) im anzuschließenden Profil
- Biegemoment (M_y) und geringe Normalkräfte ($N_d / N_{d,pl} \leq 0,1$) für momententragfähige Anschlüsse

Einwirkungskombinationen

- automatische Kombinationsbildung mit Teilsicherheits- und Kombinationsbeiwerten nach ÖNORM B 1990-1 [4]
- sich gegenseitig ausschließende und alternierende Einwirkungen
- manuelle Vorgabe von Bemessungsschnittgrößen
- Grund- und außergewöhnliche Kombinationen für die Nachweise der Tragfähigkeit

Material / Querschnitt

- gemäß DSTV-Ringbücher [1] und [2]

Nachweise

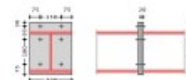
- Auswahl der möglichen Anschlussarten aus den DSTV-Ringbüchern [1] und [2]

Lastübernahme

- erweiterte Lastübernahme aus BauStatik-Positionen
- erweiterte Lastübernahme aus EuroSta.stahl-Modellen über spezielle Auswertungsstellen

Momententragfähige Anschlüsse mit Stirnplatte

Typ IH



Trägerstöße mit oder überstehenden Stirnplatten und Träger-Stützenanschlüsse mit bündigen oder überstehenden Stirnplatten

Gelenkige I-Träger-Anschlüsse

Typ IW



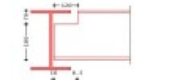
gelenkige Winkelanschlüsse

Typ IS



gelenkige Stirnplattenanschlüsse

Typ IK



Ausklinkungen

Typ IG



oberkantenbündige I-Trägeranschlüsse mit gestreckten Winkeln

Ausgabe Text

- Systemausgabe
- Belastungen und Einwirkungen
- Kombinationen und Bemessungsschnittgrößen
- Typisierte Anschlüsse mit oder ohne Zwischenwerte

Ausgabe Grafik

- Systemdarstellung
- Anschlussdetail

mbAEC Software GmbH, Europaallee 14, 67657 Kaiserslautern

Projekt: mb BauStatik S733.at, 2011.11.23, Projekt: Österreich

Preis: S733.at

System: Momententragfähiger Trägerstoss mit Stirnplatte als typisierter Anschluss gem. ÖNORM B 1993-1-1:2007-02, DSTV

Änderung der Stirnplatte: bündig

Anschlussart: Trägerstoss

W 1:15

ZH 1.1 E 36 20

Einwirkungen

GK	Ständige Einwirkungen			
OK-N	Kategorie A - Wohn- und Aufenthaltsräume			

Belastungen

		N_d	M_y	V_d
GK	kom.	0,00	22,00	12,00
OK-N		0,00	44,00	21,00

Kombinationen

Kombinationen nach ÖNORM B 1990-1

1	GK	1,35	0x1,50	OK-N
---	----	------	--------	------

Bem.-schnittgrößen

	$N_{d,pl}$	$M_{y,pl}$	$V_{d,pl}$
OK-N	0,00	97,05	11,75

Nachweise (GZT)

	$N_{d,pl}$	$M_{y,pl}$	$V_{d,pl}$	N_d	M_y	V_d			
IH 1.1 E 36 20	1	5	235	10,9	1,00	1,00	60,90	0,22	0,92

Literatur

- [1] Sedlacek, G.; Weynand, K.; Klinkhammer, R.; Hüller, V.: Typisierte Anschlüsse im Stahlhochbau, 2. Auflage, Band 2. Stahlbau Verlags- und Service GmbH, Deutscher Stahlbau-Verband DSTV, Düsseldorf, 2002.
- [2] Sedlacek, G.; Weynand, K.; Oerder, S.; Hüller, V.: Typisierte Anschlüsse im Stahlhochbau, Band 1. Stahlbau Verlags- und Service GmbH, Deutscher Stahlbau-Verband DSTV, Düsseldorf, 2000.
- [3] DIN V ENV 1993-1-1:1993-04, Eurocode 3: Bemessung und Konstruktion von Stahlbauten – Teil 1-1: Allgemeine Bemessungsregeln, Bemessungsregeln für den Hochbau. Ausgabe April 1993
- [4] ÖNORM B 1990-1:2004-05, Eurocode: Grundlagen der Tragwerksplanung – Teil 1: Hochbau. Ausgabe Mai 2004

Preis: 290,- EUR

© mb AEC Software GmbH. Änderungen und Irrtümer vorbehalten. Betriebssystem Windows® XP (32) / Vista (32/64) / Windows® 7 (32/64). Es gelten unsere Allg. Geschäftsbedingungen. Alle Preise zzgl. Versandkosten und ges. MwSt. Hardlock für Einzelplatzlizenz, je Arbeitsplatz erforderlich (95,- EUR). Folgekosten- und Netzwerkbedingungen auf Anfrage.