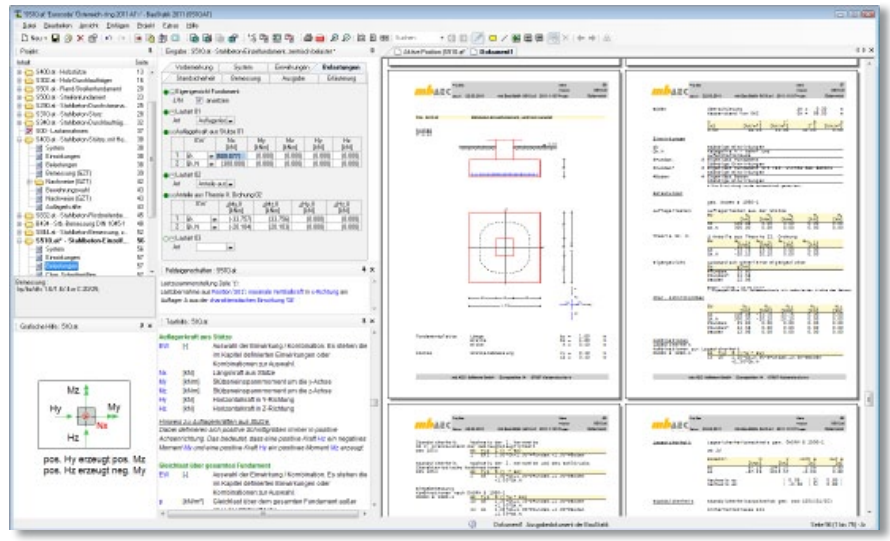


Stahlbeton-Einzelfundament EC2, ÖNORM B 1992-1-1:2007-02

Das Modul S510.at berechnet und bemisst Einzelfundamente, wahlweise mit Wahl der erforderlichen Abmessungen. Alle Einwirkungen werden automatisch kombiniert. Die Bemessung erfolgt nach ÖNORM B 1992-1-1 [1]. Nach der Bemessung erfolgt auch eine Bewehrungswahl für die Fundamentplatte.



System

- Blockfundamente

Einwirkungskombinationen

- automatische Kombinationsbildung mit Teilsicherheits- und Kombinationsbeiwerten nach ÖNORM B 1990-1 [2]
- alternierende und sich gegenseitig ausschließende Einwirkungen
- Grund- und außergewöhnliche Kombinationen für die Nachweise der Tragfähigkeit

Baugrund

- gleichmäßige bzw. ungleichmäßige Fundamentüberschüttung
- anstehendes Grundwasser

Lasten

- Momente, Längs- und Horizontalkräfte aus der Stütze
- Gleichlasten über das gesamte Fundament
- Zusatzlasten aus Theorie II. Ordnung

Geotechnische Nachweise nach DIN 1054 [3]

- Bodenpressung
- erste und zweite Kernweite
- Sicherheit gegen Abheben
- Grundbruchsicherheit
- Gleitsicherheit

Bemessung

- automatische Dimensionierung der Fundamentabmessungen
- Biegebemessung des Fundamentes
- Durchstanznachweis nach ÖNORM B 1992-1-1 [1]
- Berücksichtigung der Mindestbewehrungen
- unbewehrte Fundamente

System

Pos. S510.at: Stahlbeton-Einzelfundament, zentral belastet

System N: 1:2:5

Geometrie

Fundamentplatte: Länge by = 1.60 m, Breite bz = 1.60 m, Dicke h = 0.40 m

Stütze: Stützenabmessung cy = 0.40 m, cz = 0.40 m

Bemessungsergebnisse

Einwirkung	N_{Ed} [kN]	M_{Ed} [kNm]	H_{Ed} [kN]	V_{Ed} [kN]
CE	508.88	-18.76	33.76	0.00
QS-N	293.00	-10.10	20.10	0.00
#Fundam.	21.60	0.00	0.00	0.00
#Fundam*	24.18	0.00	0.00	0.00
#Boden	12.96	0.00	0.00	0.00

Bewehrungswahl

- Lagermatten
- Stabstahl
- Lagermatten mit Stabstahlzulagen

Ausgabe

- System, Systemgrafik
- Einwirkungen und Belastung
- Kombinationen und Schnittgrößen
- Bemessungsergebnisse
- Bewehrungswahl

Literatur

- [1] ÖNORM B 1992-1-1:2007-02: Eurocode 2: Bemessung und Konstruktion von Stahlbeton- und Spannbetontragwerken – Teil 1-1: Grundlagen und Anwendungsregeln für den Hochbau. Ausgabe Februar 2007
- [2] ÖNORM B 1990-1:2004-05, Eurocode: Grundlagen der Tragwerksplanung – Teil 1: Hochbau. Ausgabe Mai 2004
- [3] DIN 1054: Baugrund, Sicherheitsnachweise im Erd- und Grundbau, Ausgabe Januar 2005

Preis: 290,- EUR

© mb AEC Software GmbH. Änderungen und Irrtümer vorbehalten. Betriebssystem Windows® XP (32) / Vista (32/64) / Windows® 7 (32/64). Es gelten unsere Allg. Geschäftsbedingungen. Alle Preise zzgl. Versandkosten und ges. MwSt. Hardlock für Einzelplatzlizenz, je Arbeitsplatz erforderlich (95,- EUR). Folgekosten- und Netzwerkbedingungen auf Anfrage.