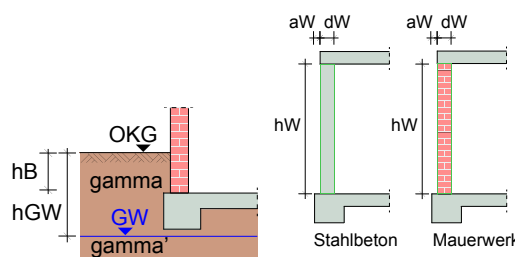
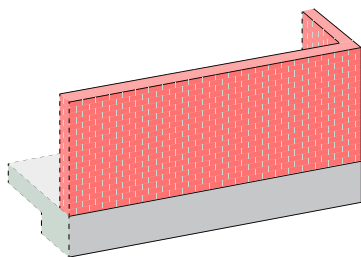
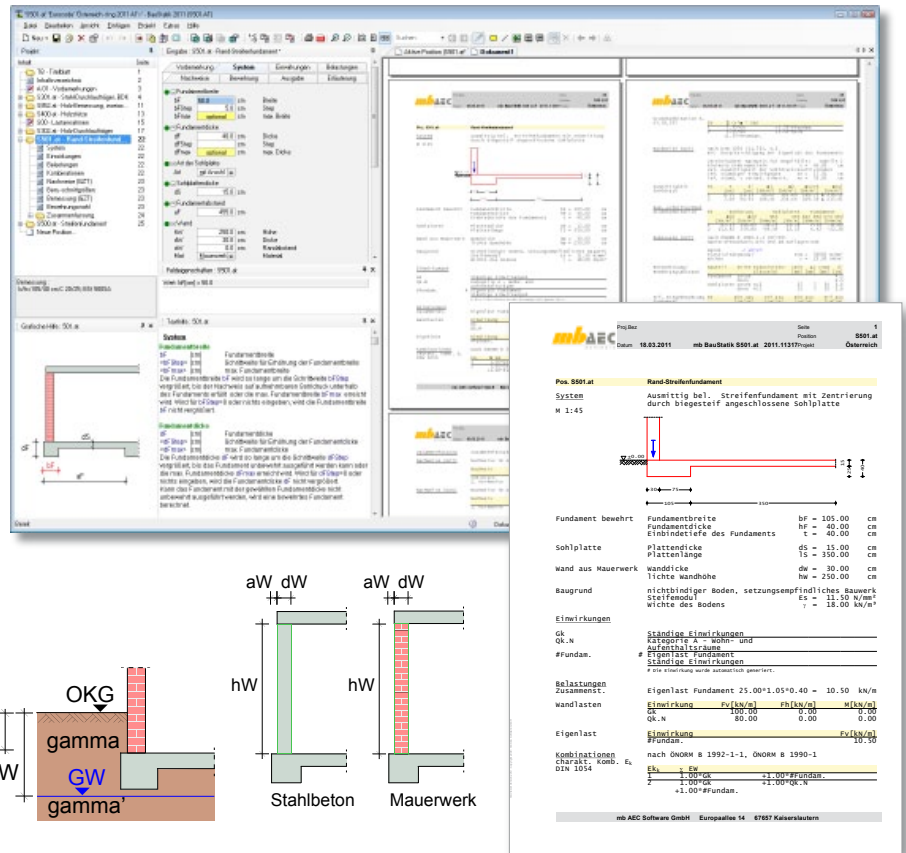


Stahlbeton-Randstreifenfundament EC2, ÖNORM B 1992-1-1:2007-02

Das Modul S501.at dient zur Berechnung eines exzentrisch belasteten Streifenfundaments unter möglicher Berücksichtigung der zentrierenden Wirkung einer biegesteif angeschlossenen Stahlbeton-Sohlplatte und/oder -Wand. Die erforderliche Fundamentbreite wird ebenso berechnet wie die erforderliche Biegebewehrung in der Sohlplatte, im Fundament und in der Wand. Die Ermittlung des Sohldrucks und der Zentrier-Schnittgrößen erfolgt nach Kanya [4]. Die geotechnischen Nachweise werden DIN 1054 [3] geführt. Die Biegebemessung erfolgt nach ÖNORM B 1992-1-1 [1].



System

- Zentrierung durch biegesteif angeschlossene Stahlbeton-Sohlplatte oder Stahlbeton-Wand
- gelenkige, teilweise oder voll eingespannte Lagerung des Wandkopfes
- geneigte Geländeoberfläche

Einwirkungskombinationen

- automatische Kombinationsbildung mit Teilsicherheits- und Kombinationsbeiwerten nach ÖNORM B 1990-1 [2]
- alternierende, feldweise wirkende und sich gegenseitig ausschließende Einwirkungen
- Grund- und außergewöhnliche Kombinationen für die Nachweise der Tragfähigkeit
- seltene und quasi-ständige Kombinationen für die Nachweise der Gebrauchstauglichkeit

Belastungen

- vertikale Einzellasten in Wandachse
- horizontale Einzellasten
- Biegemomente
- automatische Ermittlung des Fundamenteigengewichts

Dauerhaftigkeit

- Expositionsclassen getrennt für Fundamentober- und -unterseite
- automatische Ermittlung der Betondeckung
- automatische Überprüfung des Mindestwertes der Betondeckung c_{min} zur Sicherstellung des Verbundes
- optionale Eingabe der Betondeckung

Bemessung

- automatische Dimensionierung der Fundamentabmessungen
- Biegebemessung und Querkraftbemessung des Fundamentes
- Biegebemessung der Wand- bzw. Sohlplatte mit Bewehrungswahl
- Berücksichtigung der Mindestbewehrungen

Geotechnische Nachweise

- Ermittlung der Bodenpressung unter Berücksichtigung der Fundamentverdrehung nach Kanya [4]
- aufnehmbarer Sohldruck nach DIN 1054 [3]
- optionale Eingabe des aufnehmbaren Sohldrucks

Bewehrungswahl

- Lagermatten
- Stabstahl
- Lagermatten mit Stabstahlzulagen

Ausgabe

- System, Systemgrafik
- Einwirkungen und Belastung
- Kombinationen und Schnittgrößen
- Bemessungsergebnisse
- Bewehrungswahl

Literatur

- [1] ÖNORM B 1992-1-1:2007-02, Eurocode 2: Bemessung und Konstruktion von Stahlbeton- und Spannbetontragwerken - Teil 1-1: Grundlagen und Anwendungsregeln für den Hochbau. Ausgabe Februar 2007
- [2] ÖNORM B 1990-1:2004-05, Eurocode: Grundlagen der Tragwerksplanung – Teil 1: Hochbau. Ausgabe Mai 2004
- [3] DIN 1054: Baugrund, Sicherheitsnachweise im Erd- und Grundbau, Ausgabe Januar 2005
- [4] Kanya, Josef: Berechnung ausmittig belasteter Streifenfundamente mit Zentrierung durch eine Stahlbeton-Fußbodenplatte. Die Bautechnik 46 (1969), Heft 5, S.154 ff

Preis: 390,- EUR

© mb AEC Software GmbH. Änderungen und Irrtümer vorbehalten. Betriebssystem Windows® XP (32) / Vista (32/64) / Windows® 7 (32/64). Es gelten die AGB der DI KRAUS & CO GesmbH. Alle Preise zzgl. 10,- Euro Versandkosten und ges. MwSt. Hardlock für Einzelplatzlizenz, je Arbeitsplatz erforderlich (95,- EUR). Folgelizenz- und Netzwerkbedingungen auf Anfrage.

