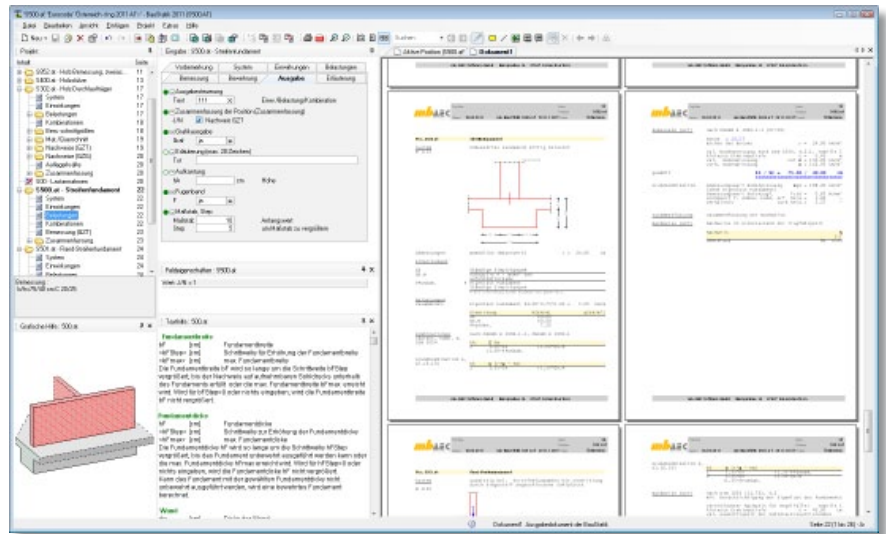
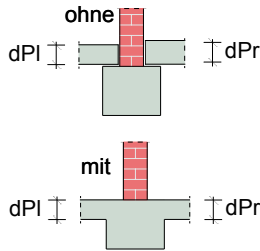


# Stahlbeton-Streifenfundament EC2, ÖNORM B 1992-1-1:2007-02

Das Modul S500.at berechnet ein zentrisch belastetes, bewehrtes oder unbewehrtes Streifenfundament unter einer Wand. Es werden die erforderliche Breite sowie für die unbewehrte Ausführung des Fundaments die erforderliche Dicke bzw. für die bewehrte Ausführung die erforderliche Biegebewehrung ermittelt.

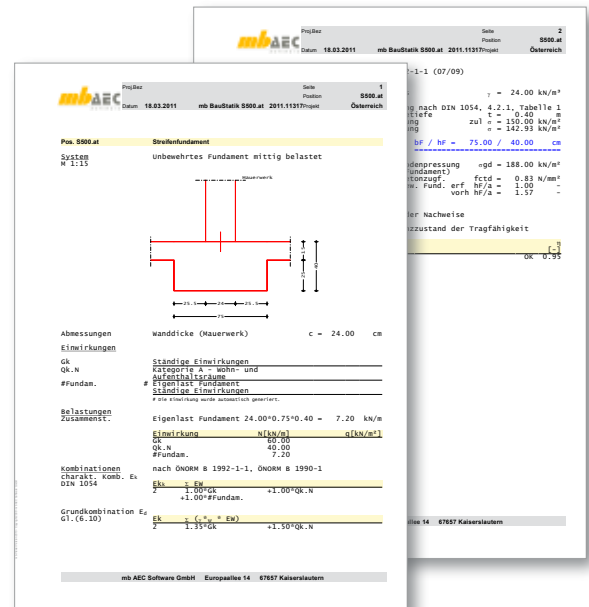
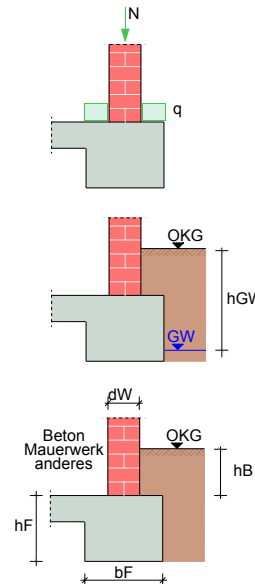


## System

- bewehrtes oder unbewehrtes Streifenfundament
- Streifenfundament mit Überschüttung
- Streifenfundament mit aufliegender oder angeschlossener Sohlplatte

## Einwirkungskombinationen

- automatische Kombinationsbildung mit Teilsicherheits- und Kombinationsbeiwerten nach ÖNORM B 1990-1 [2]
- alternierende, feldweise wirkende und sich gegenseitig ausschließende Einwirkungen
- Grund- und außergewöhnliche Kombinationen für die Nachweise der Tragfähigkeit
- seltene und quasi-ständige Kombinationen für die Nachweise der Gebrauchstauglichkeit



## Lasten

- vertikale Einzellasten in Wandachse
- Gleichlasten auf dem Fundament
- automatische Ermittlung des Fundamenteigengewichts

## Dauerhaftigkeit

- Expositionsklassen getrennt für Fundamentober- und -unterseite
- automatische Ermittlung der Betondeckung
- automatische Überprüfung des Mindestwertes der Betondeckung  $c_{min}$  zur Sicherstellung des Verbundes
- optionale Eingabe der Betondeckung

## Geotechnische Nachweise

- aufnehmbarer Sohldruck nach DIN 1054 [3]
- optionale Eingabe des aufnehmbaren Sohldrucks

## Bemessung

- automatische Dimensionierung der Fundamentabmessungen
- Biegebemessung
- Querkraftbemessung
- Berücksichtigung der Mindestbewehrung
- Nachweis vorh.  $h_{F/a} \geq erf. h_{F/a}$  bei unbewehrten Fundamenten

## Bewehrungswahl

- Biegezugbewehrung aus Stabstahl oder Lagermatten
- Längsbewehrung aus Stabstahl

## Ausgabe

- System, Systemgrafik
- Einwirkungen und Belastung
- Schnittgrößen
- Bemessungsergebnisse
- Bewehrungswahl

## Literatur

- [1] ÖNORM B 1992-1-1:2007-02, Eurocode 2: Bemessung und Konstruktion von Stahlbeton- und Spannbetontragwerken – Teil 1-1: Grundlagen und Anwendungsregeln für den Hochbau. Ausgabe Februar 2007
- [2] ÖNORM B 1990-1:2004-05, Eurocode: Grundlagen der Tragwerksplanung – Teil 1: Hochbau. Ausgabe Mai 2004
- [3] DIN 1054: Baugrund, Sicherheitsnachweise im Erd- und Grundbau, Ausgabe Januar 2005

## Preis: 290,- EUR

© mb AEC Software GmbH.  
Änderungen und Irrtümer vorbehalten.  
Betriebssystem Windows® XP (32) / Vista (32/64) / Windows® 7 (32/64).  
Es gelten die AGB der DI KRAUS & CO GesmbH.  
Alle Preise zzgl. 10,- Euro Versandkosten und ges. MwSt.  
Hardlock für Einzelplatzlizenz, je Arbeitsplatz erforderlich (95,- EUR). Folgekosten- und Netzwerkbedingungen auf Anfrage.

