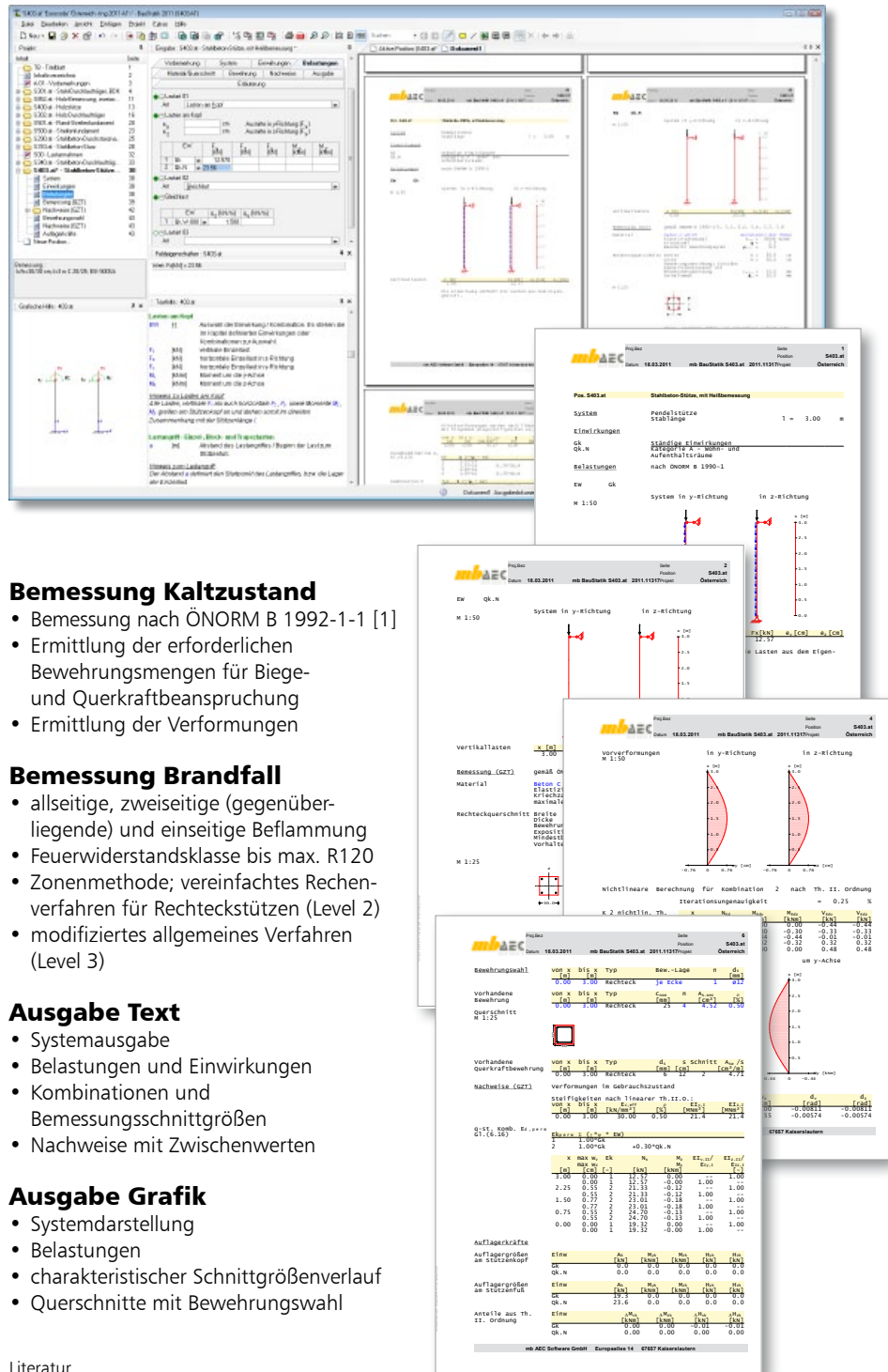


Stahlbeton-Stütze mit Heißbemessung (Krag- u. Pendelstütze) – EC2, ÖNORM B 1992-1-1:2007-02

Das Modul berechnet und bemisst Stahlbeton-Stützen im Normaltemperaturbereich. Darüber hinaus ist die rechnerische Nachweisführung im Brandfall möglich. Die Bemessung erfolgt am Stabsystem unter Berücksichtigung der geometrisch und physikalisch nichtlinearen Einflüsse. Der Stabilitätsnachweis des Stützensystems wird nach der geometrisch und physikalisch nichtlinearen Theorie II. Ordnung geführt.



System

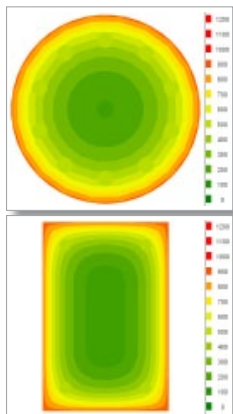
- Krag- und Pendelstützen
- Rund- und Rechteckquerschnitte
- Knickhalterungen für beide Richtungen
- ungewollte Ausmitten/Kriechausmitten

Einwirkungskombinationen

- automatische Kombinationsbildung mit Teilsicherheits- und Kombinationsbeiwerten nach ÖNORM B 1990-1 [2]
- alternierende und sich gegenseitig ausschließende Einwirkungen
- Grund- und außergewöhnliche Kombinationen
- außergewöhnliche Kombinationsbildung für den Brandfall

Belastung

- vertikale Lasten am Stützenkopf
- horizontale Lasten in y- und z-Richtung
- Zweiachsig horizontale Gleich-, Block- und Trapezlasten
- Momente um y- und z-Achse am Stützenkopf und -fuß



Beispiel: R120 für runde und rechteckige Querschnitte

Bemessung Kaltzustand

- Bemessung nach ÖNORM B 1992-1-1 [1]
- Ermittlung der erforderlichen Bewehrungsmengen für Biege- und Querkraftbeanspruchung
- Ermittlung der Verformungen

Bemessung Brandfall

- allseitige, zweiseitige (gegenüberliegende) und einseitige Beflammung
- Feuerwiderstandsklasse bis max. R120
- Zonenmethode; vereinfachtes Rechenverfahren für Rechteckstützen (Level 2)
- modifiziertes allgemeines Verfahren (Level 3)

Ausgabe Text

- Systemausgabe
- Belastungen und Einwirkungen
- Kombinationen und Bemessungsschnittgrößen
- Nachweise mit Zwischenwerten

Ausgabe Grafik

- Systemdarstellung
- Belastungen
- charakteristischer Schnittgrößenverlauf
- Querschnitte mit Bewehrungswahl

Literatur

- [1] ÖNORM B 1992-1-1:2007-02, Eurocode 2: Bemessung und Konstruktion von Stahlbeton- und Spannbetragwerken – Teil 1-1: Grundlagen und Anwendungsregeln für den Hochbau. Ausgabe Februar 2007
- [2] ÖNORM B 1990-1:2004-05, Eurocode: Grundlagen der Tragwerksplanung – Teil 1: Hochbau. Ausgabe Mai 2004

Preis: 890,- EUR

© mb AEC Software GmbH.
 Änderungen und Irrtümer vorbehalten.
 Betriebssystem Windows® XP (32) / Vista (32/64) / Windows® 7 (32/64).
 Es gelten die AGB der DI KRAUS & CO GesmbH.
 Alle Preise zzgl. 10,- Euro Versandkosten und ges. MwSt.
 Hardlock für Einzelplatzlizenz, je Arbeitsplatz erforderlich (95,- EUR).
 Folgekosten- und Netzwerkbedingungen auf Anfrage.

