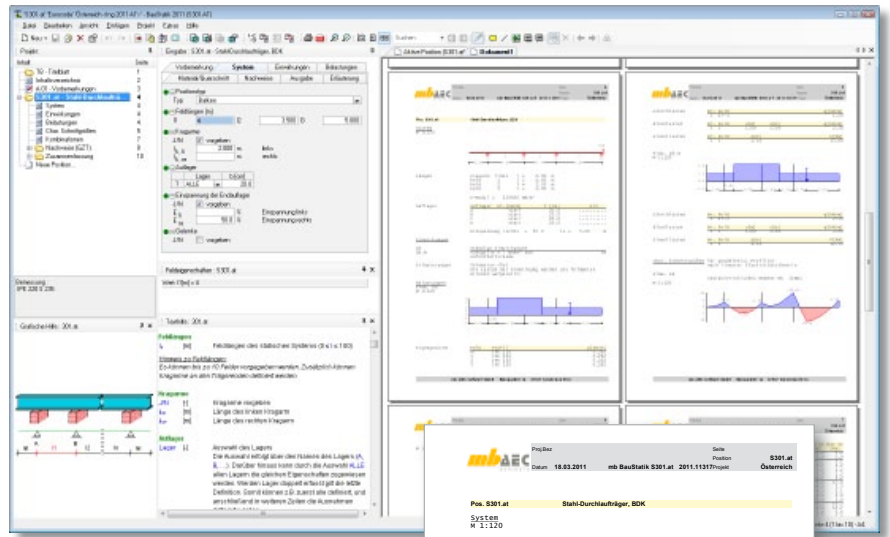
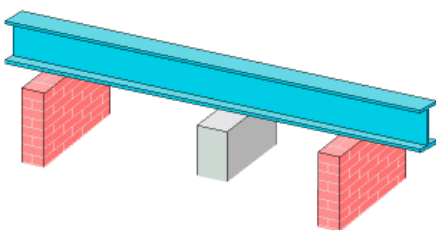


Stahl-Durchlaufträger, BDK EC3, ÖNORM B 1993-1-1:2010-12

Das Modul S301.at berechnet und bemisst Einfeld- und Durchlaufsysteme mit oder ohne Kragarme aus Stahl nach ÖNORM B 1993-1-1 [1]. Es können sowohl fest vorgegebene Profile nachgewiesen, als auch eine nach wirtschaftlichen Gesichtspunkten optimierte Profilwahl durchgeführt werden. Alle Einwirkungskombinationen der ständigen und vorübergehenden sowie der außergewöhnlichen Bemessungssituation werden automatisch nach den Vorgaben der ÖNORM B 1990-1 [2] gebildet.



System

- Einfeld- oder Mehrfeldträger
- mit oder ohne Kragarme
- Balken oder Balkenlage
- Momentengelenke
- Randeinspannungen
- gedrehte Profillage
- konstanter Querschnitt über Systemlänge

Belastung

- Eigenlast des Trägers
- Gleichlasten
- Block- und Trapezlasten
- Einzellasten und -momente
- Temperaturänderungen
- Auflagerverschiebungen

Einwirkungskombinationen

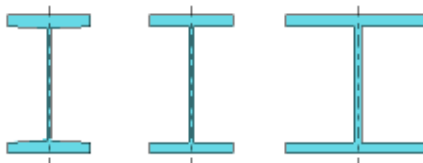
- automatische Kombinationsbildung mit Teilsicherheits- und Kombinationsbeiwerten nach ÖNORM B 1990-1 [2]
- alternierende, feldweise wirkende und sich gegenseitig ausschließende Einwirkungen
- Grund- und außergewöhnliche Kombinationen für die Nachweise der Tragfähigkeit
- seltene und quasi-ständige Kombinationen für die Nachweise der Gebrauchstauglichkeit

Material

- Festigkeiten der ÖNORM B 1993-1-1 [1]
- über Projektstammdaten erweiterbar

Nachweise

- Nachweis oder automatische Querschnittswahl
- Nachweis nach dem Verfahren Elastisch – Elastisch
- Berücksichtigung örtlich begrenzter Plastizierung
- Nachweis nach dem Verfahren Elastisch – Plastisch
- Nachweis der Biegedrillknicksicherheit
- Nachweis der Verformungen



Ausgabe Text

- System
- Einwirkungen und Belastung
- Schnittgrößen und Auflagerkräfte
- Nachweise

Ausgabe Grafik

- System und Querschnitt
- Belastung
- Schnittgrößenverläufe
- Verformungen

Literatur

- [1] ÖNORM B 1993-1-1:2010-12, Eurocode 3: Bemessung und Konstruktion von Stahlbauten – Teil 1: Allgemeine Bemessungsregeln und Regeln für den Hochbau. Ausgabe Dezember 2010
- [2] ÖNORM B 1990-1:2004-05, Eurocode: Grundlagen der Tragwerksplanung – Teil 1: Hochbau. Ausgabe Mai 2004



Preis: 290,- EUR

© mb AEC Software GmbH. Änderungen und Irrtümer vorbehalten. Betriebssystem Windows® XP (32) / Vista (32/64) / Windows® 7 (32/64). Es gelten die AGB der DI KRAUS & CO GesmbH. Alle Preise zzgl. 10,- Euro Versandkosten und ges. MwSt. Hardlock für Einzelplatzlizenz, je Arbeitsplatz erforderlich (95,- EUR). Folgekosten- und Netzwerkbedingungen auf Anfrage.

