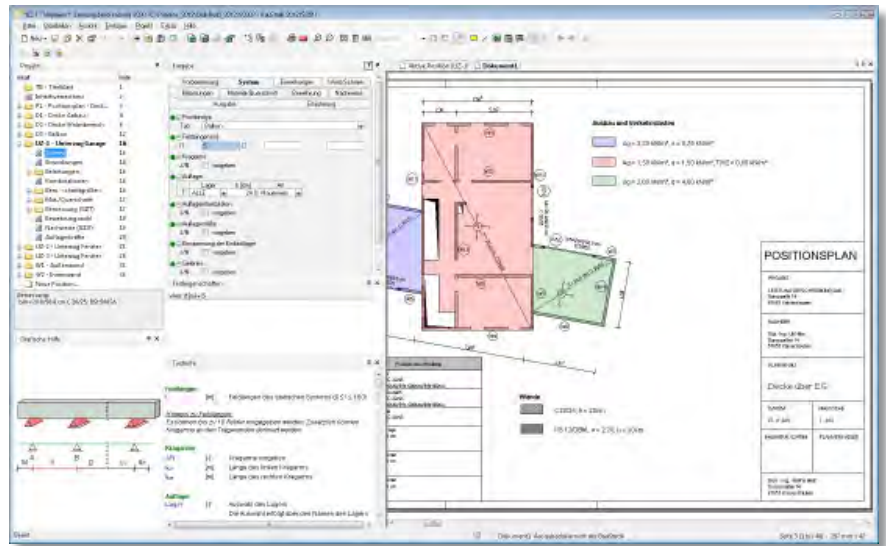


Teil jeder statischen Berechnung sind Positionspläne, die vor der Berechnung der ersten Positionen angelegt und im Laufe der statischen Bearbeitung weiterbearbeitet und komplettiert werden. Der Informationsaustausch zwischen statischer Berechnung und Positionsplan ist von großer Bedeutung, da so deren Übereinstimmung sichergestellt wird.

Das Modul S030 trägt dieser Anforderung Rechnung, indem die Positionsplanbearbeitung in die BauStatik-Oberfläche integriert ist und damit das interaktive Arbeiten zwischen Positionsplan und Statik unterstützt. Durch den wechselseitigen Austausch von Positionsplandaten und -bezeichnungen spiegeln die Pläne stets den aktuellen Bearbeitungsstand wider.



Positionspläne

- Erzeugen und bearbeiten von Positionsplänen
- Formatauswahl DIN A4 bis DIN A0, Hoch- und Querformat
- Hinterlegen von Architektenplänen beliebiger Dateiformate
- Eintragen und Verwalten von Positionsnummern
- Eintragungen für Tragrichtungen
- schnelles Eintragen von Positionsnummern

Architektenpläne hinterlegen

- Hinterlegen von Plänen der Datei-Formate:
 - DWG oder DXF
 - PDF
 - JPG, BMP, TIF, ...
- einfaches maßstäbliches Einfügen für Grafikdateien

Positionsbezeichnungen

- wahlweise mit Beschreibung
- Positionsnummern mit wählbarem Rahmen:

B.3 Unterzug b/h = 14/28 cm
BSH GL24h

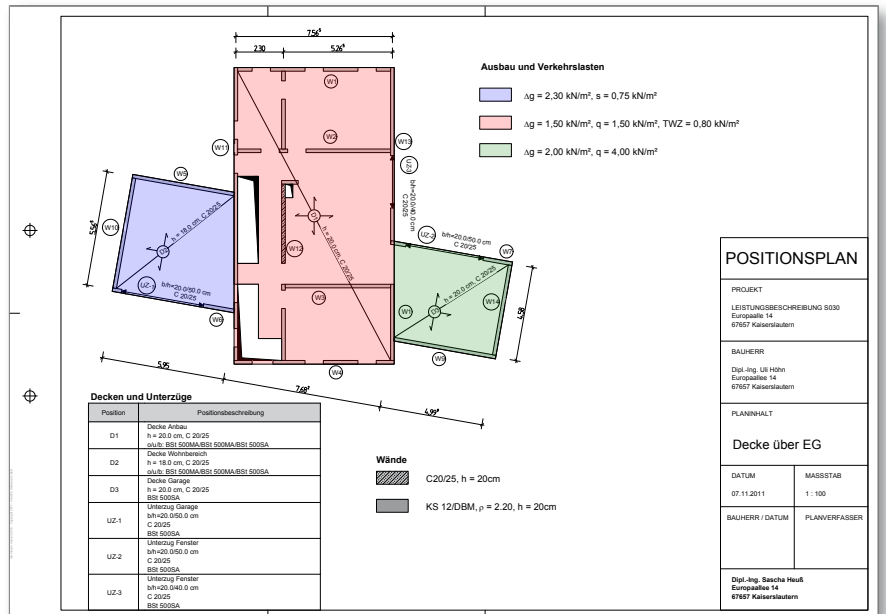
- Rechteck

B.3 Unterzug b/h = 14/28 cm
BSH GL24h

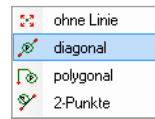
- Quadrat

B.3 Unterzug b/h = 14/28 cm
BSH GL24h

- u.v.m.



- Positionierung
 - ohne Linie
 - diagonal
 - polygonal
 - über zwei Punkte



- Auswahl der Positionsnummer beim Anlegen einer Position
- Übernahme aus der BauStatik möglich

Positionsplandaten einfügen

- wesentliche Ergebnisse (Positionsplandaten) einfügen:
 - Material
 - Querschnitt
 - Systemabstände
 - u.v.m.
- einfaches Aktualisieren
- tabellarische Übersicht

Zeichnen

- Maßketten
- Grafikelemente
 - Rechtecke
 - Kreise
 - Linien

Preis: 390,- EUR

© mb AEC Software GmbH. Änderungen und Irrtümer vorbehalten. Betriebssystem Windows® XP (32) / Vista (32/64) / Windows® 7 (32/64). Es gelten die AGB der DI KRAUS & CO GesmbH. Alle Preise zzgl. Versandkosten (10,- EUR) und ges. MwSt. Hardlock für Einzelplatzlizenz, je Arbeitsplatz erforderlich (95,- EUR). Folgekosten- und Netzwerkbedingungen auf Anfrage.

