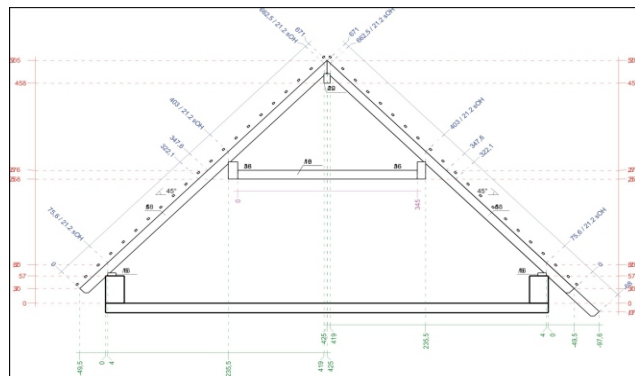
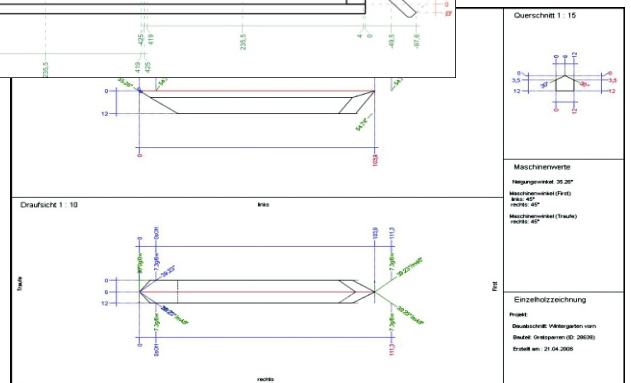


VisKon Kreative

“Eine Softwarelösung für Holzarbeiten rund um´s Haus”

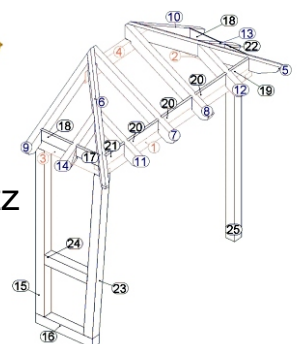
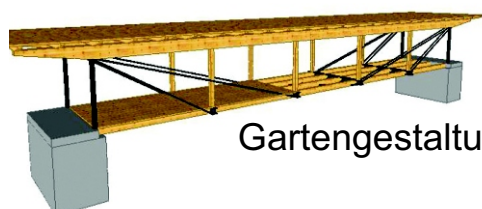
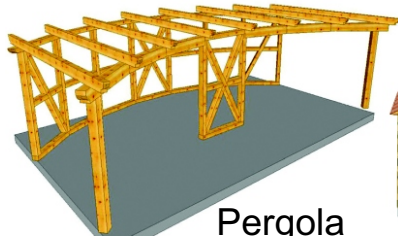


Holz- und Montagebau, Gartengestaltung, Kleinbauten in Holz, Wintergärten, Hausmeisterservice, Bautenschutz und Altbaurenovierungsarbeiten gehören zu Ihren Aufgaben ? Sie wollten schon immer Ihren Interessenten und späteren Kunden das Projekt vor Baubeginn virtuell präsentieren, per Mausklick das Angebot erstellen, die Massen für die Materialbestellung sekundenschnell ausdrucken und nach den millimetergenauen Planzeichnungen fertigen ?



Dann ist VisKon Kreative

**“Eine Softwarelösung für Holzarbeiten rund um´s Haus”
genau das richtige für Sie!**



Allgemeine Programmfunktionen

- Gleichzeitiges Arbeiten in 2D und 3D
- Mehrere Geschosse (einzeln ein-/ausblendbar)
- Mehrere Bauabschnitte (einzeln ein-/ausblendbar)
- Kollisionskontrolle
- aktuelles Stockwerk speichern
- Stockwerke einfügen
- aktuellen Bauabschnitt speichern
- Bauabschnitt einfügen
- Intuitive Bedienung (Anklicken in der Grafik, Funktionsauswahl über Kontextmenü)
- Import W-Abbund Meister XP und W-Easy Abbund XP
- Kopieren von Bauteilen und Bauteilwappen
- Abspeichern der 2D Zeichnungen im Projekt
- Fangtechnik mit transparenten Bauteilen (Dachflächen, Wände, Wandschichten)
- Berechnung und Darstellung erfolgen bis zu 100 mal schneller
- Export von 2D-Ansichten im EMF-Format (Enhanced Metafile), ermöglicht Betrachten der Ansichten mit MS-Windows Bild und Faxanzeige, oder anderen Bildbearbeitungsprogrammen
- Optimierung aller Programmfunktionen
- Erweitertes Handbuch mit Übungsbeispielen
- Undo und Redo Funktion
- Bediener-Oberfläche auf Grund der Zunahme von Programmfunktionen überarbeitet und übersichtlicher gestaltet
- Standard speichern und laden der Eingabewerte von Dialogen angepasst
- Optimierung der Berechnung und Darstellung
- schematische Darstellung auch von Schwalbenschwanz-Zapfen

Dacheingabe/bearbeitung

- Abspeichern der Dachformen als Element/ als Element einfügen
- Dachformen Kopieren und Verschieben
- Erzeugen von Teildächern für:
 - Hauptdach, Anbauten, Ortgänge und Walme
 - - Einfügevarianten:
 - - zwischen 2 Kanten
 - - mit Hilfe von 5 Punkten
- Verändern von Dachflächen durch Einfügen und Verschieben von Polygonpunkten
- Änderungen der Referenzlinien
 - - verschieben, verlängern, Ecke bilden
 - Automatische Profilzeichnungen
 - Profile ändern

Wandeingabe

- einzelne Wände frei einzusetzen
- Wände parallel oder lotrecht zu Bezugskante
- Wände mit Angabe von Winkel zu Bezugskante
- Mehrfacheingabe von Wänden in einem Schritt mit verschiedenen Optionen
- Kontextmenü unterstützt
- Ausrichtung der Wand horizontal
- Ausrichtung der Wand vertikal
- Numerische Eingabe von Winkel- oder Längenangabe
- frei ausrichtbar Vereinfachung der Mehrfachwand-Eingabe durch zusätzlichen Dialog und mithilfe des Kontextmenüs

Ausgaben

- Layer anlegen (Maschinen- und Listenausgabe können auf den aktuellen Layer begrenzt werden)
- Maschinenübergabe (Hundegger P10, K1/K2, K2-5, Schmidler, Integra 3000 von Fa. Hüllinghorst, usw.)*
- Einzelholzzeichnung
- Draufsicht
- Freie Schnitte berechnen und zeichnen (siehe unten)
- Stahlträgerliste
- Holzliste Bauteilnummern
- CNC-Positionsnummern
- Sparrenlängen
- Maschinen-Übergabe mit Optionen nur Stockwerk, Bauabschnitt jetzt zusätzlich auch von einzelnen Layern
- Markierungen als Kerfen umwandeln
- Hundegger Übergabe mit Material*
- Formbauteil- und Kleinteile- Listen mit den Optionen
- aktuelles Stockwerk, Bauabschnitt oder Layer

Bauteile einfügen

- Stahlprofile: I- förmige, halbierte I-förmige, U-, T-, Z-, L- förmige, runde-Hohlprofile, eckige Hohlprofile
- beliebige Holzteile (beliebig/parallel/rechtwinklig an Bundseite ausgerichtet)
- Gruppenfunktionen (Elemente speichern und einfügen)
- Stahlträger (ca. 850 vordefinierte Stahlprofile)

Holzbearbeitung

- Materialzuordnung
- anschmiegen/abschneiden
- abgraten/auskehlen
- Zapfen/Zapfenloch erzeugen
- Schwalbenschwanz-Verbindung (5-Achsig)
- Eck-/Längsverblattung
- Kreuzverblattung/Bohrung erzeugen
- Stirn-/Fersenversatz
- Stirnversatz (rechtwinklig) für P10
- Ausblatten
- Gerberstoß
- Hakenblatt
- Trennen
- Traufschalung Ausschnitt
- Hobeln
- Stellbrett mit Nut (Stellbretter können an Hilfslinien ausgerichtet werden)
- Sparren-/Pfettenkopfprofilierung
- Freie Bohrungen (5-Achsig)
- Messen
- Löschen
- Querschnitt bzw. Eigenschaften ändern
- Ausblattungen (schräg über Eck, Tasche 3D, als weiteres Blatt hinzufügen)
- Stellbretter in den Ecken
- Bohrungen parallel zu Bundseite
- Bohren entlang Bauteilachse
- Bohrungen kopieren
- Bohrungsbild erzeugen, z.B. für Kehlbalcken an Sparren
- Bohrungen senkrecht zu Bundseite, ideal zum Verbohren von Blockbohlen
- Berücksichtigung von Hobelungen bei Holzverbindungen
- Umfälen von Balkenköpfen mit diversen Einstellmöglichkeiten für den entstehenden Zapfen
- Freie Aussparungen, als Ausblattung oder Sägenut anzubringen

Kerfen

- Kerfen (automatisches Ermitteln der Kerfenart anhand der Geometrie)
- Berücksichtigung von Fugen (z. B. für Platten)
- Steigende Pfetten in Gratsparren möglich
- Automat. Anpassen von Kerfen (auch frei modifizierbar inkl. Berücksichtigung von Platten)
- Mehrfach-, Grat-, Kehl-, und Herzkerven sind möglich
- Kerfe steigend
- Gratsparren-Herzkerve
- Kehl-Gratsparrenkerfe
- Kehl-Gratsparrenkerfe für steigende Pfetten (5-Achsig)

Schnitte

- sowohl in 2D, als auch im 3D einfügbar
- automatische Aktualisierung bei Änderungen
- Bauteilbearbeitung auch im Schnitt möglich
- sämtliche Details sind ein-/ausblendbar
- mit Vermaßung

Vermaßung

- Einzelholzbauteile automatisch vermaßt
- Freie Vermaßung (horizontal, vertikal, Winkel)
- Kettenmaße, Bundmaße
- Winkelvermaßung
- Darstellung für Handwerker und Architekten

Ausgaben

- Export cLines, ArCon, ACO- Format*
- Stückliste: Einbauteile/Stahlteile (auch frei ergänzbar)
- mit Beschriftungen
- mit Schriftfeld

Bauteilbearbeitung

- Bauteilgruppen Verschieben/Drehen
- Verschieben/Drehen
- Freie Markierungen, z. B. für Hundegger
- Schlitzungen im Stirnholz

sonstiges

- Hilfslinien
- Hilfeebenen
- Import von ArCon
- Zuordnen von Bauteilen oder Gruppen zu einzelnen Wandschichten

Balken/Träger

- anpassen Holzbalken an Stahlträger
- Schlitzungen, z. B. für Gleiteisen geeignet
- Holzteile trennen und gleichzeitiges Erzeugen einer Verbindung
- Kerfen universell einsetzbar, z.B. als schräge Ausblattung
- Ausblattungen, als 5-achsige Maschineneinheiten, Schräg über Eck, als zusätzliches Blatt, als freie Herzkerve oder als 3D-Tasche
- Bauteil mehrfach ausblatten
- Bauteile gruppieren, Gruppierungen auflösen

Layer

- zusätzlich zu Stockwerken und Bauabschnitten können Layer angelegt werden, es können einzelne Bauteile oder ganze Bauabschnitte Layern zugewiesen werden
- Bauteile nicht aktiver Layer werden als Drahtmodell bzw. gestrichelt dargestellt
- Maschinenausgabe von Layern, dadurch werden entsprechende Positionsnummern gezeichnet

Beschriftungen

- zusätzliche Beschriftungen in den 2D-Ansichten
- Beschriftungen als Textdatei speichern, aus Textdatei laden
- Schriftgrößen der Sägelisten- und CNC-Positionsnummern, der Wandnummern sowie der Sparren bzw. Schifterlängen individuell einstellbar

*seperates Modul
Maschinensteuerung



Viskon Kreative ist lauffähig unter Win2000, XP, Vista. Nicht lauffähig unter NT, Win95 und Win98se

Bestellcoupon Visikon Kreative ausfüllen und per Post oder Fax zurück senden an:

Hiermit bestelle ich Visikon Kreative zum Listenpreis von 1.950,-€*

Name

Vorname

Straße

Hausnummer

Postleitzahl

Ort

E-Mail

Telefon

Fax



DI KRAUS & CO GesmbH
W.A. Mozartgasse 29
2700 Wr. Neustadt
Tel.: +43 (0) 2622/89497
Fax: +43 (0) 2622/89497
office@dikraus.at | www.dikraus.at

Änderungen und Irrtümer vorbehalten
*Alle Preise zzgl. Ges. MwSt, Porto und Verpackung

Firmenstempel und Unterschrift